

山口県屋外広告物規制図



凡	例	
風致地区のうち知事が指定する地域(下表)	禁止地域	①～⑭
国指定文化財のうち知事が指定する地域	禁止地域	裏面参照
県指定文化財のうち知事が指定する地域	禁止地域	裏面参照
風致保安林のうち知事が指定する地域(下表)	禁止地域	⑮～⑱
指定道路(右の道路規制概略図参照)	禁止区間	
	許可区間	
指定鉄道(右の鉄道規制概略図参照)		
都市公園	禁止地域	全ての都市公園
湖沼のうち知事が指定する地域(下表) (指定湖沼の水際から200m以内を含む。)	禁止地域	⑲～㉓
特別緑地保全地区のうち知事が指定する地域	禁止地域	㉔
伝統的建造物群保存地区のうち知事が指定する地域	禁止地域	㉕
知事が指定する駅前広場 知事が指定する駅前広場の周囲10m以内	禁止地域 許可区間	下表参照
官公署、学校、図書館、公会堂、公民館、博物館、美術館、体育館、病院及び公衆便所の建造物並びにその敷地	禁止地域	全てのもの

■道路規制概略図

許可区間 地図上、 緑で示した区間	禁 止 区 間 [地図上、赤で示した区間]				許可区間 地図上、 緑で示した区間	禁止区間及 び許可区間 から除かれた区間	
	一般道路	400m	一般道路	400m			
許可地域	一般道路	400m	一般道路	400m			
	高速道路	500m	高速道路	500m			
10m 指定道路	禁止地域	一般道路	100m	一般道路	100m		
	許可地域	高速道路	500m	(許可地域) 高速道路	500m	許可地域	
10m	許可区間	禁 止 区 間				許可区間	
	許可地域	一般道路	100m	(許可地域) 一般道路	100m	許可地域	
	禁止地域	高速道路	500m	高速道路	500m		
許可地域	一般道路	400m	一般道路	400m			
	高速道路	500m	高速道路	500m			

道路規制概略図説明

- 1 禁止区間においても、道路に接続して10戸以上家屋が連たんしている区間は、許可区間となります。
- 2 禁止区間に接続する両側100m(高速道路は500m)の地域が禁止地域となります。
- 3 禁止地域に接続する400m(高速道路は500m)の地域が許可地域となります。
- 4 許可区間に接続する両側10mの地域が許可地域となります。

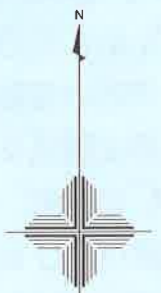
■鉄道規制概略図

許可地域	指 定 区 間 [地図上、青で示した区間]				
	在来線	400m	在来線	400m	
	新幹線	500m	新幹線	500m	
禁止地域	在来線	100m	在来線	100m	
	新幹線	500m	新幹線	500m	
指定鉄道	在来線	100m	家屋10戸以上連たんの場合は禁止地域、許可地域から除かれる。	在来線	100m
	新幹線	500m		新幹線	500m
許可地域	在来線	400m		在来線	400m
	新幹線	500m		新幹線	500m

鉄道規制概略図説明

- 1 指定鉄道に接続する両側100m(山陽新幹線は500m)の地域が禁止地域となります。
- 2 禁止地域に接続する400m(山陽新幹線は500m)の地域が許可地域となります。
- 3 鉄道に接続して10戸以上家屋が連たんしている場合は、禁止地域、許可地域から除かれます。

平成20年10月1日から萩市へ事務が移管されました。萩市における規制の概要については、萩市都市計画課で御確認ください。



■鉄道規制概略図

許可区間 地図上、 緑で示した区間	禁止区間及 び許可区間 から除かれた区間	指 定 区 間 [地図上、青で示した区間]			
		在来線	400m	新幹線	500m
400m 500m		許可地域			
100m 500m		禁止地域			
100m 500m		指定鉄道			
100m 500m		禁止地域	在来線 新幹線	100m 500m	在来線 新幹線
400m 500m		許可地域	在来線 新幹線	400m 500m	在来線 新幹線
			家屋10戸以上連たんしている場合は禁止地域、許可地域から除かれる。		

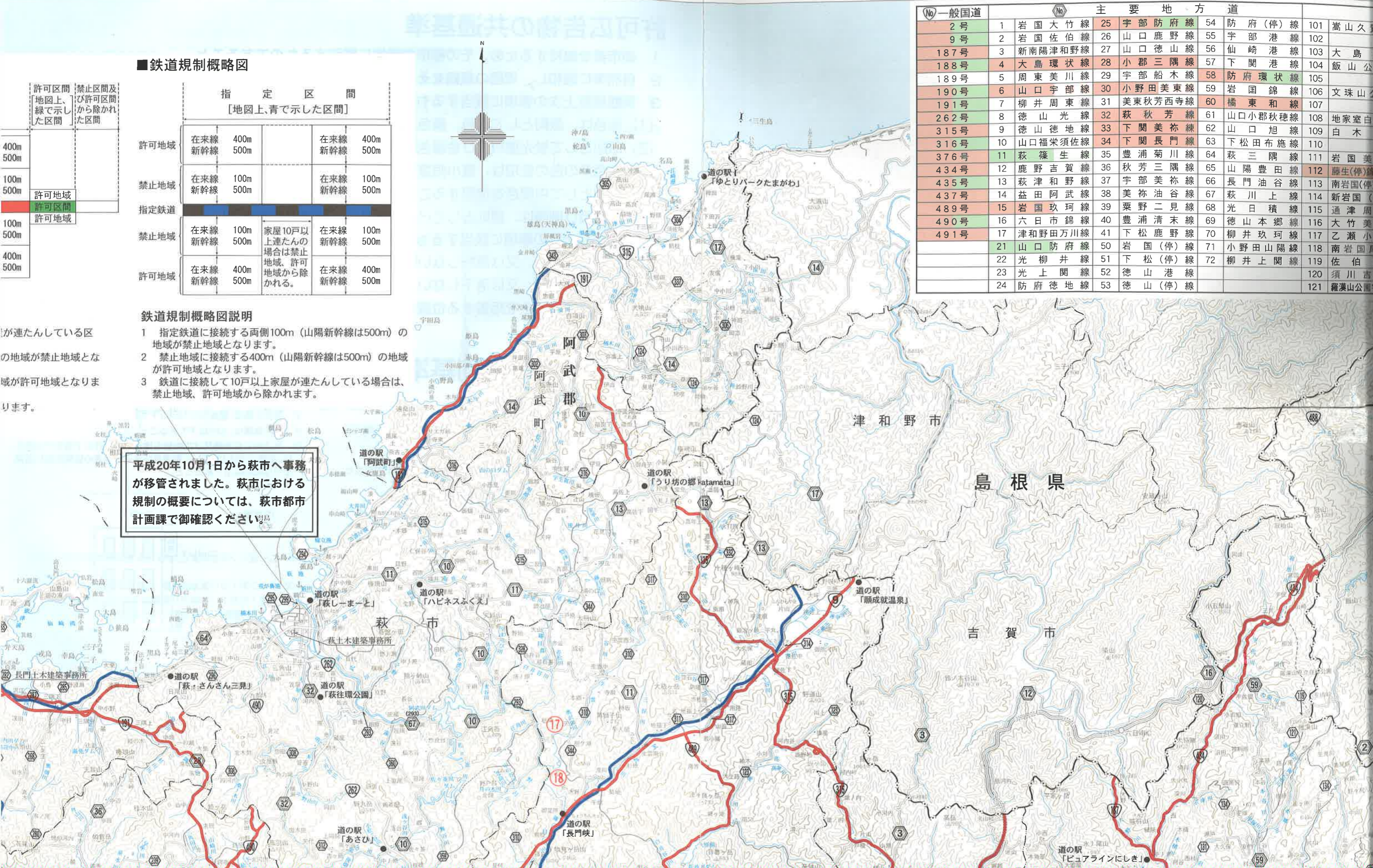
鉄道規制概略図説明

- 1 指定鉄道に接続する両側100m (山陽新幹線は500m) の地域が禁止地域となります。
- 2 禁止地域に接続する400m (山陽新幹線は500m) の地域が許可地域となります。
- 3 鉄道に接続して10戸以上家屋が連たんしている場合は、禁止地域、許可地域から除かれます。

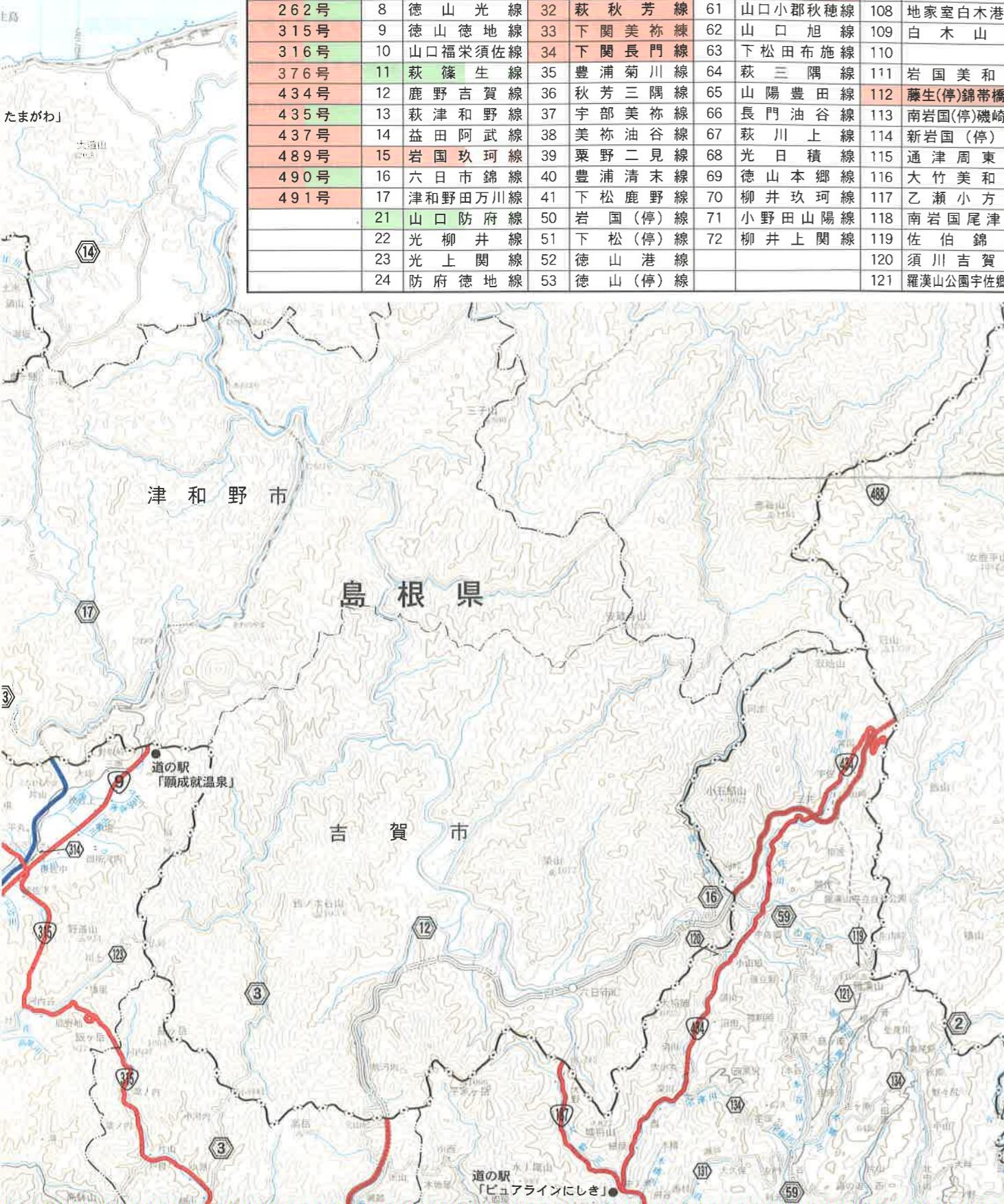
平成20年10月1日から萩市へ事務が移管されました。萩市における規制の概要については、萩市都市計画課で御確認ください。

No 一般国道		No 主要地方道									
2号	1	岩国大竹線	25	宇部防府線	54	防府(停)線	101	嵩山久			
9号	2	岩国佐伯線	26	山口鹿野線	55	宇部港線	102				
187号	3	新南陽津和野線	27	山口徳山線	56	仙崎港線	103	大島			
188号	4	大島環状線	28	小郡三隅線	57	下関港線	104	飯山			
189号	5	周東美川線	29	宇部船木線	58	防府環状線	105				
190号	6	山口宇部線	30	小野田美東線	59	岩国錦線	106	文珠山			
191号	7	柳井周東線	31	美東秋芳西寺線	60	橋東和線	107				
262号	8	徳山光線	32	萩秋芳線	61	山口小郡秋穂線	108	地家室			
315号	9	徳山徳地線	33	下関美祢線	62	山口旭線	109	白木			
316号	10	山口福栄須佐線	34	下関長門線	63	下松田布施線	110				
376号	11	萩篠生線	35	豊浦菊川線	64	萩三隅線	111	岩国美			
434号	12	鹿野吉賀線	36	秋芳三隅線	65	山陽豊田線	112	藤生(停)			
435号	13	萩津和野線	37	宇部美祢線	66	長門油谷線	113	南岩国(停)			
437号	14	益田阿武線	38	美祢油谷線	67	萩川上線	114	新岩国(停)			
489号	15	岩国玖珂線	39	粟野二見線	68	光日積線	115	通津周			
490号	16	六日市錦線	40	豊浦清木線	69	徳山本郷線	116	大竹美			
491号	17	津和野田万川線	41	下松鹿野線	70	柳井玖珂線	117	乙瀬小			
	21	山口防府線	50	岩国(停)線	71	小野田山陽線	118	南岩国			
	22	光柳井線	51	下松(停)線	72	柳井上関線	119	佐伯			
	23	光上関線	52	徳山港線			120	須川吉			
	24	防府徳地線	53	徳山(停)線			121	羅漢山公園			

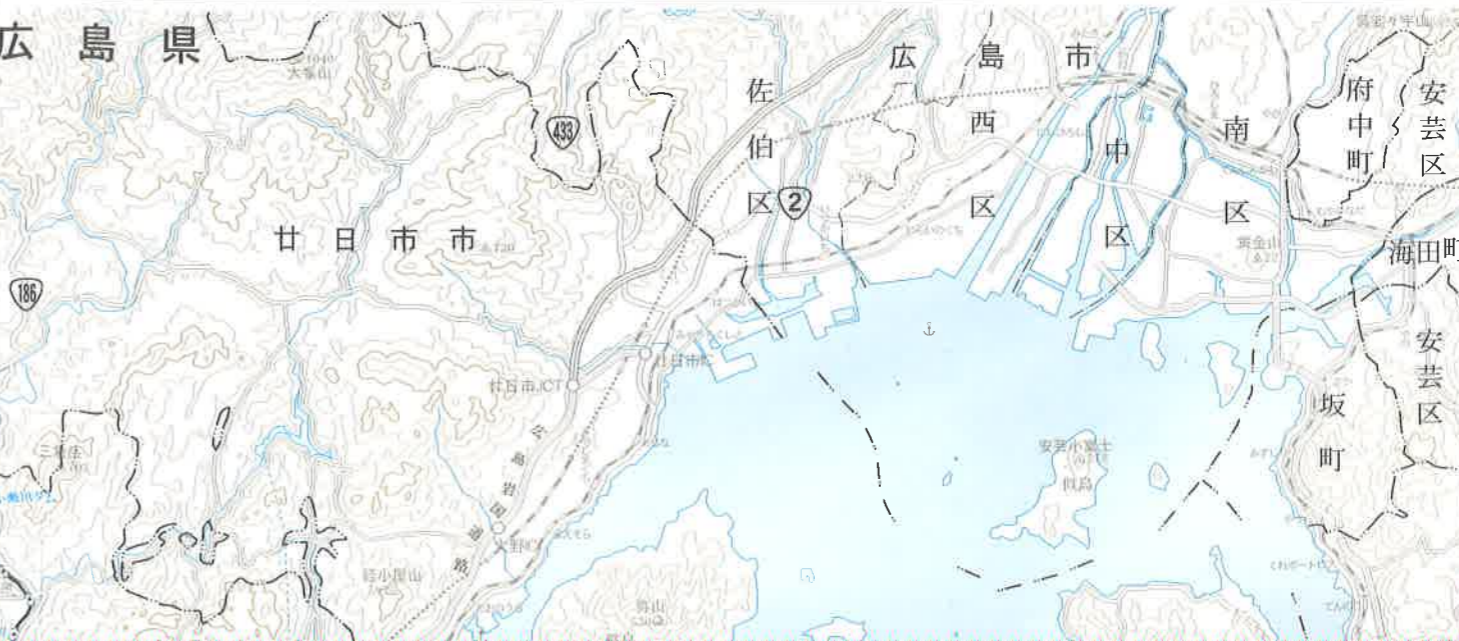
が連たんしている区
の地域が禁止地域とな
域が許可地域となりま
ります。



No. 一般国道		No. 主要地方道										No. 一般県道									
2号	1	岩国大竹線	25	宇部防府線	54	防府(停)線	101	嵩山久賀港線	122	大竹和木線	143	周防高森(停)線	164	平生港田布施線	185	防府(停)向島線	206	湯田(停)線	227	厚狭(停)郡線	
9号	2	岩国佐伯線	26	山口鹿野線	55	宇部港線	102		123	柿木山口線	144	光玖珂線	165	大野南長迫線	186	防府(停)大敷線	207		228	厚狭(停)線	
187号	3	新南陽津和野線	27	山口徳山線	56	仙崎港線	103	大島橋線	124	津和野須佐線	145		166	八代温見線	187	高井大道(停)線	208	四辻(停)線	229	埴生(停)線	
188号	4	大島環状線	28	小郡三隅線	57	下関港線	104	飯山公園線	125		146	室積公園線	167	高水(停)線	188		209		230	伊佐吉部山口線	
189号	5	周東美川線	29	宇部船木線	58	防府環状線	105		126		147		168	勝間(停)線	189	富海(停)線	210		231	美祢小郡線	
190号	6	山口宇部線	30	小野田美東線	59	岩国錦線	106	文珠山公園線	127		148		169	湯野山畑線	190	中ノ関港線	211		232	奥万倉山陽線	
191号	7	柳井周東線	31	美東秋芳西寺線	60	橋東和線	107		128		149	柳井由宇線	170	給島榎ヶ浜(停)線	191		212	山口阿知須宇部線	233	美祢菊川線	
262号	8	徳山光線	32	萩秋芳線	61	山口小郡秋穂線	108	地家室白木港線	129		150	銭壺山公園線	171		192	串戸田線	213	キララ浜沖の原線	234		
315号	9	徳山徳地線	33	下関美祢線	62	山口旭線	109	白木山線	130	本郷周東線	151	伊陸大島港線	172	徳山新南陽線	193		214	新山口(停)長谷線	235	豊田前東厚保線	
316号	10	山口福栄須佐線	34	下関長門線	63	下松田布施線	110		131	本郷五味線	152	伊保庄平生線	173	笠戸島線	194	山口秋穂線	215	宇部(停)線	236		
376号	11	萩篠生線	35	豊浦菊川線	64	萩三隅線	111	岩国美和線	132		153	木部柳井線	174	笠戸島公園線	195		216	善和阿知須線	237		
434号	12	鹿野吉賀線	36	秋芳三隅線	65	山陽豊田線	112	藤生(停)錦帯橋線	133	根笠周東線	154		175		196	宮野上佐々並線	217	小野木田線	238		
435号	13	萩津和野線	37	宇部美祢線	66	長門油谷線	113	南岩国(停)磯崎線	134	秋掛錦線	155	東浦西浦線	176	周防花岡(停)線	197	仁保中郷奈美線	218		239	銭屋美祢線	
437号	14	益田阿武線	38	美祢油谷線	67	萩川上線	114	新岩国(停)線	135	北中山岩国線	156		177		198		219	西岐波吉見線	240	湯ノ口美祢線	
489号	15	岩国玖珂線	39	粟野二見線	68	光日積線	115	通津周東線	136	上久原藤生(停)線	157		178	新南陽(停)線	199	開作上嘉川(停)線	220	宇部空港線	241	秋吉台絵堂線	
490号	16	六日市錦線	40	豊浦清末線	69	徳山本郷線	116	大竹美和線	137	玖珂(停)線	158	佐田中田布施線	179	金峰徳山線	200	陶湯田線	221		242	秋吉台公園線	
491号	17	津和野田万川線	41	下松鹿野線	70	柳井玖珂線	117	乙瀬小方線	138	周東田布施線	159	束荷一ノ瀬線	180	鹿野夜市線	201	宮野上山口(停)線	222	小野田(停)線	243		
	21	山口防府線	50	岩国(停)線	71	小野田山陽線	118	南岩国尾津線	139	三瀬川下松線	160	石城山公園線	181		202	香山園公園線	223	小野田港線	244	下関川棚線	
	22	光柳井線	51	下松(停)線	72	柳井上関線	119	佐伯錦線	140	瀬越下松線	161	岩田(停)線	182		203	巖島早間田線	224	西万倉山陽線	245	永田郷津川棚線	
	23	光上関線	52	徳山港線			120	須川吉賀線	141	祖生通津(停)線	162	石城山光線	183	中ノ関港新田線	204	宮野大蔵線	225	船木津布田線	246	長府前田線	
	24	防府徳地線	53	徳山(停)線			121	羅漢山公園宇佐郷線	142	久杉高水(停)線	163	別府田布施(停)線	184	三田尻港徳地線	205	山口(停)線	226	津布田郡線	247	安岡港長府線	



No. 一般県道		No. 一般市道									
248	下関港垢田線	269	豊田粟野港線	290		311	篠目徳佐下線	332	十種ヶ峰線	353	新山口(停)上郷線
249		270	田耕湯玉(停)線	291		312	矢代佐々並線	333	奥秋吉台公園線	354	妻崎開作小野田線
250	南風泊港線	271		292		313		334	引谷篠目線	355	奥万倉厚狭線
251	田ノ首下関線	272	滝部(停)線	293	萩長門峡線	314	徳佐(停)線	335	江崎陶線	356	久津小田線
252	福浦港金比羅線	273		294	笠山越ヶ浜線	315	吉部下萩線	336	東厚保大嶺線	357	油谷港線
253	小月(停)線	274		295	萩城趾線	316	高佐下阿武線	337	田万川須佐線	358	人丸(停)線
254	長府(停)線	275	島戸港線	296	三見(停)三見市線	317	高佐下阿東線	338	大海秋穂二島線	359	下尾日南瀬線
255	新下関(停)線	276	角島神田線	297		318		339	東吉部秋吉線	360	笹尾筏場線
256	綾羅木(停)線	277	長門市(停)線	298		319	大河内地吉綿	340		361	錦鹿野線
257	安岡(停)線	278		299	萩港線	320	塩田中山線	341	大嶺於福線	362	白木漁港佐連線
258	武久棕野線	279		300	宇津本村線	321	和田上村線	342	琴芝際波線	363	
259	新下関(停)稗田線	280	長門秋芳線	301		322		343	宇田須佐線	364	
260	宇賀山陽線	281	俵山長門市(停)線	302	福田下宇田線	323	下関(停)線	344	吉部下篠目線	365	
261	豊浦久野線	282	仙崎(停)小浜線	303	福田下物郷線	324		345		366	徳山下松線
262	豊浦豊田線	283	青海島線	304	江崎(停)線	325	宇津弘子本村線	346	光井島田線		
263	小串(停)線	284		305	須佐湾高山尾浦線	326		347	下松新南陽線		
264		285	野波瀬港線	306	弥富小川線	327	狗留孫山公園線	348	大内右田線		
265	七見小月線	286	日置上油谷線	307	佐々並美東線	328	福井上蔵目喜線	349	江汐公園線		
266	日野吉田線	287	長門三隅線	308	明木美東線	329		350		501	山口秋吉台公園自転車道線
267	中ノ川於福(停)線	288		309	佐々並町絵美東線	330	祝島線	351	油田港線	502	山口防府小郡自転車道線
268	豊田三隅線	289		310	迫田篠目(停)線	331		352	秋穂港線	503	佐波川自転車道線



新幹線 500m かれる。 新幹線 500m

湖沼のうち知事が指定する地域(下表) (指定湖沼の水際から200m以内を含む。)	禁止地域	⑱～㉓
特別緑地保全地区のうち知事が指定する地域	禁止地域	㉔
伝統的建造物群保存地区のうち知事が指定する地域	禁止地域	㉕
知事が指定する駅前広場 知事が指定する駅前広場の周囲10m以内	禁止地域 許可区間	下表参照
官公署、学校、図書館、公会堂、公民館、博物館、美術館、体育館、病院及び公衆便所の建造物並びにその敷地	禁止地域	全てのもの

道路規制概略図説明

- 1 禁止区間においても、道路に接続して10戸以上家屋が連たんしている区間は、許可区間となります。
- 2 禁止区間に接続する両側100m(高速道路は500m)の地域が禁止地域となります。
- 3 禁止地域に接続する400m(高速道路は500m)の地域が許可地域となります。
- 4 許可区間に接続する両側10mの地域が許可地域となります。

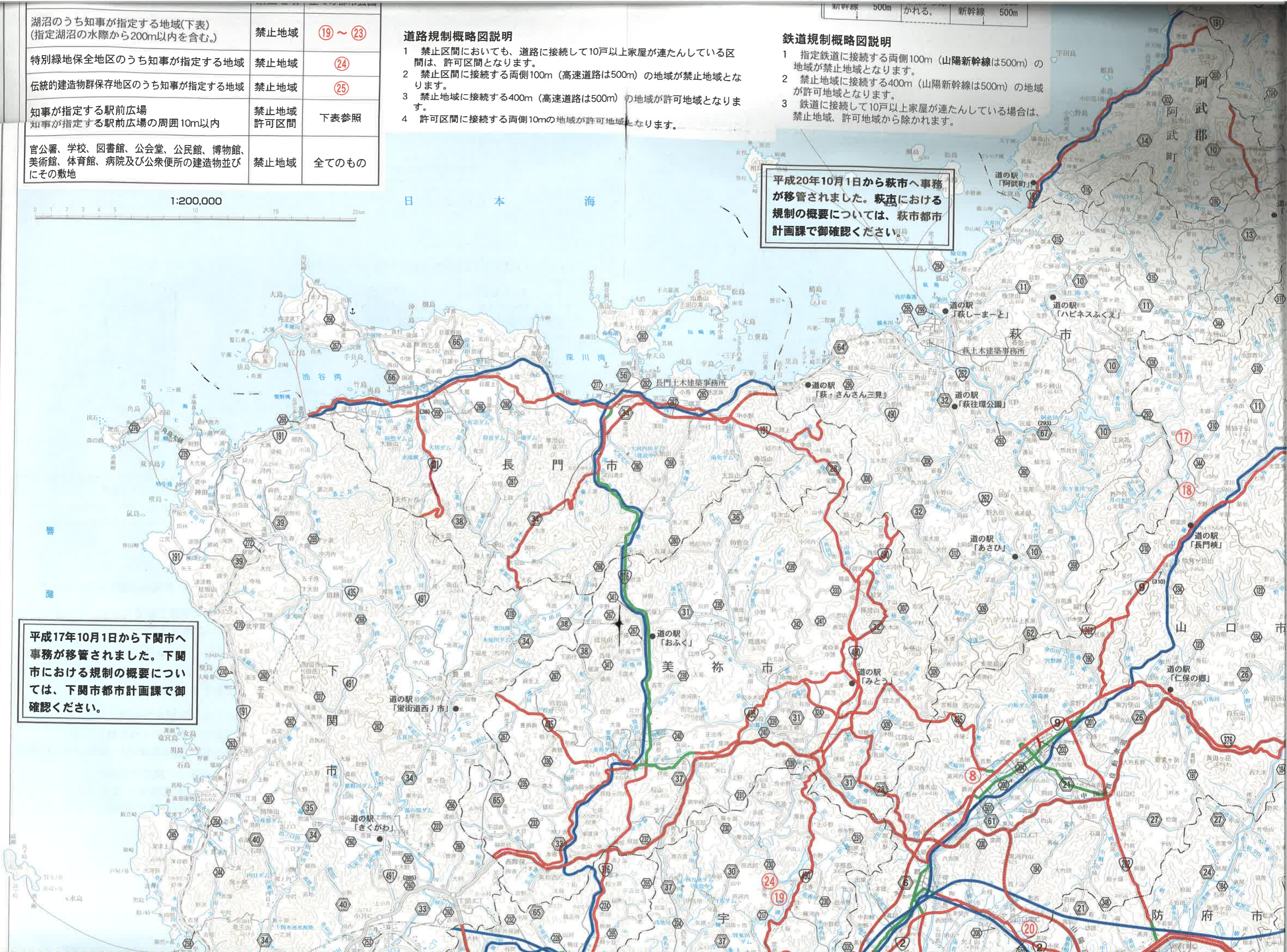
鉄道規制概略図説明

- 1 指定鉄道に接続する両側100m(山陽新幹線は500m)の地域が禁止地域となります。
- 2 禁止地域に接続する400m(山陽新幹線は500m)の地域が許可地域となります。
- 3 鉄道に接続して10戸以上家屋が連たんしている場合は、禁止地域、許可地域から除かれます。

平成20年10月1日から萩市へ事務が移管されました。萩市における規制の概要については、萩市都市計画課で御確認ください。

1:200,000
0 1 2 3 4 5 10 15 20km

平成17年10月1日から下関市へ事務が移管されました。下関市における規制の概要については、下関市都市計画課で御確認ください。



400m
500m

許可地域	在来線 新幹線	400m 500m	地域、許可 地域から除 かれる。	在来線 新幹線	400m 500m
------	------------	--------------	------------------------	------------	--------------

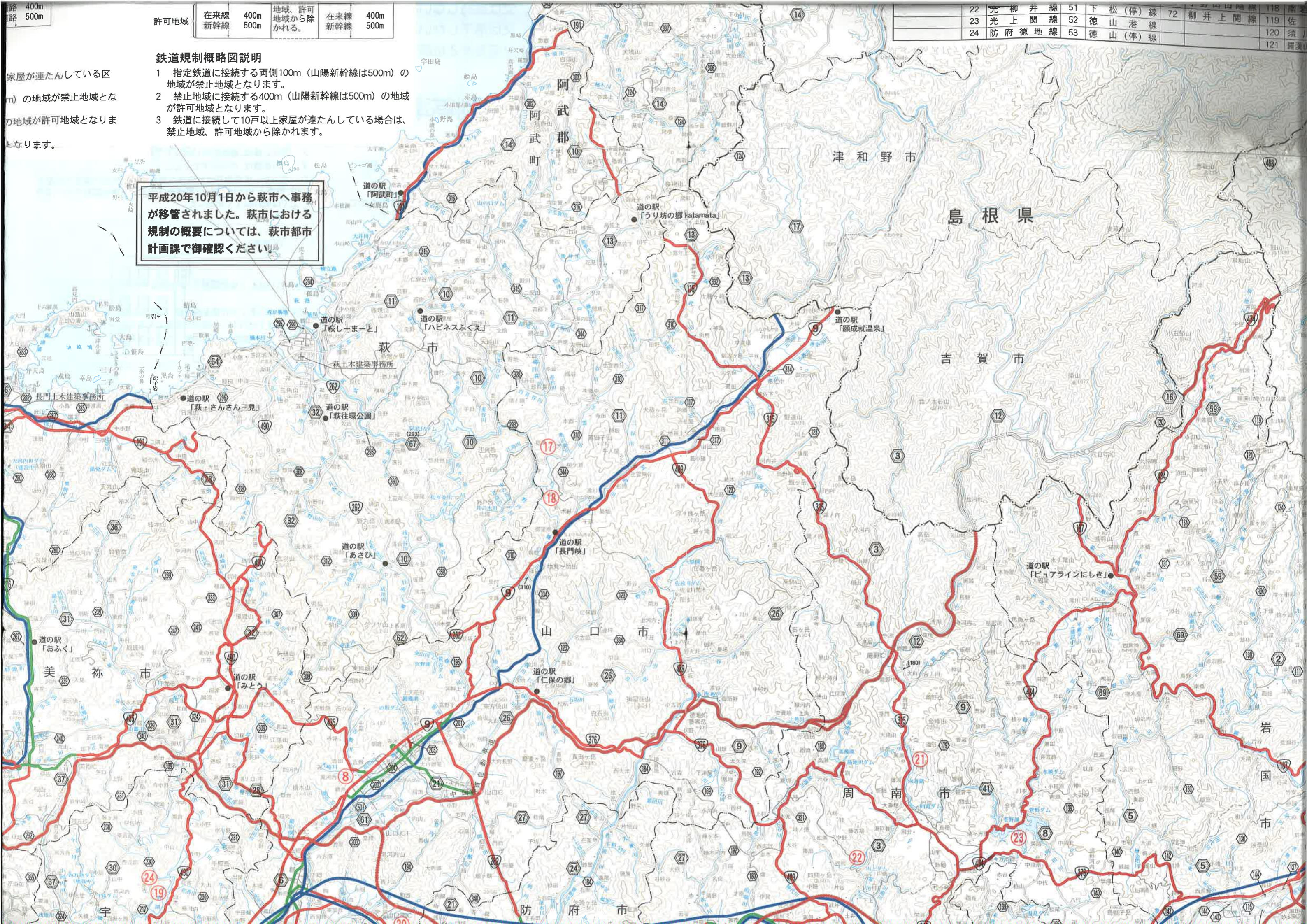
22	光柳井線	51	下松(停)線	72	柳井上関線	118	南
23	光上関線	52	徳山港線			119	佐
24	防府徳地線	53	徳山(停)線			120	須
						121	羅

鉄道規制概略図説明

- 1 指定鉄道に接続する両側100m(山陽新幹線は500m)の地域が禁止地域となります。
- 2 禁止地域に接続する400m(山陽新幹線は500m)の地域が許可地域となります。
- 3 鉄道に接続して10戸以上家屋が連たんしている場合は、禁止地域、許可地域から除かれます。

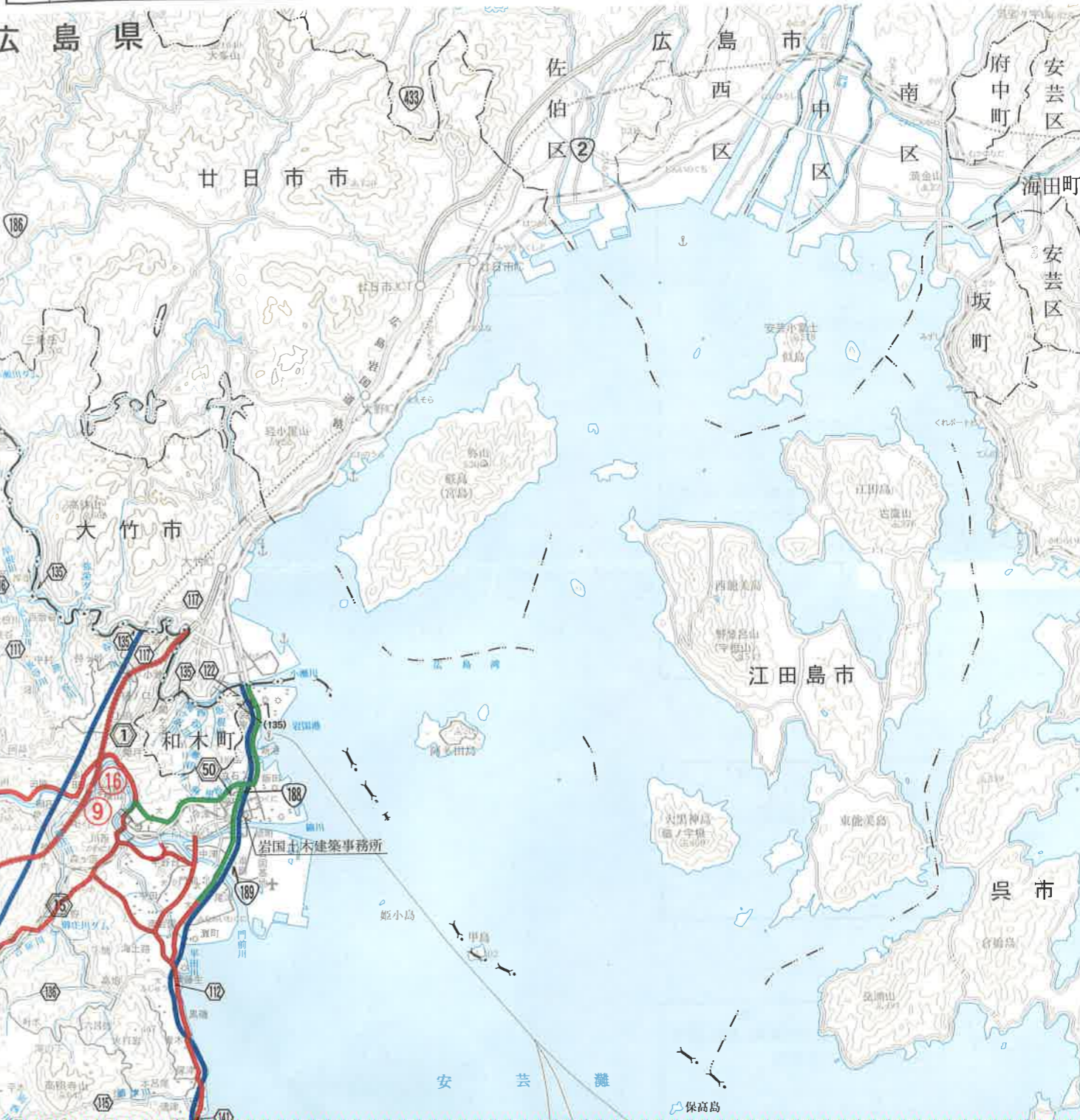
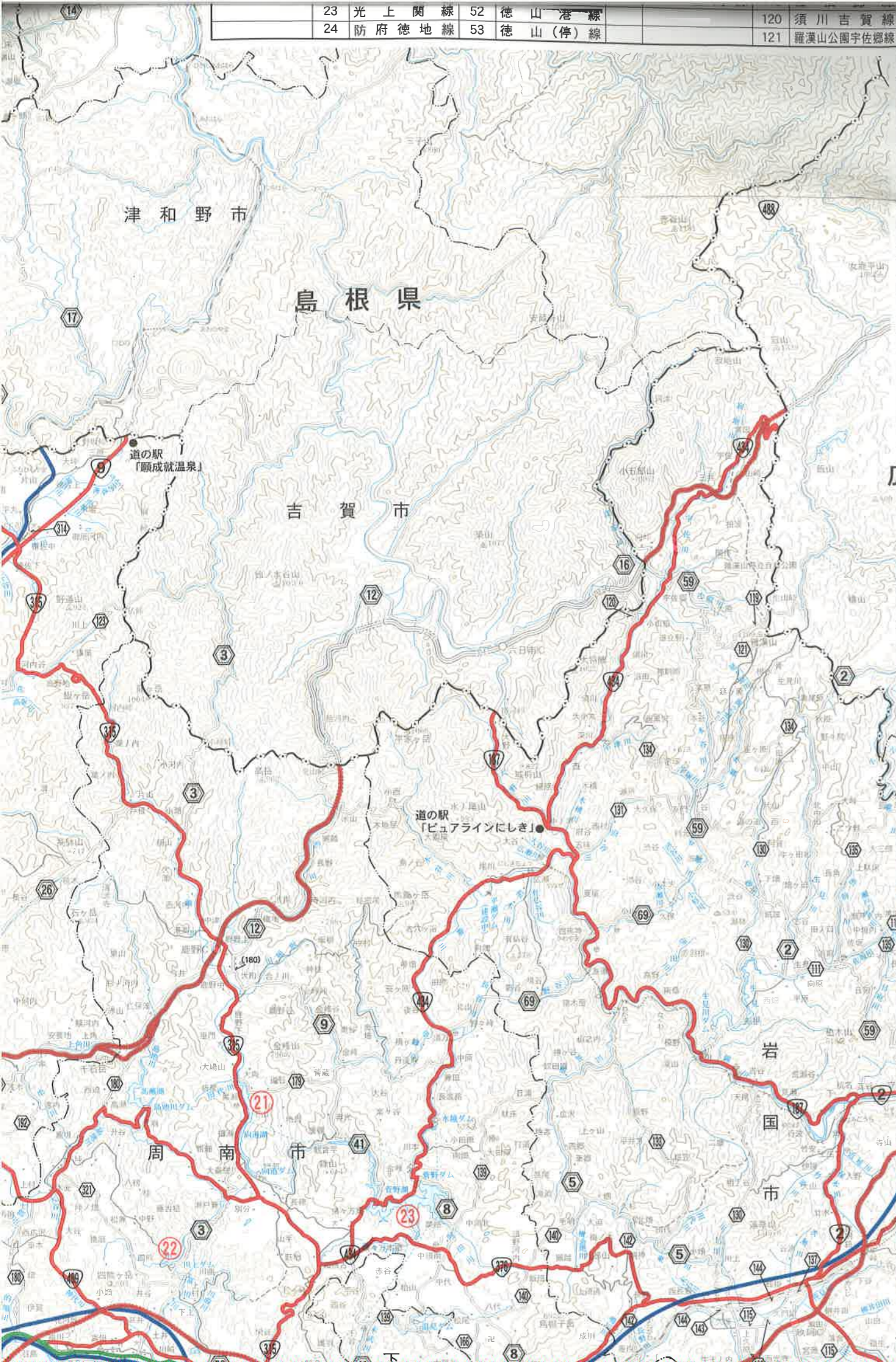
家屋が連たんしている区
m)の地域が禁止地域とな
の地域が許可地域となりま
となります。

平成20年10月1日から萩市へ事務
が移管されました。萩市における
規制の概要については、萩市都市
計画課で御確認ください。



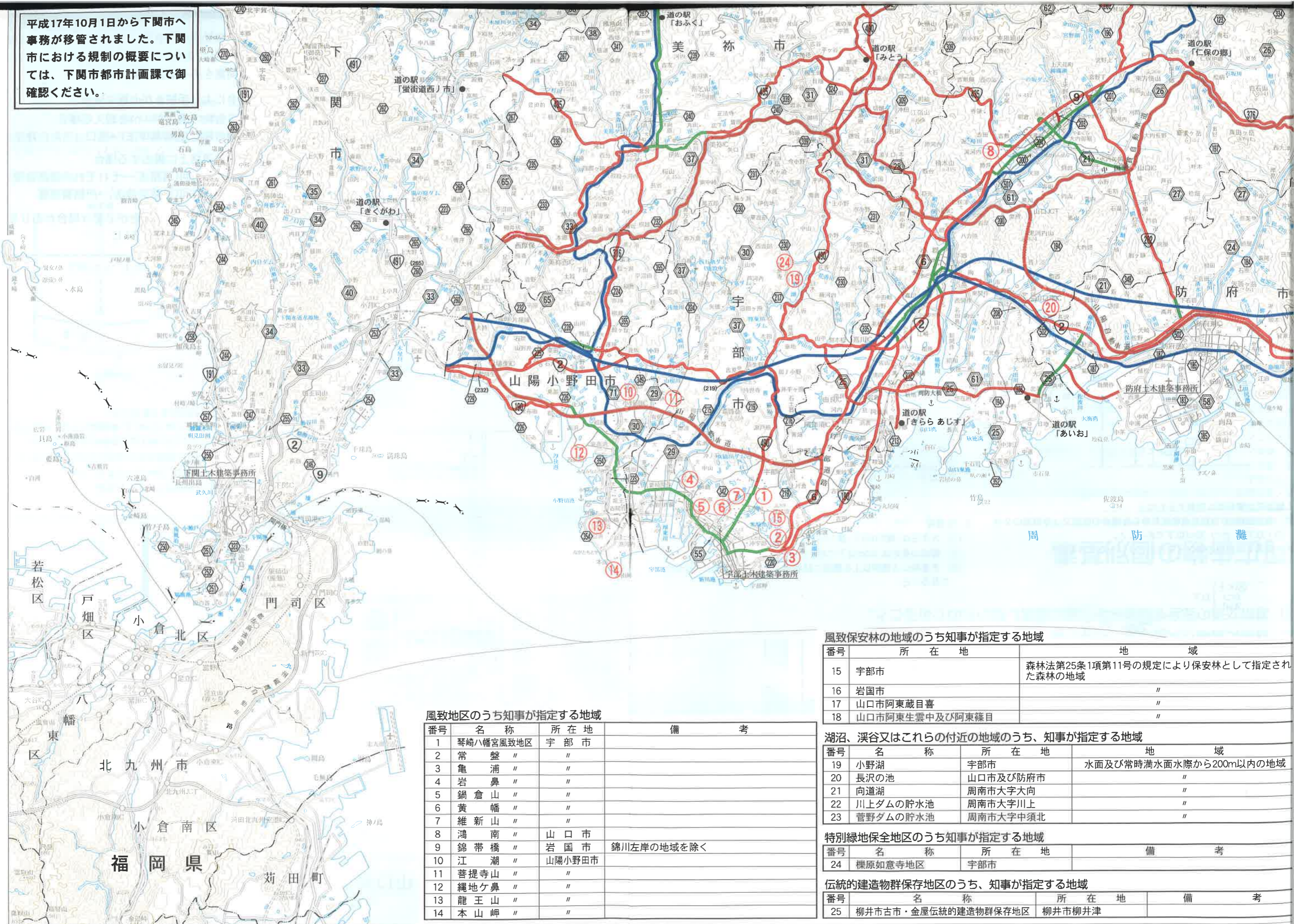
23	光上関線	52	徳山港線	120	須川吉賀線	141	祖生遺津(停)線	162	石城山光線	183	中ノ関港新田線	204	宮野入威線	225	船小津市田線	246	長府前田線
24	防府徳地線	53	徳山(停)線	121	羅漢山公園宇佐郷線	142	久杉高水(停)線	163	別府田布施(停)線	184	三田尻港徳地線	205	山口(停)線	226	津布田郡線	247	安岡港長府線

一般 道																							
248	下関港垢田線	269	豊田栗野港線	290		311	篠目徳佐下線	332	十種ヶ峰線	353	新山口(停)上郷線	249		270	田耕湯玉(停)線	291		312	矢代佐々並線	333	奥秋吉台公園線	354	妻崎開作小野田線
250	南風泊港線	271		292		313		334	引谷篠目線	355	奥万倉厚狭線	251	田ノ首下関線	272	滝部(停)線	293	萩長門峽線	314	徳佐(停)線	335	江崎陶線	356	久津小田線
252	福浦港金比羅線	273		294	笠山越ヶ浜線	315	吉部下萩線	336	東厚保大嶺線	357	油谷港線	253	小月(停)線	274		295	萩城趾線	316	高佐下阿武線	337	田万川須佐線	358	人丸(停)線
254	長府(停)線	275	島戸港線	296	三見(停)三見市線	317	高佐下阿東線	338	大海秋穂二島線	359	大下日南瀬線	255	新下関(停)線	276	角島神田線	297		318		339	東吉部秋吉線	360	笹尾筏場線
256	綾羅木(停)線	277	長門市(停)線	298		319	大河内地吉綿	340		361	錦鹿野線	257	安岡(停)線	278		299	萩港線	320	塩田中山線	341	大嶺於福線	362	白木漁港佐連線
258	武久椋野線	279		300	宇津本村線	321	和田上村線	342	琴芝際波線	363		259	新下関(停)稗田線	280	長門秋芳線	301		322		343	宇田須佐線	364	
260	宇賀山陽線	281	徳山長門市(停)線	302	福田下宇田線	323	下関(停)線	344	吉部下篠目線	365		261	豊浦久野線	282	仙崎(停)小浜線	303	福田下惣郷線	324		345		365	徳山下松線
262	豊浦豊田線	283	青海島線	304	江崎(停)線	325	宇津弘子本村線	346	光井島田線			263	小串(停)線	284		305	須佐湾高山尾浦線	326		347	下松新南陽線		
264		285	野波瀬港線	306	弥富小川線	327	狗留孫山公園線	348	大内右田線			265	七見小月線	286	日置上油谷線	307	佐々並美東線	328	福井上蔵目喜線	349	江汐公園線		
266	日野吉田線	287	長門三隅線	308	明木美東線	329		350				267	中ノ川於福(停)線	288		309	佐々並町絵美東線	330	祝島線	351	油田港線	501	山口秋吉台公園自転車道線
268	豊田三隅線	289		310	迫田篠目(停)線	331		352	秋穂港線	502	山口防府小郡自転車道線	268		289		310		331		352	秋穂港線	503	佐波川自転車道線



203

平成17年10月1日から下関市へ事務が移管されました。下関市における規制の概要については、下関市都市計画課で御確認ください。



平成二十四年三月
山口県

風致地区のうち知事が指定する地域

番号	名称	所在地	備考
1	琴崎八幡宮風致地区	宇部市	
2	常盤	"	
3	亀浦	"	
4	岩鼻	"	
5	鍋倉山	"	
6	黄幡	"	
7	維新山	"	
8	鴻南	山口市	
9	錦帯橋	岩国市	錦川左岸の地域を除く
10	江潮	山陽小野田市	
11	菩提寺山	"	
12	縄地ヶ鼻	"	
13	龍王山	"	
14	本山岬	"	

風致保安林の地域のうち知事が指定する地域

番号	所在地	地域
15	宇部市	森林法第25条1項第11号の規定により保安林として指定された森林の地域
16	岩国市	"
17	山口市阿東蔵目喜	"
18	山口市阿東生雲中及び阿東蔵目	"

湖沼、渓谷又はこれらの付近の地域のうち、知事が指定する地域

番号	名称	所在地	地域
19	小野湖	宇部市	水面及び常時満水面水際から200m以内の地域
20	長沢の池	山口市及び防府市	"
21	向道湖	周南市大字大向	"
22	川上ダムの貯水池	周南市大字川上	"
23	菅野ダムの貯水池	周南市大字中須北	"

特別緑地保全地区のうち知事が指定する地域

番号	名称	所在地	備考
24	樺原如意寺地区	宇部市	

伝統的建造物群保存地区のうち、知事が指定する地域

番号	名称	所在地	備考
25	柳井市古市・金屋伝統的建造物群保存地区	柳井市柳井津	

「この地図の作成に当たっては、国土地理院長の承認を得て、同院発行の20万分1地勢図を使用したものである。(承認番号 平成23 中使 第17号)」



風致保安林の地域のうち知事が指定する地域

番号	所在地	地域
15	宇部市	森林法第25条1項第11号の規定により保安林として指定された森林の地域
16	岩国市	〃
17	山口市阿東蔵目喜	〃
18	山口市阿東生雲中及び阿東篠目	〃

湖沼、渓谷又はこれらの付近の地域のうち、知事が指定する地域

番号	名称	所在地	地域
19	小野湖	宇部市	水面及び常時満水面水際から200m以内の地域
20	長沢の池	山口市及び防府市	〃
21	向道湖	周南市大字大向	〃
22	川上ダムの貯水池	周南市大字川上	〃
23	菅野ダムの貯水池	周南市大字中須北	〃

特別緑地保全地区のうち知事が指定する地域

番号	名称	所在地	備考
24	樺原如意寺地区	宇部市	

伝統的建造物群保存地区のうち、知事が指定する地域

番号	名称	所在地	備考
25	柳井市古市・金屋伝統的建造物群保存地区	柳井市柳井津	

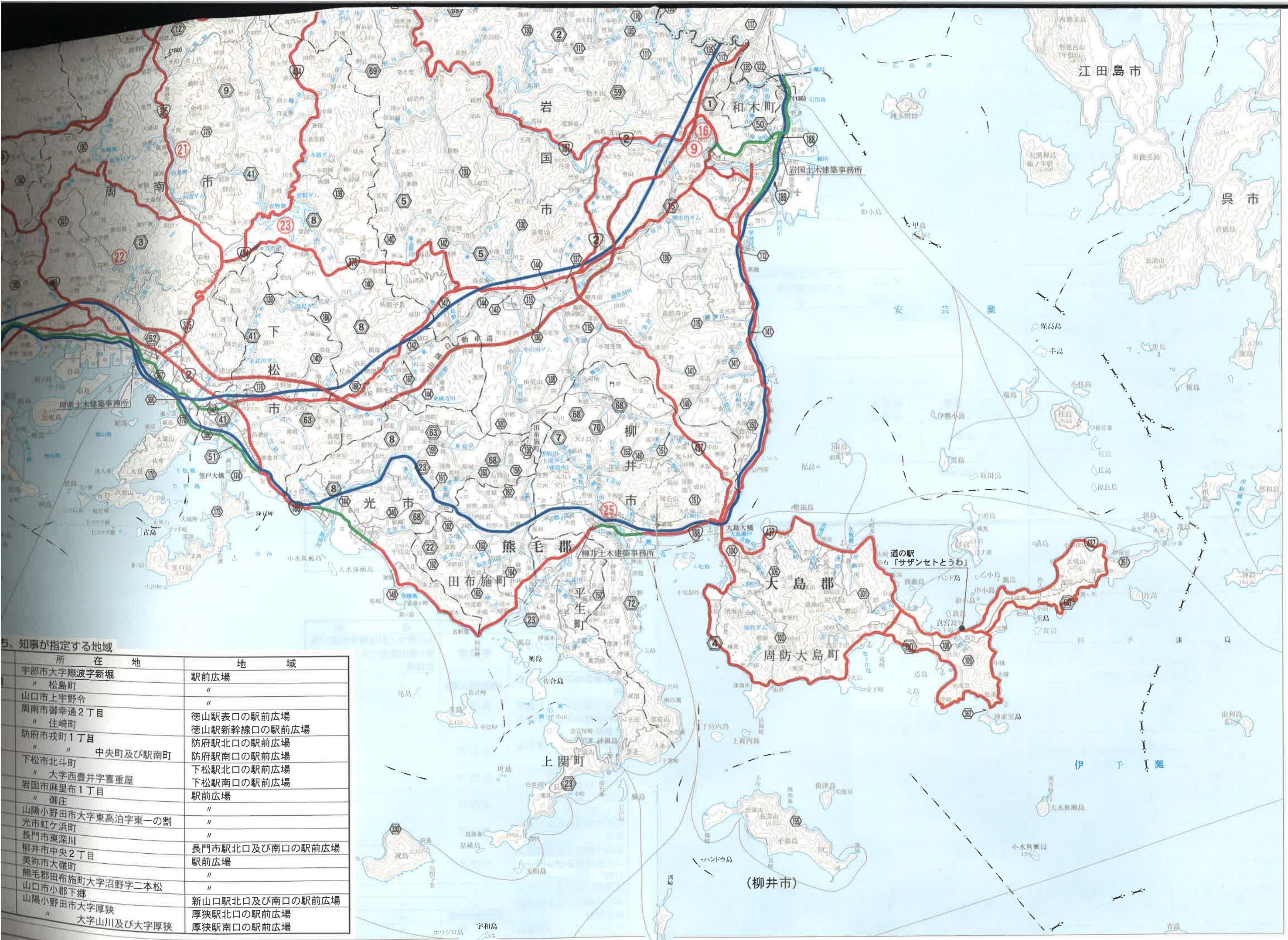
駅前広場の地域のうち、知事が指定する地域

名称	所在地	地域
JR宇部駅前広場	宇部市大字際波字新堀	駅前広場
宇部新川駅前広場	〃 松島町	〃
山口駅前広場	山口市上宇野令	〃
徳山駅前広場	周南市御幸通2丁目 〃 住崎町	徳山駅表口の駅前広場 徳山駅新幹線口の駅前広場
防府駅前広場	防府市戎町1丁目 〃 〃 中央町及び駅南町	防府駅北口の駅前広場 防府駅南口の駅前広場
下松駅前広場	下松市北斗町 〃 大字西豊井字喜重屋	下松駅北口の駅前広場 下松駅南口の駅前広場
岩国駅前広場	岩国市麻里布1丁目	駅前広場
新岩国駅前広場	〃 御庄	〃
小野田駅前広場	山陽小野田市大字東高泊字東一の割	〃
光駅前広場	光市虹ヶ浜町	〃
長門市駅前広場	長門市東深川	長門市駅北口及び南口の駅前広場
柳井駅前広場	柳井市中央2丁目	駅前広場
美祿駅前広場	美祿市大嶺町	〃
田布施駅前広場	熊毛郡田布施町大字沼野字二本松	〃
新山口駅前広場	山口市小郡下郷	新山口駅北口及び南口の駅前広場
厚狭駅前広場	山陽小野田市大字厚狭 〃 大字山川及び大字厚狭	厚狭駅北口の駅前広場 厚狭駅南口の駅前広場

備考

左岸の地域を除く





5、知事が指定する地域

所在地	地域
宇部市大字際波字新堀	駅前広場
〃 松島町	〃
山口市上宇野令	〃
周南市御幸通2丁目	徳山駅表口の駅前広場
〃 住崎町	徳山駅新幹線口の駅前広場
防府市戎町1丁目	防府駅北口の駅前広場
〃 〃 中央町及び駅南町	防府駅南口の駅前広場
下松市北斗町	下松駅北口の駅前広場
〃 大字西豊井字喜重屋	下松駅南口の駅前広場
岩国市麻里布1丁目	駅前広場
〃 御庄	〃
山陽小野田市大字東高泊字東一の割	〃
光市虹ヶ浜町	〃
長門市東深川	長門市駅北口及び南口の駅前広場
柳井市中央2丁目	駅前広場
美祢市大嶺町	〃
熊毛郡田布施町大字沼野字二本松	〃
山口市小郡下郷	新山口駅北口及び南口の駅前広場
山陽小野田市大字厚狭	厚狭駅北口の駅前広場
〃 大字山川及び大字厚狭	厚狭駅南口の駅前広場