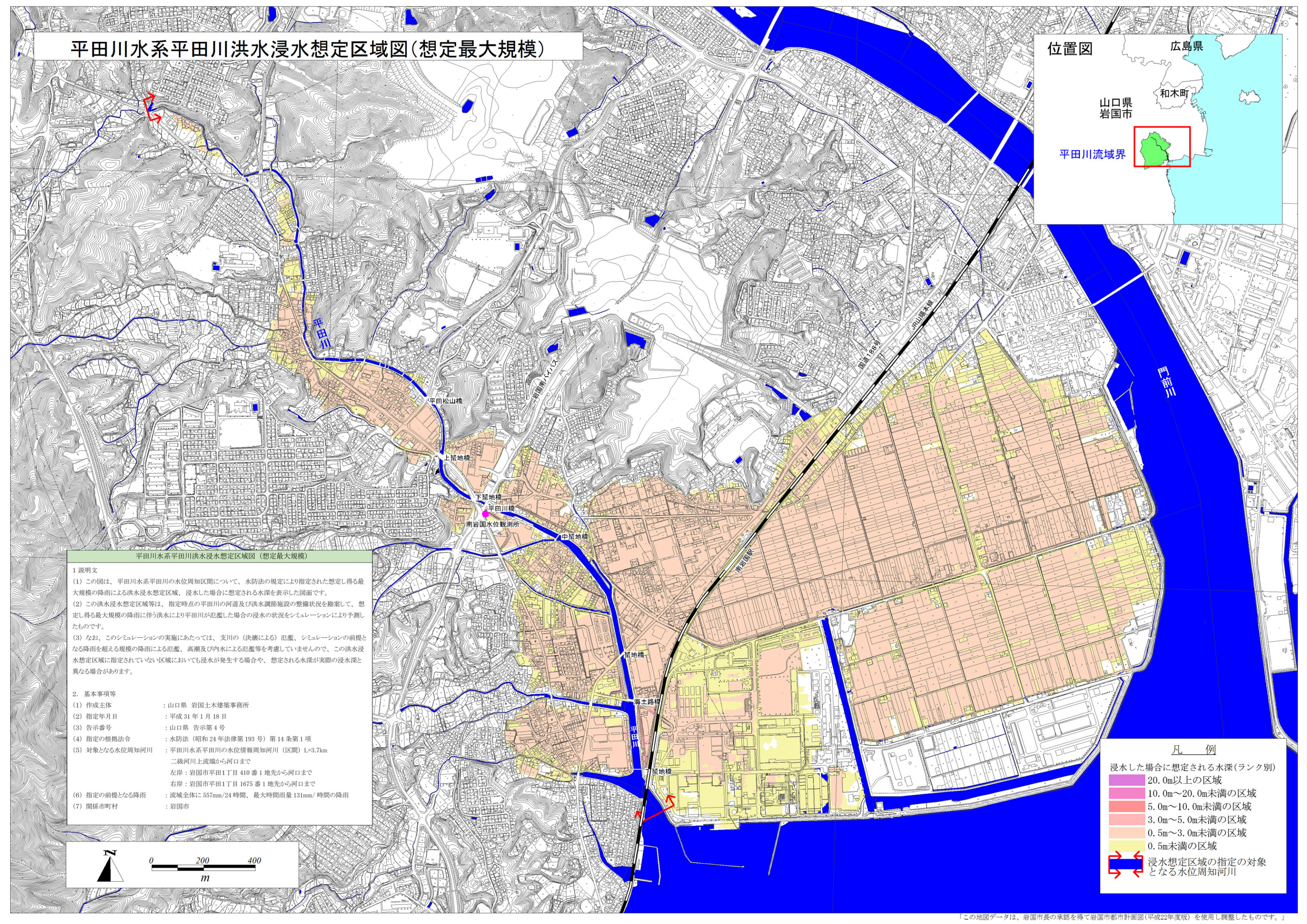


平田川水系平田川洪水浸水想定区域図(想定最大規模)



平田川水系平田川洪水浸水想定区域図(想定最大規模)

1 説明文

(1) この図は、平田川水系平田川の水位周知区間について、水防法の規定により指定された想定し得る最大規模の降雨による洪水浸水想定区域、浸水した場合に想定される水深を表示した図面です。

(2) この洪水浸水想定区域等は、指定時点の平田川の河道及び洪水調節施設の整備状況を勘案して、想定し得る最大規模の降雨に伴う洪水により平田川が氾濫した場合の浸水の状況をシミュレーションにより予測したものです。

(3) なお、このシミュレーションの実施にあたっては、支川の(決壊による)氾濫、シミュレーションの前提となる降雨を超える規模の降雨による氾濫、高潮及び内水による氾濫等を考慮していませんので、この洪水浸水想定区域に指定されていない区域においても浸水が発生する場合や、想定される水深が実際の浸水深と異なる場合があります。

2. 基本事項等

(1) 作成主体 : 山口県 岩国土木建築事務所

(2) 指定年月日 : 平成31年1月18日

(3) 告示番号 : 山口県 告示第4号

(4) 指定の根拠法令 : 水防法(昭和24年法律第193号)第14条第1項

(5) 対象となる水位周知河川 : 平田川水系平田川の水位情報周知河川(区間)L=3.7km
 二級河川上流端から河口まで
 左岸: 岩国市平田1丁目410番1地先から河口まで
 右岸: 岩国市平田1丁目1675番1地先から河口まで

(6) 指定の前提となる降雨 : 流域全体に557mm/24時間、最大時間雨量131mm/時間の降雨

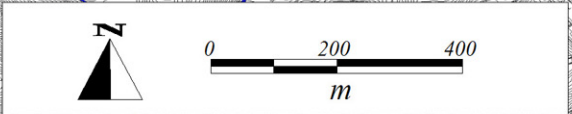
(7) 関係市町村 : 岩国市

凡 例

浸水した場合に想定される水深(ランク別)

- 20.0m以上の区域
- 10.0m~20.0m未満の区域
- 5.0m~10.0m未満の区域
- 3.0m~5.0m未満の区域
- 0.5m~3.0m未満の区域
- 0.5m未満の区域

浸水想定区域の指定の対象となる水位周知河川



「この地図データは、岩国市長の承認を得て岩国市都市計画図(平成22年度版)を使用し調整したものです。」