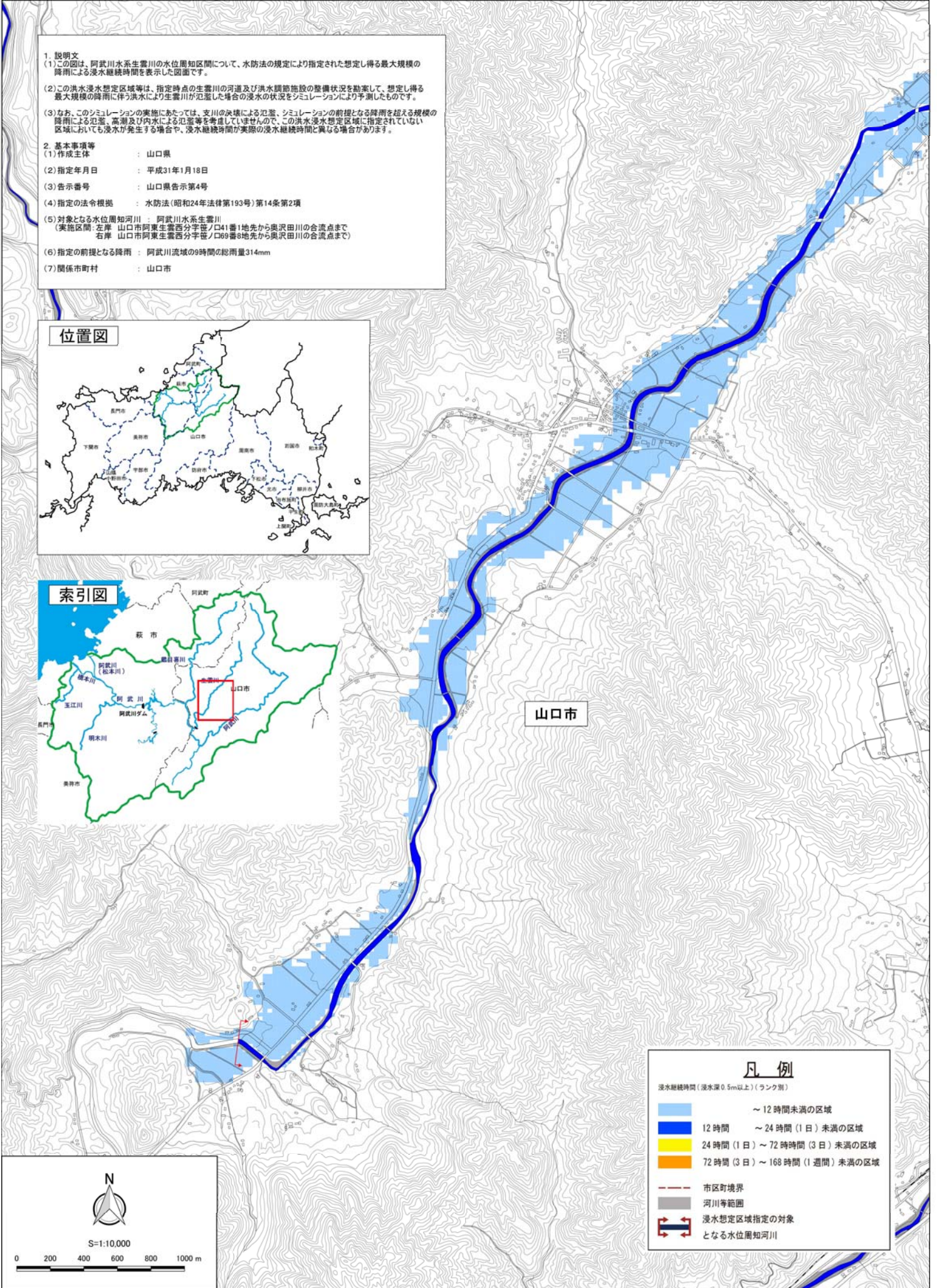
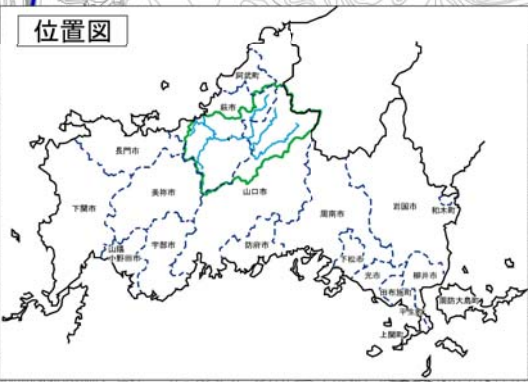


阿武川水系生雲川浸水想定区域図（浸水継続時間）（1/2）

1. 説明文
- (1)この図は、阿武川水系生雲川の水位周知区間について、水防法の規定により指定された想定し得る最大規模の降雨による浸水継続時間を表示した図面です。
 - (2)この洪水浸水想定区域等は、指定時点の生雲川の河道及び洪水調節施設の整備状況を勘案して、想定し得る最大規模の降雨に伴う洪水により生雲川が氾濫した場合の浸水の状況をシミュレーションにより予測したものです。
 - (3)なお、このシミュレーションの実施にあたっては、支川の決壊による氾濫、シミュレーションの前提となる降雨を超える規模の降雨による氾濫、高潮及び内水による氾濫等を考慮していませんので、この洪水浸水想定区域に指定されていない区域においても浸水が発生する場合があります、浸水継続時間が実際の浸水継続時間と異なる場合があります。
2. 基本事項等
- (1)作成主体 : 山口県
 - (2)指定年月日 : 平成31年1月18日
 - (3)告示番号 : 山口県告示第4号
 - (4)指定の法令根拠 : 水防法(昭和24年法律第193号)第14条第2項
 - (5)対象となる水位周知河川 : 阿武川水系生雲川
(実施区間: 左岸 山口市阿東生雲西分字笹ノ口41番1地先から奥沢田川の合流点まで
右岸 山口市阿東生雲西分字笹ノ口69番8地先から奥沢田川の合流点まで)
 - (6)指定の前提となる降雨 : 阿武川流域の9時間の総雨量314mm
 - (7)関係市町村 : 山口市



凡例

浸水継続時間（浸水深0.5m以上）（ランク別）

Light Blue	～12時間未満の区域
Blue	12時間～24時間（1日）未満の区域
Yellow	24時間（1日）～72時間（3日）未満の区域
Orange	72時間（3日）～168時間（1週間）未満の区域
Red dashed line	市区町境界
Grey shaded area	河川等範囲
Red double-headed arrow	浸水想定区域指定の対象となる水位周知河川

