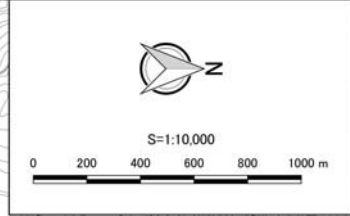
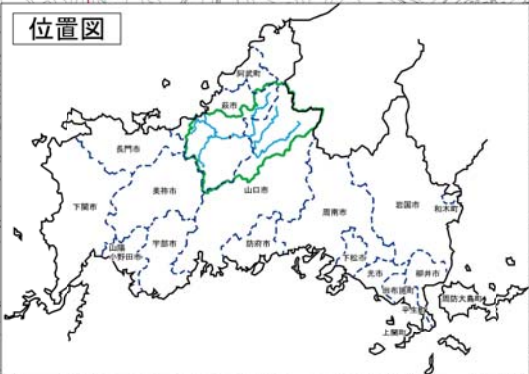
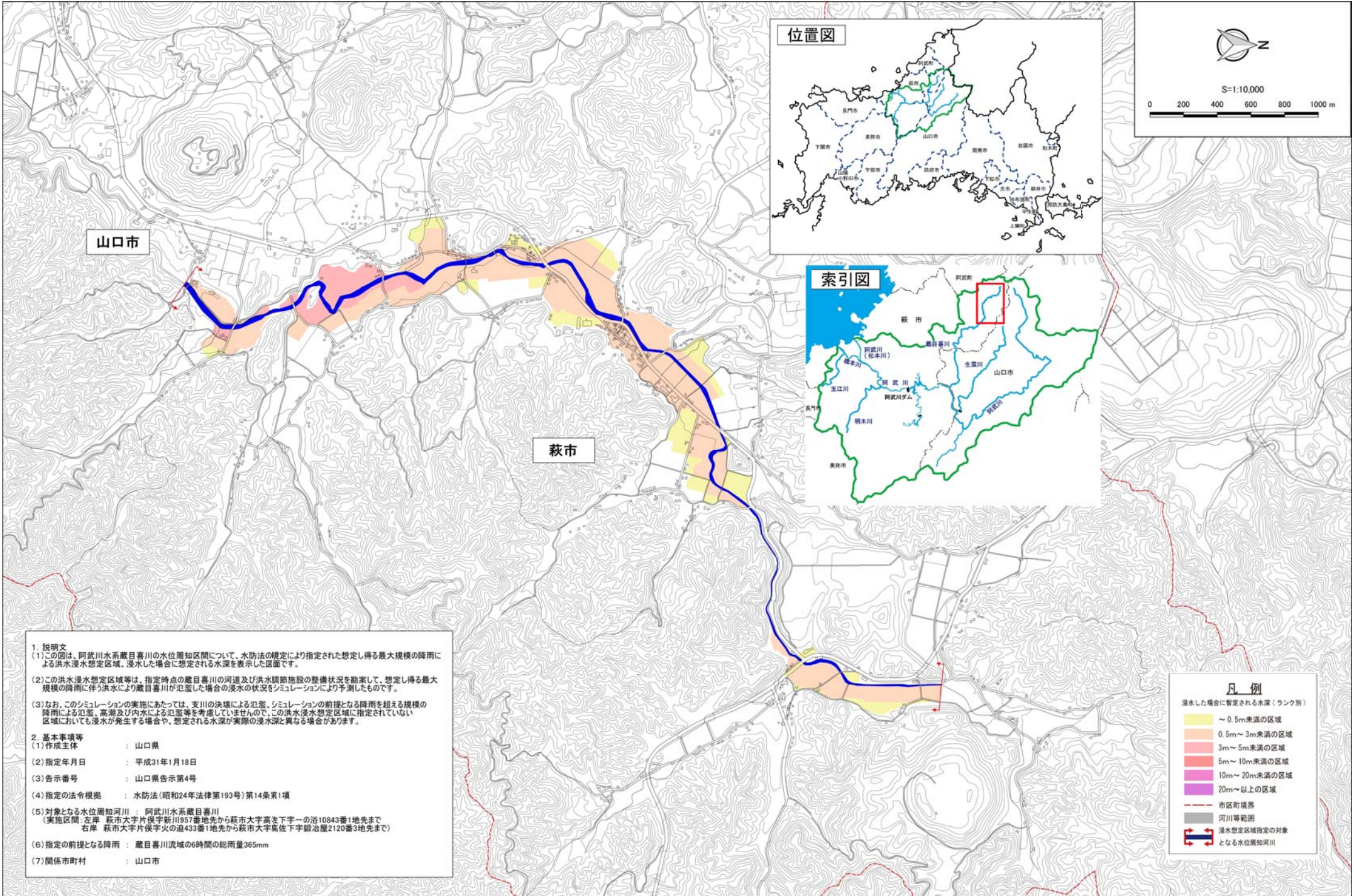


# 阿武川水系蔵目喜川洪水浸水想定区域図（想定最大規模）（2/2）



**凡例**

浸水した場合に想定される水深（ランク別）

- ～ 0.5m未満の区域
- 0.5m～3m未満の区域
- 3m～5m未満の区域
- 5m～10m未満の区域
- 10m～20m未満の区域
- 20m以上の区域

--- 市区町境界

--- 河川等範囲

浸水想定区域指定の対象となる水位周知河川

- 1. 説明文**
- (1) この図は、阿武川水系蔵目喜川の水位周知区間について、水防法の規定により指定された想定し得る最大規模の降雨による洪水浸水想定区域、浸水した場合に想定される水深を表示した図面です。
- (2) この洪水浸水想定区域等は、指定時点の蔵目喜川の河道及び洪水調節施設の整備状況を勘案して、想定し得る最大規模の降雨に伴う洪水により蔵目喜川が氾濫した場合の浸水の状況をシミュレーションにより予測したものです。
- (3) なお、このシミュレーションの実施にあたっては、支川の決壊による氾濫、シミュレーションの前報となる降雨を超える規模の降雨による氾濫、高潮及び内水による氾濫等を考慮していませんので、この洪水浸水想定区域に指定されていない区域においても浸水が発生する場合や、想定される水深が実際の浸水深と異なる場合があります。
- 2. 基本事項等**
- (1) 作成主体 : 山口県
- (2) 指定年月日 : 平成31年1月18日
- (3) 告示番号 : 山口県告示第4号
- (4) 指定の法令根拠 : 水防法(昭和24年法律第193号)第14条第1項
- (5) 対象となる水位周知河川 : 阿武川水系蔵目喜川  
 (実施区間: 左岸 萩市大字片保字新川957番地先から萩市大字高窪下字一の浴10843番1地先まで  
 右岸 萩市大字片保字火の迫433番1地先から萩市大字高窪下字鍛冶屋2120番3地先まで)
- (6) 指定の前報となる降雨 : 蔵目喜川流域の6時間の総雨量365mm
- (7) 関係市町村 : 山口市

「この地図の作成に当たっては、国土地理院長の承認を得て、同院発行の基礎地図情報を使用した。（承認番号 平29情使、第1524号）」