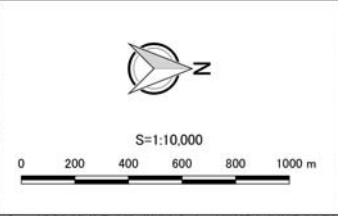
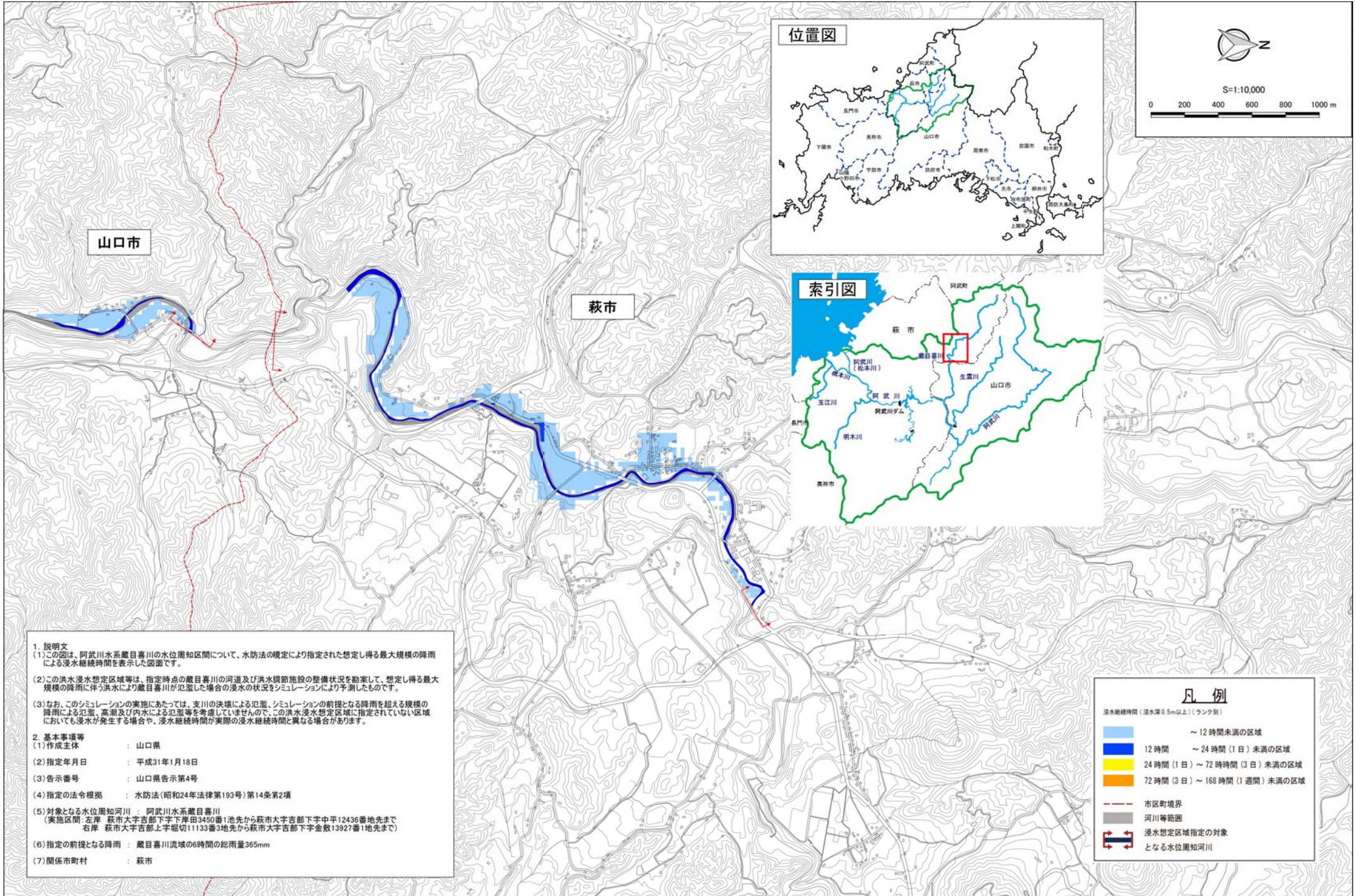


阿武川水系蔵目喜川洪水浸水想定区域図（浸水継続時間）（1/2）



1. 説明文
 (1) この図は、阿武川水系蔵目喜川の水位周知区間について、水防法の規定により指定された想定し得る最大規模の降雨による浸水継続時間を表示した図面です。
 (2) この洪水浸水想定区域等は、指定時点の蔵目喜川の河道及び洪水調節施設の整備状況を勘案して、想定し得る最大規模の降雨に伴う洪水により蔵目喜川が氾濫した場合の浸水の状況をシミュレーションにより予測したものです。
 (3) なお、このシミュレーションの実施にあたっては、支川の決壊による氾濫、シミュレーションの前掲となる降雨を超える規模の降雨による氾濫、高潮及び内水による氾濫等を考慮していませんので、この洪水浸水想定区域に指定されていない区域においても浸水が発生する場合や、浸水継続時間が実際の浸水継続時間と異なる場合があります。

2. 基本事項等
 (1) 作成主体 : 山口県
 (2) 指定年月日 : 平成31年1月18日
 (3) 告示番号 : 山口県告示第4号
 (4) 指定の法令根拠 : 水防法(昭和24年法律第193号)第14条第2項
 (5) 対象となる水位周知河川 : 阿武川水系蔵目喜川
 (実施区間: 左岸 萩市大字吉部下岸田3450番1池先から萩市大字吉部下字中平12436番地先まで
 右岸 萩市大字吉部下字堀切11133番3地先から萩市大字吉部下字金敷13927番1地先まで)
 (6) 指定の前掲となる降雨 : 蔵目喜川流域の6時間の総雨量365mm
 (7) 関係市町村 : 萩市

凡例

浸水継続時間（浸水深0.5m以上）〔ランク別〕

Light Blue	～12時間未満の区域
Dark Blue	12時間～24時間（1日）未満の区域
Yellow	24時間（1日）～72時間（3日）未満の区域
Orange	72時間（3日）～168時間（1週間）未満の区域

--- 市区町境界
 --- 河川等範囲
 浸水想定区域指定の対象となる水位周知河川

「この地図の作成に当たっては、国土地理院長の承認を得て、同院発行の基礎地図情報を使用した。（承認番号 平29情使、第1524号）」