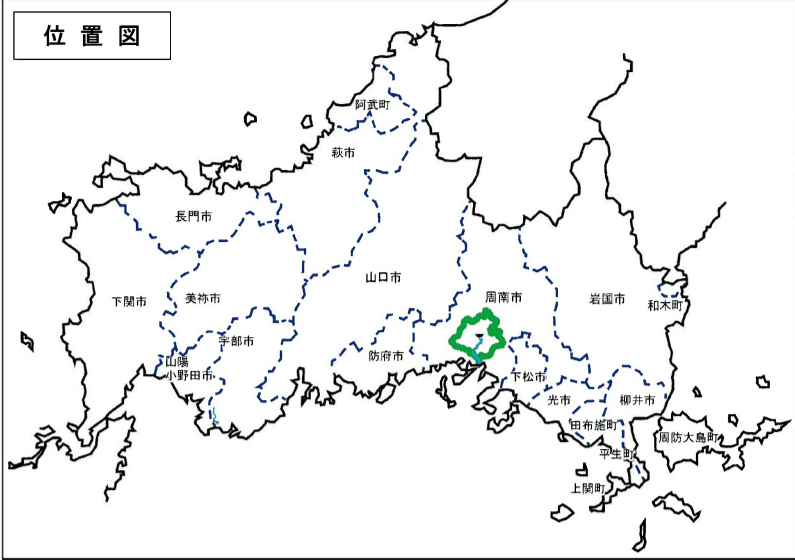


富田川水系富田川洪水浸水想定区域図(想定最大規模)



1. 説明文

(1) この図は、富田川水系富田川の水位周知区間について、水防法の規定により指定された想定し得る最大規模の降雨による洪水浸水想定区域、浸水した場合に想定される水深を表示した図面です。

(2) この洪水浸水想定区域等は、指定時点の富田川の河道及び洪水調節施設の整備状況を勘案して、想定し得る最大規模の降雨に伴う洪水により富田川が氾濫した場合の浸水の状況をシミュレーションにより予測したものです。

(3) なお、このシミュレーションの実施にあたっては、支川の決壊による氾濫、シミュレーションの前提となる降雨を超える規模の降雨による氾濫、高潮及び内水による氾濫等を考慮していませんので、この洪水浸水想定区域に指定されていない区域においても浸水が発生する場合や想定される水深が実際の浸水深と異なる場合があります。

2. 基本事項等

(1) 作成主体 : 山口県

(2) 指定年月日 : 平成 31年 3月 22日

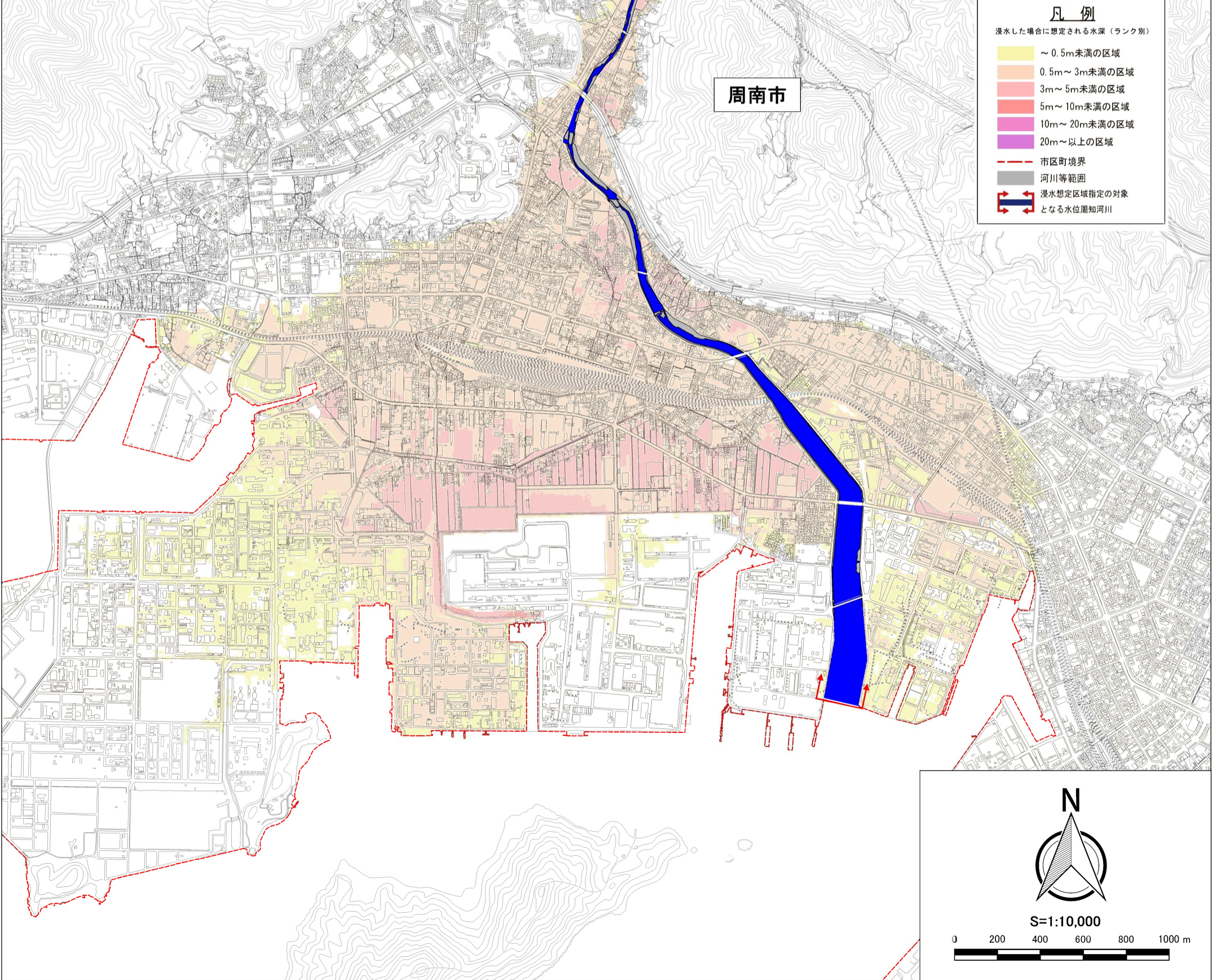
(3) 告示番号 : 山口県告示第89号

(4) 指定の法令根拠 : 水防法(昭和24年法律第193号)第14条第1項

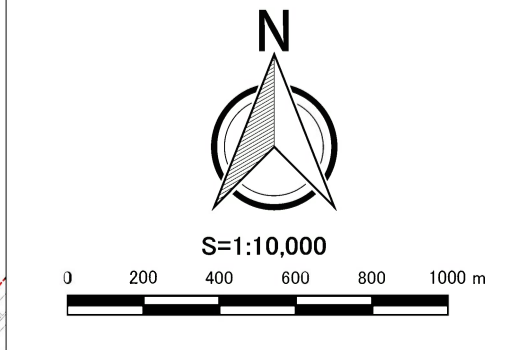
(5) 対象となる水位周知河川 : 富田川水系富田川
(実施区間:左岸 川上ダムから河口まで
右岸 川上ダムから河口まで)

(6) 指定の前提となる降雨 : 富田川流域の6時間の総雨量372mm

(7) 関係市町村 : 周南市



凡例	
浸水した場合に想定される水深(ランク別)	
黄色	~0.5m未満の区域
オレンジ	0.5m~3m未満の区域
赤	3m~5m未満の区域
濃い赤	5m~10m未満の区域
紫	10m~20m未満の区域
濃い紫	20m以上の区域
赤い点線	市区町境界
黒い点線	河川等範囲
赤い矢印	浸水想定区域指定の対象となる水位周知河川



「この地図の作成に当たっては、国土地理院長の承認を得て、同院発行の基礎地図情報を使用した。(承認番号 平30情使、第1335号)」