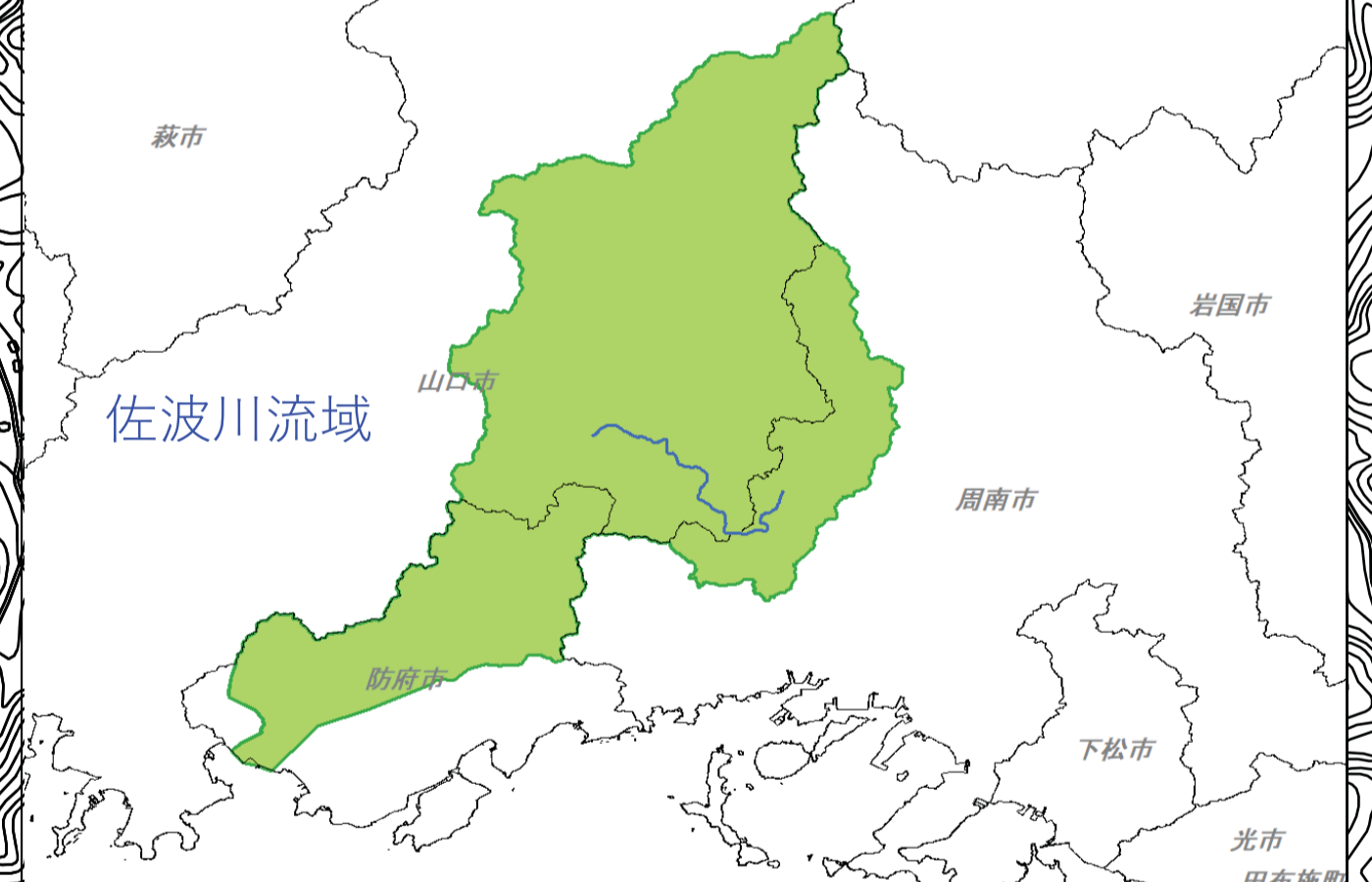
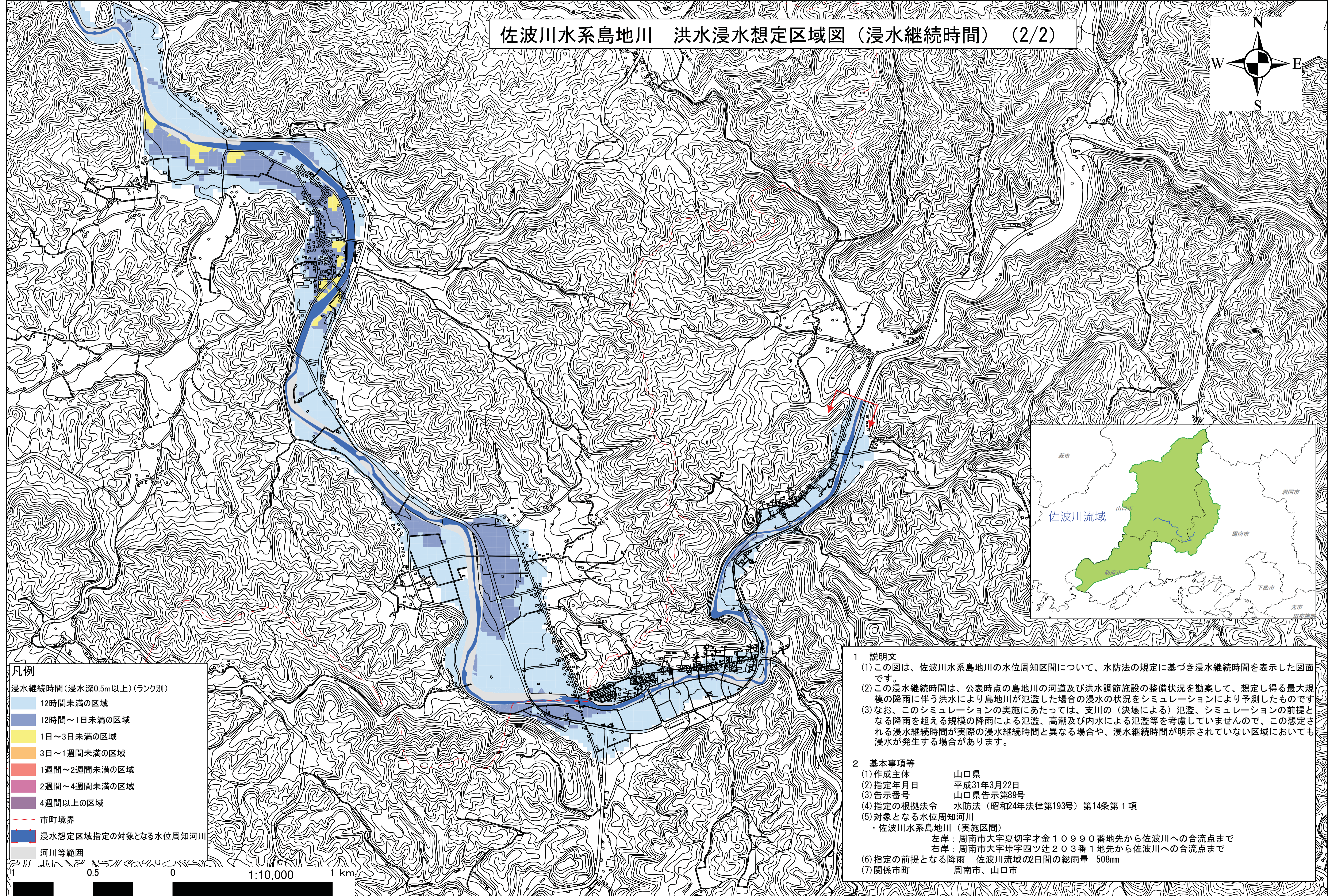
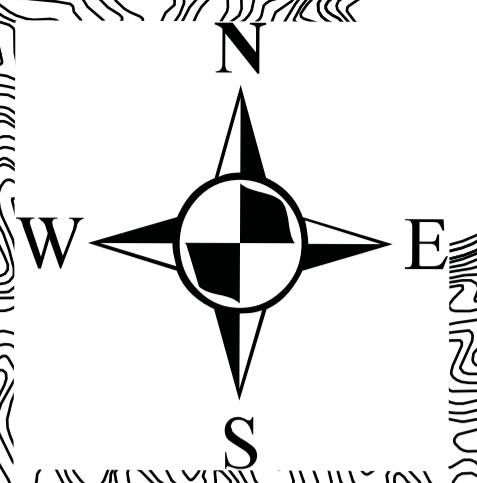


佐波川水系島地川 洪水浸水想定区域図（浸水継続時間）（2/2）



- 凡例**
- 浸水継続時間（浸水深0.5m以上）（ランク別）
- 12時間未満の区域
 - 12時間～1日未満の区域
 - 1日～3日未満の区域
 - 3日～1週間未満の区域
 - 1週間～2週間未満の区域
 - 2週間～4週間未満の区域
 - 4週間以上の区域
 - 市町境界
 - 浸水想定区域指定の対象となる水位周知河川
 - 河川等範囲

- 1 説明文**
- (1) この図は、佐波川水系島地川の水位周知区間について、水防法の規定に基づき浸水継続時間を表示した図面です。
 - (2) この浸水継続時間は、公表時点の島地川の河道及び洪水調節施設の整備状況を勘案して、想定し得る最大規模の降雨に伴う洪水により島地川が氾濫した場合の浸水の状況をシミュレーションにより予測したものです。
 - (3) なお、このシミュレーションの実施にあたっては、支川の（決壊による）氾濫、シミュレーションの前提となる降雨を超える規模の降雨による氾濫、高潮及び内水による氾濫等を考慮していませんので、この想定される浸水継続時間が実際の浸水継続時間と異なる場合や、浸水継続時間が明示されていない区域においても浸水が発生する場合があります。
- 2 基本事項等**
- | | |
|-----------------|------------------------------------------------------------------------------------------|
| (1) 作成主体 | 山口県 |
| (2) 指定年月日 | 平成31年3月22日 |
| (3) 告示番号 | 山口県告示第89号 |
| (4) 指定の根拠法令 | 水防法（昭和24年法律第193号）第14条第1項 |
| (5) 対象となる水位周知河川 | ・佐波川水系島地川（実施区間）
左岸：周南市大字夏切字才金10990番地先から佐波川への合流点まで
右岸：周南市大字埴字四ツ辻203番1地先から佐波川への合流点まで |
| (6) 指定の前提となる降雨 | 佐波川流域の2日間の総雨量 508mm |
| (7) 関係市町 | 周南市、山口市 |

この地図の作成に当たっては、国土地理院長の承認を得て、同院発行の基盤地図情報を使用した（承認番号 平30情使、第195号）