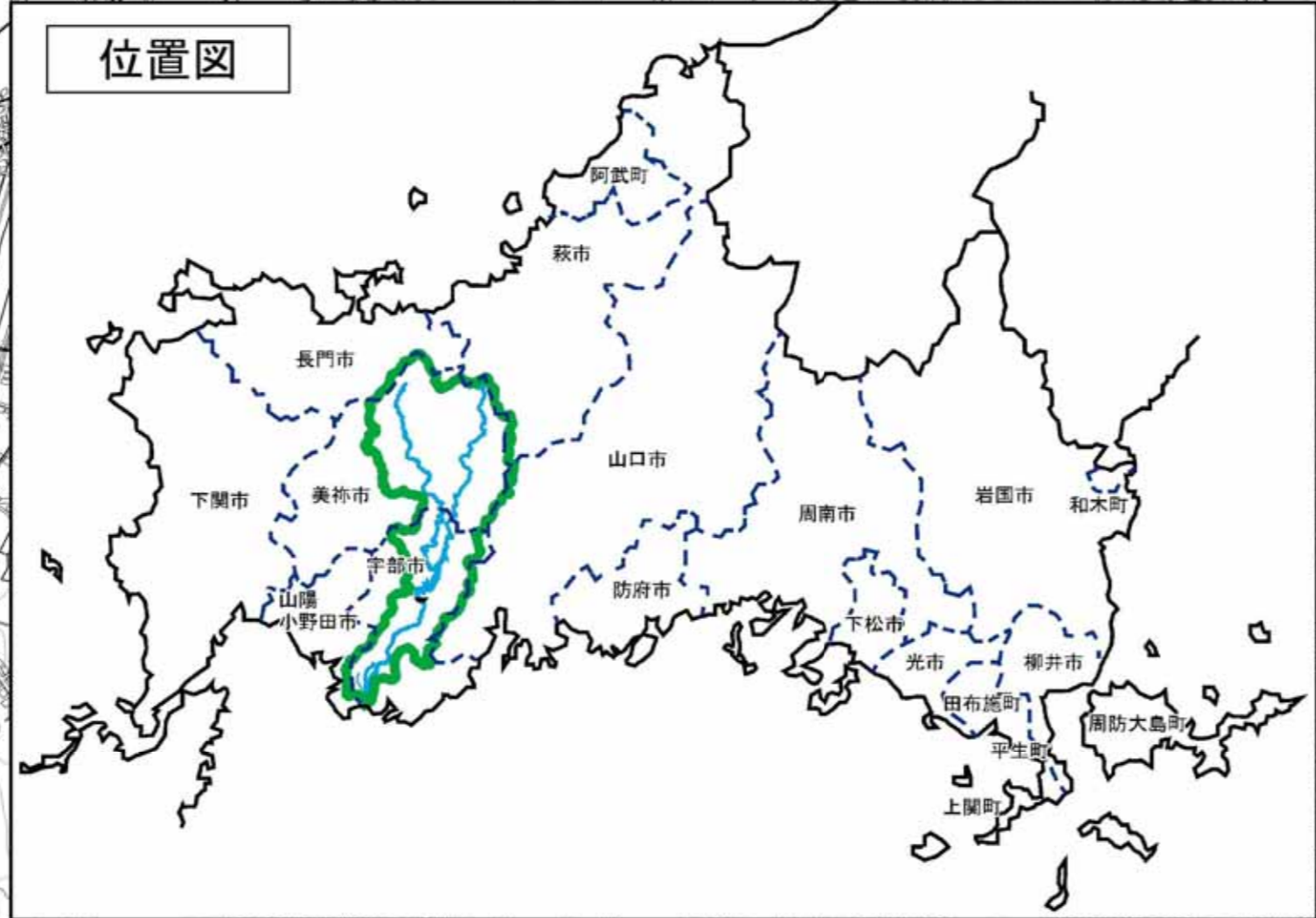
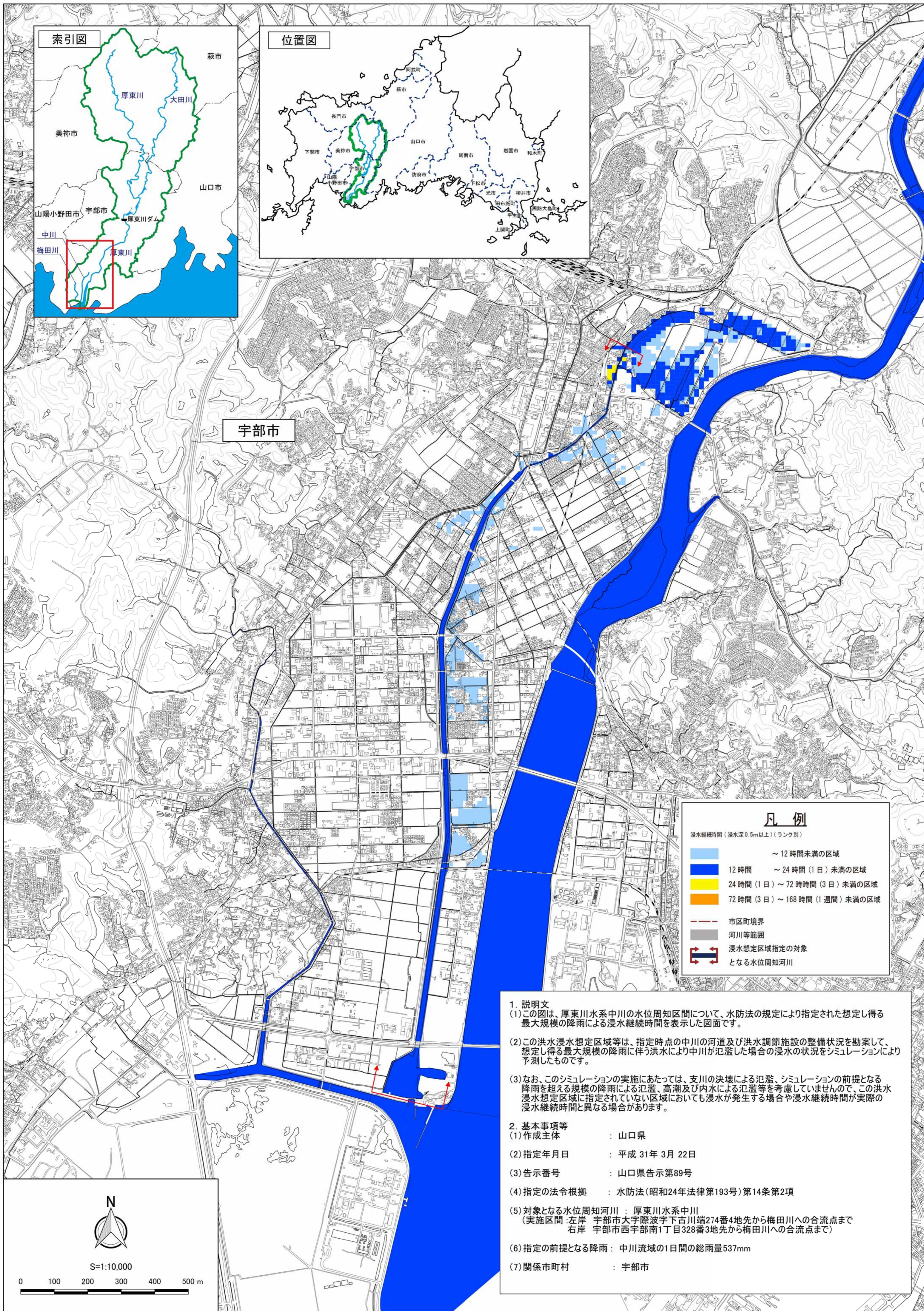


厚東川水系中川洪水浸水想定区域図（浸水継続時間）



宇部市

凡例

浸水継続時間（浸水深0.5m以上）（ランク別）

Light Blue	～ 12 時間未満の区域
Blue	12 時間 ～ 24 時間（1 日）未満の区域
Yellow	24 時間（1 日）～ 72 時間（3 日）未満の区域
Orange	72 時間（3 日）～ 168 時間（1 週間）未満の区域
Red dashed line	市区町境界
Grey line	河川等範囲
Red double arrow	浸水想定区域指定の対象となる水位周知河川

1. 説明文

(1) この図は、厚東川水系中川の水位周知区間について、水防法の規定により指定された想定し得る最大規模の降雨による浸水継続時間を表示した図面です。

(2) この洪水浸水想定区域等は、指定時点の中川の河道及び洪水調節施設の整備状況を勘案して、想定し得る最大規模の降雨に伴う洪水により中川が氾濫した場合の浸水の状況をシミュレーションにより予測したものです。

(3) なお、このシミュレーションの実施にあたっては、支川の決壊による氾濫、シミュレーションの前提となる降雨を超える規模の降雨による氾濫、高潮及び内水による氾濫等を考慮していませんので、この洪水浸水想定区域に指定されていない区域においても浸水が発生する場合や浸水継続時間が実際の浸水継続時間と異なる場合があります。

2. 基本事項等

(1) 作成主体 : 山口県

(2) 指定年月日 : 平成 31 年 3 月 22 日

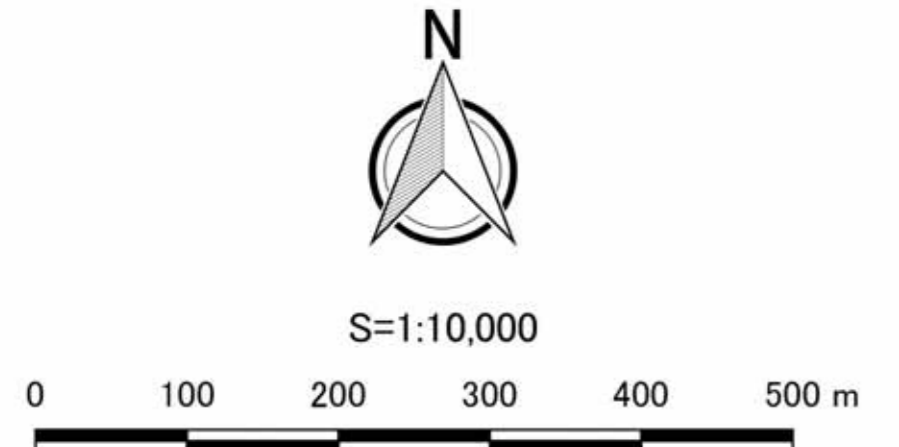
(3) 告示番号 : 山口県告示第 89 号

(4) 指定の法令根拠 : 水防法（昭和 24 年法律第 193 号）第 14 条第 2 項

(5) 対象となる水位周知河川 : 厚東川水系中川
 （実施区間：左岸 宇部市大字際波字下古川端 274 番 4 地先から梅田川への合流点まで
 右岸 宇部市西宇部南 1 丁目 328 番 3 地先から梅田川への合流点まで）

(6) 指定の前提となる降雨 : 中川流域の 1 日間の総雨量 537mm

(7) 関係市町村 : 宇部市



「この地図の作成に当たっては、国土地理院長の承認を得て、同院発行の基礎地図情報を使用した。（承認番号 平30情使、第1015号）」