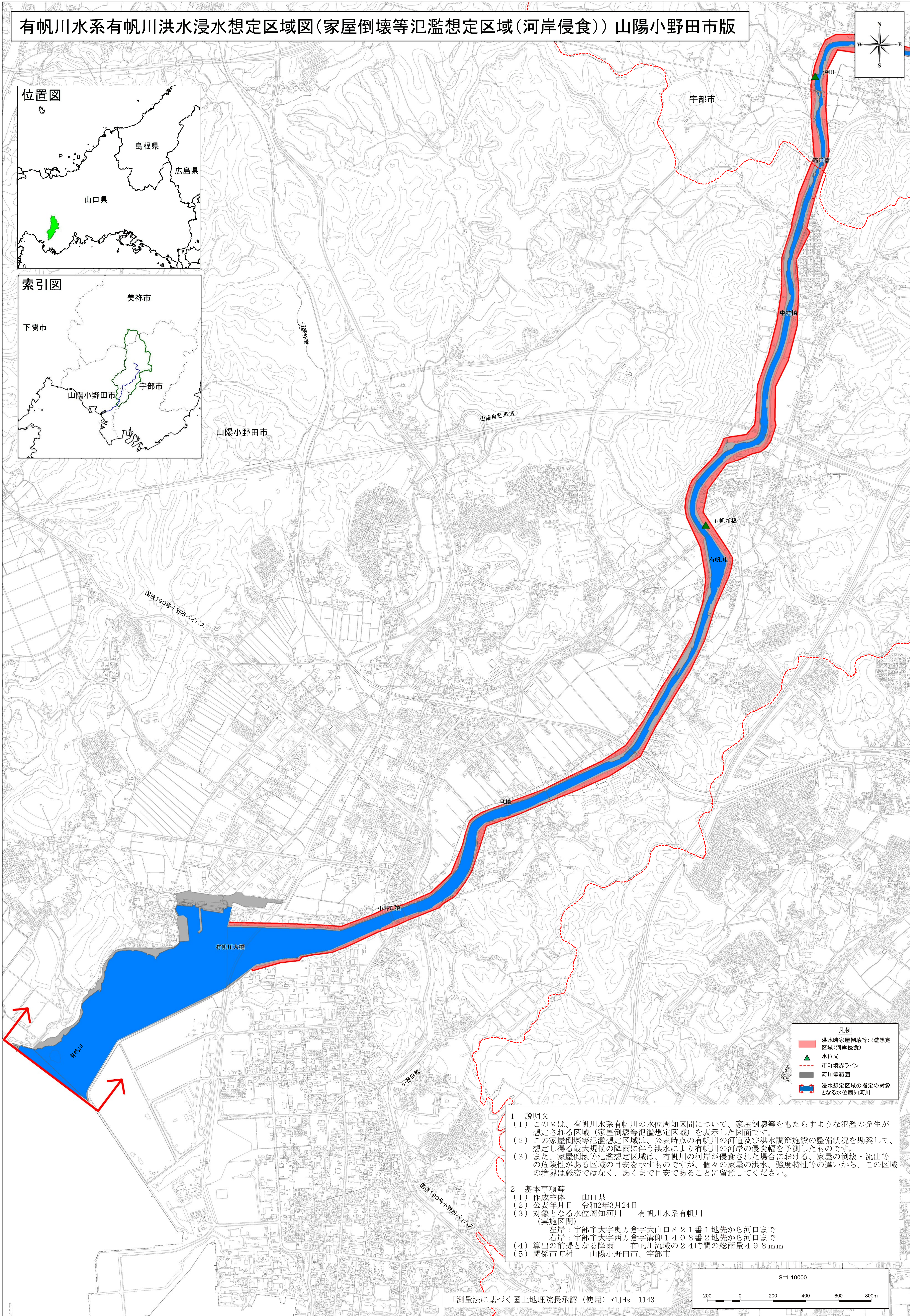
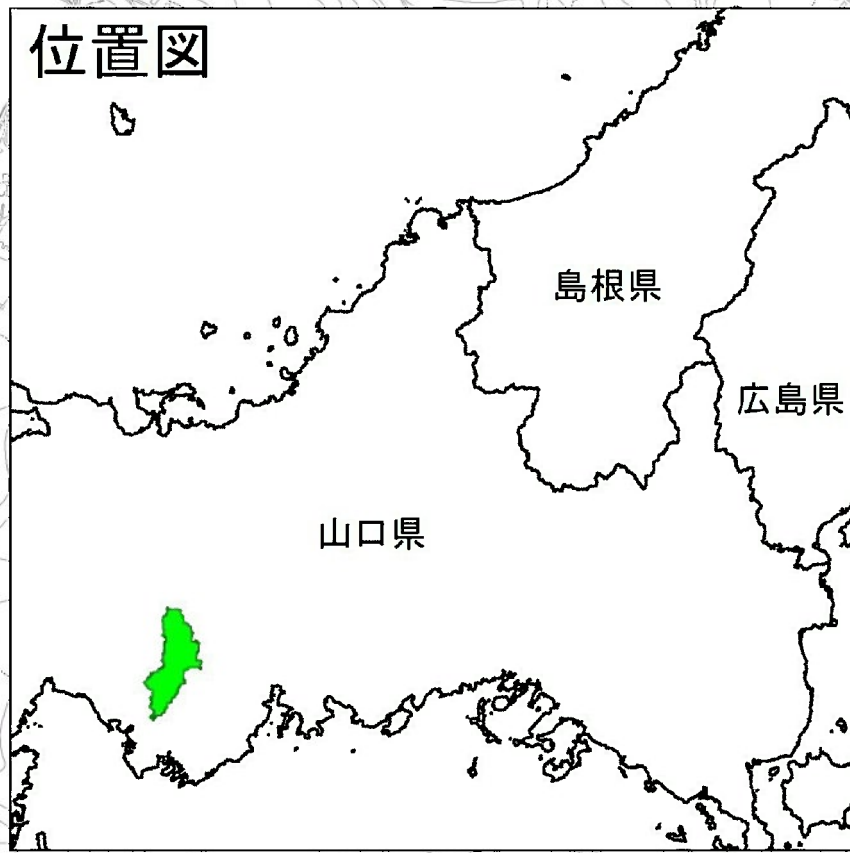
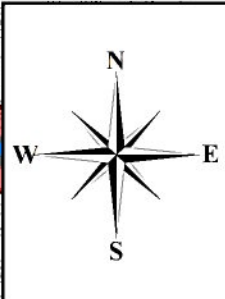


有帆川水系有帆川洪水浸水想定区域図(家屋倒壊等氾濫想定区域(河岸侵食)) 山陽小野田市版



| 凡例 | |
|----|-----------------------|
| | 洪水時家屋倒壊等氾濫想定区域(河岸侵食) |
| | 水位局 |
| | 市町境界ライン |
| | 河川等範囲 |
| | 浸水想定区域の指定の対象となる水位周知河川 |

- 1 説明文
- (1) この図は、有帆川水系有帆川の水位周知区間について、家屋倒壊等をもたらすような氾濫の発生が想定される区域(家屋倒壊等氾濫想定区域)を表示した図面です。
 - (2) この家屋倒壊等氾濫想定区域は、公表時点の有帆川の河道及び洪水調節施設の整備状況を勘案して、想定し得る最大規模の降雨に伴う洪水により有帆川の河岸の侵食幅を予測したものです。
 - (3) また、家屋倒壊等氾濫想定区域は、有帆川の河岸が侵食された場合における、家屋の倒壊・流出等の危険性がある区域の日安を示すものですが、個々の家屋の洪水強度特性等の違いから、この区域の境界は厳密ではなく、あくまで日安であることに留意してください。
- 2 基本事項等
- (1) 作成主体 山口県
 - (2) 公表年月日 令和2年3月24日
 - (3) 対象となる水位周知河川 有帆川水系有帆川 (実施区間)
左岸：宇部市大字奥万倉字大山口821番1地先から河口まで
右岸：宇部市大字西万倉字溝仰1408番2地先から河口まで
 - (4) 算出の前提となる降雨 有帆川流域の24時間の総雨量498mm
 - (5) 関係市町村 山陽小野田市、宇部市

