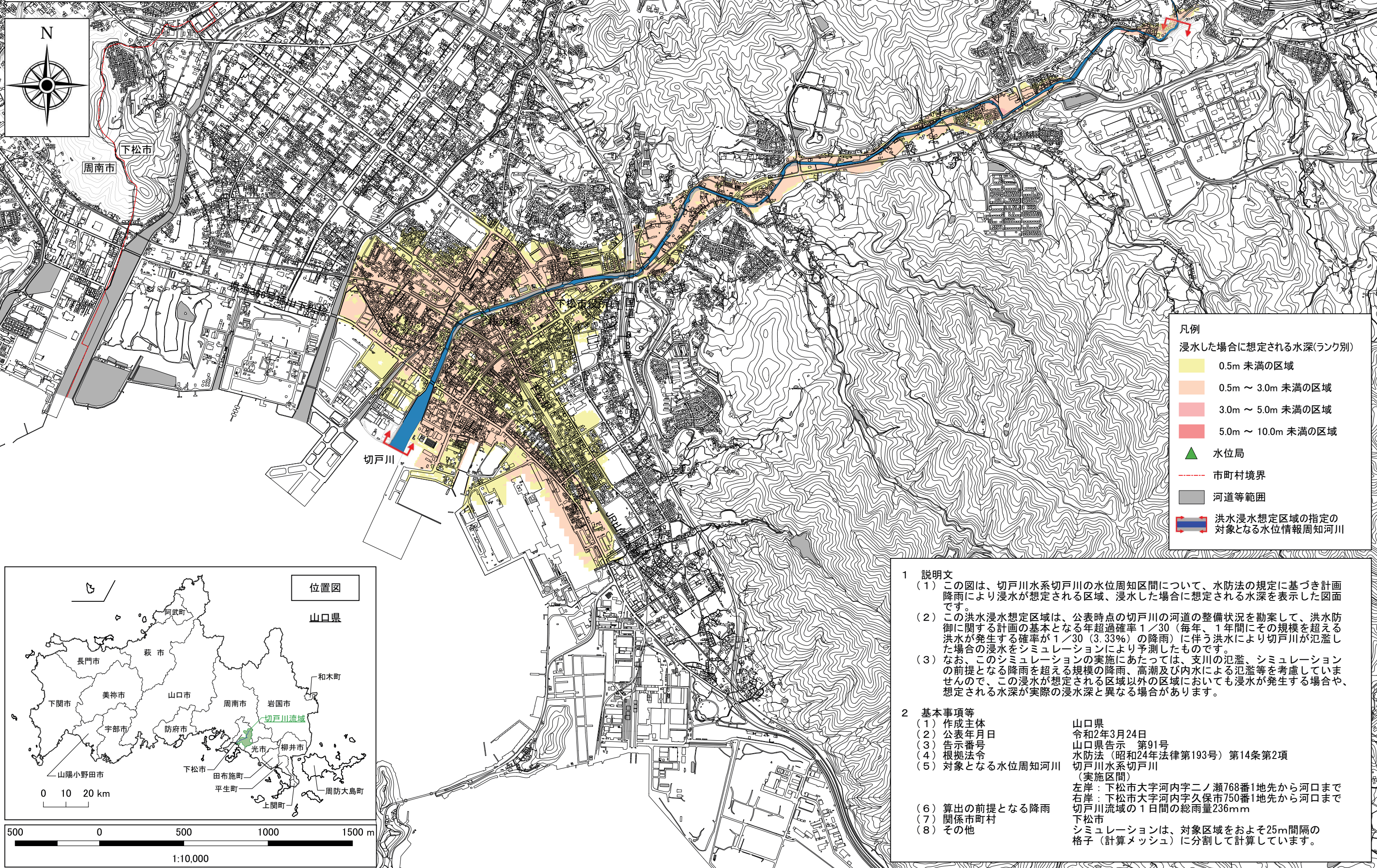
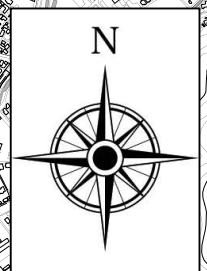


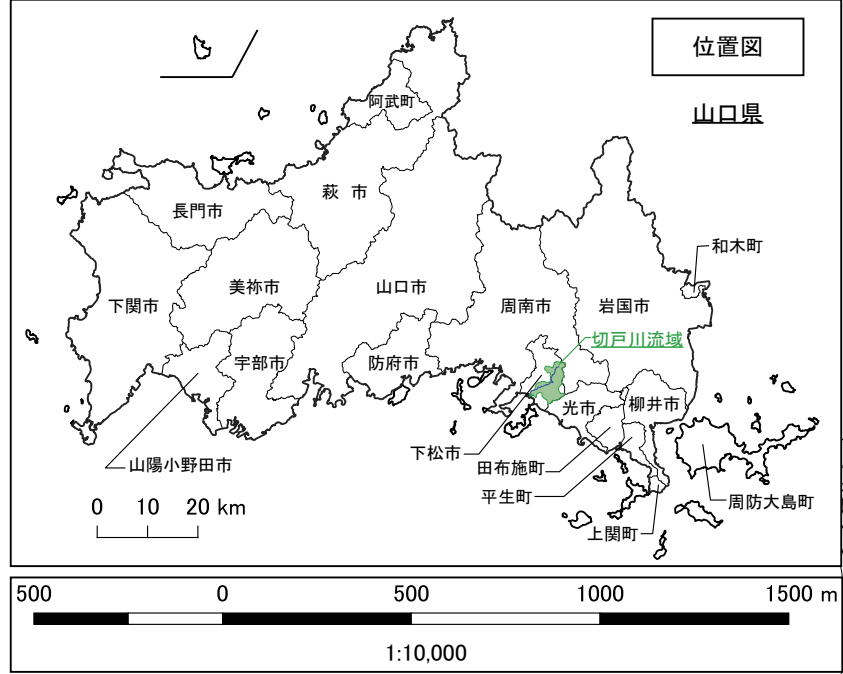
# 切戸川水系切戸川 洪水浸水想定区域図 (計画規模)



凡例

浸水した場合に想定される水深(ランク別)

<span style="display:inline-block; width:15px; height:15px; background-color:yellow;"></span>	0.5m 未満の区域
<span style="display:inline-block; width:15px; height:15px; background-color:orange;"></span>	0.5m ~ 3.0m 未満の区域
<span style="display:inline-block; width:15px; height:15px; background-color:red;"></span>	3.0m ~ 5.0m 未満の区域
<span style="display:inline-block; width:15px; height:15px; background-color:darkred;"></span>	5.0m ~ 10.0m 未満の区域
<span style="display:inline-block; width:15px; height:15px; border:1px solid green;"></span>	水位局
<span style="display:inline-block; width:15px; border-bottom:1px dashed red;"></span>	市町村境界
<span style="display:inline-block; width:15px; height:15px; border:1px solid gray;"></span>	河道等範囲
<span style="display:inline-block; width:15px; height:15px; border:2px solid blue;"></span>	洪水浸水想定区域の指定の対象となる水位情報周知河川



1 説明文

(1) この図は、切戸川水系切戸川の水位周知区間について、水防法の規定に基づき計画降雨により浸水が想定される区域、浸水した場合に想定される水深を表示した図面です。

(2) この洪水浸水想定区域は、公表時点の切戸川の河道の整備状況を勘案して、洪水防衛に関する計画の基本となる年超過確率1/30(毎年、1年間にその規模を超える洪水が発生する確率が1/30(3.33%)の降雨)に伴う洪水により切戸川が氾濫した場合の浸水をシミュレーションにより予測したものです。

(3) なお、このシミュレーションの実施にあたっては、支川の氾濫、シミュレーションの前提となる降雨を超える規模の降雨、高潮及び内水による氾濫等を考慮していませんので、この浸水が想定される区域以外の区域においても浸水が発生する場合や、想定される水深が実際の浸水深と異なる場合があります。

2 基本事項等

(1) 作成主体	山口県
(2) 公表年月日	令和2年3月24日
(3) 告示番号	山口県告示 第91号
(4) 根拠法令	水防法(昭和24年法律第193号)第14条第2項
(5) 対象となる水位周知河川	切戸川水系切戸川(実施区間)
	左岸:下松市大字河内字二ノ瀬768番1地先から河口まで
	右岸:下松市大字河内字久保1地先から河口まで
	切戸川流域の1日間の総雨量236mm
(6) 算出の前提となる降雨	下松市
(7) 関係市町村	シミュレーションは、対象区域をおよそ25m間隔の格子(計算メッシュ)に分割して計算しています。
(8) その他	