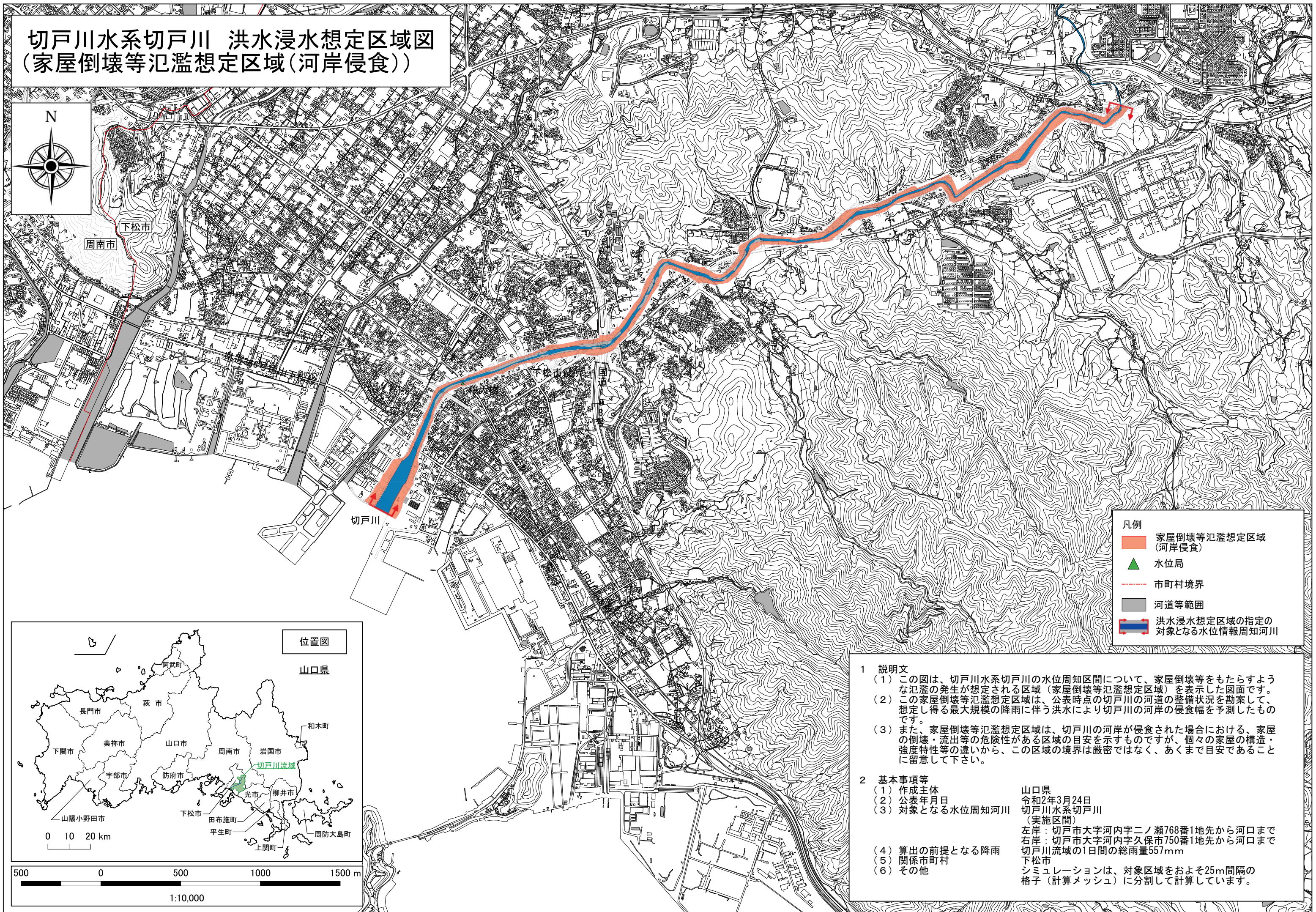
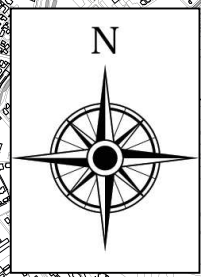
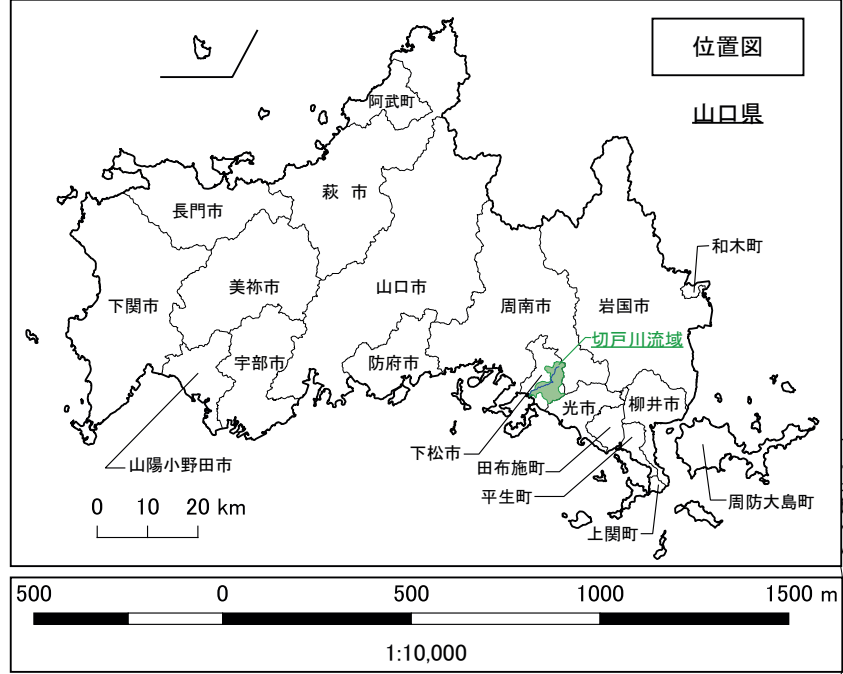


切戸川水系切戸川 洪水浸水想定区域図 (家屋倒壊等氾濫想定区域(河岸侵食))



- 凡例**
- 家屋倒壊等氾濫想定区域 (河岸侵食)
 - 水位局
 - 市町村境界
 - 河道等範囲
 - 洪水浸水想定区域の指定の対象となる水位情報周知河川



- 1 説明文**
- (1) この図は、切戸川水系切戸川の水位周知区間について、家屋倒壊等をもたらすような氾濫の発生が想定される区域(家屋倒壊等氾濫想定区域)を表示した図面です。
 - (2) この家屋倒壊等氾濫想定区域は、公表時点の切戸川の河道の整備状況を勘案して、想定し得る最大規模の降雨に伴う洪水により切戸川の河岸の侵食幅を予測したものです。
 - (3) また、家屋倒壊等氾濫想定区域は、切戸川の河岸が侵食された場合における、家屋の倒壊・流出等の危険性がある区域の目安を示すものですが、個々の家屋の構造・強度特性等の違いから、この区域の境界は厳密ではなく、あくまで目安であることに留意して下さい。
- 2 基本事項等**
- | | |
|-----------------|---|
| (1) 作成主体 | 山口県 |
| (2) 公表年月日 | 令和2年3月24日 |
| (3) 対象となる水位周知河川 | 切戸川水系切戸川 (実施区間) |
| | 左岸：切戸市大字河内字二ノ瀬768番1地先から河口まで |
| | 右岸：切戸市大字河内字久保市750番1地先から河口まで |
| (4) 算出の前提となる降雨 | 切戸川流域の1日間の総雨量557mm |
| (5) 関係市町村 | 下松市 |
| (6) その他 | シミュレーションは、対象区域をおよそ25m間隔の格子(計算メッシュ)に分割して計算しています。 |