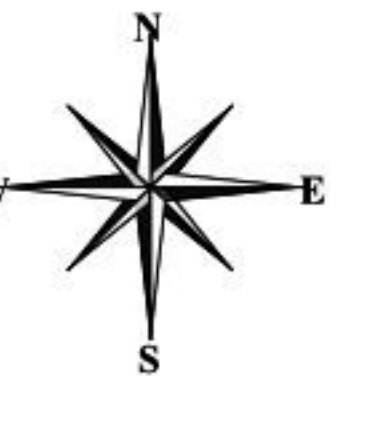
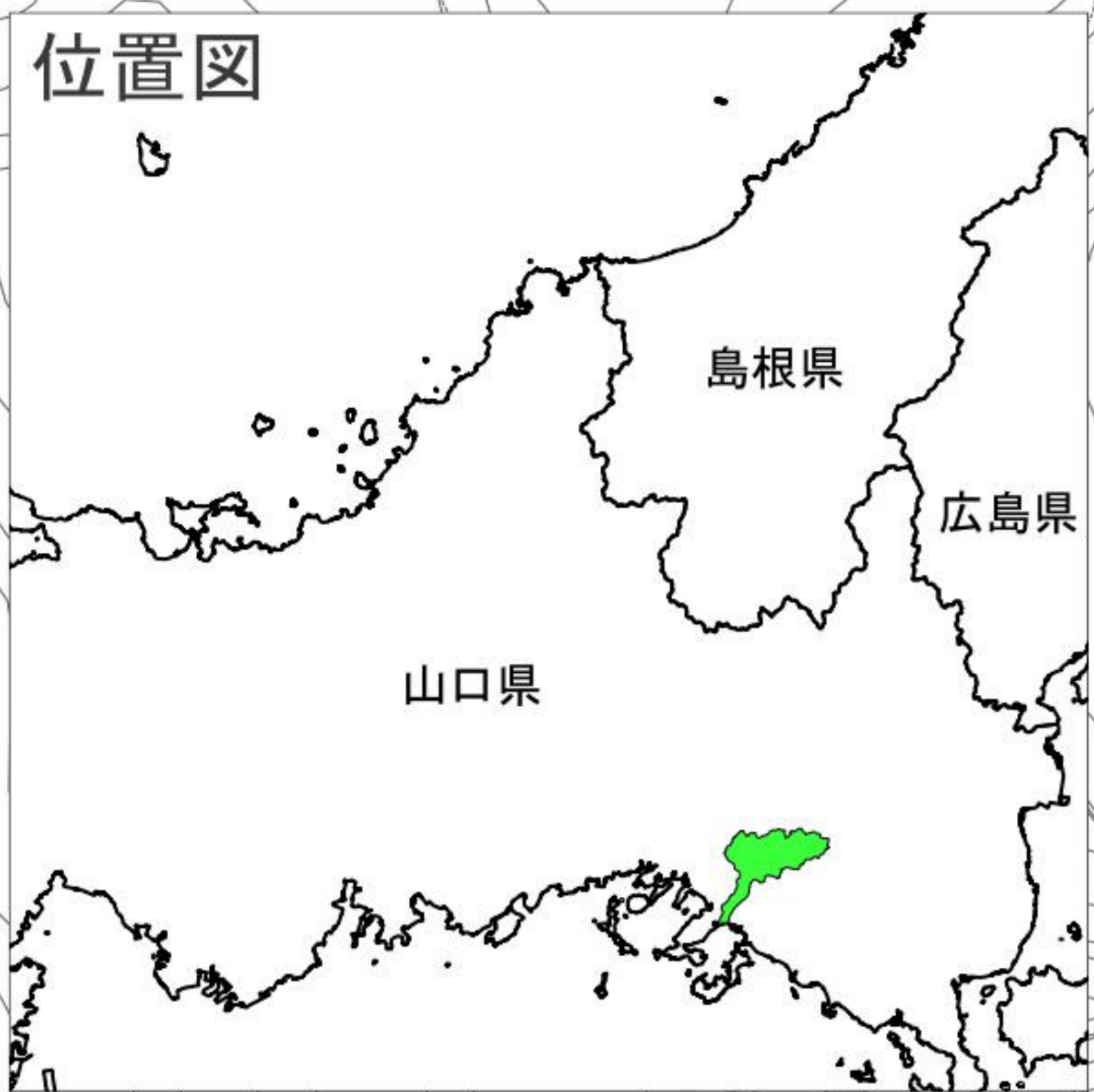


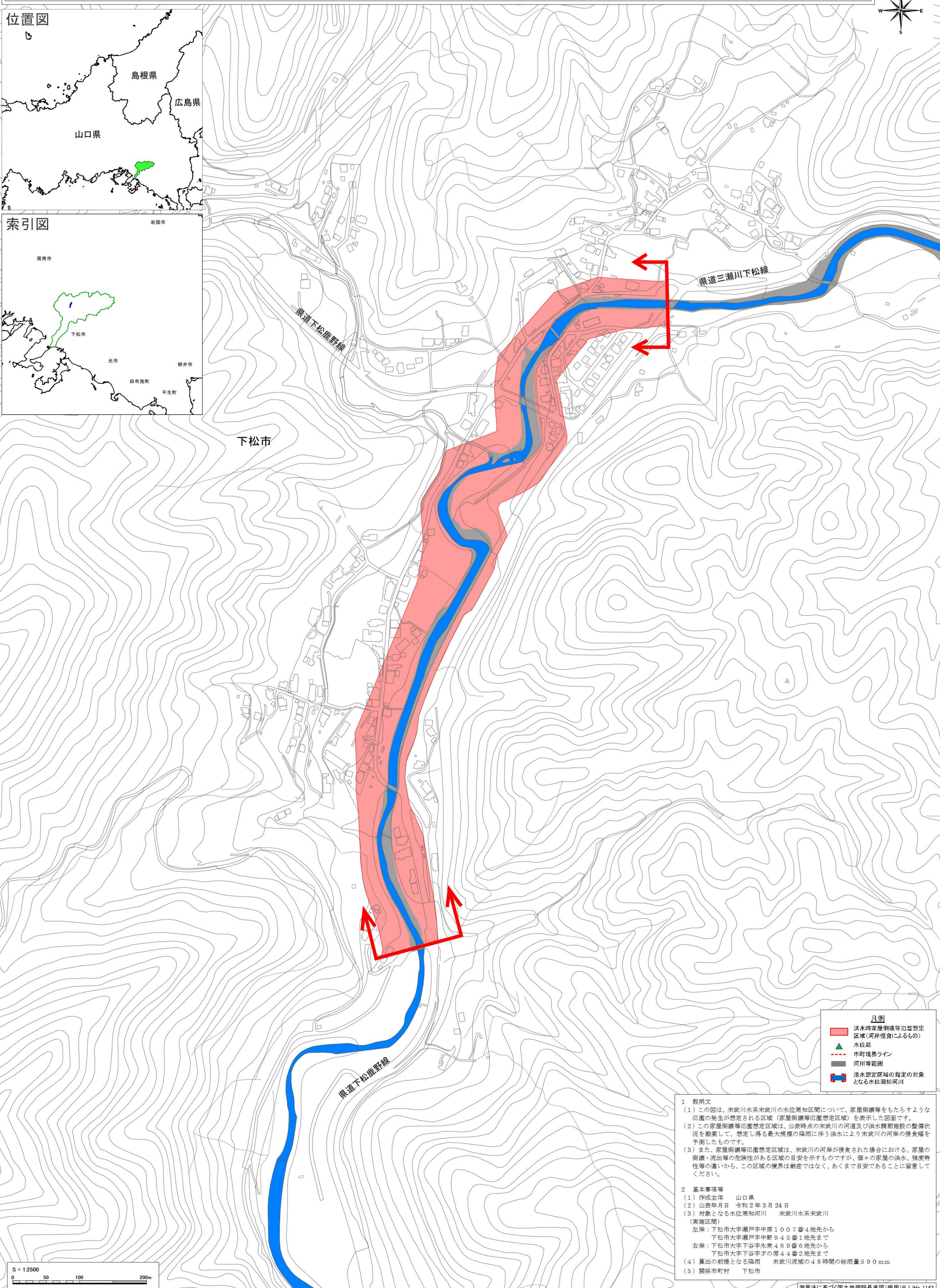
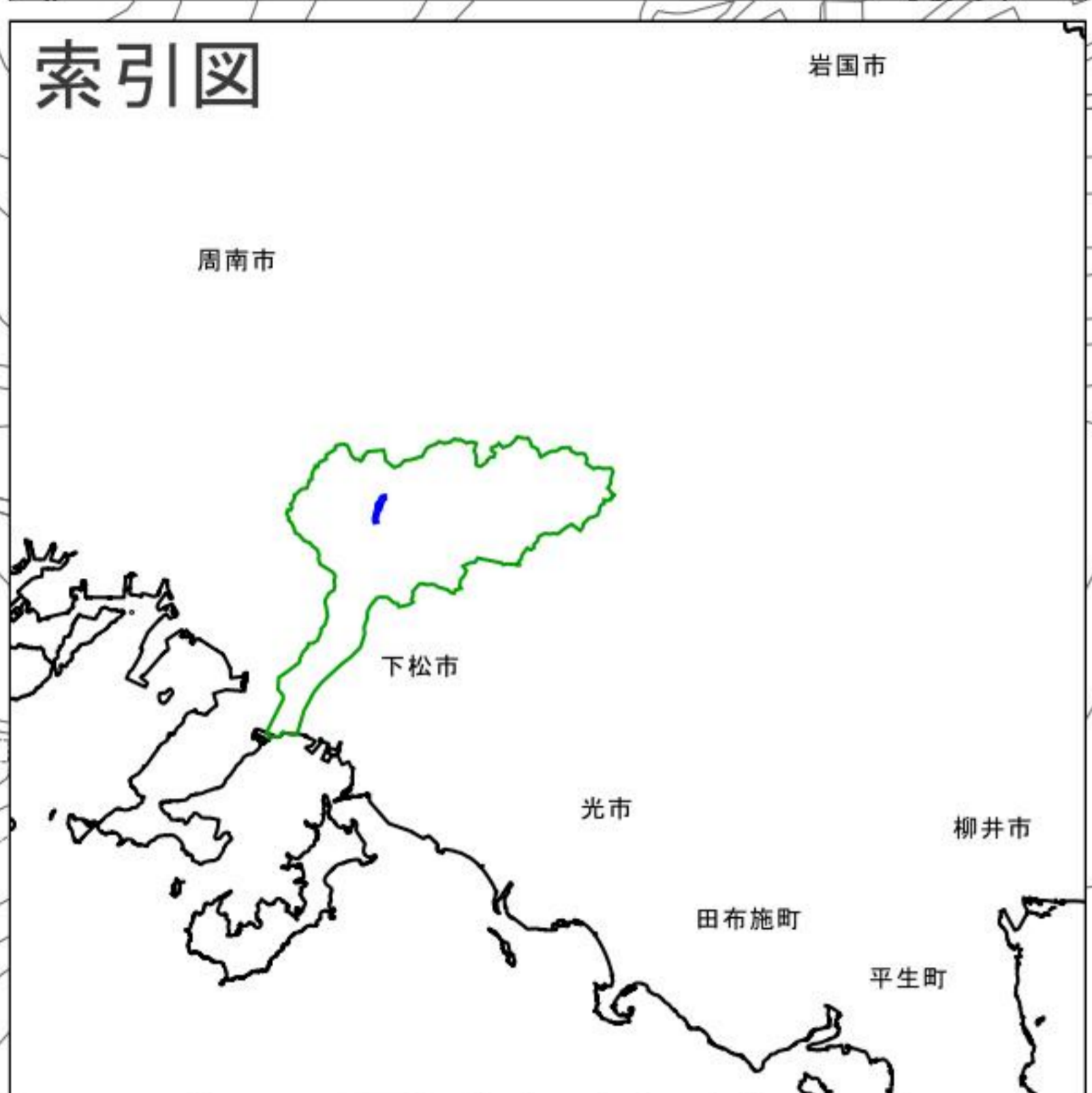
末武川水系末武川洪水浸水想定区域図(家屋倒壊等氾濫想定区域(河岸侵食))(2/2)



位置図



索引図



凡例	
	洪水時家屋倒壊等氾濫想定区域(河岸侵食によるもの)
	水位局
	市町境界ライン
	河川等範囲
	浸水想定区域の指定の対象となる水位周知河川

- 1 説明文**
 - この図は、末武川水系末武川の水位周知区間について、家屋倒壊等をもたらすような氾濫の発生が想定される区域(家屋倒壊等氾濫想定区域)を表示した図面です。
 - この家屋倒壊等氾濫想定区域は、公表時点の末武川の河道及び洪水調節施設の整備状況を勘案して、想定し得る最大規模の降雨に伴う洪水により末武川の河岸の侵食幅を予測したものです。
 - また、家屋倒壊等氾濫想定区域は、末武川の河岸が侵食された場合における、家屋の倒壊・流出等の危険性がある区域の目安を示すものですが、個々の家屋の洪水、強度特性等の違いから、この区域の境界は厳密ではなく、あくまで目安であることに留意してください。
- 2 基本事項等**
 - 作成主体 山口県
 - 公表年月日 令和2年3月24日
 - 対象となる水位周知河川 末武川水系末武川
(実施区間)
左岸：下松市大字瀬戸字中原1007番4地先から
下松市大字瀬戸字中野945番1地先まで
右岸：下松市大字下谷字永衆469番6地先から
下松市大字下谷字才の原44番2地先まで
 - 算出の前提となる降雨 末武川流域の48時間の総雨量590mm
 - 関係市町村 下松市

