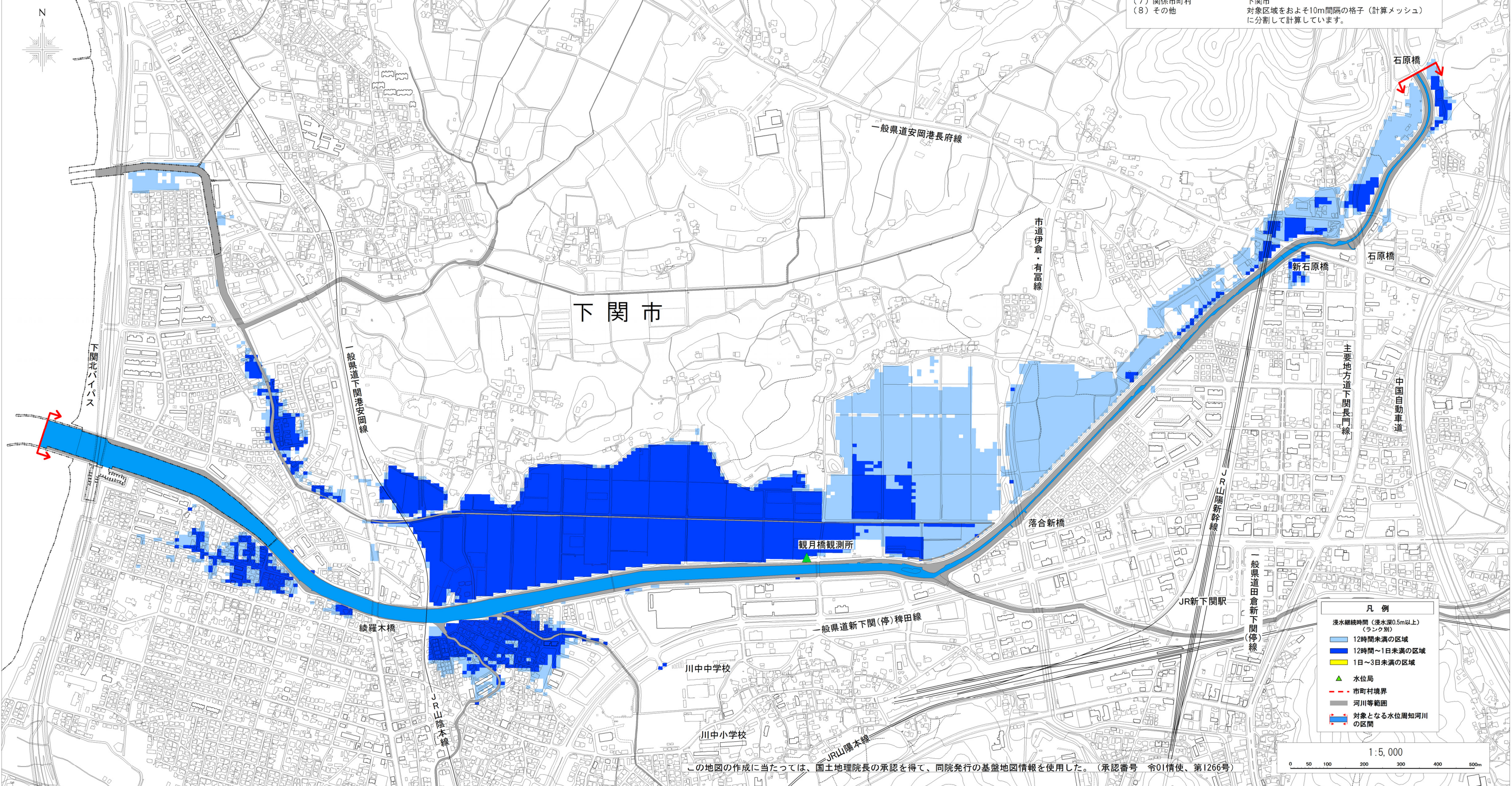


綾羅木川水系 綾羅木川 洪水浸水想定区域図（浸水継続時間）



- 1 説明文
- (1) この図は、綾羅木川水系綾羅木川の水位周知区間について、水防法の規定により浸水継続時間を表示した図面です。
 - (2) この浸水継続時間は、公表時点の綾羅木川の河道の整備状況を勘案して、想定し得る最大規模の降雨に伴う洪水により綾羅木川が氾濫した場合の浸水をシミュレーションにより予測したものです。
 - (3) なお、このシミュレーションの実施にあたっては、支川の氾濫、シミュレーションの前堤となる降雨を超える規模の降雨、高潮及び内水による氾濫等を考慮していませんので、この想定される浸水継続時間が実際の浸水継続時間と異なる場合や、浸水継続時間が明示されていない区域においても浸水が発生する場合があります。
- 2 基本事項等
- | | |
|----------------------------|---------------------------------------|
| (1) 作成主体 | 山口県 |
| (2) 公表年月日 | 令和2年3月24日 |
| (3) 告示番号 | 山口県告示第91号 |
| (4) 根拠法令 | 水防法（昭和24年法律第193号）第14条第2項 |
| (5) 対象となる水位周知河川 | 綾羅木川水系綾羅木川（実施区間） |
| 左岸：下関市大字形山字宮ノ森99番1地先から河口まで | |
| 右岸：下関市大字石原字上河原31番2地先から河口まで | |
| (6) 指定の前堤となる降雨 | 綾羅木川流域の1時間の総雨量116.9mm |
| (7) 関係市町村 | 下関市 |
| (8) その他 | 対象区域をおよそ10m間隔の格子（計算メッシュ）に分割して計算しています。 |



凡例

浸水継続時間（浸水深0.5m以上）（ランク別）	
12時間未満の区域	（淡青色）
12時間～1日未満の区域	（青色）
1日～3日未満の区域	（黄色）
水位局	（緑三角）
市町村境界	（赤点線）
河川等範囲	（黒線）
対象となる水位周知河川の区間	（赤線）

この地図の作成に当たっては、国土地理院長の承認を得て、同院発行の基礎地図情報を使用した。（承認番号 令01情使、第1266号）

1:5,000

0 50 100 200 300 400 500m