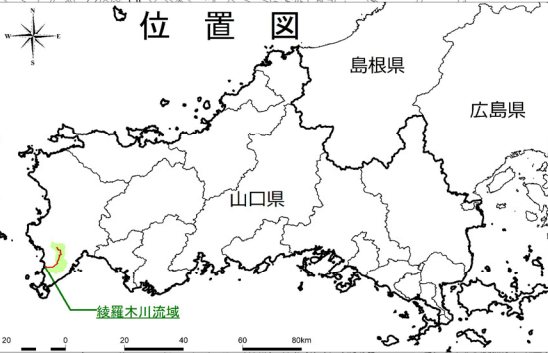
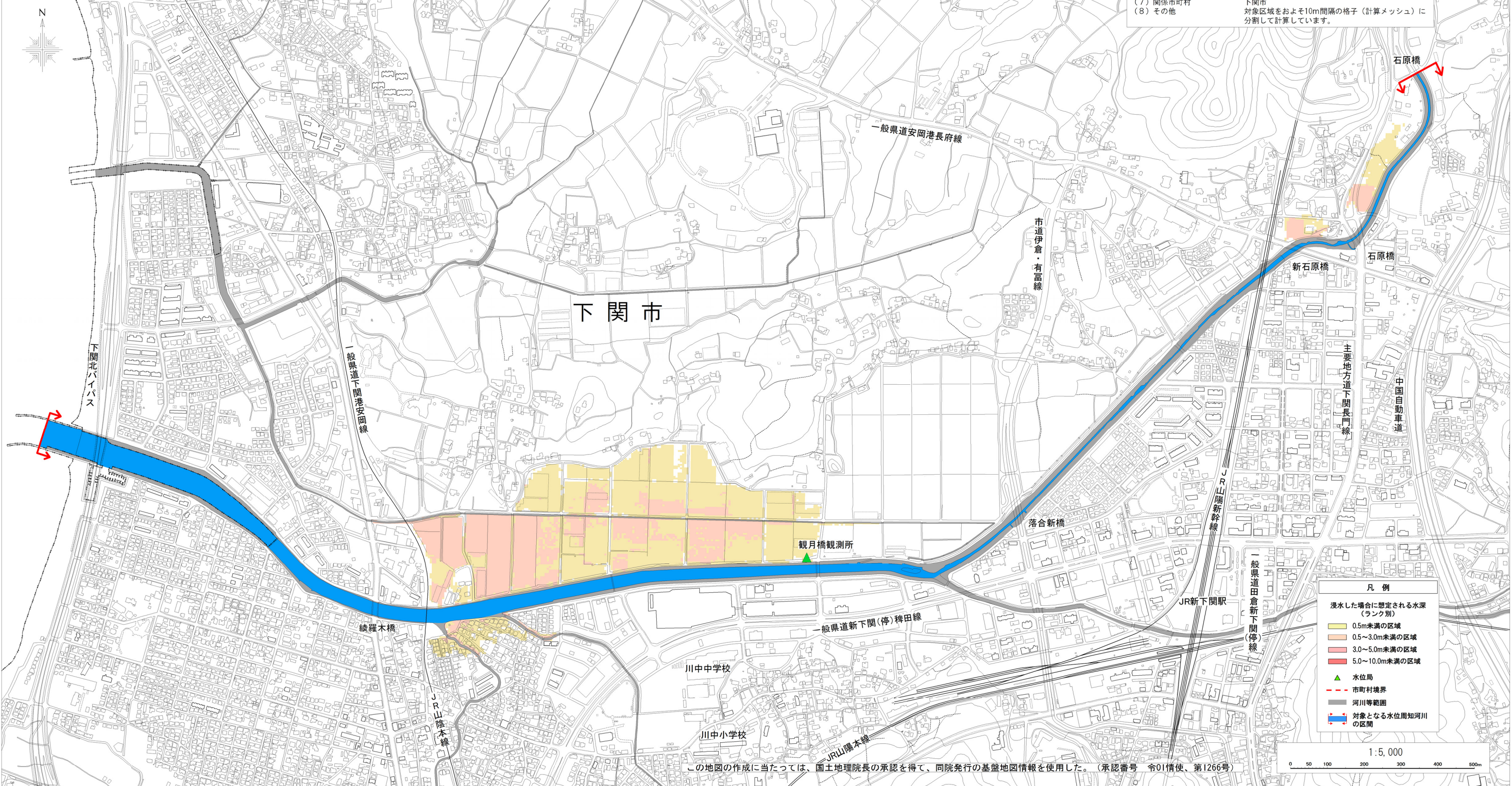


# 綾羅木川水系 綾羅木川 洪水浸水想定区域図（計画規模）



- 1 説明文
- (1) この図は、綾羅木川水系綾羅木川の水位周知区間について、水防法に基づき計画降雨により浸水が想定される区域、浸水した場合に想定される水深を表示した図面です。
  - (2) この洪水浸水想定区域は、公表時点の綾羅木川の河道の整備状況を勘案して、洪水防衛に関する計画の基本となる年超過確率1/100（毎年、1年間にその規模を超える洪水が発生する確率が1/100（1%）の降雨）に伴う洪水により綾羅木川が氾濫した場合の浸水をシミュレーションにより予測したものです。
  - (3) なお、このシミュレーションの実施にあたっては、支川の氾濫、シミュレーションの前提となる降雨を超える規模の降雨、高潮及び内水による氾濫等を考慮していませんので、この浸水が想定される区域以外の区域においても浸水が発生する場合や、想定される水深が実際の浸水深と異なる場合があります。
- 2 基本事項等
- |                 |                          |
|-----------------|--------------------------|
| (1) 作成主体        | 山口県                      |
| (2) 公表年月日       | 令和2年3月24日                |
| (3) 告示番号        | 山口県告示第91号                |
| (4) 根拠法令        | 水防法（昭和24年法律第193号）第14条第2項 |
| (5) 対象となる水位周知河川 | 綾羅木川水系綾羅木川（実施区間）         |
- 左岸：下関市大字形山字宮ノ森99番1地先から河口まで  
右岸：下関市大字石原字上河原31番2地先から河口まで
- (6) 算出の前提となる降雨 綾羅木川流域の1時間の総雨量78.9mm  
(7) 関係市町村 下関市  
(8) その他 対象区域をおよそ10m間隔の格子（計算メッシュ）に分割して計算しています。



凡例

浸水した場合に想定される水深（ランク別）	
0.5m未満の区域	（淡黄色）
0.5～3.0m未満の区域	（オレンジ）
3.0～5.0m未満の区域	（赤）
5.0～10.0m未満の区域	（暗赤）
▲ 水位局	
- - - 市町村境界	
— 河川等範囲	
↔ 対象となる水位周知河川の区間	

この地図の作成に当たっては、国土地理院長の承認を得て、同院発行の基礎地図情報を使用した。（承認番号 令01情使、第1266号）

1:5,000

0 50 100 200 300 400 500m