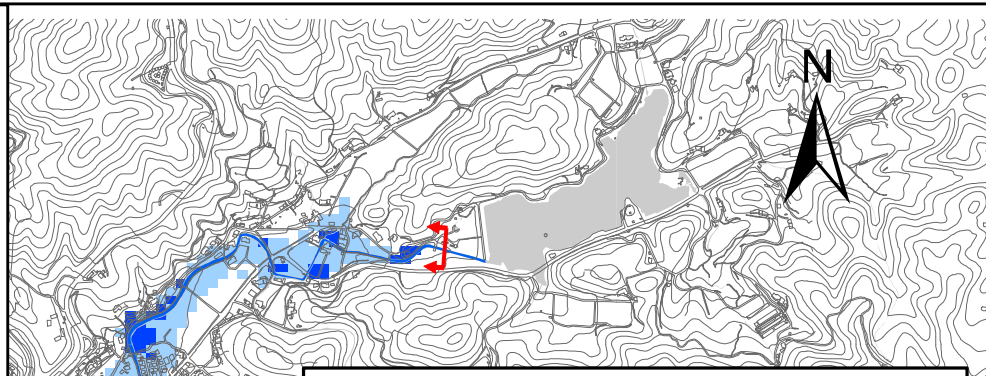
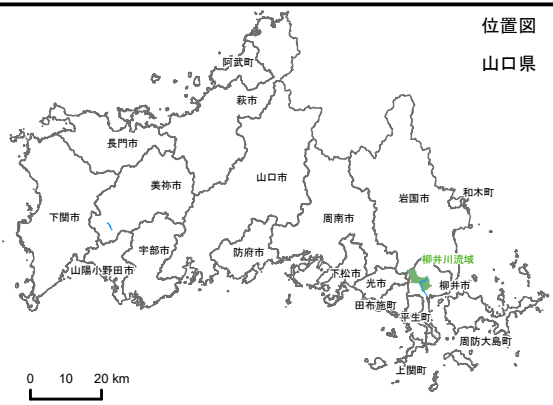


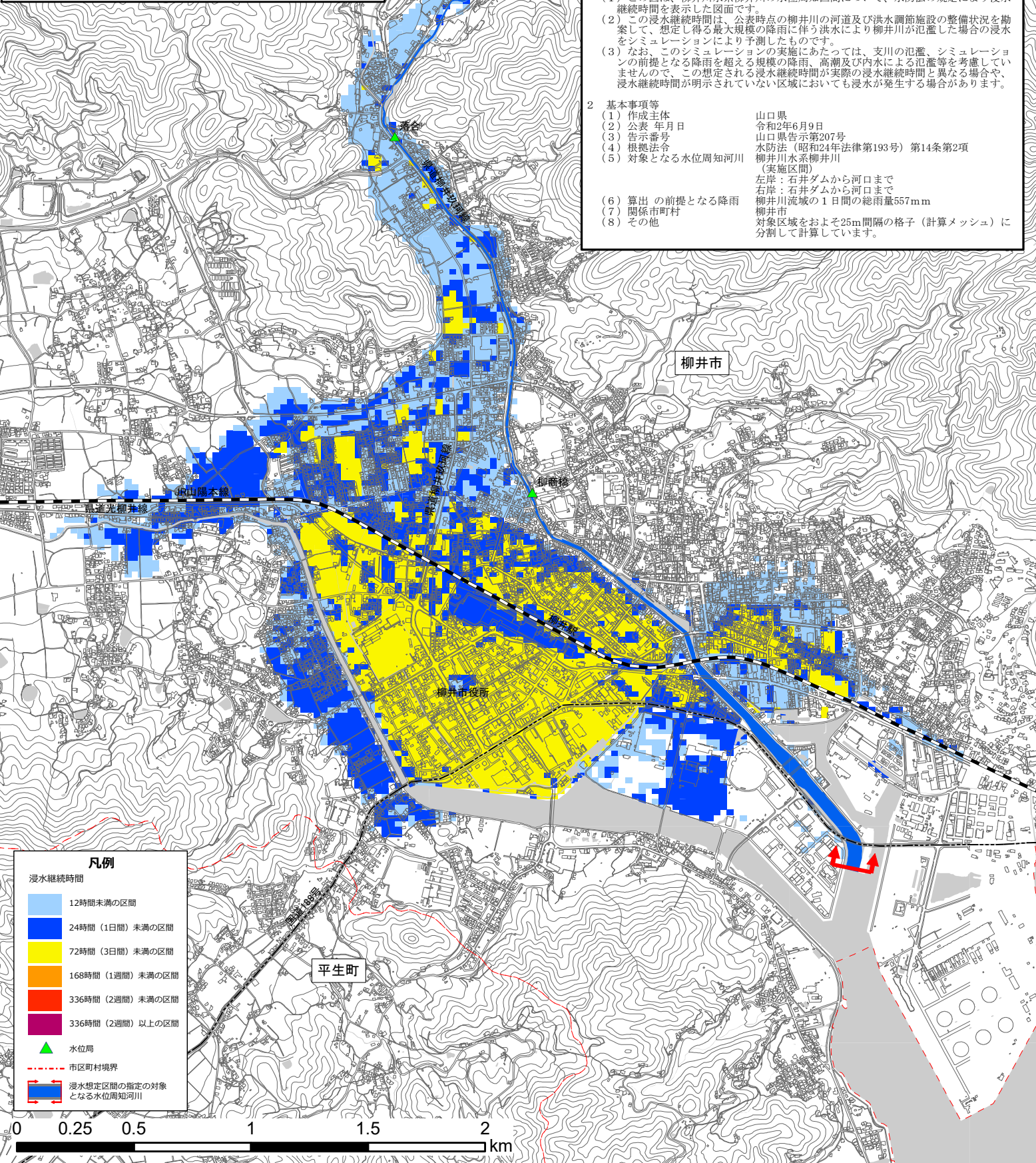
柳井川水系柳井川 洪水浸水想定区域図(浸水継続時間)

位置図
山口県



1 説明文
 (1) この図は、柳井川水系柳井川の水位周知区間について、水防法の規定により浸水継続時間を表示した図面です。
 (2) この浸水継続時間は、公表時点の柳井川の河道及び洪水調節施設の整備状況を勘案して、想定し得る最大規模の降雨に伴う洪水により柳井川が氾濫した場合の浸水をシミュレーションにより予測したものです。
 (3) なお、このシミュレーションの実施にあたっては、支川の氾濫、シミュレーションの前提となる降雨を超える規模の降雨、高潮及び内水による氾濫等を考慮していませんので、この想定される浸水継続時間が実際の浸水継続時間と異なる場合や、浸水継続時間が明示されていない区域においても浸水が発生する場合があります。

2 基本事項等
 (1) 作成主体 山口県
 (2) 公表年月日 令和2年6月9日
 (3) 告示番号 山口県告示第207号
 (4) 根拠法令 水防法(昭和24年法律第193号)第14条第2項
 (5) 対象となる水位周知河川 柳井川水系柳井川(実施区間)
 左岸：石井ダムから河口まで
 右岸：石井ダムから河口まで
 (6) 算出の前提となる降雨 柳井川流域の1日間の総雨量557mm
 (7) 関係市町村 柳井市
 (8) その他 対象区域をおよそ25m間隔の格子(計算メッシュ)に分割して計算しています。



凡例

浸水継続時間	
12時間未満の区間	Light Blue
24時間(1日間)未満の区間	Blue
72時間(3日間)未満の区間	Yellow
168時間(1週間)未満の区間	Orange
336時間(2週間)未満の区間	Red
336時間(2週間)以上の区間	Purple
水位局	Green Triangle
市区町村境界	Dashed Line
浸水想定区間の指定の対象となる水位周知河川	Blue Arrow