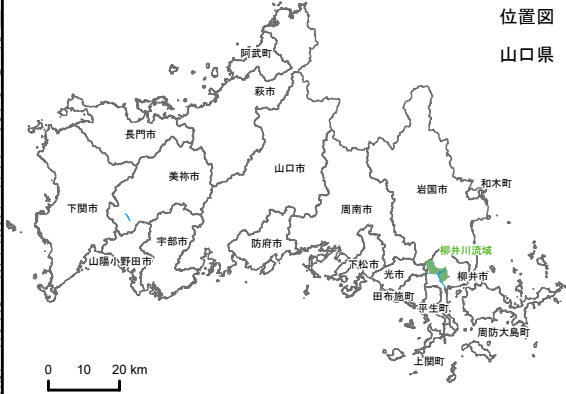
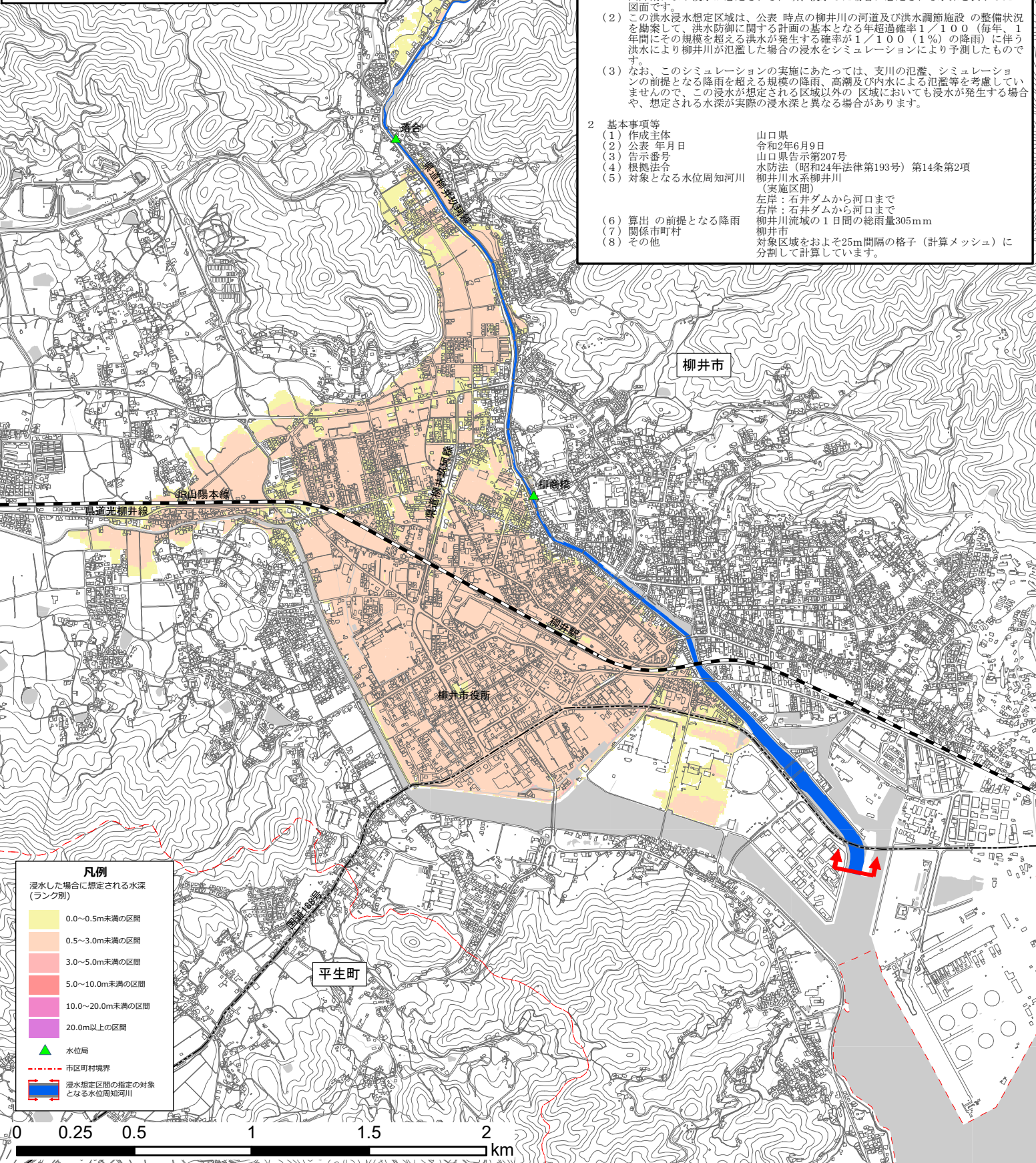


# 柳井川水系柳井川 洪水浸水想定区域図(計画規模)

位置図  
山口県



- 1 説明文
- (1) この図は、柳井川水系柳井川の水位周知区間について、水防法の規定に基づき計画降雨により浸水が想定される区域、浸水した場合に想定される水深を表示した図面です。
  - (2) この洪水浸水想定区域は、公表 時点の柳井川の河道及び洪水調節施設の整備状況を勘案して、洪水防御に関する計画の基本となる年超過確率1/100（毎年、1年間にその規模を超える洪水が発生する確率が1/100（1%）の降雨）に伴う洪水により柳井川が氾濫した場合の浸水をシミュレーションにより予測したものです。
  - (3) なお、このシミュレーションの実施にあたっては、支川の氾濫、シミュレーションの前提となる降雨を超える規模の降雨、高潮及び内水による氾濫等を考慮していませんので、この浸水が想定される区域以外の 区域においても浸水が発生する場合や、想定される水深が実際の浸水深と異なる場合があります。
- 2 基本事項等
- (1) 作成主体 山口県
  - (2) 公表 年月日 令和2年6月9日
  - (3) 告示番号 山口県告示第207号
  - (4) 根拠法令 水防法（昭和24年法律第193号）第14条第2項
  - (5) 対象となる水位周知河川 柳井川水系柳井川（実施区間）  
左岸：石井ダムから河口まで  
右岸：石井ダムから河口まで
  - (6) 算出の前提となる降雨 柳井川流域の1日間の総雨量305mm
  - (7) 関係市町村 柳井市
  - (8) その他 対象区域をおよそ25m間隔の格子（計算メッシュ）に分割して計算しています。



**凡例**

浸水した場合に想定される水深  
(ランク別)

0.0~0.5m未満の区間
0.5~3.0m未満の区間
3.0~5.0m未満の区間
5.0~10.0m未満の区間
10.0~20.0m未満の区間
20.0m以上の区間

▲ 水位局

--- 市区町村境界

■ 浸水想定区間の指定の対象となる水位周知河川