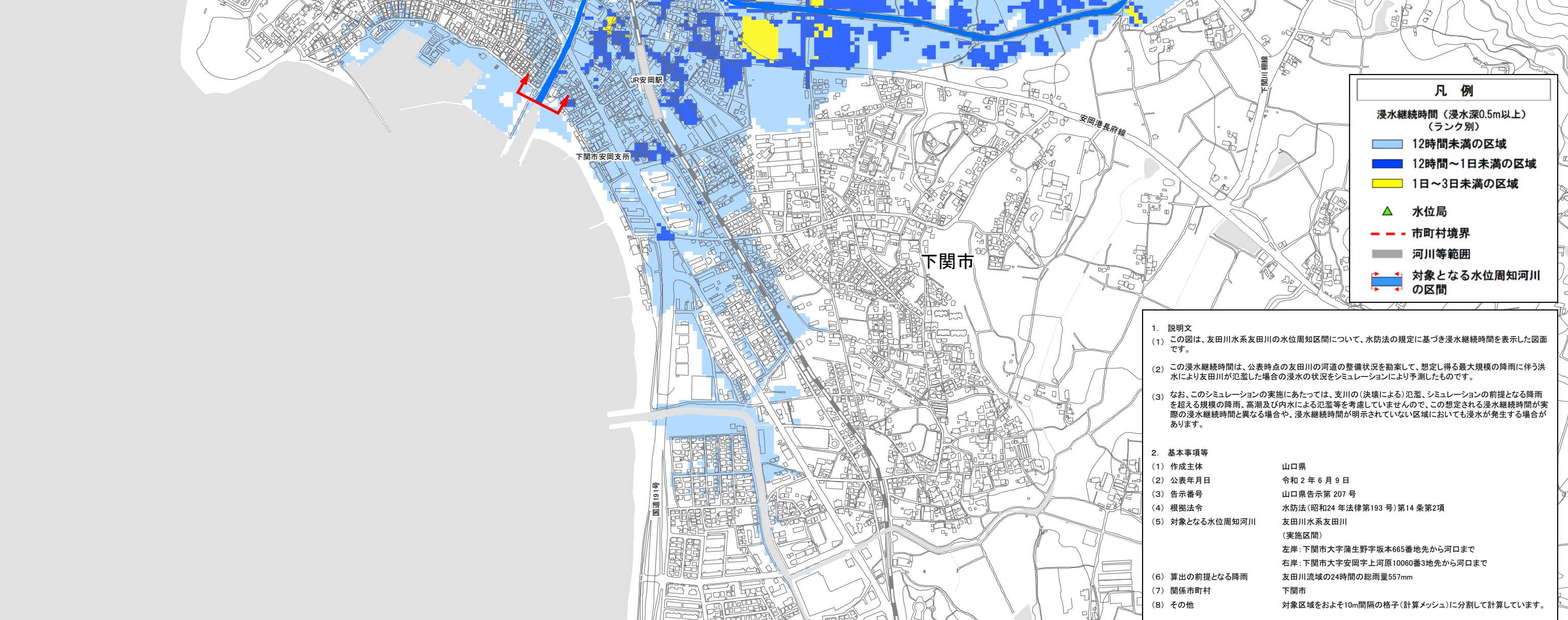
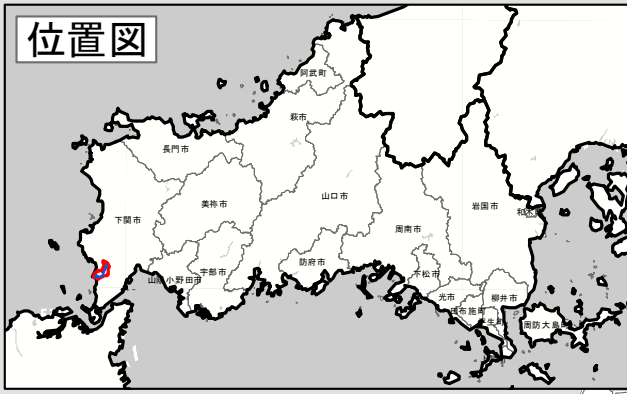
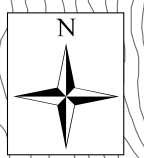


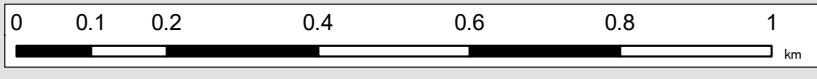
# 友田川水系友田川洪水浸水想定区域図(浸水継続時間)



凡例	
浸水継続時間(浸水深0.5m以上) (ランク別)	
	12時間未満の区域
	12時間~1日未満の区域
	1日~3日未満の区域
	水位局
	市町村境界
	河川等範囲
	対象となる水位周知河川の区間

- 1. 説明文**
  - この図は、友田川水系友田川の水位周知区間について、水防法の規定に基づき浸水継続時間を表示した図面です。
  - この浸水継続時間は、公表時点の友田川の河道の整備状況を勘案して、想定し得る最大規模の降雨に伴う洪水により友田川が氾濫した場合の浸水の状況をシミュレーションにより予測したものです。
  - なお、このシミュレーションの実施にあたっては、支川の(決壊による)氾濫、シミュレーションの前提となる降雨を超える規模の降雨、高潮及び内水による氾濫等を考慮していませんので、この想定される浸水継続時間が実際の浸水継続時間と異なる場合や、浸水継続時間が明示されていない区域においても浸水が発生する場合があります。
- 2. 基本事項等**

(1) 作成主体	山口県
(2) 公表年月日	令和2年6月9日
(3) 告示番号	山口県告示第207号
(4) 根拠法令	水防法(昭和24年法律第193号)第14条第2項
(5) 対象となる水位周知河川	友田川水系友田川 (実施区間) 左岸:下関市大字蒲生野字坂本665番地先から河口まで 右岸:下関市大字安岡字上河原10060番3地先から河口まで
(6) 算出の前提となる降雨	友田川流域の24時間の総雨量557mm
(7) 関係市町村	下関市
(8) その他	対象区域をおよそ10m間隔の格子(計算メッシュ)に分割して計算しています。



この地図の作成に当たっては、国土地理院長の承認を得て、同院発行の基盤地図情報を使用した。(承認番号 令2情使、第103号)