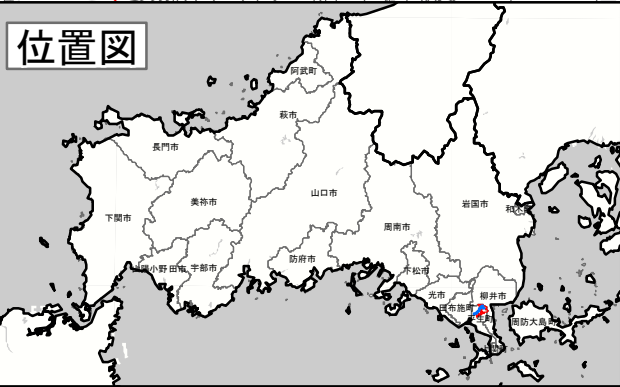
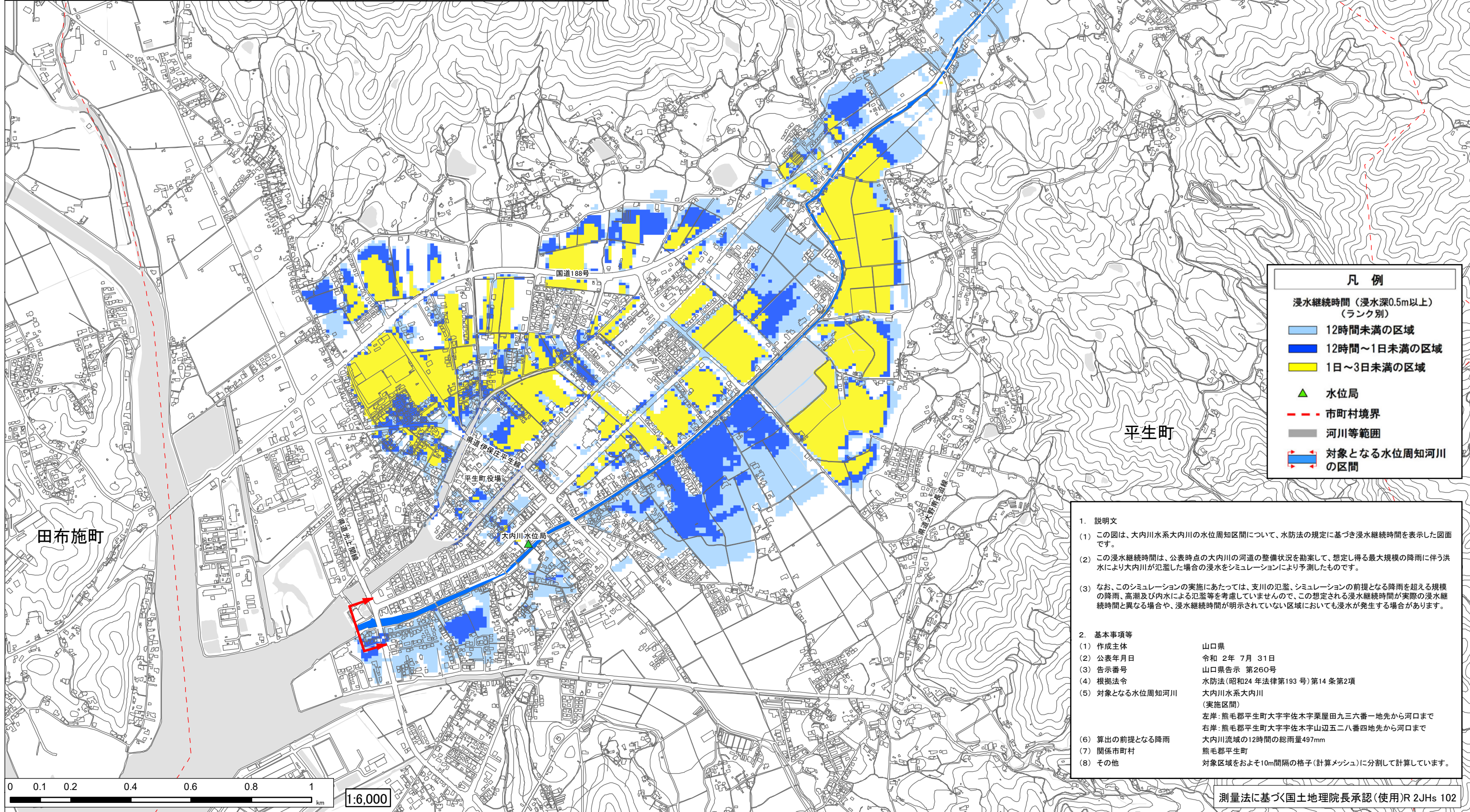
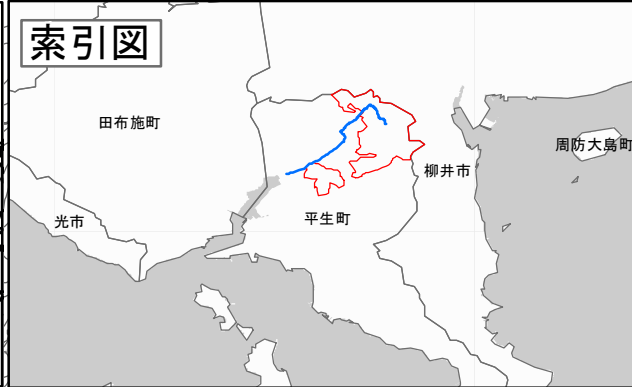


大内川水系大内川洪水浸水想定区域図(浸水継続時間)

位置図



索引図



凡例

浸水継続時間(浸水深0.5m以上)
(ランク別)

- 12時間未満の区域
- 12時間~1日未満の区域
- 1日~3日未満の区域

▲ 水位局
- - - 市町村境界
■ 河川等範囲
[] 対象となる水位周知河川の区間

- ### 1. 説明文
- この図は、大内川水系大内川の水位周知区間について、水防法の規定に基づき浸水継続時間を表示した図面です。
 - この浸水継続時間は、公表時点の大内川の河道の整備状況を勘案して、想定し得る最大規模の降雨に伴う洪水により大内川が氾濫した場合の浸水をシミュレーションにより予測したものです。
 - なお、このシミュレーションの実施にあたっては、支川の氾濫、シミュレーションの前提となる降雨を超える規模の降雨、高潮及び内水による氾濫等を考慮していませんので、この想定される浸水継続時間が実際の浸水継続時間と異なる場合や、浸水継続時間が明示されていない区域においても浸水が発生する場合があります。
- ### 2. 基本事項等
- | | |
|-----------------|---|
| (1) 作成主体 | 山口県 |
| (2) 公表年月日 | 令和 2年 7月 31日 |
| (3) 告示番号 | 山口県告示 第260号 |
| (4) 根拠法令 | 水防法(昭和24年法律第193号)第14条第2項 |
| (5) 対象となる水位周知河川 | 大内川水系大内川
(実施区間)
左岸:熊毛郡平生町大字宇佐木字栗屋田九三六番一地先から河口まで
右岸:熊毛郡平生町大字宇佐木字山辺五二八番四地先から河口まで |
| (6) 算出の前提となる降雨 | 大内川流域の12時間の総雨量497mm |
| (7) 関係市町村 | 熊毛郡平生町 |
| (8) その他 | 対象区域をおよそ10m間隔の格子(計算メッシュ)に分割して計算しています。 |