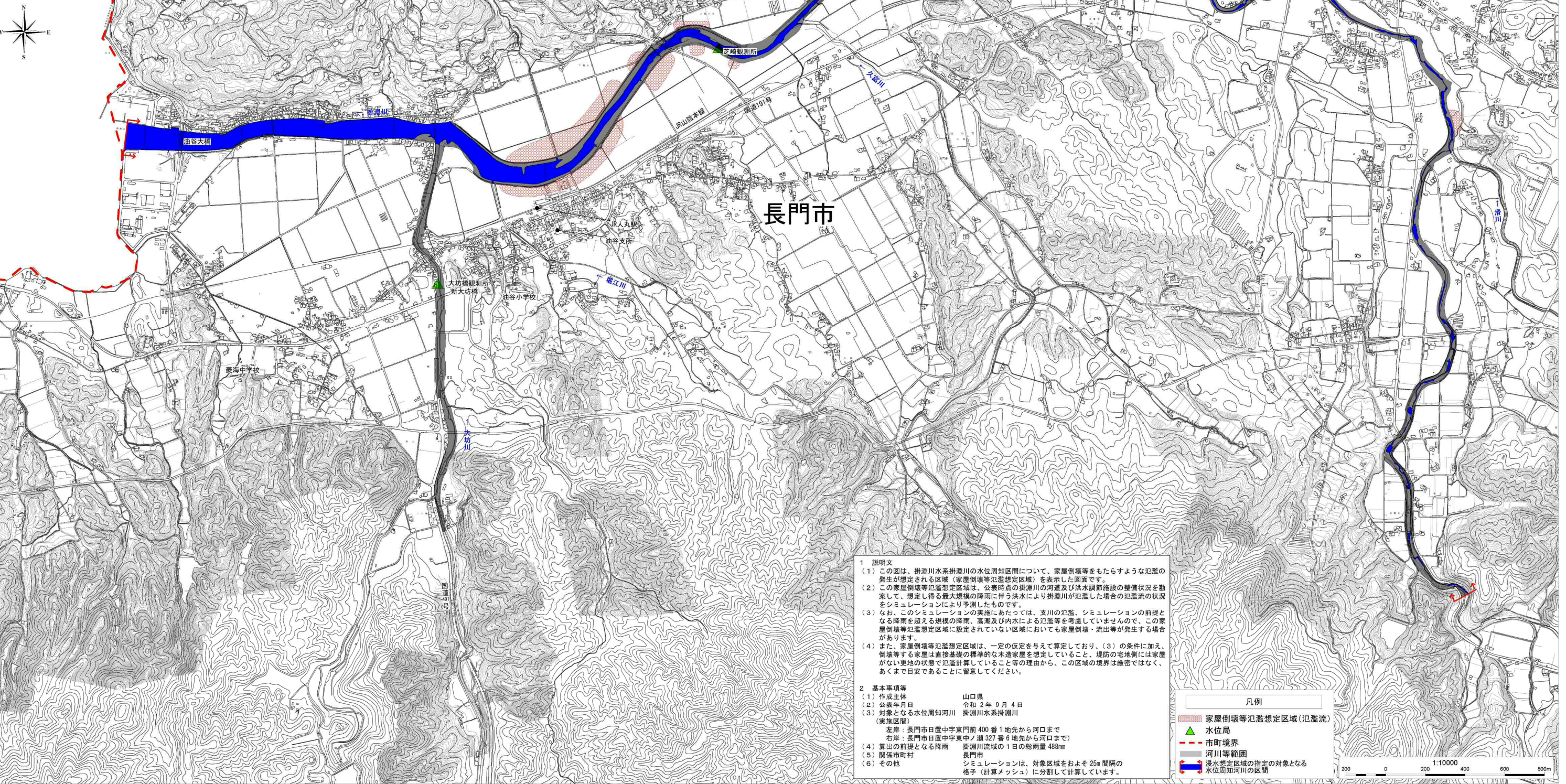
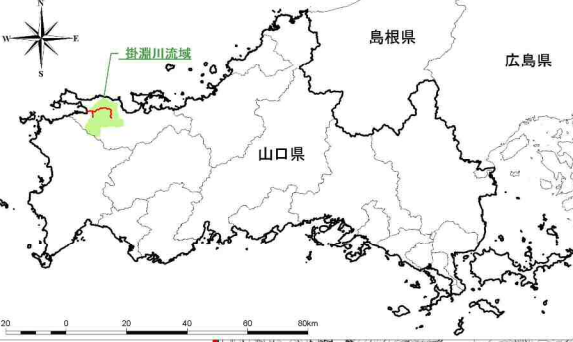


掛淵川水系 掛淵川 洪水浸水想定区域図 家屋倒壊等氾濫想定区域(氾濫流)

位置図



1 説明文

(1) この図は、掛淵川水系掛淵川の水位周知区間について、家屋倒壊等をもたらすような氾濫の発生が想定される区域(家屋倒壊等氾濫想定区域)を表示した図面です。

(2) この家屋倒壊等氾濫想定区域は、公表時点の掛淵川の河道及び洪水調節施設の整備状況を勘案して、想定し得る最大規模の降雨に伴う洪水により掛淵川が氾濫した場合の氾濫流の状況をシミュレーションにより予測したものです。

(3) なお、このシミュレーションの実施にあたっては、支川の氾濫、シミュレーションの前提となる降雨を超える規模の降雨、高潮及び内水による氾濫等を考慮していませんので、この家屋倒壊等氾濫想定区域に設定されていない区域においても家屋倒壊・流出等が発生する場合があります。

(4) また、家屋倒壊等氾濫想定区域は、一定の仮定を与えて算定しており、(3)の条件に加え、倒壊等する家屋は直接基礎の標準的な木造家屋を想定していること、堤防の宅地側には家屋がない更地の状態で氾濫計算していること等の理由から、この区域の境界は厳密ではなく、あくまで目安であることに留意してください。

2 基本事項等

(1) 作成主体 山口県

(2) 公表年月日 令和2年9月4日

(3) 対象となる水位周知河川 掛淵川水系掛淵川 (実施区間)
 左岸：長門市日置中宇東門前400番1地先から河口まで
 右岸：長門市日置中宇東中ノ瀬327番6地先から河口まで

(4) 算出の前提となる降雨 掛淵川流域の1日の総雨量488mm

(5) 関係市町村 長門市

(6) その他 シミュレーションは、対象区域をおよそ25m間隔の格子(計算メッシュ)に分割して計算しています。

凡例

- 家屋倒壊等氾濫想定区域(氾濫流)
- 水位局
- 市町境界
- 河川等範囲
- 浸水想定区域の指定の対象となる水位周知河川の区間

この地図の作成に当たっては、国土地理院長の承認を得て、同院発行の基礎地図情報を使用した。(測量法に基づく国土地理院長承認(使用)R 2Jis 345)