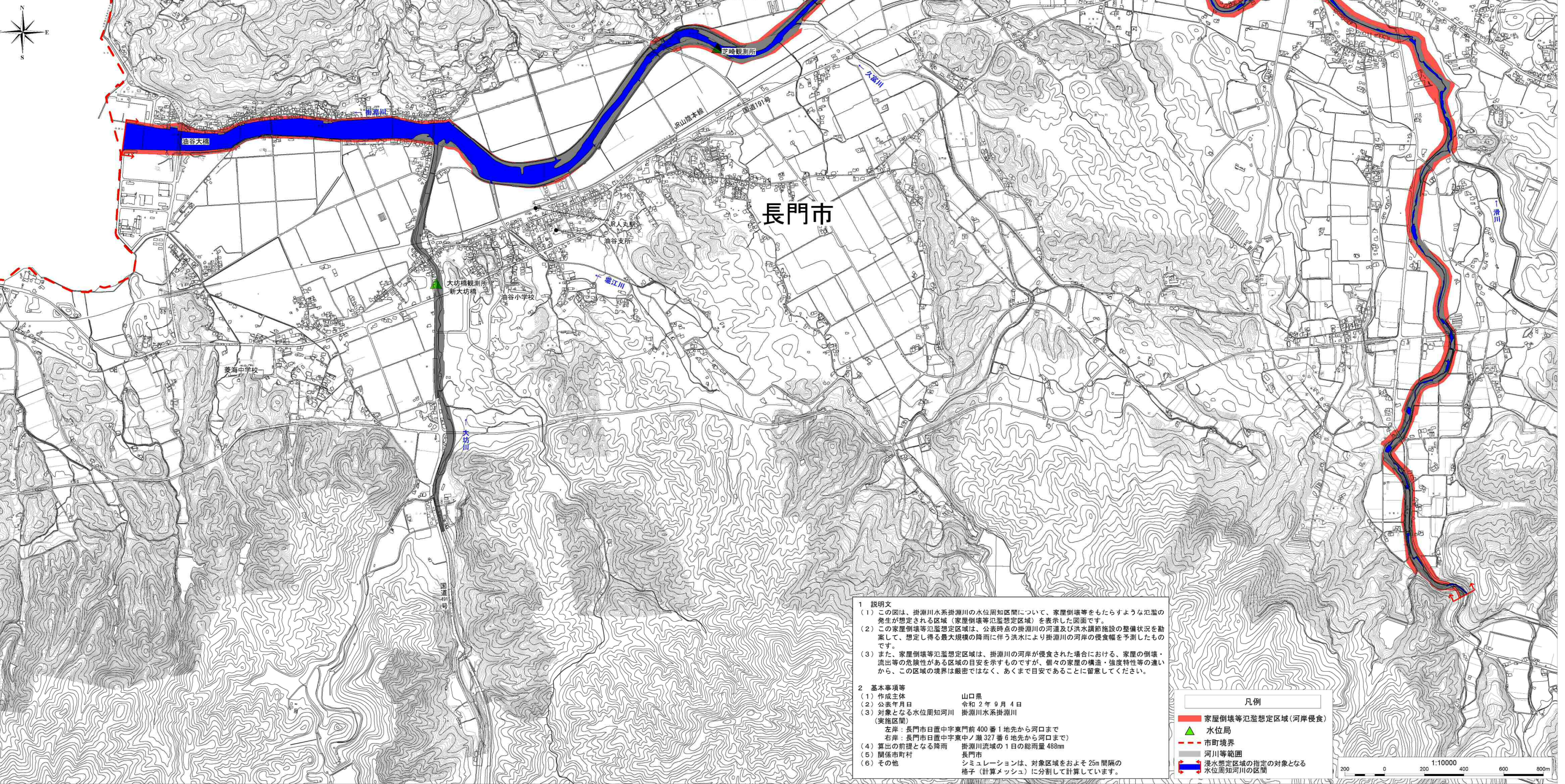
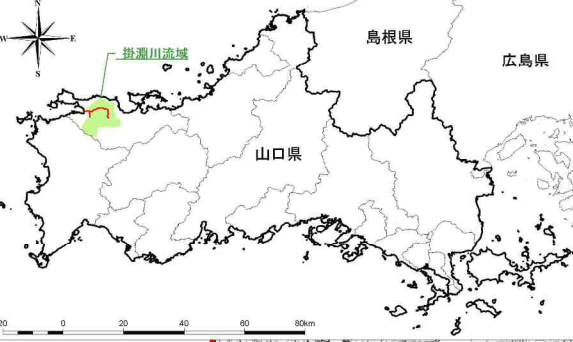


掛淵川水系 掛淵川 洪水浸水想定区域図 家屋倒壊等氾濫想定区域(河岸侵食)

位置図



- 1 説明文
- (1) この図は、掛淵川水系掛淵川の水位周知区間について、家屋倒壊等をもたらすような氾濫の発生が想定される区域（家屋倒壊等氾濫想定区域）を表示した図面です。
 - (2) この家屋倒壊等氾濫想定区域は、公表時点の掛淵川の河道及び洪水調節施設の整備状況を勘案して、想定し得る最大規模の降雨に伴う洪水により掛淵川の河岸の侵食幅を予測したものです。
 - (3) また、家屋倒壊等氾濫想定区域は、掛淵川の河岸が侵食された場合における、家屋の倒壊・流出等の危険性がある区域の目安を示すものですが、個々の家屋の構造・強度特性等の違いから、この区域の境界は厳密ではなく、あくまで目安であることに留意してください。
- 2 基本事項等
- (1) 作成主体 山口県
 - (2) 公表年月日 令和2年9月4日
 - (3) 対象となる水位周知河川 掛淵川水系掛淵川 (実施区間)
左岸：長門市日置中宇東門前400番1地先から河口まで
右岸：長門市日置中宇東中ノ瀬327番6地先から河口まで
 - (4) 算出の前提となる降雨 掛淵川流域の1日の総雨量488mm
 - (5) 関係市町村 長門市
 - (6) その他 シミュレーションは、対象区域をおよそ25m間隔の格子（計算メッシュ）に分割して計算しています。

凡例

- 家屋倒壊等氾濫想定区域(河岸侵食)
- 水位局
- 市町境界
- 河川等範囲
- 浸水想定区域の指定の対象となる水位周知河川の区間

1:10000
200 0 200 400 600 800m