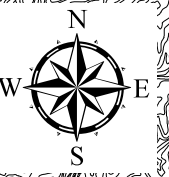


木屋川水系木屋川 洪水浸水想定区域図(家屋倒壊等氾濫想定区域[氾濫流]) (2/3)



凡 例

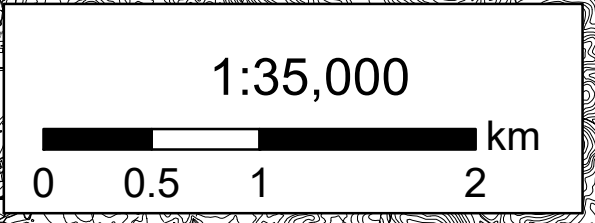
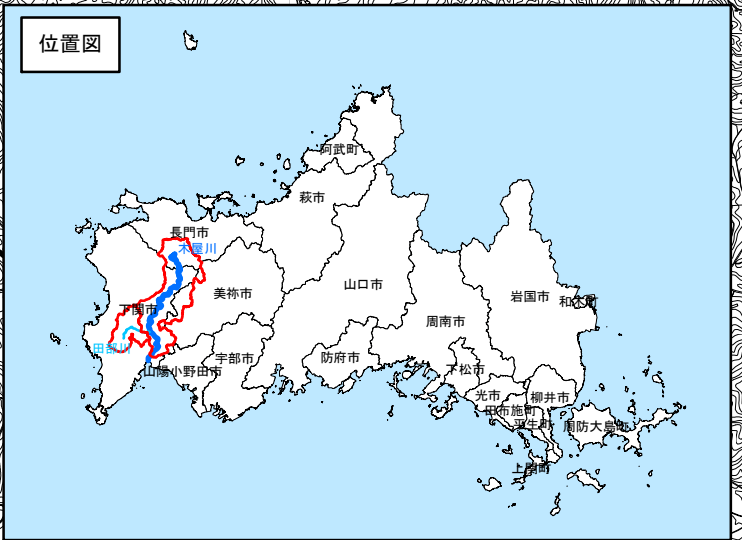
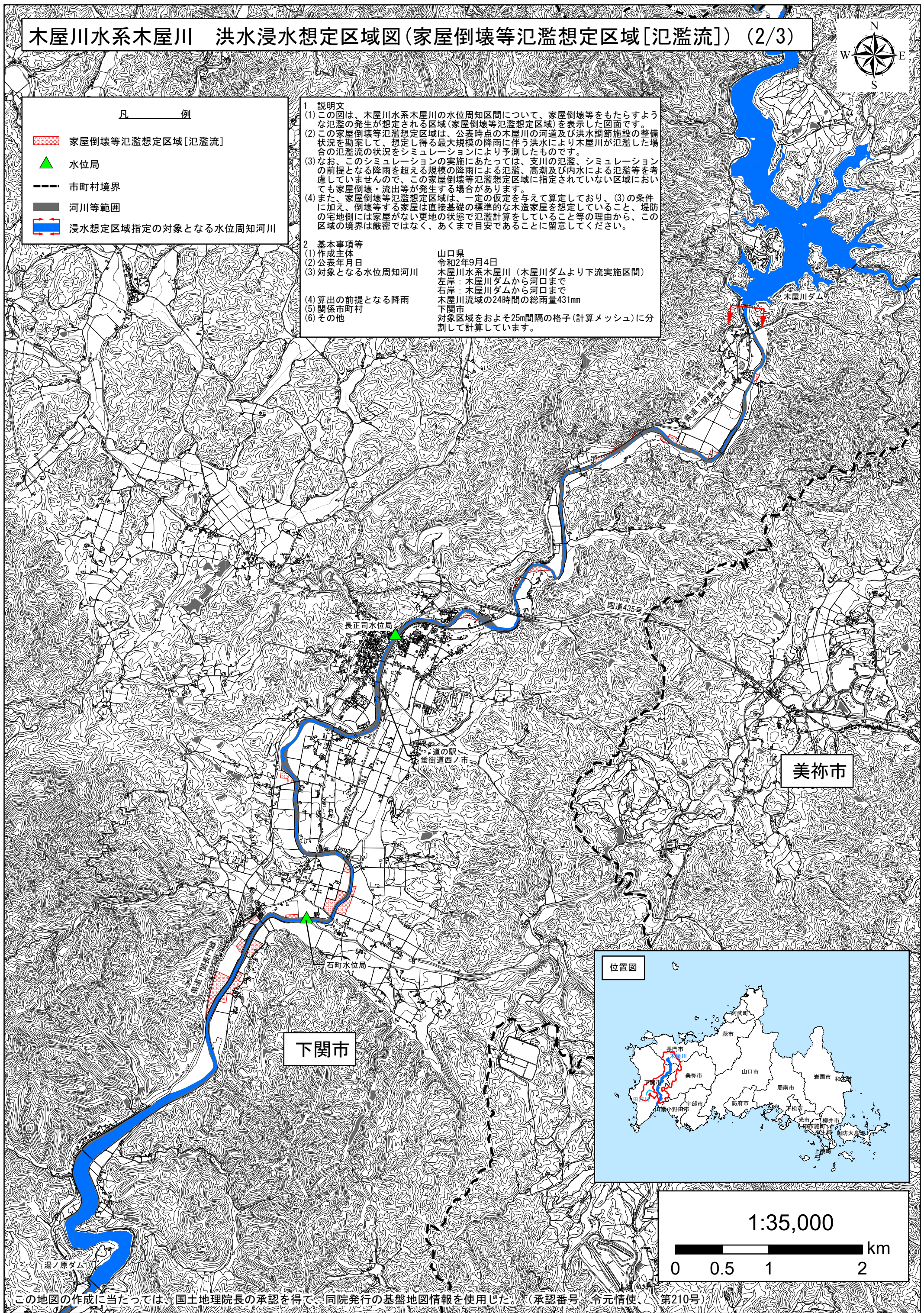
- 家屋倒壊等氾濫想定区域[氾濫流]
- 水位局
- 市町村境界
- 河川等範囲
- 浸水想定区域指定の対象となる水位周知河川

1 説明文

- (1) この図は、木屋川水系木屋川の水位周知区間について、家屋倒壊等をもたらすような氾濫の発生が想定される区域(家屋倒壊等氾濫想定区域)を表示した図面です。
- (2) この家屋倒壊等氾濫想定区域は、公表時点の木屋川の河道及び洪水調節施設の整備状況を勘案して、想定し得る最大規模の降雨に伴う洪水により木屋川が氾濫した場合の氾濫流の状況をシミュレーションにより予測したものです。
- (3) なお、このシミュレーションの実施にあたっては、支川の氾濫、シミュレーションの前提となる降雨を超える規模の降雨による氾濫、高潮及び内水による氾濫等を考慮していませんので、この家屋倒壊等氾濫想定区域に指定されていない区域においても家屋倒壊・流出等が発生する場合があります。
- (4) また、家屋倒壊等氾濫想定区域は、一定の仮定を与えて算定しており、(3)の条件に加え、倒壊等する家屋は直接基礎の標準的な木造家屋を想定していること、堤防の宅地側には家屋がない更地の状態で氾濫計算をしていること等の理由から、この区域の境界は厳密ではなく、あくまで目安であることに留意してください。

2 基本事項等

| | |
|-----------------|---|
| (1) 作成主体 | 山口県 |
| (2) 公表年月日 | 令和2年9月4日 |
| (3) 対象となる水位周知河川 | 木屋川水系木屋川(木屋川ダムより下流実施区間) 左岸: 木屋川ダムから河口まで 右岸: 木屋川ダムから河口まで |
| (4) 算出の前提となる降雨 | 木屋川流域の24時間の総雨量431mm |
| (5) 関係市町村 | 下関市 |
| (6) その他 | 対象区域をおよそ25m間隔の格子(計算メッシュ)に分割して計算しています。 |



この地図の作成に当たっては、国土地理院長の承認を得て、同院発行の基盤地図情報を使用した。(承認番号 令元情使 第210号)