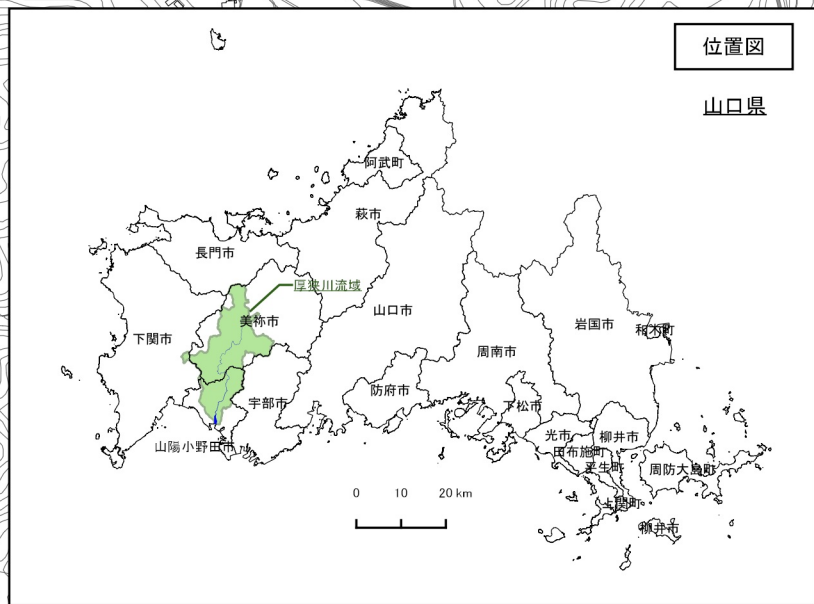
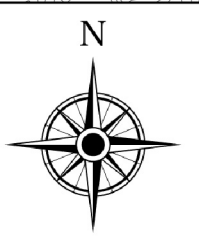
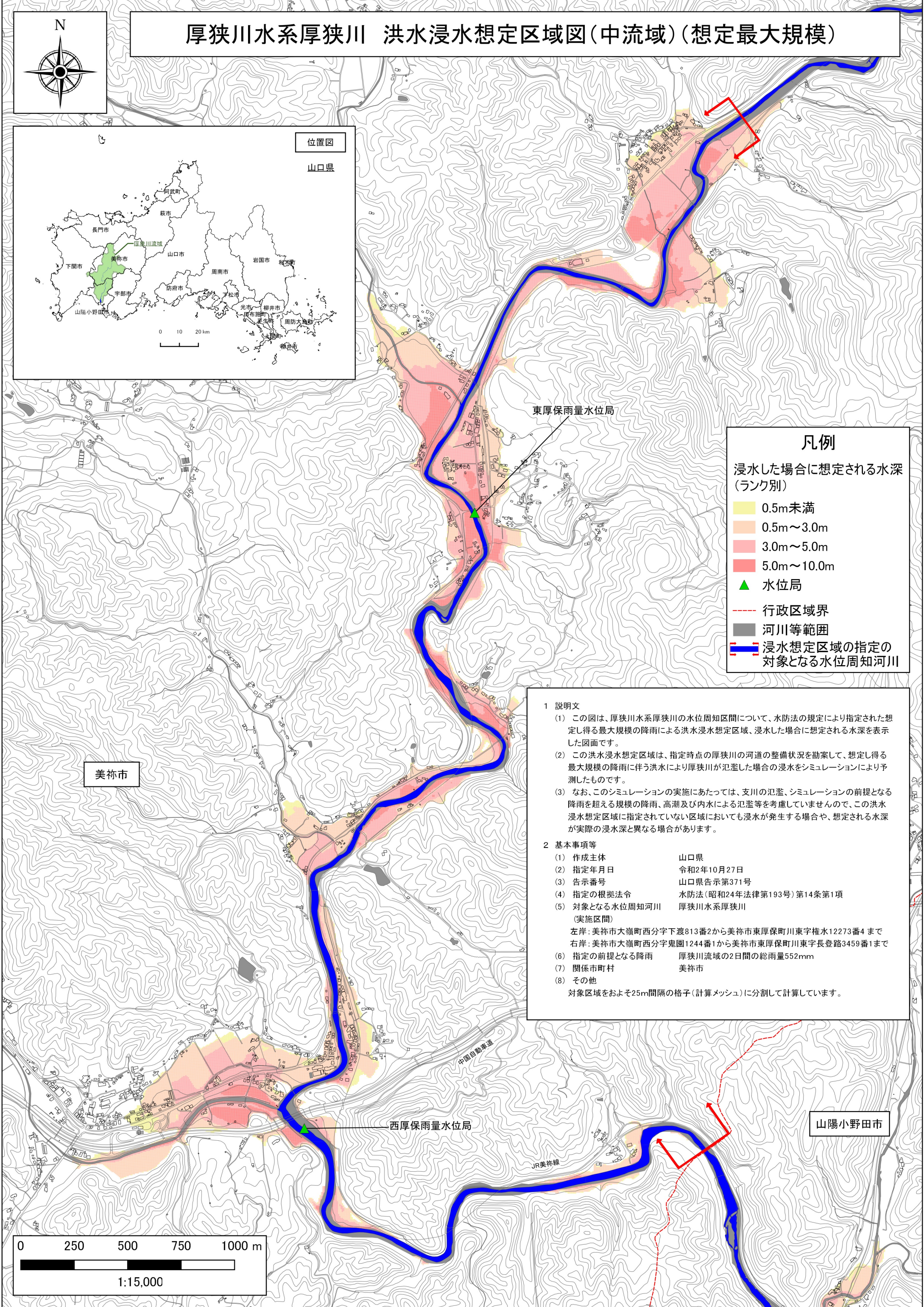


# 厚狭川水系厚狭川 洪水浸水想定区域図(中流域)(想定最大規模)



位置図  
山口県



### 凡例

浸水した場合に想定される水深(ランク別)

- 0.5m未満
- 0.5m～3.0m
- 3.0m～5.0m
- 5.0m～10.0m
- ▲ 水位局
- 行政区境界
- 河川等範囲
- 浸水想定区域の指定の対象となる水位周知河川

### 1 説明文

(1) この図は、厚狭川水系厚狭川の水位周知区間について、水防法の規定により指定された想定し得る最大規模の降雨による洪水浸水想定区域、浸水した場合に想定される水深を表示した図面です。

(2) この洪水浸水想定区域は、指定時点の厚狭川の河道の整備状況を勘案して、想定し得る最大規模の降雨に伴う洪水により厚狭川が氾濫した場合の浸水をシミュレーションにより予測したものです。

(3) なお、このシミュレーションの実施にあたっては、支川の氾濫、シミュレーションの前提となる降雨を超える規模の降雨、高潮及び内水による氾濫等を考慮していませんので、この洪水浸水想定区域に指定されていない区域においても浸水が発生する場合や、想定される水深が実際の浸水深と異なる場合があります。

### 2 基本事項等

(1) 作成主体	山口県
(2) 指定年月日	令和2年10月27日
(3) 告示番号	山口県告示第371号
(4) 指定の根拠法令	水防法(昭和24年法律第193号)第14条第1項
(5) 対象となる水位周知河川	厚狭川水系厚狭川 (実施区間) 左岸:美祢市大嶺町西分字下渡813番2から美祢市東厚保町川東字権水12273番4まで 右岸:美祢市大嶺町西分字鬼園1244番1から美祢市東厚保町川東字長登路3459番1まで
(6) 指定の前提となる降雨	厚狭川流域の2日間の総雨量552mm
(7) 関係市町村	美祢市
(8) その他	対象区域をおよそ25m間隔の格子(計算メッシュ)に分割して計算しています。

美祢市

西厚保雨量水位局

山陽小野田市

