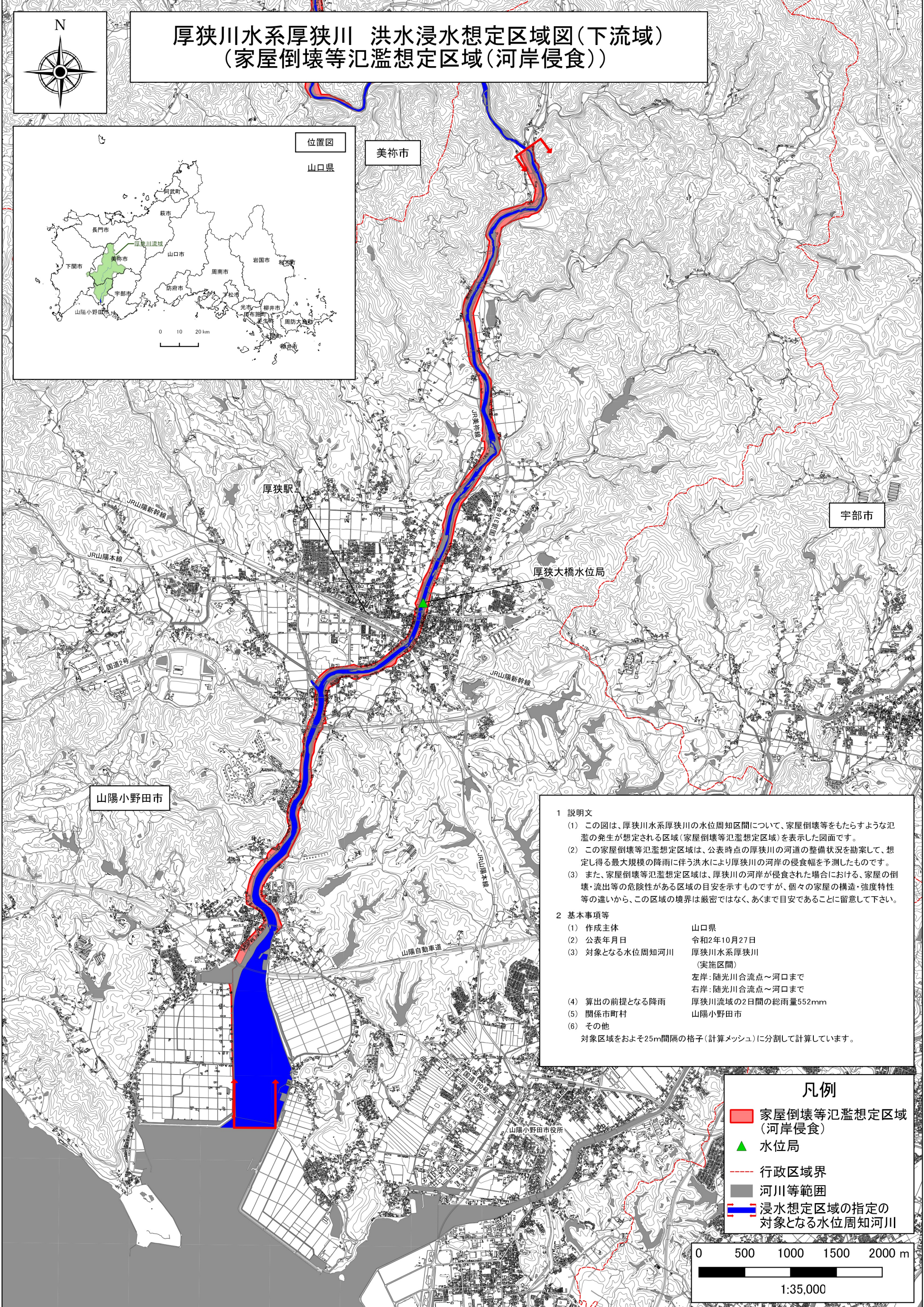
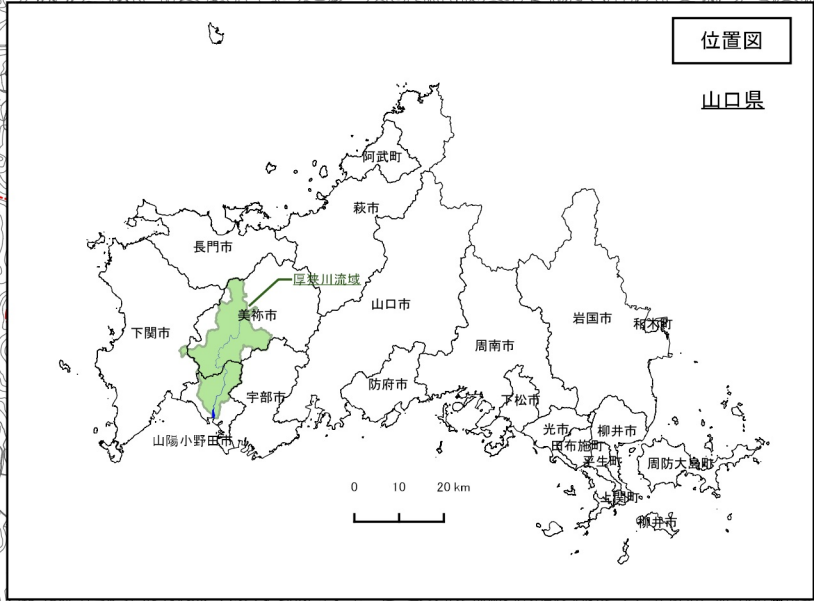
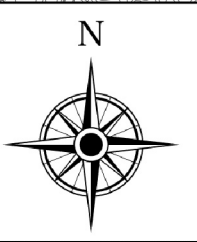


# 厚狭川水系厚狭川 洪水浸水想定区域図(下流域) (家屋倒壊等氾濫想定区域(河岸侵食))



## 1 説明文

- (1) この図は、厚狭川水系厚狭川の水位周知区間について、家屋倒壊等をもたらすような氾濫の発生が想定される区域(家屋倒壊等氾濫想定区域)を表示した図面です。
- (2) この家屋倒壊等氾濫想定区域は、公表時点の厚狭川の河道の整備状況を勘案して、想定し得る最大規模の降雨に伴う洪水により厚狭川の河岸の侵食幅を予測したものです。
- (3) また、家屋倒壊等氾濫想定区域は、厚狭川の河岸が侵食された場合における、家屋の倒壊・流出等の危険性がある区域の目安を示すものですが、個々の家屋の構造・強度特性等の違いから、この区域の境界は厳密ではなく、あくまで目安であることを留意して下さい。

## 2 基本事項等

- |                 |  |
|-----------------|--|
| (1) 作成主体        | 山口県  |
| (2) 公表年月日       | 令和2年10月27日   |
| (3) 対象となる水位周知河川 | 厚狭川水系厚狭川<br>(実施区間)<br>左岸: 随光川合流点~河口まで<br>右岸: 随光川合流点~河口まで |
| (4) 算出の前提となる降雨  | 厚狭川流域の2日間の総雨量552mm                                       |
| (5) 関係市町村       | 山陽小野田市   |
| (6) その他         | 対象区域をおよそ25m間隔の格子(計算メッシュ)に分割して計算しています。                    |

## 凡例

- 家屋倒壊等氾濫想定区域(河岸侵食)
- ▲ 水位局
- - - 行政区域界
- 河川等範囲
- 浸水想定区域の指定の対象となる水位周知河川

