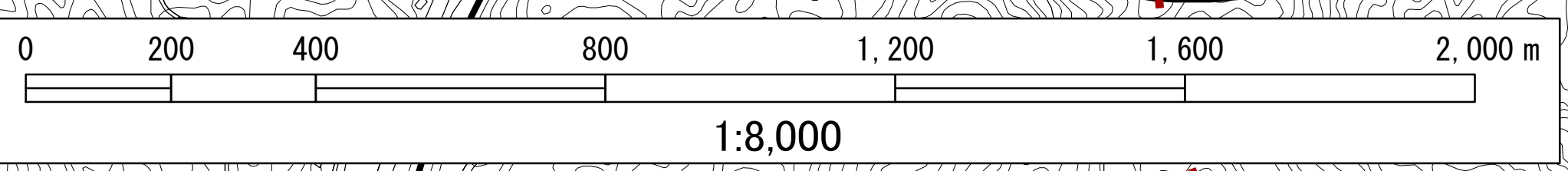
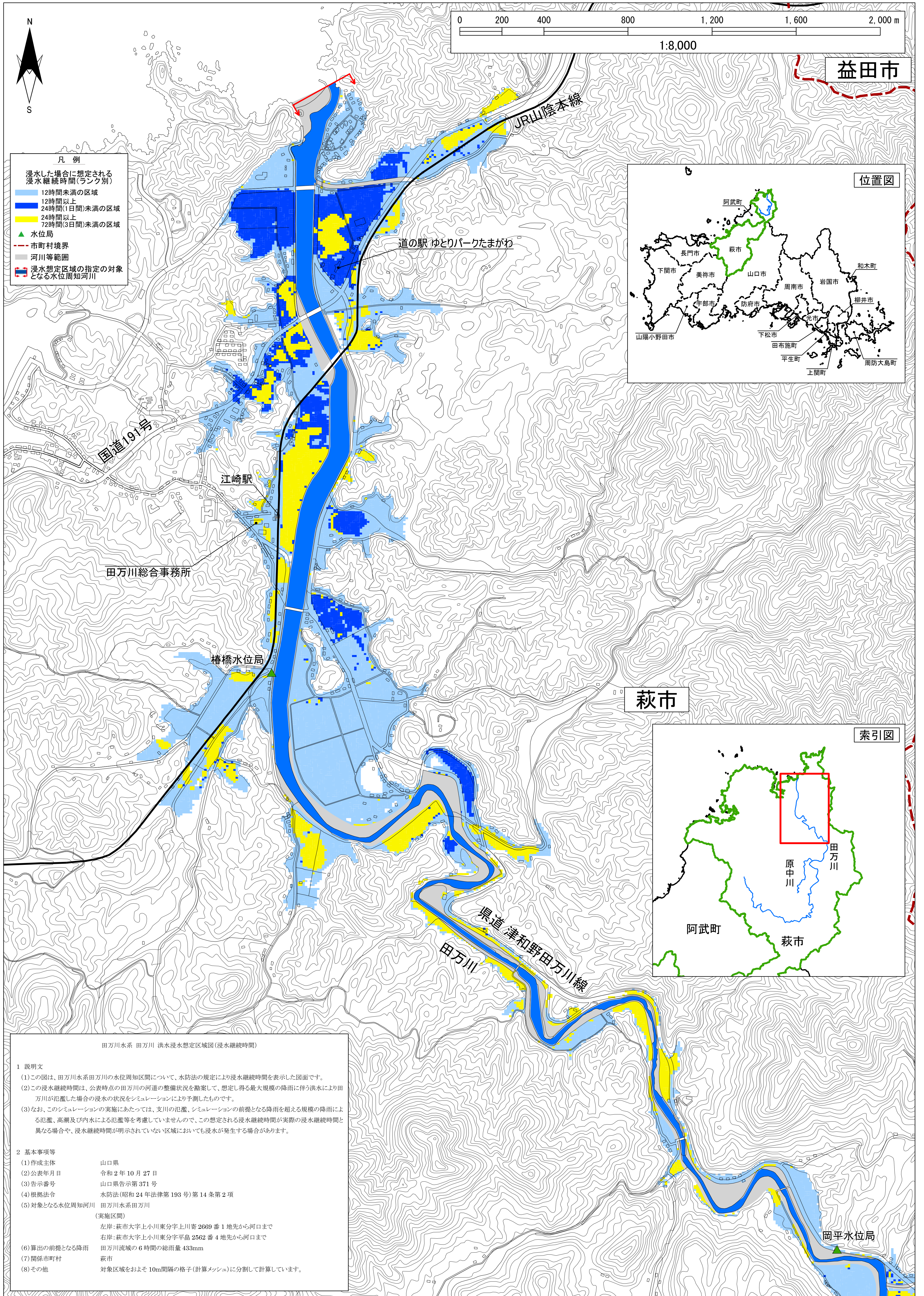
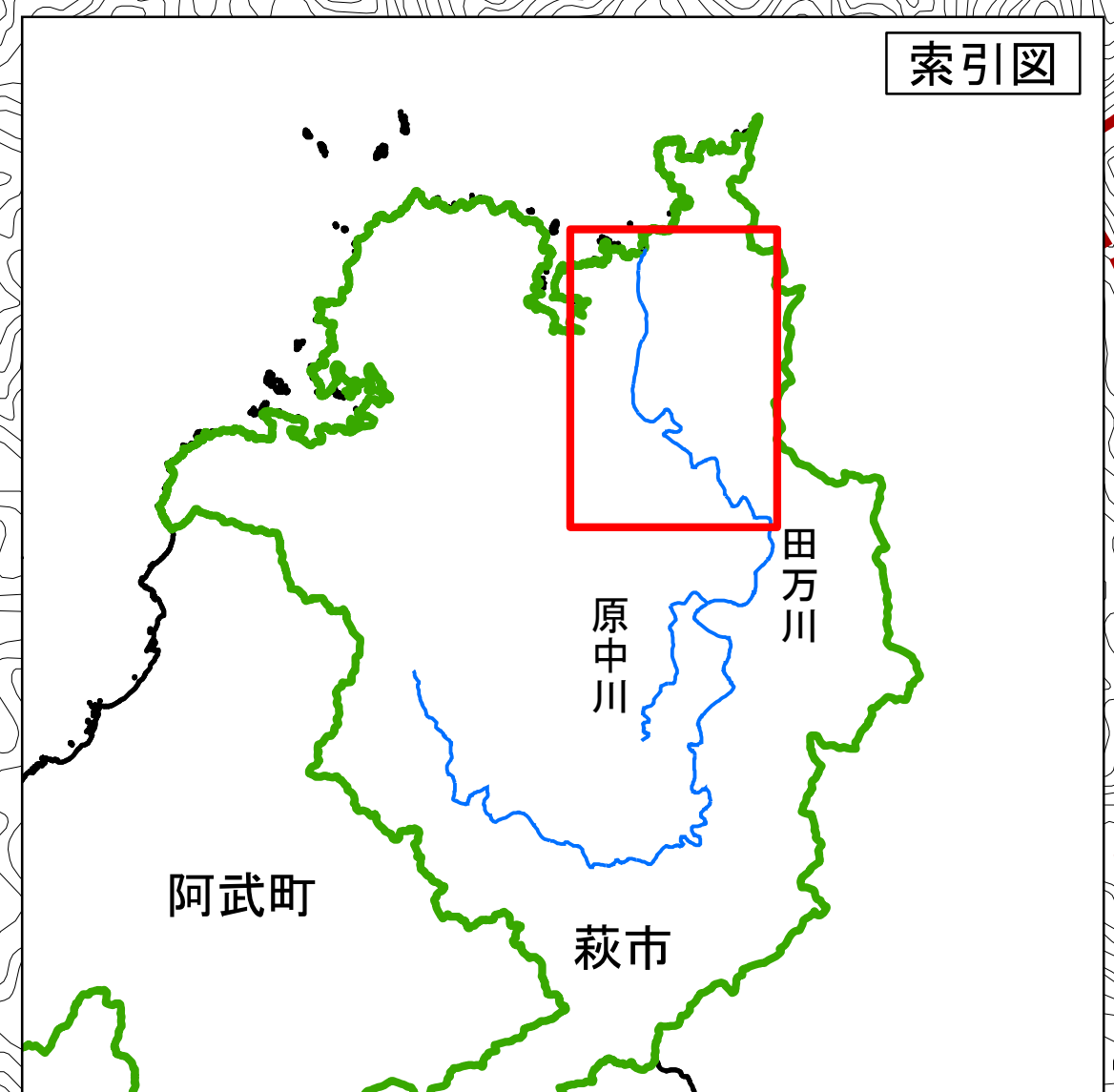
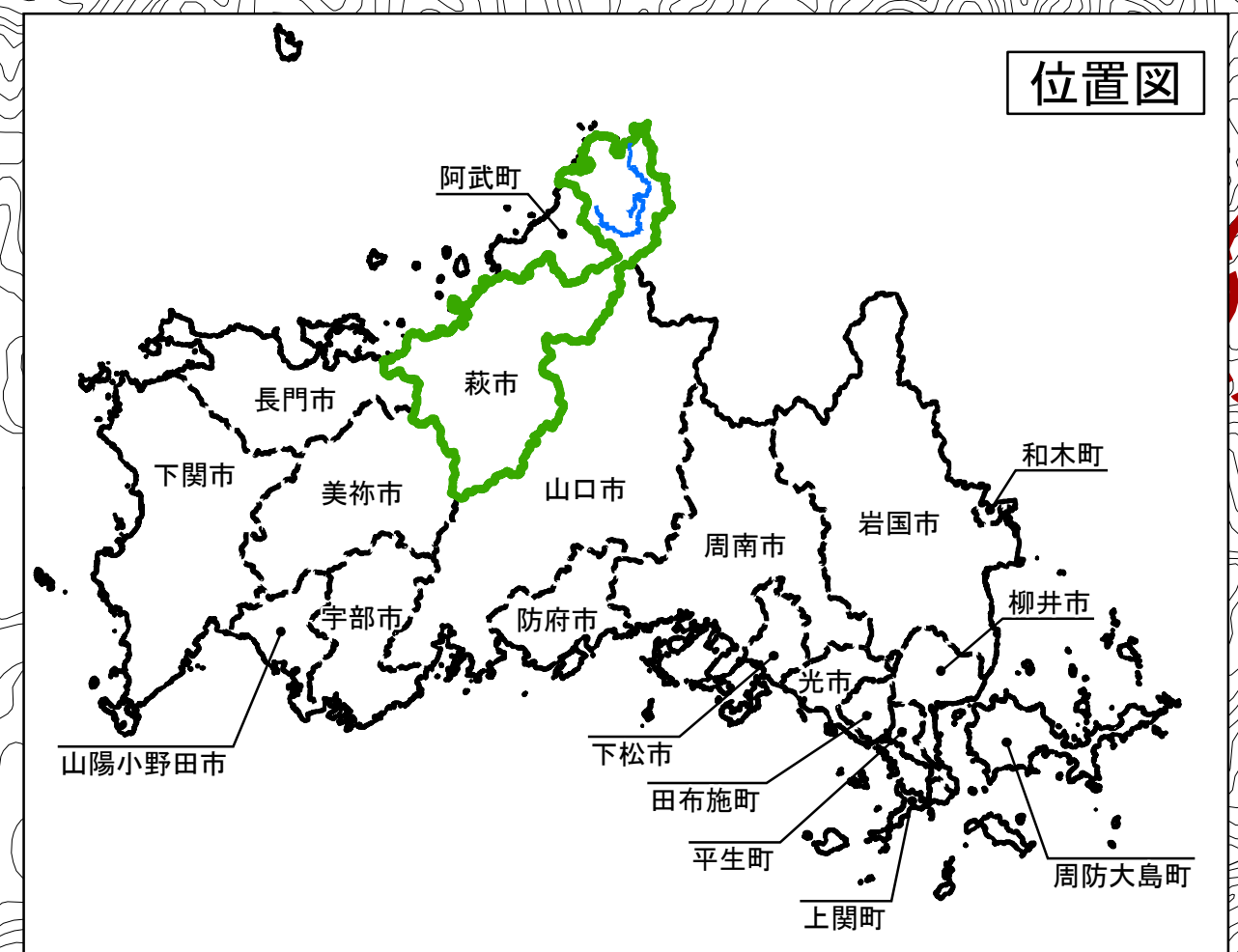


田万川水系 田万川 洪水浸水想定区域図(下流部) (浸水継続時間)(1/2)



- 凡例**
- 浸水した場合に想定される浸水継続時間(ランク別)
 - 12時間未満の区域
 - 12時間以上 24時間(1日間)未満の区域
 - 24時間以上 72時間(3日間)未満の区域
 - 水位局
 - 市町村境界
 - 河川等範囲
 - 浸水想定区域の指定の対象となる水位周知河川



田万川水系 田万川 洪水浸水想定区域図(浸水継続時間)

1 説明文

- (1)この図は、田万川水系田万川の水位周知区間について、水防法の規定により浸水継続時間を表示した図面です。
- (2)この浸水継続時間は、公表時点の田万川の河道の整備状況を勘案して、想定し得る最大規模の降雨に伴う洪水により田万川が氾濫した場合の浸水の状況をシミュレーションにより予測したものです。
- (3)なお、このシミュレーションの実施にあたっては、支川の氾濫、シミュレーションの前提となる降雨を超える規模の降雨による氾濫、高潮及び内水による氾濫等を考慮していませんので、この想定される浸水継続時間が実際の浸水継続時間と異なる場合や、浸水継続時間が明示されていない区域においても浸水が発生する場合があります。

2 基本事項等

(1)作成主体	山口県
(2)公表年月日	令和2年10月27日
(3)告示番号	山口県告示第371号
(4)根拠法令	水防法(昭和24年法律第193号)第14条第2項
(5)対象となる水位周知河川	田万川水系田万川 (実施区間) 左岸:萩市大字上小川東分字上川寄2669番1地先から河口まで 右岸:萩市大字上小川東分字平島2562番4地先から河口まで
(6)算出の前提となる降雨	田万川流域の6時間の総雨量433mm
(7)関係市町村	萩市
(8)その他	対象区域をおよそ10m間隔の格子(計算メッシュ)に分割して計算しています。