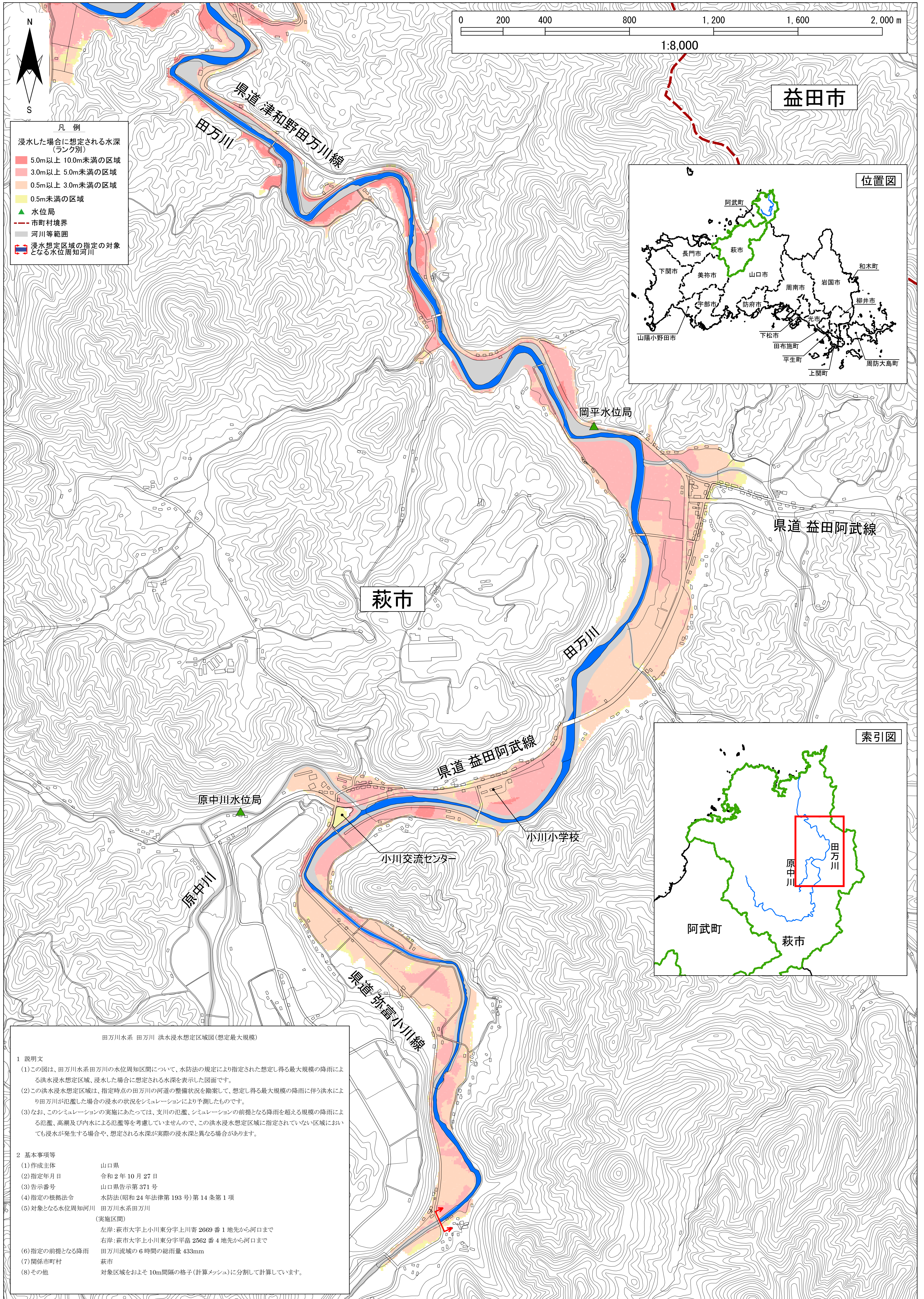


田万川水系 田万川 洪水浸水想定区域図(下流部) (想定最大規模)(2/2)



凡例

浸水した場合に想定される水深
(ランク別)

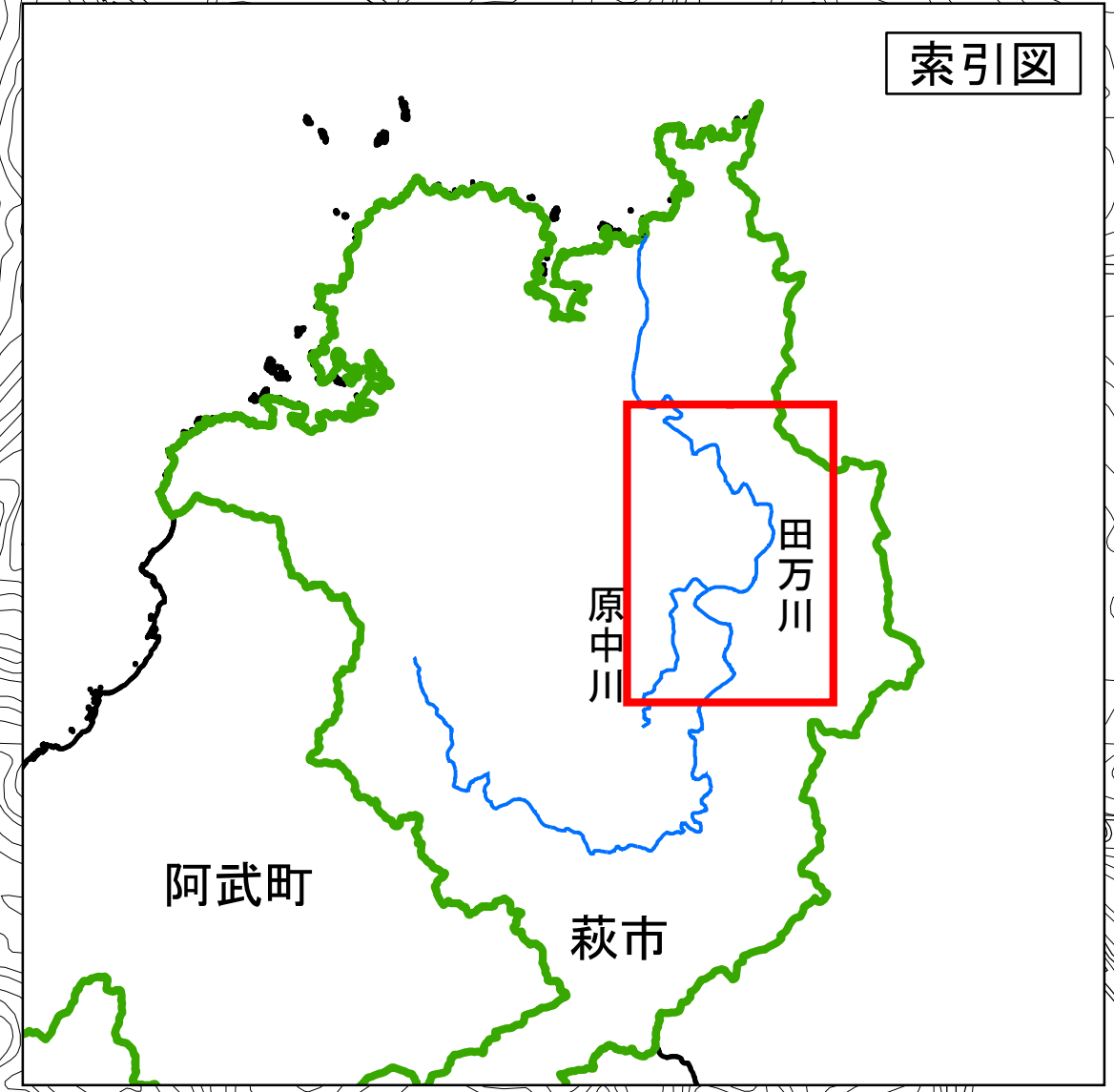
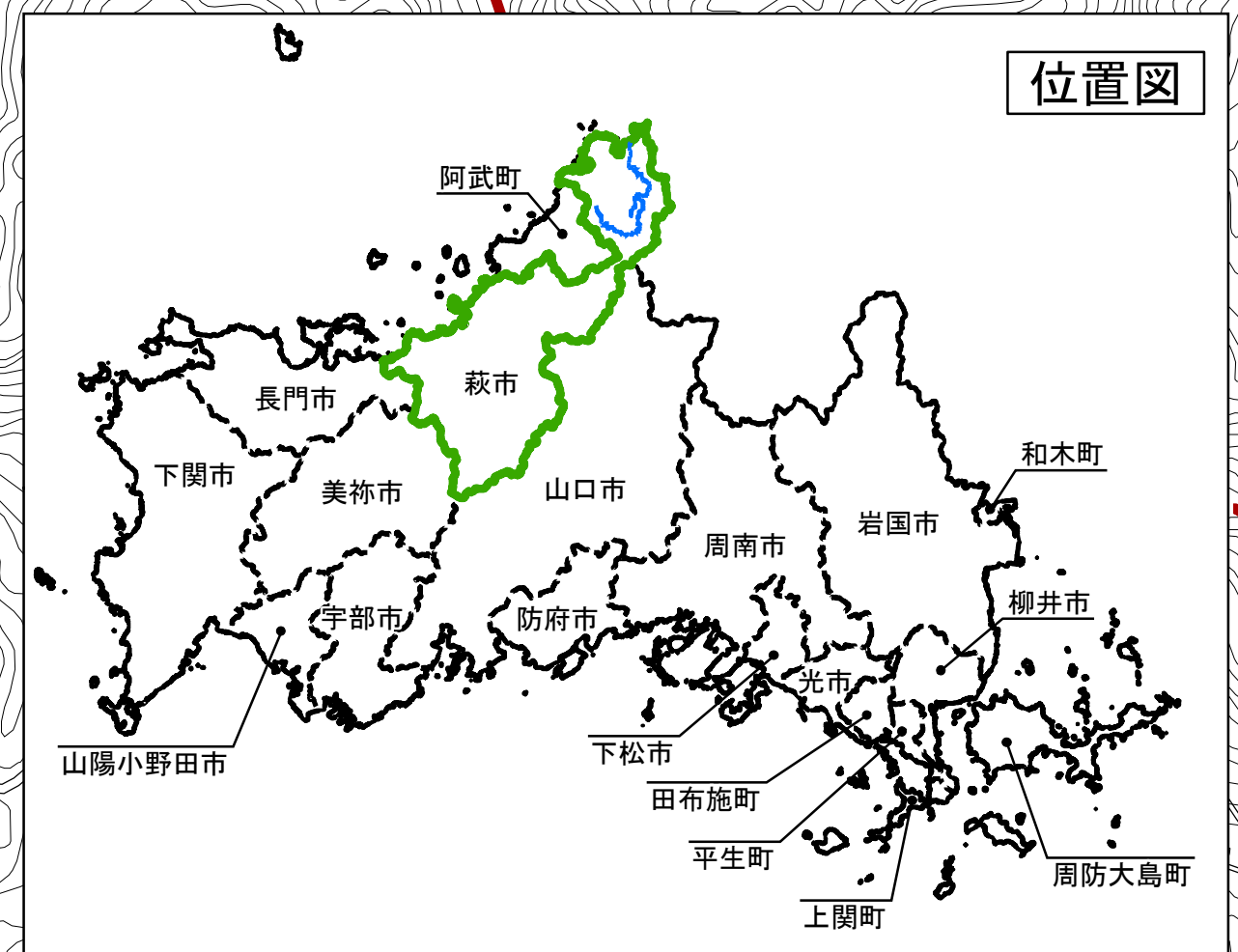
- 5.0m以上 10.0m未満の区域
- 3.0m以上 5.0m未満の区域
- 0.5m以上 3.0m未満の区域
- 0.5m未満の区域

▲ 水位局

--- 市町村境界

--- 河川等範囲

■ 浸水想定区域の指定の対象となる水位周知河川



田万川水系 田万川 洪水浸水想定区域図(想定最大規模)

1 説明文

(1)この図は、田万川水系田万川の水位周知区間について、水防法の規定により指定された想定し得る最大規模の降雨による洪水浸水想定区域、浸水した場合に想定される水深を表示した図面です。

(2)この洪水浸水想定区域は、指定時点の田万川の河道の整備状況を勘案して、想定し得る最大規模の降雨に伴う洪水により田万川が氾濫した場合の浸水の状況をシミュレーションにより予測したものです。

(3)なお、このシミュレーションの実施にあたっては、支川の氾濫、シミュレーションの前提となる降雨を超える規模の降雨による氾濫、高潮及び内水による氾濫等を考慮していませんので、この洪水浸水想定区域に指定されていない区域においても浸水が発生する場合や、想定される水深が実際の浸水深と異なる場合があります。

2 基本事項等

(1)作成主体	山口県
(2)指定年月日	令和2年10月27日
(3)告示番号	山口県告示第371号
(4)指定の根拠法令	水防法(昭和24年法律第193号)第14条第1項
(5)対象となる水位周知河川	田万川水系田万川 (実施区間) 左岸:萩市大字上小川東分字上川寄 2669番1地先から河口まで 右岸:萩市大字上小川東分字平島 2562番4地先から河口まで
(6)指定の前提となる降雨	田万川流域の6時間の総雨量 433mm
(7)関係市町村	萩市
(8)その他	対象区域をおよそ10m間隔の格子(計算メッシュ)に分割して計算しています。