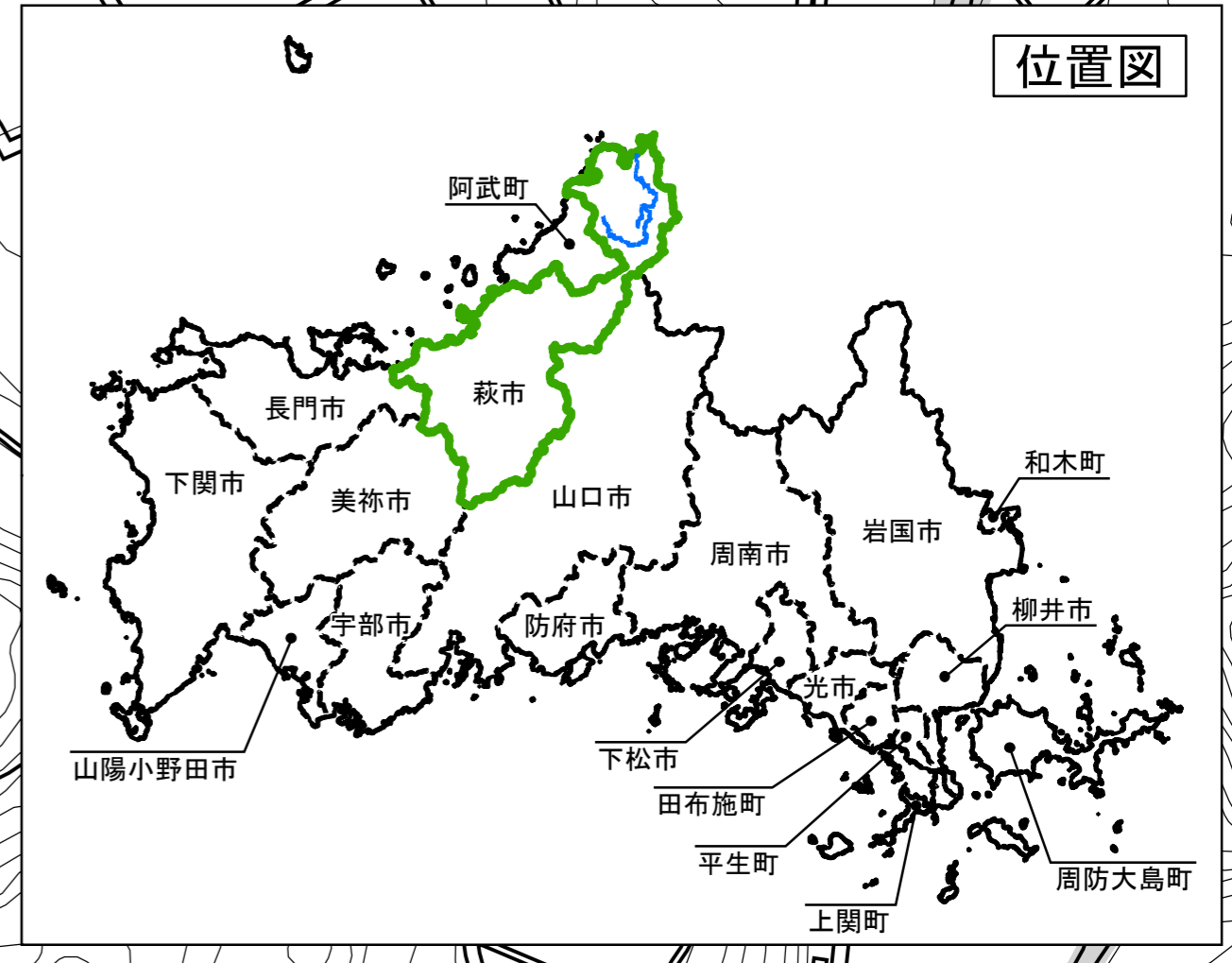
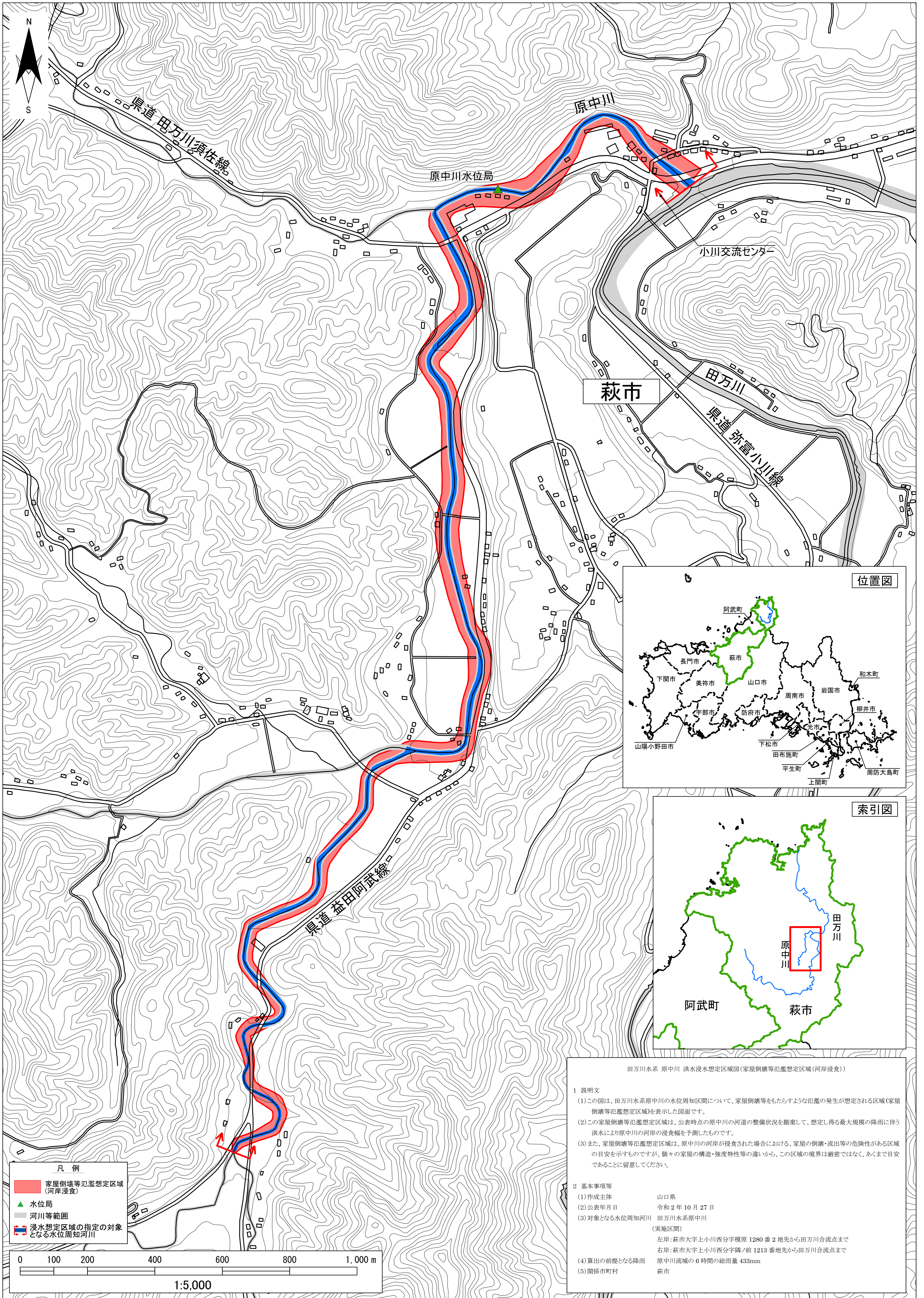


# 田万川水系 原中川 洪水浸水想定区域図(家屋倒壊等氾濫想定区域(河岸侵食))



田万川水系 原中川 洪水浸水想定区域図(家屋倒壊等氾濫想定区域(河岸侵食))

1 説明文  
 (1) この図は、田万川水系原中川の水位周知区間について、家屋倒壊等をもたらすような氾濫の発生が想定される区域(家屋倒壊等氾濫想定区域)を表示した図面です。  
 (2) この家屋倒壊等氾濫想定区域は、公表時点の原中川の河道の整備状況を勘案して、想定し得る最大規模の降雨に伴う洪水により原中川の河岸の侵食幅を予測したものです。  
 (3) また、家屋倒壊等氾濫想定区域は、原中川の河岸が侵食された場合における、家屋の倒壊・流出等の危険性がある区域の目安を示すものですが、個々の家屋の構造・強度特性等の違いから、この区域の境界は厳密ではなく、あくまで目安であることを留意してください。

2 基本事項等  
 (1) 作成主体 山口県  
 (2) 公表年月日 令和2年10月27日  
 (3) 対象となる水位周知河川 田万川水系原中川  
 (実施区間) 左岸:萩市大字上小川西分字榎原1280番2地先から田万川合流点まで  
 右岸:萩市大字上小川西分字隣ノ前1213番地先から田万川合流点まで  
 (4) 算出の前提となる降雨 原中川流域の6時間の総雨量433mm  
 (5) 関係市町村 萩市