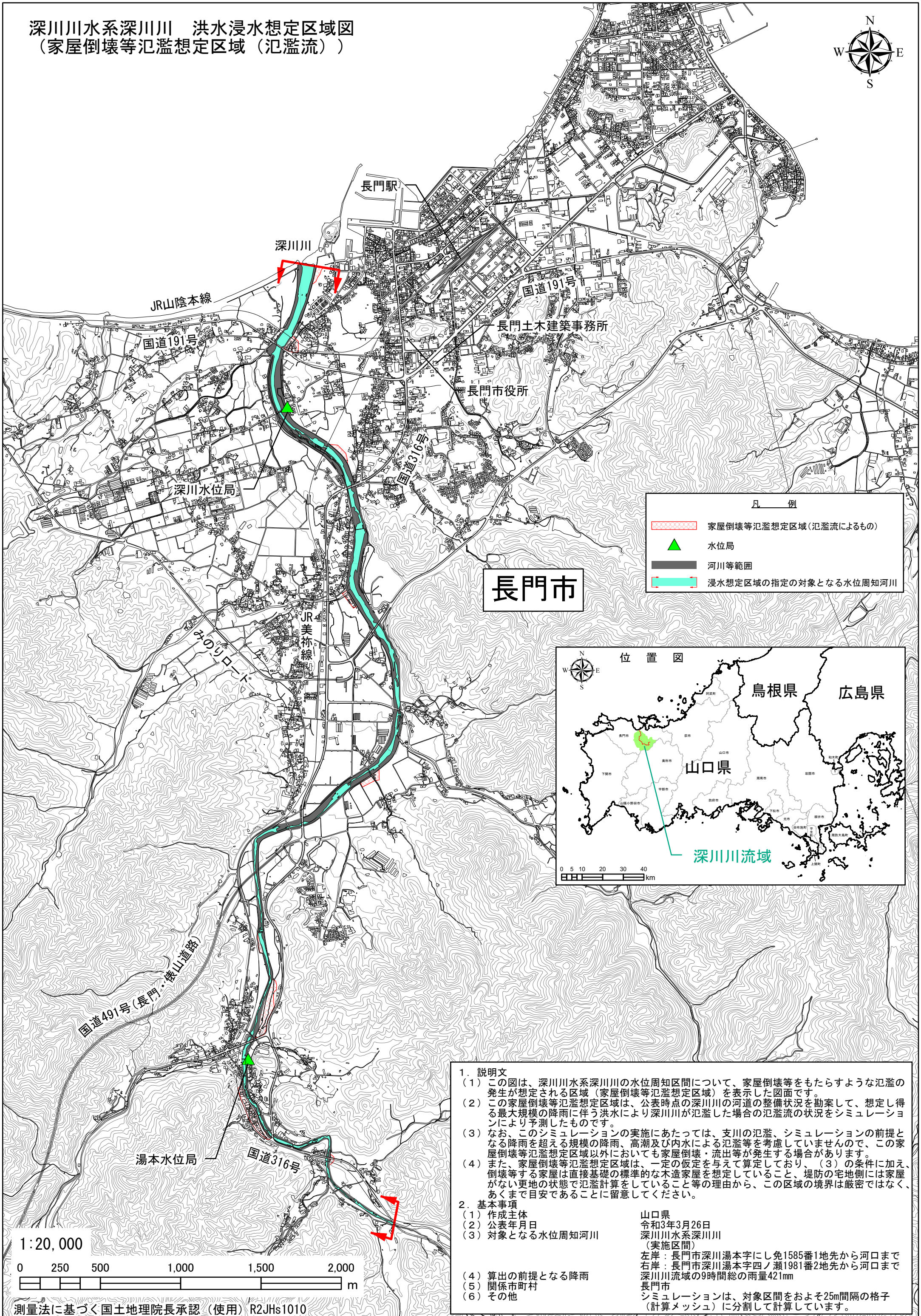
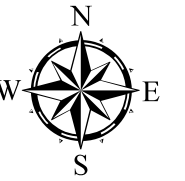


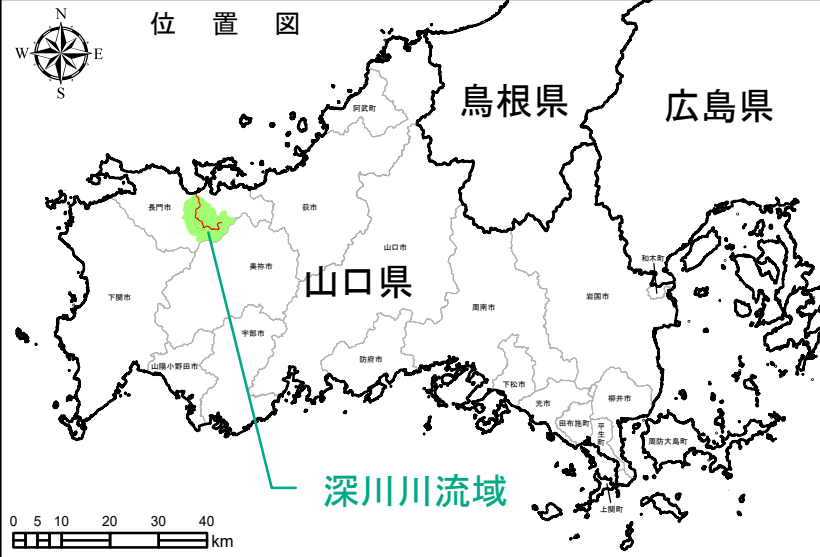
深川川水系深川川 洪水浸水想定区域図
(家屋倒壊等氾濫想定区域 (氾濫流))



凡 例

- 家屋倒壊等氾濫想定区域 (氾濫流によるもの)
- 水位局
- 河川等範囲
- 浸水想定区域の指定の対象となる水位周知河川

長門市



1. 説明文
 - (1) この図は、深川川水系深川川の水位周知区間について、家屋倒壊等をもたらすような氾濫の発生が想定される区域 (家屋倒壊等氾濫想定区域) を表示した図面です。
 - (2) この家屋倒壊等氾濫想定区域は、公表時点の深川川の河道の整備状況を勘案して、想定し得る最大規模の降雨に伴う洪水により深川川が氾濫した場合の氾濫流の状況をシミュレーションにより予測したものです。
 - (3) なお、このシミュレーションの実施にあたっては、支川の氾濫、シミュレーションの前提となる降雨を超える規模の降雨、高潮及び内水による氾濫等を考慮していませんので、この家屋倒壊等氾濫想定区域以外においても家屋倒壊・流出等が発生する場合があります。
 - (4) また、家屋倒壊等氾濫想定区域は、一定の仮定を与えて算定しており、(3)の条件に加え、倒壊等する家屋は直接基礎の標準的な木造家屋を想定していること、堤防の宅地側には家屋がない更地の状態で氾濫計算をしていること等の理由から、この区域の境界は厳密ではなく、あくまで目安であることに留意してください。
2. 基本事項

<ol style="list-style-type: none"> (1) 作成主体 (2) 公表年月日 (3) 対象となる水位周知河川 	山口県 令和3年3月26日 深川川水系深川川 (実施区間) 左岸：長門市深川湯本字にし免1585番1地先から河口まで 右岸：長門市深川湯本字四ノ瀬1981番2地先から河口まで 深川川流域の9時間総の雨量421mm
<ol style="list-style-type: none"> (4) 算出の前提となる降雨 (5) 関係市町村 (6) その他 	長門市 シミュレーションは、対象区間をおよそ25m間隔の格子 (計算メッシュ) に分割して計算しています。

1:20,000

