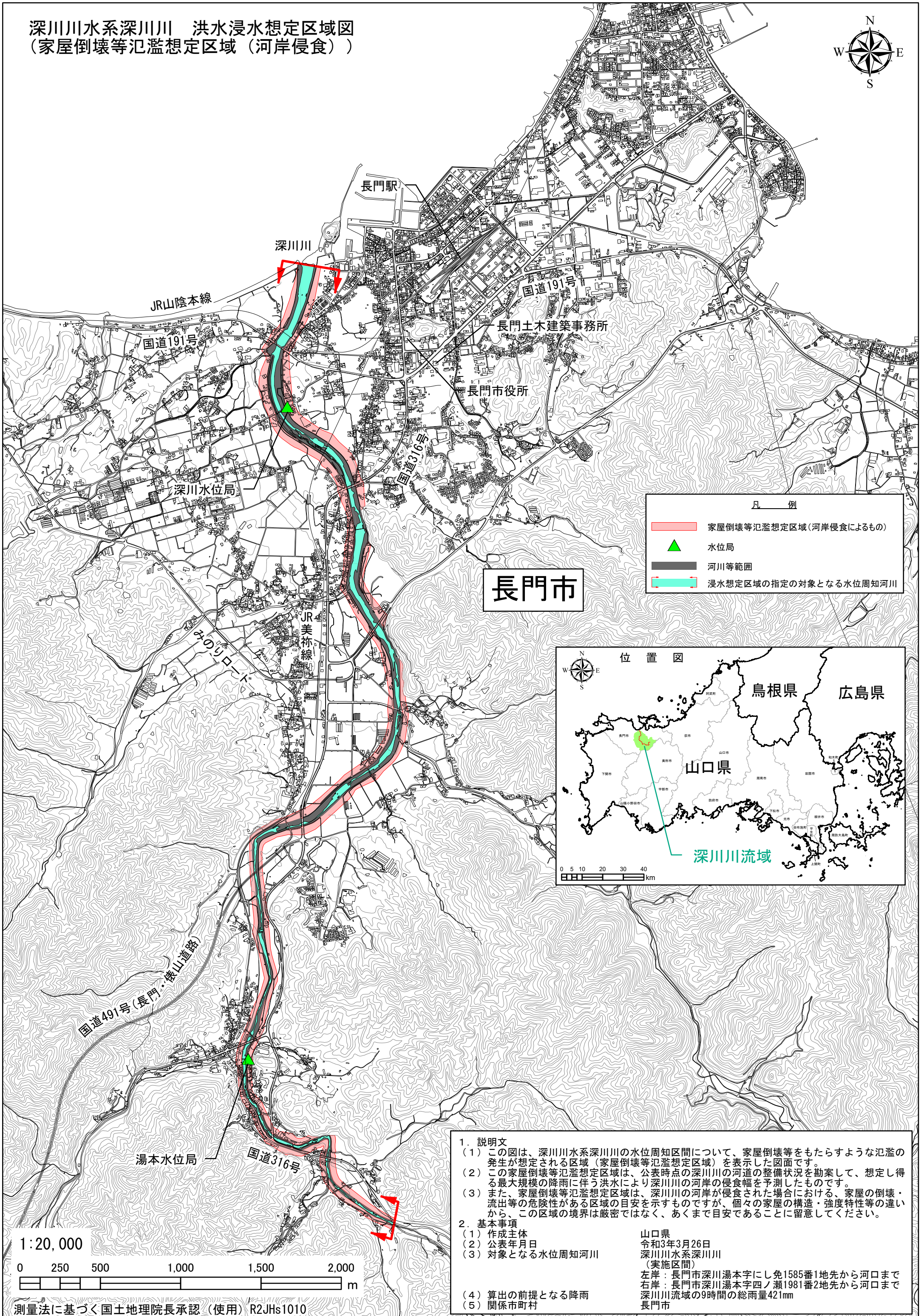
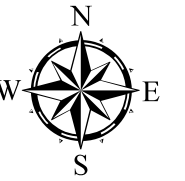


深川川水系深川川 洪水浸水想定区域図  
(家屋倒壊等氾濫想定区域 (河岸侵食))



凡 例

- 家屋倒壊等氾濫想定区域(河岸侵食によるもの)
- 水位局
- 河川等範囲
- 浸水想定区域の指定の対象となる水位周知河川

長門市



1. 説明文
  - (1) この図は、深川川水系深川川の水位周知区間について、家屋倒壊等をもたらすような氾濫の発生が想定される区域(家屋倒壊等氾濫想定区域)を表示した図面です。
  - (2) この家屋倒壊等氾濫想定区域は、公表時点の深川川の河道の整備状況を勘案して、想定し得る最大規模の降雨に伴う洪水により深川川の河岸の侵食幅を予測したものです。
  - (3) また、家屋倒壊等氾濫想定区域は、深川川の河岸が侵食された場合における、家屋の倒壊・流出等の危険性がある区域の目安を示すものですが、個々の家屋の構造・強度特性等の違いから、この区域の境界は厳密ではなく、あくまで目安であることに留意してください。
2. 基本事項
 

<ol style="list-style-type: none"> <li>(1) 作成主体</li> <li>(2) 公表年月日</li> <li>(3) 対象となる水位周知河川</li> </ol>	山口県 令和3年3月26日 深川川水系深川川 (実施区間) 左岸：長門市深川湯本字にし免1585番1地先から河口まで 右岸：長門市深川湯本字四ノ瀬1981番2地先から河口まで 深川川流域の9時間の総雨量421mm 長門市
--	---

  - (4) 算出の前提となる降雨
  - (5) 関係市町村

1:20,000  
0 250 500 1,000 1,500 2,000 m