



神田川水系神田川 洪水浸水想定区域図（浸水継続時間）

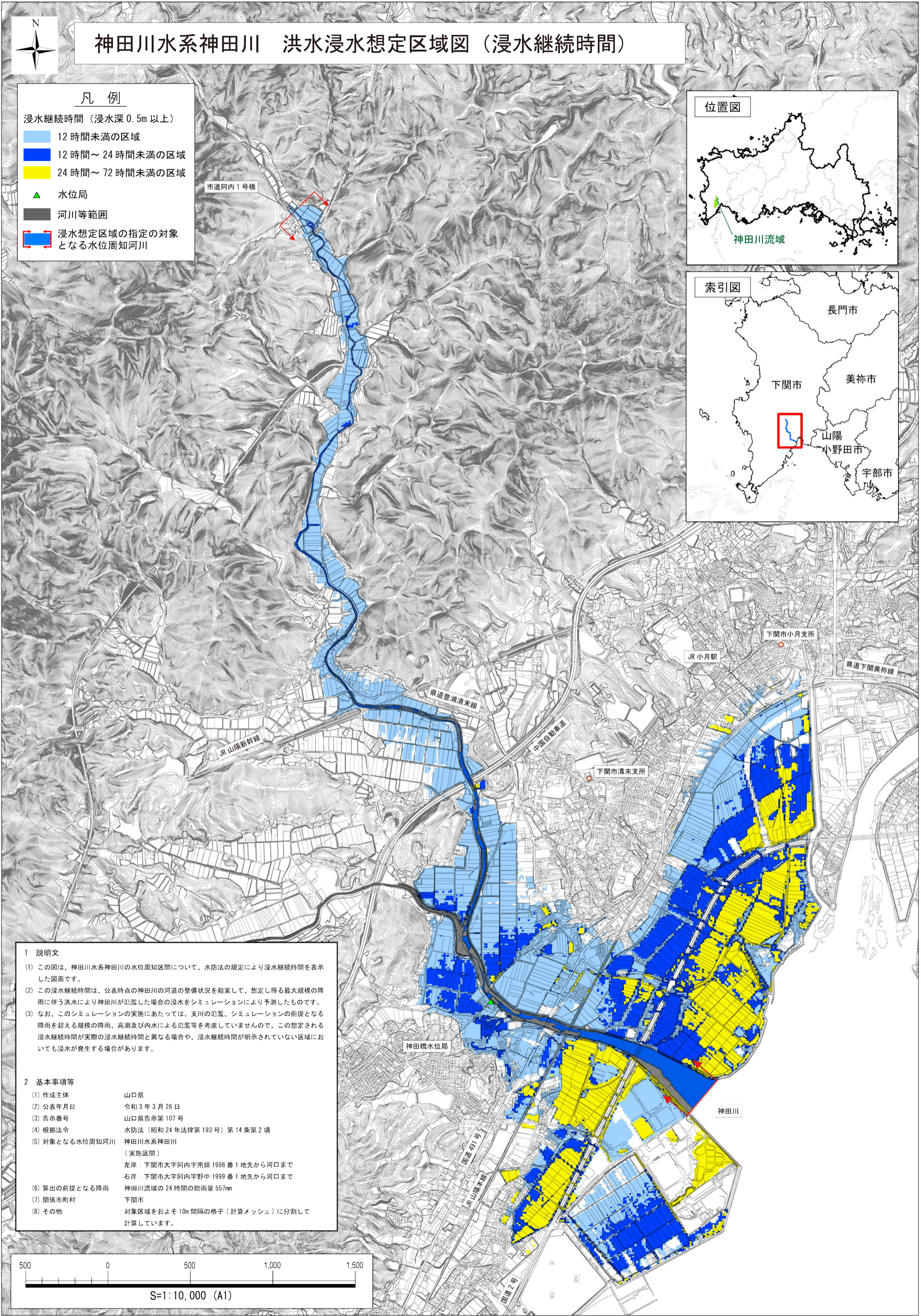
凡例

- 浸水継続時間（浸水深 0.5m 以上）
- 12 時間未満の区域
 - 12 時間～ 24 時間未満の区域
 - 24 時間～ 72 時間未満の区域
 - 水位局
 - 河川等範囲
 - 浸水想定区域の指定の対象となる水位周知河川

位置図



索引図



1 説明文

- (1) この図は、神田川水系神田川の水位周知区間について、水防法の規定により浸水継続時間を表示した図面です。
- (2) この浸水継続時間は、公表時点の神田川の河道の整備状況を勘案して、想定し得る最大規模の降雨に伴う洪水により神田川が氾濫した場合の浸水をシミュレーションにより予測したものです。
- (3) なお、このシミュレーションの実施にあたっては、支川の氾濫、シミュレーションの前提となる降雨を超える規模の降雨、高潮及び内水による氾濫等を考慮していませんので、この想定される浸水継続時間が実際の浸水継続時間と異なる場合や、浸水継続時間が明示されていない区域においても浸水が発生する場合があります。

2 基本事項等

- | | |
|-----------------|--|
| (1) 作成主体 | 山口県 |
| (2) 公表年月日 | 令和 3 年 3 月 26 日 |
| (3) 告示番号 | 山口県告示第 107 号 |
| (4) 根拠法令 | 水防法（昭和 24 年法律第 193 号）第 14 条第 2 項 |
| (5) 対象となる水位周知河川 | 神田川水系神田川
（実施区間）
左岸：下関市大字阿内宇南畑 1998 番 1 地先から河口まで
右岸：下関市大字阿内宇野中 1999 番 1 地先から河口まで |
| (6) 算出の前提となる降雨 | 神田川流域の 24 時間の総雨量 557mm |
| (7) 関係市町村 | 下関市 |
| (8) その他 | 対象区域をおよそ 10m 間隔の格子（計算メッシュ）に分割して計算しています。 |

