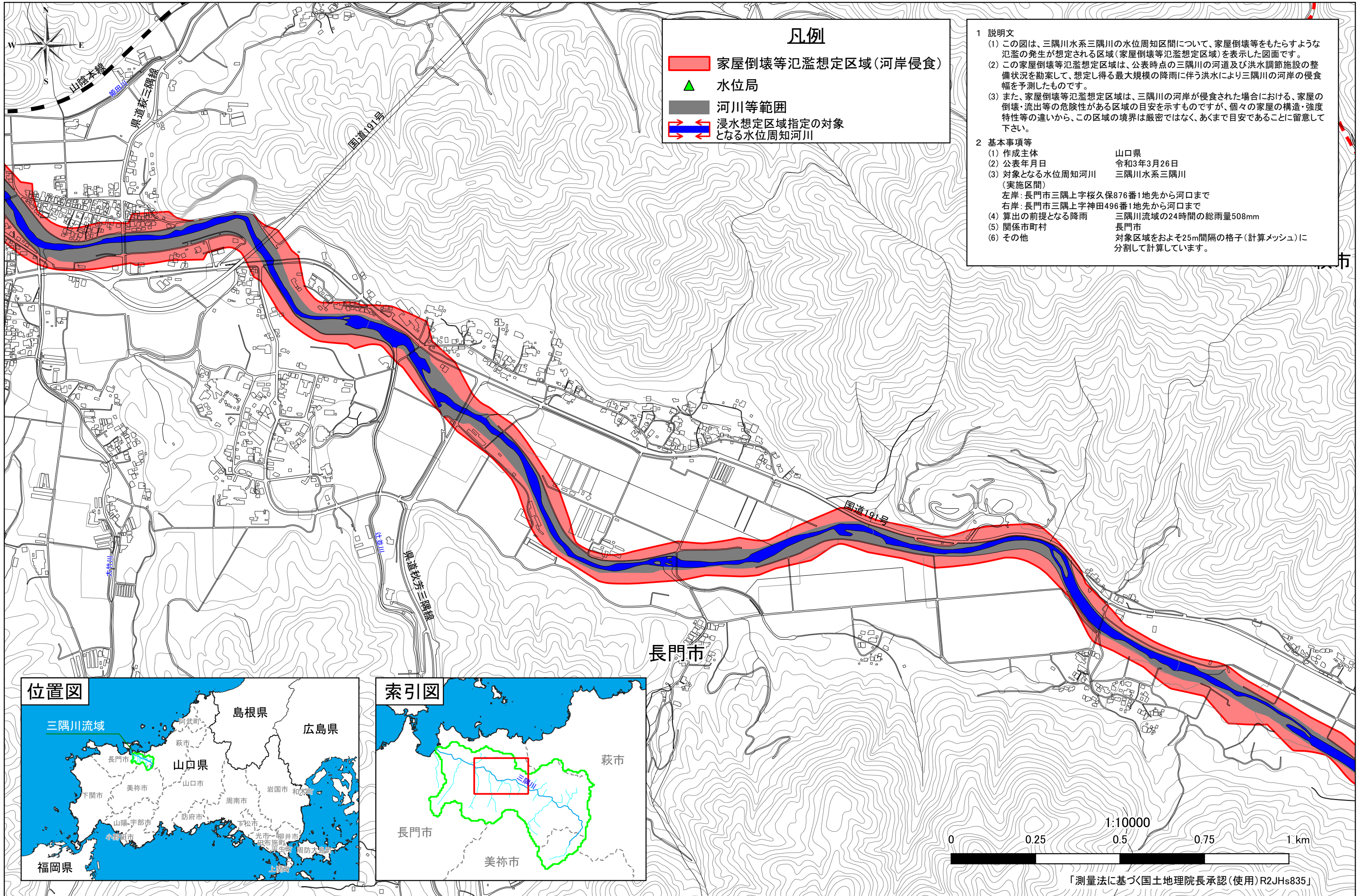


三隅川水系三隅川洪水浸水想定区域図(家屋倒壊等氾濫想定区域(河岸侵食))(中流)



凡例

- 家屋倒壊等氾濫想定区域(河岸侵食)
- 水位局
- 河川等範囲
- 浸水想定区域指定の対象となる水位周知河川

- ### 1 説明文
- (1) この図は、三隅川水系三隅川の水位周知区間について、家屋倒壊等をもたらすような氾濫の発生が想定される区域(家屋倒壊等氾濫想定区域)を表示した図面です。
 - (2) この家屋倒壊等氾濫想定区域は、公表時点の三隅川の河道及び洪水調節施設の整備状況を勘案して、想定し得る最大規模の降雨に伴う洪水により三隅川の河岸の侵食幅を予測したものです。
 - (3) また、家屋倒壊等氾濫想定区域は、三隅川の河岸が侵食された場合における、家屋の倒壊・流出等の危険性がある区域の目安を示すものですが、個々の家屋の構造・強度特性等の違いから、この区域の境界は厳密ではなく、あくまで目安であることに留意して下さい。
- ### 2 基本事項等
- | | |
|-----------------------------|---------------------------------------|
| (1) 作成主体 | 山口県 |
| (2) 公表年月日 | 令和3年3月26日 |
| (3) 対象となる水位周知河川 | 三隅川水系三隅川 |
| (実施区間) | |
| 左岸: 長門市三隅上字桜久保876番1地先から河口まで | |
| 右岸: 長門市三隅上字神田496番1地先から河口まで | |
| (4) 算出の前提となる降雨 | 三隅川流域の24時間の総雨量508mm |
| (5) 関係市町村 | 長門市 |
| (6) その他 | 対象区域をおよそ25m間隔の格子(計算メッシュ)に分割して計算しています。 |

