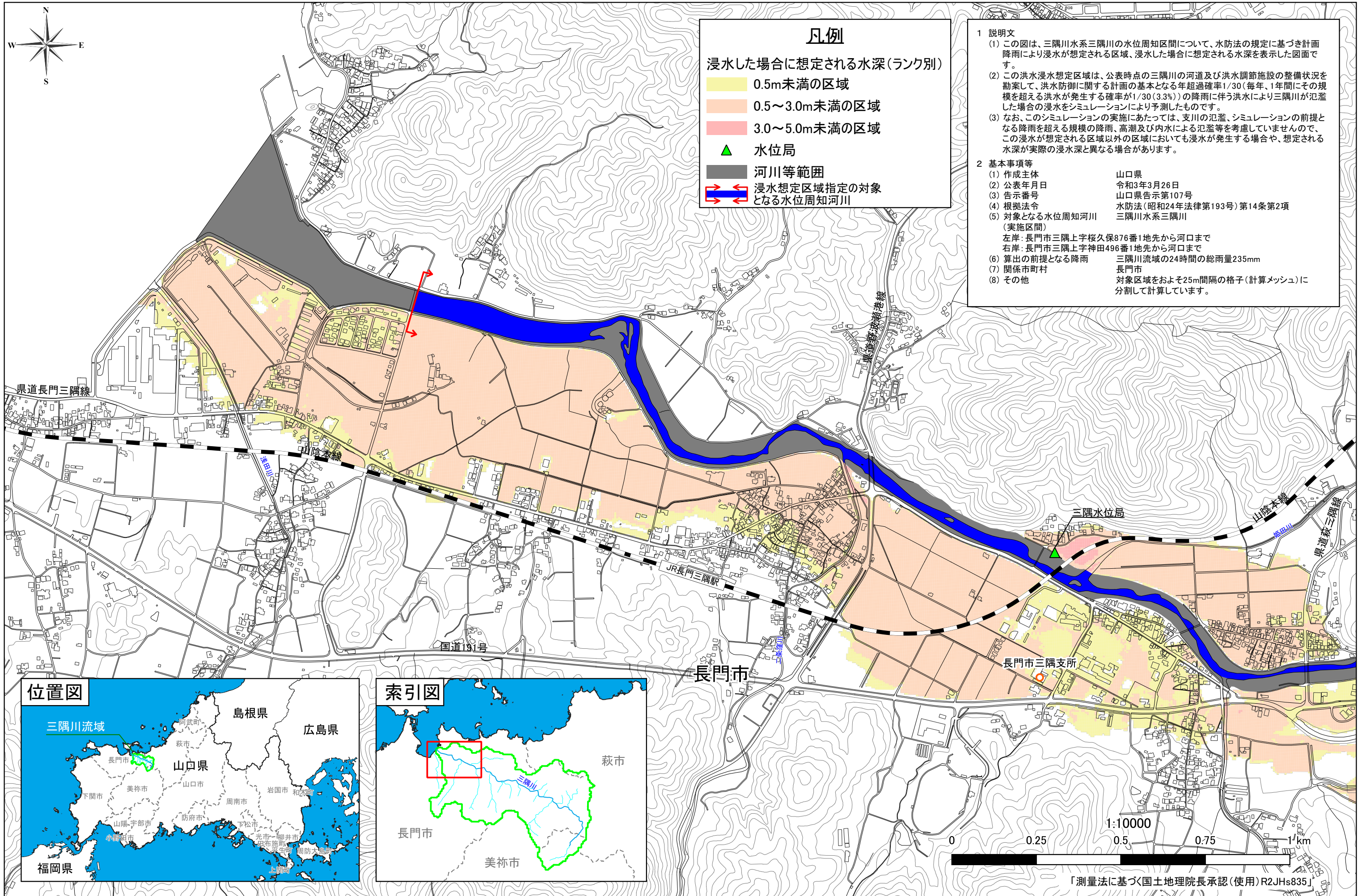


三隅川水系三隅川洪水浸水想定区域図(計画規模) (下流)



凡例

浸水した場合に想定される水深(ランク別)

- 0.5m未満の区域
- 0.5～3.0m未満の区域
- 3.0～5.0m未満の区域
- 水位局
- 河川等範囲
- 浸水想定区域指定の対象となる水位周知河川

1 説明文

(1) この図は、三隅川水系三隅川の水位周知区間について、水防法の規定に基づき計画降雨により浸水が想定される区域、浸水した場合に想定される水深を表示した図面です。

(2) この洪水浸水想定区域は、公表時点の三隅川の河道及び洪水調節施設の整備状況を勘案して、洪水防御に関する計画の基本となる年超過確率1/30(毎年、1年間にその規模を超える洪水が発生する確率が1/30(3.3%))の降雨に伴う洪水により三隅川が氾濫した場合の浸水をシミュレーションにより予測したものです。

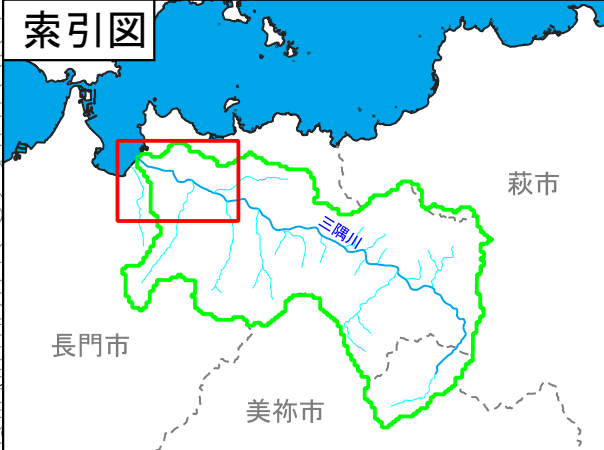
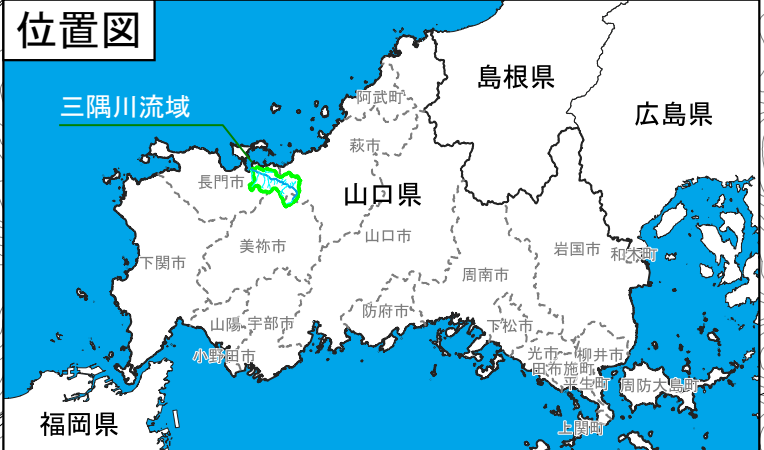
(3) なお、このシミュレーションの実施にあたっては、支川の氾濫、シミュレーションの前提となる降雨を超える規模の降雨、高潮及び内水による氾濫等を考慮していませんので、この浸水が想定される区域以外の区域においても浸水が発生する場合や、想定される水深が実際の浸水深と異なる場合があります。

2 基本事項等

(1) 作成主体	山口県
(2) 公表年月日	令和3年3月26日
(3) 告示番号	山口県告示第107号
(4) 根拠法令	水防法(昭和24年法律第193号)第14条第2項
(5) 対象となる水位周知河川	三隅川水系三隅川

(実施区間)
 左岸:長門市三隅上字桜久保876番1地先から河口まで
 右岸:長門市三隅上字神田496番1地先から河口まで

(6) 算出の前提となる降雨 三隅川流域の24時間の総雨量235mm
 (7) 関係市町村 長門市
 (8) その他 対象区域をおよそ25m間隔の格子(計算メッシュ)に分割して計算しています。



「測量法に基づく国土地理院長承認(使用)R2JHs835」