

大雨警報（浸水害）、 洪水警報の改善について

下関地方気象台

大雨警報(浸水害)・注意報、洪水警報・注意報の改善

平成29年 出水期～ 実施予定

大雨警報、洪水警報の基準に使用していた

「雨量基準」を廃止
(1時間○○ミリ等)

基準
の
変更

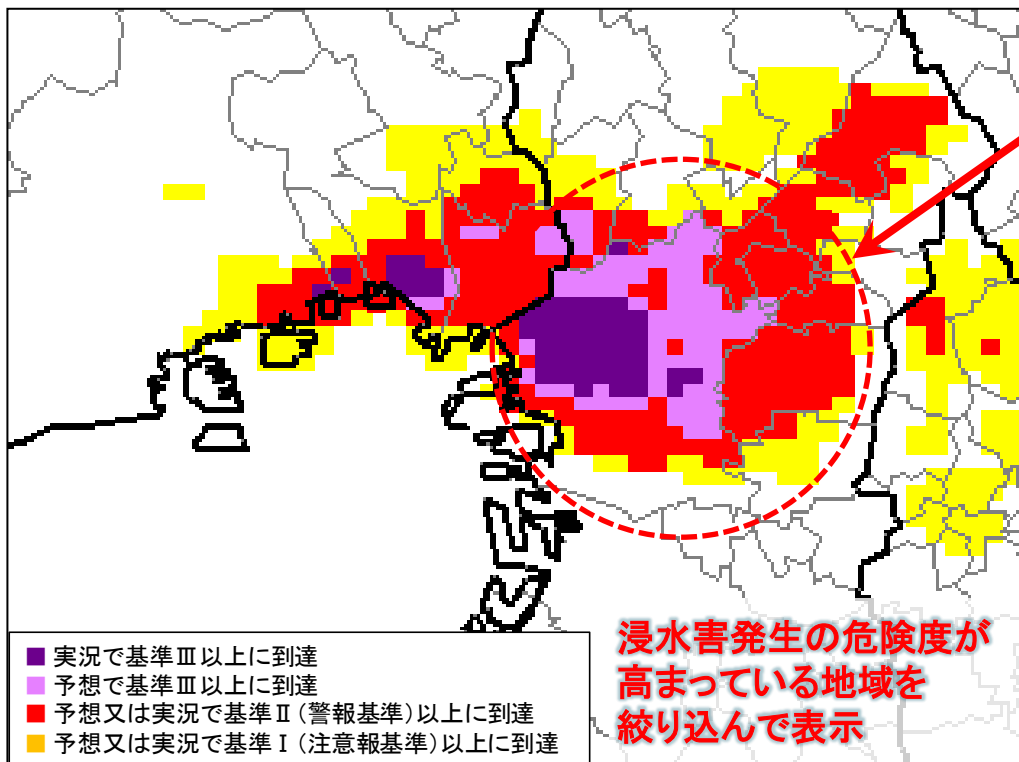
＜大雨警報(浸水害)＞

- 新たに「**表面雨量指数**」を基準に導入
…地表面にたまる雨水を計算した指標

＜洪水警報＞

- 従来から使用していた「**流域雨量指数**」を改良
…対象地点の上流に降った雨水が、時間をかけて河川に流れ出し、下流へと移動する量を計算した指標

＜指数を使用するメリット＞



1kmメッシュ毎に危険度を表示できるので、自分のいる場所が危険かどうか容易にわかる。

気象庁ホームページ「大雨警報（浸水害）の危険度分布」の表示例

[ホーム](#) > [防災情報](#) > 大雨警報(浸水害)の危険度分布

- 高解像度降水ナウキャスト
- 土砂災害警戒判定メッシュ情報
- 大雨警報(浸水害)の危険度分布**
- 洪水警報の危険度分布

最新ボタンをクリックして最新の情報をお使いください。

[気象警報・注意報](#)



大雨警報(浸水害)の危険度分布

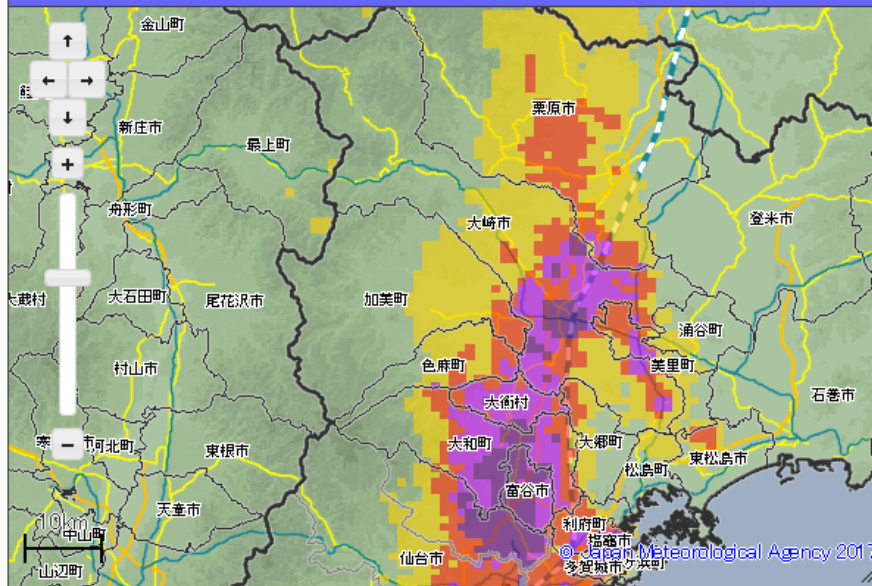
表示時間 09/11 03:00

動画方法 6時間前から最新まで 動画表示

動画速度

ボタンを選択することで、表示条件(表示範囲やランドマーク表示状況等)を維持したままコンテンツの切替を行う。

2015年09月11日03時00分



- 高 危険度 低
- 極めて危険
 - 非常に危険
 - 警戒
 - 注意
 - 今後の情報等に留意
- 新幹線
 - JR在来線・その他
 - 高速道路
 - 一般国道

- [土砂災害警戒判定メッシュ情報](#)
- [竜巻注意情報](#)
- [高温注意情報](#)
- [大津波警報・津波警報・津波注意報・津波情報・津波予報](#)
- [地震情報](#)
- [東海地震関連情報](#)
- [噴火警報・予報](#)
- [噴火速報](#)
- [降灰予報](#)
- [天気予報](#)
- [天気分布予報 / 時系列予報](#)
- [週間天気予報](#)
- [海上予報 / 海上分布予報](#)
- [異常天候早期警戒情報](#)



鉄道や道路等を重ねた表示も可能。

- [月・3か月・暖候期・水短時間予報](#)
- [天気図](#)

気象庁ホームページ「洪水警報の危険度分布」の表示例

ホーム

防災情報

各種データ・資料

知識・解説

気象庁について

案内・申請

[ホーム](#) > [防災情報](#) > 大雨警報(浸水害)の危険度分布

- 高解像度降水ナウキャスト
- 土砂災害警戒判定メッシュ情報
- 浸水害警戒判定メッシュ情報
- 中小河川洪水発生危険度分布



洪水警報の危険度分布

表示時間 09/11 03:00

動画方法 6時間前から最新まで 動画表示

動画速度

2015年09月11日03時00分



- [指定河川洪水予報](#)
- [水位情報\(川の防災情報\)](#)

拡大すると、
河川名も表示。

指定河川洪水予報

- 氾濫発生情報
- 氾濫危険情報
- 氾濫警戒情報
- 氾濫注意情報

洪水警報の危険度分布

- 極めて危険
- 非常に危険
- 警戒
- 注意
- 今後の情報等に留意

指定河川洪水予報の
発表状況も重ねて表示。

鉄道や道路等を重ねた表示も可能。

最新ボタンをクリックして最新の情報をお使いください。

- [気象警報・注意報](#)
- [気象情報](#)
- [海上警報](#)
- [台風情報](#)
- [指定河川洪水予報](#)
- [土砂災害警戒情報](#)
- [土砂災害警戒判定メッシュ情報](#)
- [竜巻注意情報](#)
- [高温注意情報](#)

- [大津波警報・津波警報・津波注意報・津波情報・津波予報](#)
- [地震情報](#)
- [東海地震関連情報](#)
- [噴火警報・予報](#)
- [噴火速報](#)
- [降灰予報](#)

- [天気予報](#)
- [天気分布予報 / 時系列予報](#)
- [週間天気予報](#)
- [海上予報 / 海上分布予報](#)
- [異常天候早期警戒情報](#)

- [月・3か月・暖候期・冷候期予報](#)
- [水短時間予報](#)

