

豊関(南)



海岸保全区域

- 水管理・国土保全局
- 港湾局
- 農村振興局
- 水産庁

港湾・漁港区域

- 港湾区域
- 漁港区域

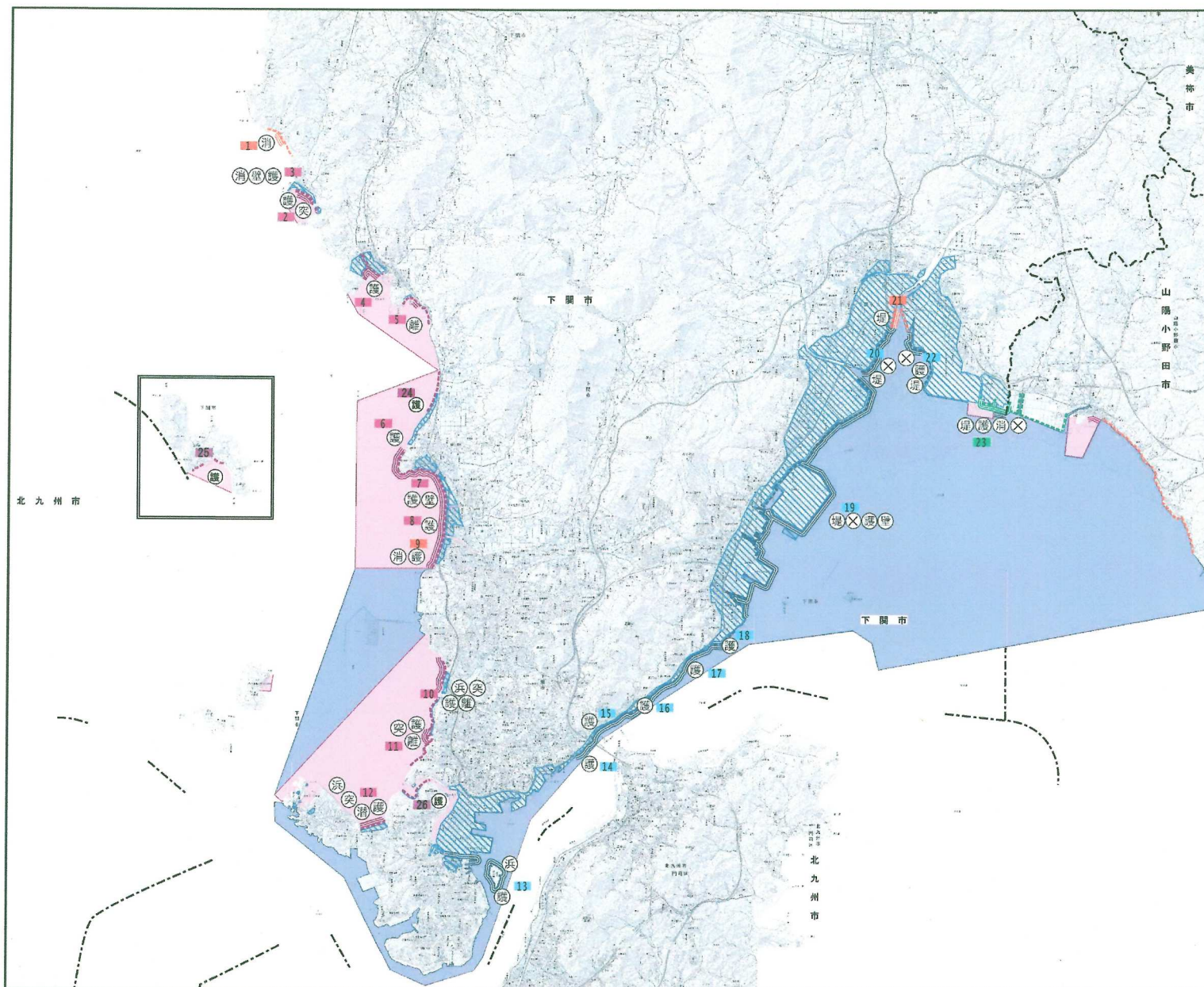
整備区域

- 水管理・国土保全局
- 港湾局
- 農村振興局
- 水産庁
- 受益地域
(高干潟・水田区域等
掘削禁止区域)

- ⊕ 堤防
- ⊙ 護岸
- ⊕ 胸壁
- ⊕ 突堤
- ⊙ 離岸堤
- ⊙ 消波堤
- ⊙ 潜堤(人工リーフ)
- ⊕ 人工海浜
- ⊗ 水門・樋門
- ⊕ 排水機場

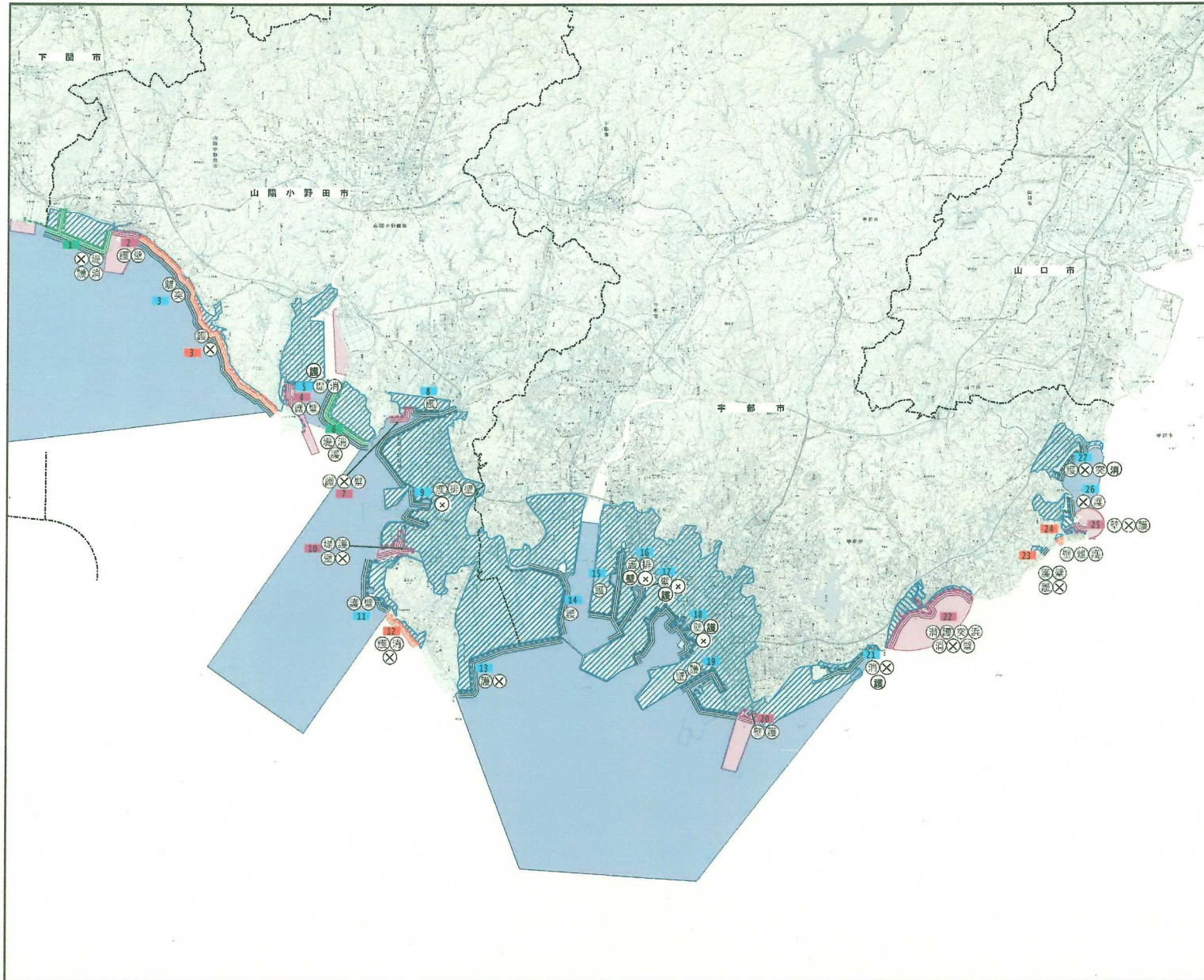
図面番号

- 999 水管理・国土保全局
- 999 港湾局
- 999 農村振興局
- 999 水産庁



この地図は、国土地理院長の承認を得て、同院発行の電子地形図25000を複製したものである。(承認番号 平28情複、第1184号)

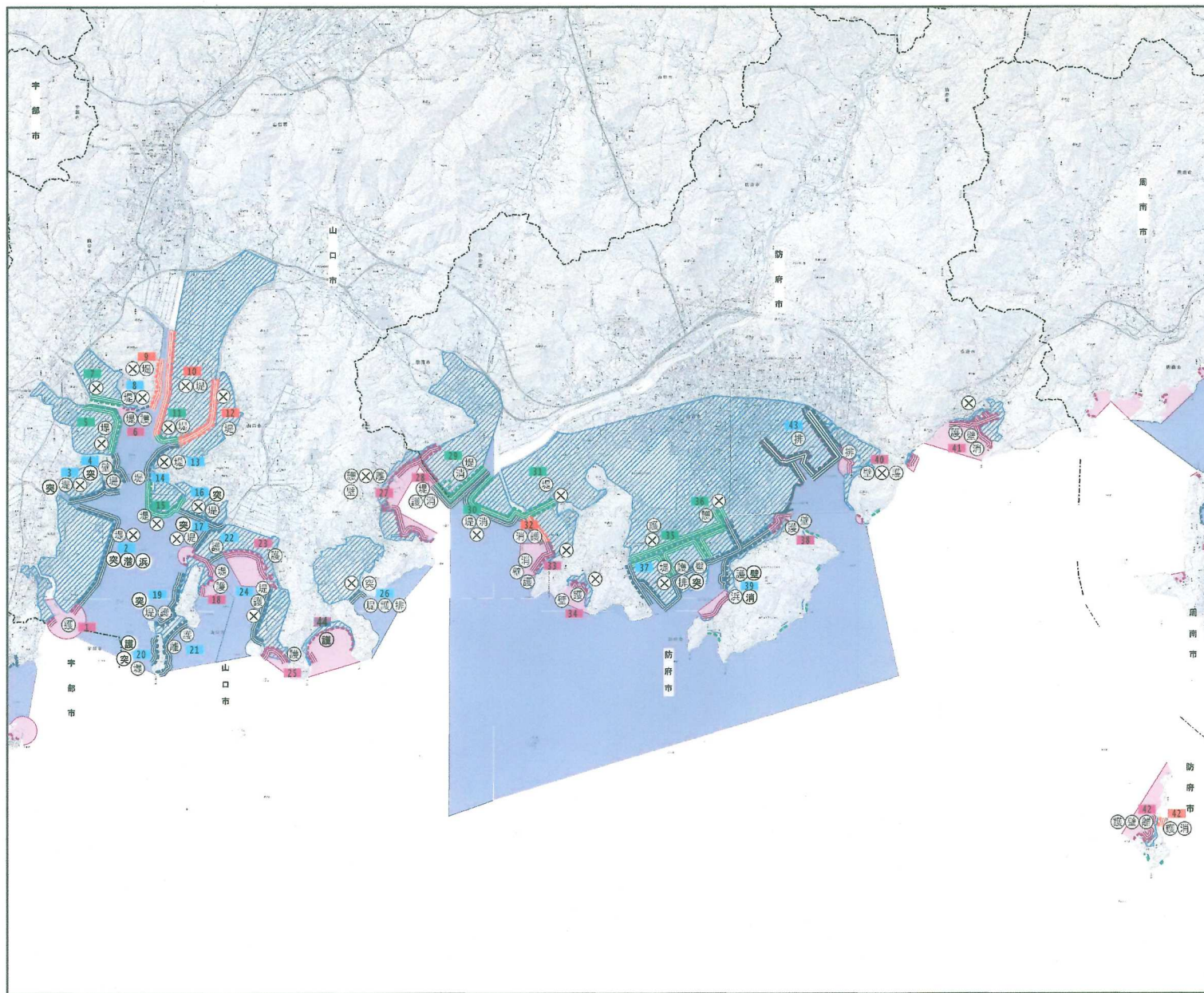
宇部



- 海岸保全区域**
- 水管理・国土保全局
 - 港湾局
 - 農村振興局
 - 水産庁
- 港湾・漁港区域**
- 港湾区域
 - 漁港区域
- 整備区域**
- 水管理・国土保全局
 - 港湾局
 - 農村振興局
 - 水産庁
 - 受益地域
(高潮浸水想定区域
浸食想定区域)
- (堤) 堤防
 (護) 護岸
 (壁) 胸壁
 (突) 突堤
 (離) 離岸堤
 (消) 消波堤
 (灌) 灌堤(人工リーフ)
 (浜) 人工海浜
 (門) 水門・樋門
 (排) 排水機場
- 図面番号**
- 水管理・国土保全局
 - 港湾局
 - 農村振興局
 - 水産庁



この地図は、国土地理院長の承認を得て、同院発行の電子地形図25000を複製したものである。(承認番号 平28情複、第1184号)



この地図は、国土地理院長の承認を得て、同院発行の電子地形図25000を複製したものである。(承認番号 平28情複、第1184号)