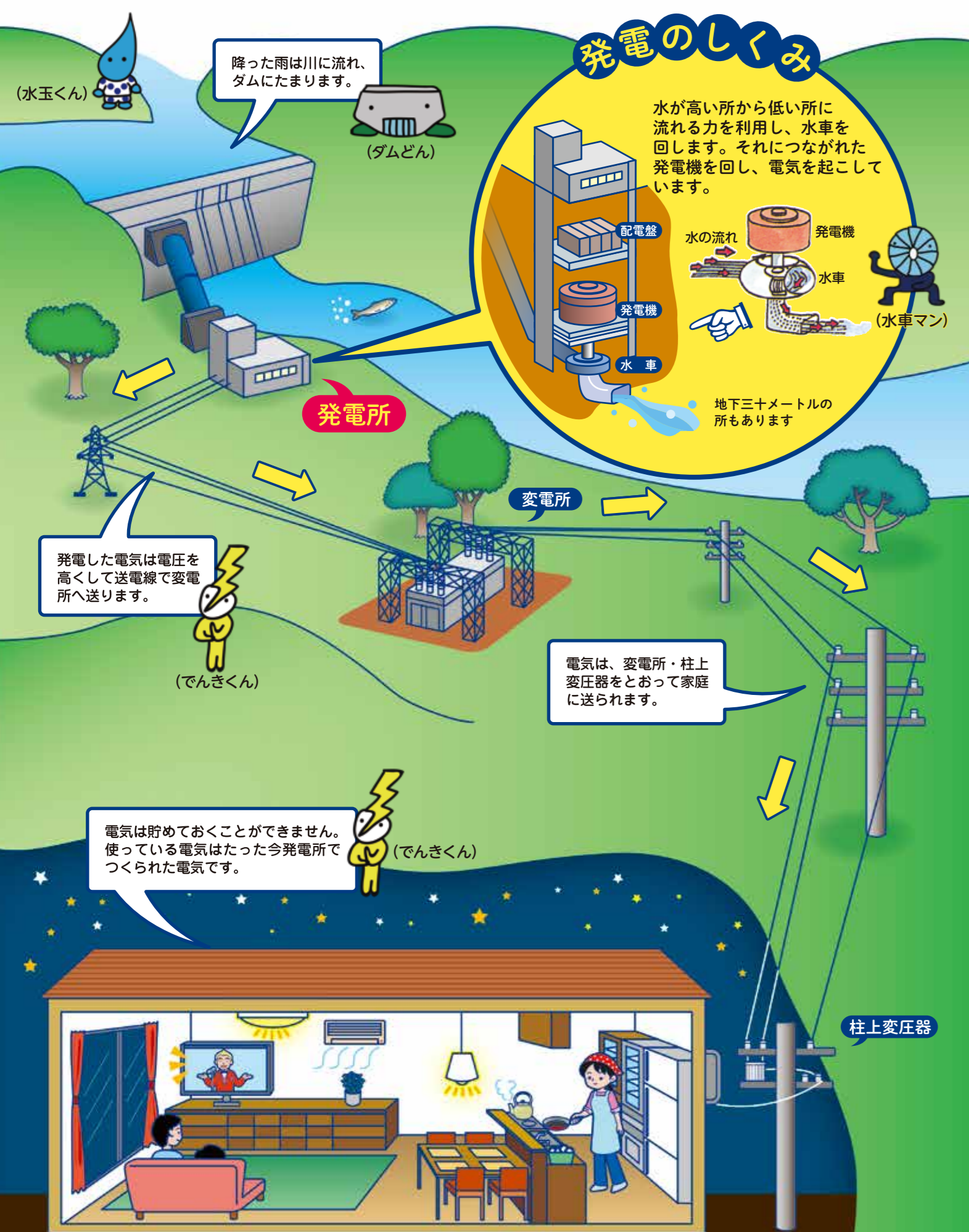


水力発電所から家庭に電気が届くまで



発電所カード

低廉で出力が安定した再生可能エネルギーである「水力発電」の理解啓発を図ることを目的に配布しています。



発電所カード



コンプリートカード

山口県 発電所カード



水力発電所フォトコンテスト

☆発見!水力発電の魅力☆「あなたが感じる魅力を写真で伝えてください」と題して開催したところ、119作品(平成29年度)の応募がありました。



山口県企業局は、山口県が設置した公営企業です。水資源を開発して有効に利用することにより、県産業の発展と県民の福祉の増進を図るため12か所の水力発電所及び14の工業用水道を設置し、電気事業及び工業用水道事業を行っています。

山口県企業局電気工水課 [201807]
〒753-8501 山口県山口市滝町1-1
TEL:(083)933-4030(代表)
FAX:(083)933-4029
E-mail:a40400@pref.yamaguchi.lg.jp
URL:http://www.pref.yamaguchi.lg.jp/cms/a40100/index/

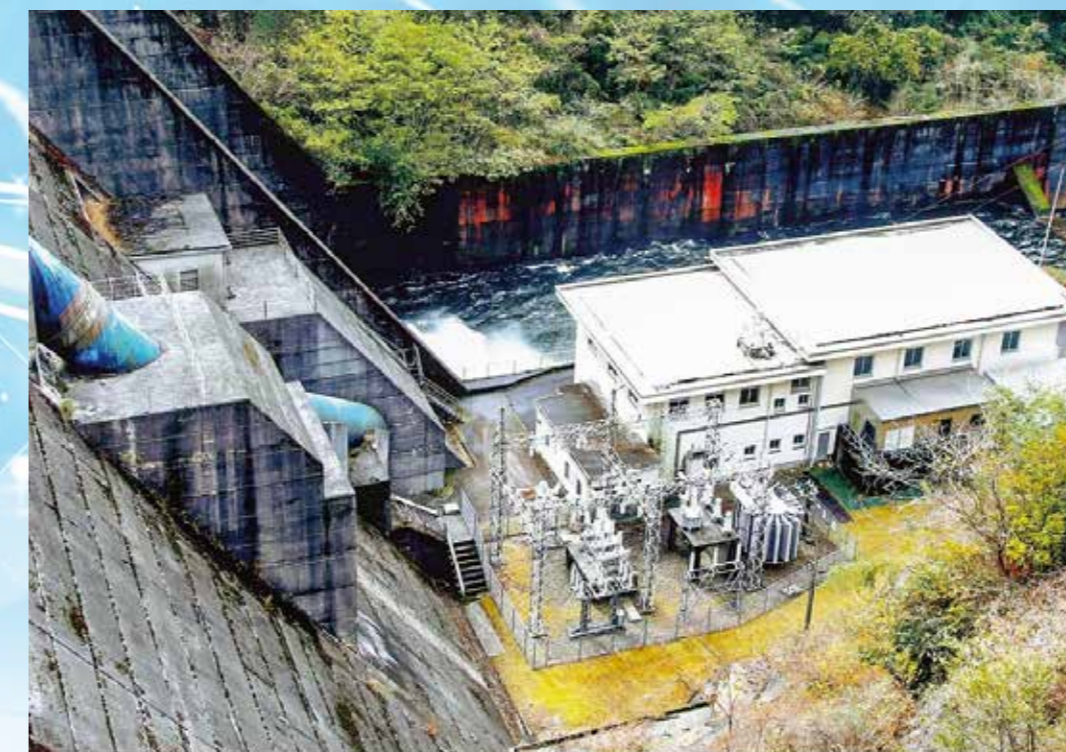


古紙配合率70%再生紙を使用しています。



山口県の電気事業

ELECTRIC UTILITIES IN YAMAGUCHI PREFECTURE



菅野発電所



相原発電所



徳山発電所

～環境にやさしいクリーンエネルギーを地域社会に～

山口県企業局

写真は、平成29年度水力発電所フォトコンテストの最優秀賞(1点)、優秀賞(2点)になります。

水力発電の特徴

水力発電は、運転コストが低く、安定的に発電することができる電源として、重要な役割を担っています。

特徴 再生可能なクリーンエネルギー

水力発電は太陽光、風力発電と同じく循環的に利用できる再生可能な自然エネルギーであり、発電時にCO₂を発生しないため、地球温暖化防止に貢献しています。

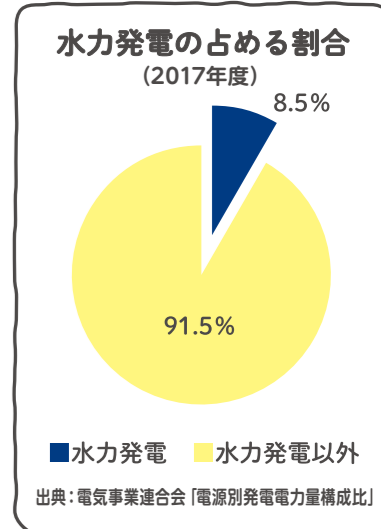
特徴 低コストで安定供給に優れたエネルギー

初期投資は大きいですが、稼働年数が長く燃料費がかからないなど運転コストが低いため、低コストで発電できます。また、ダムや河川の水を利用しているため、安定した発電が可能です。

特徴 純国産エネルギー

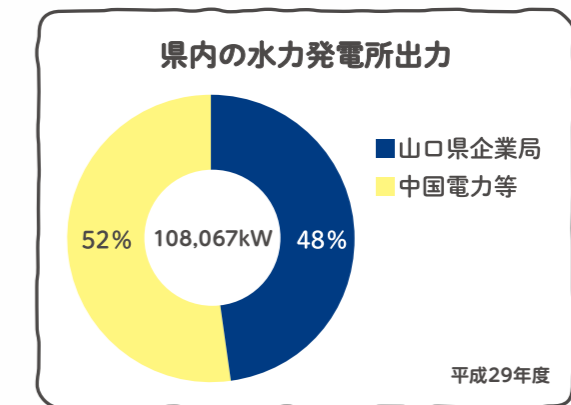
エネルギー資源のほとんどを海外からの輸入に頼っている日本にとって、国内の水資源を使った水力発電は貴重な純国産エネルギーです。

※エネルギー基本計画(平成26年4月)において、水力発電は安定供給性に優れたエネルギー源として重要な役割を担っており、運転コストが低い一般水力はベースロード電源として位置付けられています。



事業規模

山口県企業局では全国1位の供給力を誇る工業用水等を利用して、12箇所の発電所を運営しており、現在1箇所の発電所を建設しています。県内の水力発電所で発生する電気の約半数を企業局で賄っており、発生した電気はその殆どが中国電力株式への供給を通じて県内で消費されています。



山口県の家計消費電力量における企業局発電電力量の割合

世帯数 ^{*1} (家庭消費電力量) [A]	供給世帯数 (企業局発電電力量) [B]	供給割合 [B] / [A]
約60万世帯	約5万世帯 (170百万kWh)	8%

※1 家庭消費電力量、世帯数は「平成29年刊山口県統計年鑑」による。

送っている電力量

発電所名	電力量 [MWh] ^{*2}	二酸化炭素削減量 [t]	最大出力 [kW]	発電所名	電力量 [MWh] ^{*2}	二酸化炭素削減量 [t]	最大出力 [kW]
新阿武川発電所	69,000 (19,200世帯)	50,160	19,500	水越発電所	3,700 (1,000世帯)	2,690	1,300
徳山発電所	32,000 (8,900世帯)	23,260	6,500	小瀬川発電所	3,100 (900世帯)	2,250	630
菅野発電所	32,000 (8,900世帯)	23,260	14,500	本郷川発電所	1,100 (300世帯)	800	260
佐波川発電所	9,400 (2,600世帯)	6,830	3,500	宇部丸山発電所	570 (160世帯)	410	130
生見川発電所	7,900 (2,200世帯)	5,740	1,800	相原発電所	330 (90世帯)	240	82
木屋川発電所	5,400 (1,500世帯)	3,930	1,850				
末武川発電所	5,100 (1,400世帯)	3,710	1,600	平瀬発電所 (建設中)	5,250 (1,500世帯)	3,820	1,100

※2 ()内は、一般家庭の消費量を300kWh/月とした場合の供給世帯数。