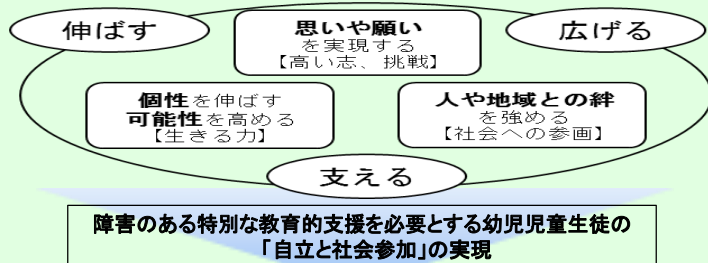


令和3年度 山口県の特別支援教育

「山口県特別支援教育推進計画」～特別支援教育の充実・発展に向けて～

山口県の教育目標
「未来を拓く たくまい『やまぐちっ子』の育成」

「伸ばし」、「支え」、「広がる」特別支援教育の推進



共生社会の実現に向けたインクルーシブ教育システムの構築

「山口県特別支援教育推進計画」

(平成30年度～令和4年度)

<5つの柱(施策の柱)>

- 総合支援学校における教育の充実
- 高等学校等における特別支援教育の充実
- 小・中学校における特別支援教育の充実
- 早期からの切れ目ない支援体制の充実
- 特別支援教育を推進する体制の充実



令和3年度の主な取組



1 総合支援学校における教育の充実

- 児童生徒一人ひとりの教育的ニーズに応じたICT活用のための協議会・研修会の実施及び活用事例の蓄積
- 新学習指導要領に基づいた教育課程の編成や円滑な実施に向けた校内研修や研究協議会の実施
- 自閉症や二次的な障害等により、人間関係の形成やコミュニケーション、行動面で著しい困難を示す児童生徒への適切な指導・支援に関する事例の蓄積
- 児童生徒の学習意欲や自己有用感を高める「きらめき検定」(山口県特別支援学校技能検定)の充実
- 地域人材を活用した「協育サポーター」によるキャリア教育の充実及び学校内の地域交流スペースに設置したカフェの運営等を通じた実践的・体験的な学習活動の展開

2 高等学校等における特別支援教育の充実

- 必要とする全ての高等学校等で通級による指導が導入できる体制の整備に向けた、地域の拠点となる7支部7校の高等学校と総合支援学校の連携による支援の充実
- 中学校との連携強化・情報の引継ぎによる切れ目ない支援体制の充実
- 全校体制による障害の特性等に応じた適切な指導や支援、合理的配慮の適切な提供方法等に関する、管理職研修会や校内コーディネーター研修会等の実施

3 小・中学校における特別支援教育の充実

- 市町教育委員会との連携による特別支援学級・通級による指導における中核的な役割を果たす教員の育成
- 「個別の教育支援計画」を活用した、進学先等への確実な引継ぎ
- 特別支援教育授業づくりセミナーの実施、「通常の学級における特別支援教育の視点を取り入れた授業づくりの進め方(リーフレット)」の活用による通常の学級における特別支援教育の一層の推進

4 早期からの切れ目ない支援体制の充実

- 総合支援学校と市町教育委員会、医療、保健、福祉、労働等が連携した早期からの支援体制の充実
- 市町教育委員会との連携による就学・進学時の指導・支援の確実な引継ぎ

5 特別支援教育を推進する体制の充実

- 総合支援学校と小・中・高等学校等のコミュニティ・スクールが連携した交流及び共同学習の推進
- 障害者スポーツやレクリエーションを通じた、障害のある幼児児童生徒と障害のない幼児児童生徒の相互理解の促進
- 地域人材を活用した「協育サポーター」を学校と地域をつなぐ人材として位置づけ、地域との交流・連携による地域の障害及び障害者への理解の促進
- 障害のある児童生徒の芸術作品展や作業製品の販売等を一体的に実施する「特別支援教育フェスティバル」の開催による特別支援教育への理解促進

「やまぐちスマートスクール構想」の推進

国が進める「GIGA スクール構想」の実現に向けて校内通信ネットワークと義務教育課程の1人1台タブレット端末を整備するとともに、県独自の取組として、特別支援学校高等部にも1人1台タブレット端末を整備しました。1人1台タブレット端末などのICTを効果的に活用し、個別最適な学びと協働的な学びを一体的に充実させ、子どもたちの可能性を広げる「やまぐちスマートスクール構想」の推進に向けた学校づくりに取り組んでいきます。

朝の会

プレゼンアプリ

1 あいさつ
2 今月の歌
3 けんこうかんさつ

補助用具

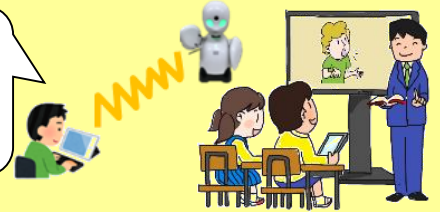
司会をする

端末に専用スイッチを接続してスイッチ操作で挨拶や返事をする

遠隔授業

障害による困難から移動や人との関わりが固定し限定されがちな児童生徒が、ネットワークを介したコミュニケーションや遠隔交流を行う

分身ロボット・ビデオ会議アプリ



1人1台タブレット端末等の活用で、学校での授業や家庭での学習が大きく変わります。

昼休み 歯磨きアプリ

アプリで磨く場所や時間を確認しながら行う

あと2分

玉子焼の作り方を教えて!

音声入力を用いながらインターネット等から必要な情報を収集する

授業 動画コンテンツ等

自宅

教育クラウドサービス
ドリル教材アプリ等

必要に応じて、学習動画やドリル教材アプリを活用した予習及び復習をする



ふれあい教育センター（やまぐち総合教育支援センター内）

ふれあい教育センターは、発達に不安や心配のある子どもの家庭教育や就学、各学校の特別支援教育に関する相談や研修の充実を図るとともに、指導・支援に有用な情報を発信します。

- 相談支援** ○電話・ファックス・メール相談 ○来所相談 ○要請相談
- 研修支援** ○研修講座 ○サテライト研修
- 理解啓発・情報提供** ○ウェブページによる情報発信

学級マネジメントプログラム

どうしたらいいのかな?

そんな先生方に・・・「インクルポケット」! 子どもの状況に応じた指導・支援の手立てを提案します!

学年相応の課題を解くことが難しい
ペアやグループでの活動が難しい

お手持ちのスマホ・タブレット端末等から、気軽にアクセス!

インクルポケット インクルポケット インクルポケット

<https://shien.ysn21.jp/joho/cgi-bin/wp-incl/>

県内の特別支援学校及びセンター等設置校

学校名	設置するセンター	電話番号	学校名	設置するセンター	電話番号
岩国総合支援学校	★	0827-43-4331	宇部総合支援学校	★	0836-41-4036
田布施総合支援学校	★	0820-52-3572	下関南総合支援学校	■ ▲ ●	083-232-1431
周南総合支援学校	■ ▲ ●	0834-29-1331	下関総合支援学校	★	083-258-3033
徳山総合支援学校	★	0834-25-5378	豊浦総合支援学校	■ ●	083-772-1331
防府総合支援学校	■ ●	0835-22-6108	萩総合支援学校	★	0838-25-7280
山口南総合支援学校	■ ▲ ●	083-986-2007	山口大学教育学部 附属特別支援学校		083-933-5480
山口総合支援学校	★	083-934-4811			

★: 特別支援教育センター
▲: 聴覚障害教育センター
■: 視覚障害教育センター
●: 地域支援室

近くのセンターまで、気軽にご相談ください!



小・中学校サブセンター設置校

学校名	電話番号	学校名	電話番号
岩国市立麻里布小学校	0827-21-7222	宇部市立岬小学校	0836-31-1260
岩国市立東小学校	0827-21-2611	宇部市立神原中学校	0836-31-1784
柳井市立柳井小学校	0820-23-1830	美祢市立大嶺小学校	0837-52-0547
光市立光井小学校	0833-72-0001	山陽小野田市立小野田小学校	0836-83-2066
下松市立下松小学校	0833-41-0062	下関市立名池小学校	083-223-1335
周南市立德山小学校	0834-22-8800	下関市立日新中学校	083-223-7259
山口市立小郡小学校	083-973-0408	萩市立明倫小学校	0838-22-5416
山口市立白石中学校	083-922-0387	長門市立仙崎小学校	0837-26-0144
防府市立佐波小学校	0835-21-3799		

やまぐち総合教育支援センター内「ふれあい教育センター」

〒754-0893 山口市大字秋穂二島1062
TEL 083-987-1246 FAX 083-987-1259
Email fureai@center.ysn21.jp

山口県教育庁特別支援教育推進室

〒753-8501 山口市滝町1-1
TEL 083-933-4615 FAX 083-933-4619
Email a503001@pref.yamaguchi.lg.jp
URL <http://www.pref.yamaguchi.lg.jp/cms/a503001/index>

○ 小・中学校サブセンター設置校は、特別支援教育センターと連携し、地域支援を行う小・中学校です。
○ 特別支援教育センター、視覚障害教育センター、聴覚障害教育センター、地域支援室及び小・中学校サブセンターに地域コーディネーターを配置しています。