

山口県特別支援教育資料

第 48 号

平成26年度

山口県教育委員会

目 次

	頁
1 特別支援学校在籍者数	1
2 特別支援学級在籍者数	1
3 通級指導教室通級児童生徒数	1
4 特別支援学校学年別在籍者数	2
5 特別支援学校通学状況別在籍者数	6
6 特別支援学級学年別在籍者数	7
7 施設（病院）内特別支援学級設置状況	7
8 特別支援学級地域別障害種別在籍者数	8
9 特別支援学級1学級当たりの児童生徒数	9
10 就学猶予・免除児童生徒数	9
11 平成25年度特別支援学校卒業生進路状況	10
12 平成25年度中学校特別支援学級卒業生進路状況	11
13 特別支援学級・通級指導担当者の状況	11
14 学校別特別支援学級設置状況	13
15 通級による指導の状況	23
16 通学バス運行状況	24
17 特別支援学校、関連児童福祉施設・病院の所在地	25

※この資料は、平成26年5月1日現在での調査に基づき作成したものである。

1 特別支援学校在籍者数

〈県立〉

学 校 名	在 籍 者 数					所 在 地
	幼稚部	小学部	中学部	高等部	計(人)	
岩国総合支援学校	—	26	35	54	115	岩国市錦見3丁目7-11
田布施総合支援学校	—	32 (3)	42 (1)	109	183 (4)	熊毛郡田布施町大字川西1030
周南総合支援学校	—	36 (4)	23 (2)	25 (1)	84 (7)	周南市大字久米761
徳山総合支援学校	—	38	52	60	150	周南市大字粟屋小踏中崎267-1
防府総合支援学校	—	44 (2)	45	63	152 (2)	防府市大字浜方205-3
山口南総合支援学校	6	13 (1)	27	68	114 (1)	山口市鑄銭司南原2364-6
〃 下関分校 (休校)	—	—	—	—	—	下関市古屋町1丁目2-31
山口総合支援学校	—	56	32 (1)	78	166 (1)	山口市朝田585-1
〃 みほり分校	—	8	23	—	31	山口市大内御堀951
宇部総合支援学校	—	61 (3)	69	140	270 (3)	宇部市大字東須恵字吉信813
〃 山口宇部医療センター内学級	—	4 (4)	3 (3)	4 (4)	11 (11)	宇部市大字東岐波685
下関南総合支援学校	8	22 (1)	14	38	82 (1)	下関市幡生町1丁目1-22
下関総合支援学校	—	62 (2)	53 (1)	86 (1)	201 (4)	下関市富任町8丁目9-1
豊浦総合支援学校	—	10 (1)	12	40	62 (1)	下関市豊浦町大字小串7-136
萩総合支援学校	—	27 (1)	22 (1)	39 (1)	88 (3)	萩市椿東中ノ迫5816-1
計 (人)	14	439 (21)	452 (9)	804 (7)	1,709 (38)	

(注) () 内の数字は訪問教育対象児童生徒数を内数で示したものの。

〈国立〉

学 校 名	種 別	幼稚部	小学部	中学部	高等部	計 (人)	所 在 地
山口大学教育学部 附属特別支援学校	知的障害	—	8	15	24	47	山口市大字吉田3003

2 特別支援学級在籍者数

障害種別	学校	小 学 校			中 学 校			計 (人)		
		学校数	学級数	在籍者数	学校数	学級数	在籍者数	学校数	学級数	在籍者数
知的障害		177	185	572	96	98	280	273	283	852
肢体不自由		42	42	60	11	11	16	53	53	76
病弱・身体虚弱		5	5	8				5	5	8
弱 視		6	6	7	2	2	2	8	8	9
難 聴		24	24	36	14	14	21	38	38	57
言語障害		1	1	1				1	1	1
自閉症・情緒障害		206	227	818	108	112	336	314	339	1154
計		※240	490	1,502	※130	237	655	※370	727	2,157

(注) 分校も1校として集計。 ※は設置校の実数

3 通級指導教室通級児童生徒数

障害種別	学校	小 学 校	中 学 校	計
学 校 数		41	23	64
通級児童生徒数		1,417	212	1,629

4 特別支援学校学年別在籍者数

(県立)

学校名 部 科 学年			岩 国 総 合 校 支 援 学 校				田 布 施 総 合 校 支 援 学 校					周 南 総 合 校 支 援 学 校				徳 山 総 合 校 支 援 学 校										
			在籍者数		学級数		在籍者数		学級数		訪問教育	在籍者数		学級数		訪問教育		在籍者数		学級数						
			単一 学級	重複 学級	単一 学級	重複 学級	単一 学級	重複 学級	単一 学級	重複 学級	在籍 者数	学級 数	単一 学級	重複 学級	単一 学級	重複 学級	在籍 者数	学級 数	単一 学級	重複 学級	単一 学級	重複 学級				
幼稚部																										
小学部	1年生	3	2	1	4	1	1	1	3	4	2				5	1	1									
	2年生	1	2	1	3		1		3	3	2		2		10	1	2									
	3年生	2	4	1	3	3	1	1	1		1		1		4		1									
	4年生	1	5	1	2	1	2			3					2		1									
	5年生	1	4	1	4	2	1		4	9	3				5		1									
	6年生	1		1	4	2	1	1	1	1	1		1		7	3	2									
	小計	9	17	6	7	20	9	7	3	3	12	20	9	7	4	2	33	5	8	2						
	計	26		13		29		10		3	32		16		4	38		10								
中学部	1年生	4	4	1	13	5	3		1	2	3	1			13	1	3									
	2年生	8	5	2	7	4	2	5		1	7	1	6		15	2	3	3								
	3年生	7	7	2	10	2	2			2	6	2	2		15	6	3									
	小計	19	16	5	6	30	11	7	5	1	5	16	4	6	2	2	43	9	9	3						
	計	35		11		41		12		1	2	21		10		2	2	52		12						
高等部	1年生	7	9	1	3	17	7	3	3		3	2	1	1		14	2	2	1							
	2年生	8	4	1	2	28	3	4	2			9		3	1	1	25		4							
	3年生	18	8	3	3	33	8	5	3		6	4	2	2		18	1	3	1							
	小計	33	21	5	8	78	18	12	8		9	15	3	6	1	1	57	3	9	2						
	専攻科																									
計	54		13		109		23			24		9		1	1	60		11								
合計			115		37		179		45		4		2		77		35		7		3		150		33	

※山口南総合支援学校高等部の上段は普通科、中段は産業情報科、下段は産業科
 ※田布施、宇部、下関総合支援学校高等部の上段は普通科、中段は産業科
 ※下関南総合支援学校高等部の上段は普通科、中段は保健医療科

防府総合支援学校					山口南総合支援学校					山口南総合支援学校 (下関分校) ※休校				山口総合支援学校					山口総合支援学校 (みほり分校)					
在籍者数		学級数		訪問教育	在籍者数		学級数		訪問教育	在籍者数		学級数		訪問教育	在籍者数		学級数		訪問教育	在籍者数		学級数		
単一 学級	重複 学級	単一 学級	重複 学級	在籍 者数	学級 数	単一 学級	重複 学級	単一 学級	重複 学級	在籍 者数	学級 数	単一 学級	重複 学級	単一 学級	重複 学級	在籍 者数	学級 数	単一 学級	重複 学級	単一 学級	重複 学級	在籍 者数	学級 数	
						6		3																
2	3	1		1		3		1										5						
5		1					1											7	8	2				
10	3	2				1		1		1								8	1	3				
5	2	1				2	1	1		2								8	2	2				
4	1	1				1	2	1										6	5	1				
3	4	1		1		1		1										4	2	1				
29	13	7	5	2		8	4	5	2	1								33	23	9	8		1	
	42		12	2			12		7	1								56		17				
19	4	4				7		3										7	7	2				
6	5	2	4			9	1	3	1									3	3	1	6	1		
9	2	2				8	2	2										5	6	1				
34	11	8	4			24	3	8	1									15	16	4	6	1		
	45		12		1		27		9		1							31		10	1	1		
13	8	4	3			9	3	3	1									22	7	3	3			
						3		1																
						6		1																
15	8	4	3			10		2										9	16	2	6			
						9		2																
15	4	3	2			12	2	3	1									12	12	2	4			
						2		1																
						12		2																
43	20	11	8			31	5	8	2									43	35	7	13			
						5		2																
						27		5																
	63		19				68		17									78		20				
	150		43	2	1		113		36	1	1							165		47	1	1		31
																								8

宇部総合支援学校				宇部総合支援学校 (山口宇部医療センター内学級)				下関南総合支援学校				下関総合支援学校				豊浦総合支援学校			
在籍者数		学級数		訪問教育		訪問教育		在籍者数		学級数		訪問教育		在籍者数		学級数		訪問教育	
単一学級	重複学級	単一学級	重複学級	在籍者数	学級数	在籍者数	学級数	単一学級	重複学級	単一学級	重複学級	在籍者数	学級数	単一学級	重複学級	単一学級	重複学級	在籍者数	学級数
								7	1	3									
7	6	2						2	1	1				6	8	1		1	1
5	6	1				1		1		1				3	4	1		1	1
4	2	1		1		1		4	3	1				2	3	1			
5	5	1	9	1		1			2		5			13	2	3	9	1	1
7	2	2		1		1		1	1	1				4	4	1		1	
5	4	1						1	5	1		1		7	4	2		3	2
33	25	8	9	3	1	4	3	9	12	5	5	1	1	35	25	9	9	2	6
	58		17	3		4			21		10	1			60		18	2	9
18	5	3				2		5		3				9	4	2		2	2
19	6	4	6			1		6		2				15	6	3	6	3	1
16	5	3						3		2				10	8	2		1	3
53	16	10	6			3		14		7				34	18	7	6	1	8
	69		16	1		3	3		14		7		1		52		13	1	1
34	9	5	3					6	3	2	1			16	7	2	3	1	1
3		1				4								6		1			
26	9	4	3					7	1	3	1			18	8	3	3		17
3		1												4		1			10
41	11	6	4					3	2	2	1			17	3	3	1		2
4		1												6		1			4
101	29	15	10					16	6	7	3			51	18	8	7	1	31
10		3				4	2							16		3			9
								16		5									6
	140		28			4	2		38		15				85		18	1	40
	267		61	3	1	11	5		81		35	1	1		197		49	4	61

款 総 合 校 支 援 学 校						計
在籍者数		学級数		訪問教育		在籍者数
単一 学級	重複 学級	単一 学級	重複 学級	在籍 者数	学級 数	
						14
3	1	1				74
2	2	1				71
3	3	2				68
2	2	1	4	1		71
2	1	1				76
3	2	1				78
15	11	7	4	1	1	438
	26		11	1		439
7	2	2		1		150
4	1	1	2			149
4	3	1				153
15	6	4	2	1		452
	21		6	1	1	452
8	3	1	1			257
11	4	2	2	1	1	253
11	1	3	1			278
30	8	6	4	1	1	788
						16
	38		10	1	1	804
	85		27	3	2	1,709

〈国立〉

山口大学 教育学部 附属特別 支援学校	
在籍者数	学級数
3	
	3
1	
1	
1	
2	
8	3
8	3
5	
6	3
4	
15	3
15	3
8	
8	3
8	
24	3
24	3
47	9

5 特別支援学校通学状況別在籍者数
(県立)

学 校 名		岩国総合支援学校			田布施総合支援学校			周南総合支援学校			徳山総合支援学校			防府総合支援学校			
		小	中	高	小	中	高	小	中	高	小	中	高	小	中	高	
通学状況別在学者数	施設・病院				1	1	1	7	6	5				4	1	3	
	寄宿舎						14									15	
	家庭通学	バス			3												1
		電車			1									3			
		自家用車	6	7	8	7	2	2	5	1	3	3	3		10	7	7
		自転車			2			10						2			7
		徒歩	1										1	1			1
		通学バス	18	28	40	22	39	82	23	13	16	35	48	54	27	37	29
		その他	1														
	小 計	26	35	54	29	41	94	28	14	19	38	52	60	37	44	45	
合 計	26	35	54	30	42	109	35	20	24	38	52	60	41	45	63		

学 校 名		山口南総合支援学校						山口総合支援学校				宇部総合支援学校					
		本 校				分校(休校)		本 校			分 校						
学 部		幼	小	中	高	幼	小	中	小	中	高	小	中	小	中	高	
通学状況別在学者数	施設・病院											8	23	5	11	28	
	寄宿舎			6	13											8	
	家庭通学	バス										6					4
		電車		2	12	39						4					3
		自家用車	6	10	7	11				27	11	16			11		2
		自転車				5					1	9					6
		徒歩			2					1		1				1	3
		通学バス								28	19	41			42	49	86
		その他										1					8
	小 計	6	12	21	55				56	31	78			53	58	104	
合 計	6	12	27	68				56	31	78	8	23	58	69	140		

学 校 名		下関南総合支援学校				下関総合支援学校			豊浦総合支援学校			萩総合支援学校			
		幼	小	中	高	小	中	高	小	中	高	小	中	高	
通学状況別在学者数	施設・病院			1							1				
	寄宿舎			1	5										
	家庭通学	バス	1		5	14		2	11						1
		電車			1	7			4	1	2	16			
		自家用車	7	19	6	9	13	6	6	5	6	2	2		
		自転車										4			
		徒歩		2		2			3	1					1
		通学バス					47	44	61	2	4	17	24	21	36
		その他				1									
	小 計	8	21	12	33	60	52	85	9	12	39	26	21	38	
合 計	8	21	14	38	60	52	85	9	12	40	26	21	38		

(国立)

山口大学教育学部附属特別支援学校		
小	中	高
	1	8
		6
8	10	7
	2	2
	2	
		1
8	15	24
8	15	24

(注) 訪問教育を受けている児童生徒を除く。

6 特別支援学級学年別在籍者数

学校	障害種別	学年						計
		1	2	3	4	5	6	
小学校	知的障害	78	96	87	97	103	111	572
	肢体不自由	6	12	5	13	8	16	60
	病弱・身体虚弱	1	3	1		2	1	8
	弱視			2	1	4		7
	難聴	2	3	5	7	10	9	36
	言語障害		1					1
	自閉症・情緒障害	122	129	159	131	146	131	818
	計	209	244	259	249	273	268	1,502
中学校	知的障害	84	108	88	/			280
	肢体不自由	8	4	4				16
	病弱・身体虚弱							
	弱視	2						2
	難聴	4	6	11				21
	言語障害							
	自閉症・情緒障害	121	109	106				336
	計	219	227	209				655

7 施設（病院）内特別支援学級設置状況

障害種別	市町名	学校名	学 年							備 考	
			1	2	3	4	5	6	計		
病弱・身体虚弱 (小学校)	防府市	玉祖小		1						1	山口県立 総合医療センター
病弱・身体虚弱 (小学校)	宇部市	新川小		1	1			1	1	4	山口大学医学部 附属病院
小学校計				2	1			1	1	5	
中学校計											該当なし

8 特別支援学級地域別障害種別在籍者数

(1) 小学校

地域	障害種別		知的障害		肢体不自由		病弱 身体虚弱		弱視		難聴		言語障害		自閉症・ 情緒障害		計	
	学級数	児童数	学級数	児童数	学級数	児童数	学級数	児童数	学級数	児童数	学級数	児童数	学級数	児童数	学級数	児童数	学級数	児童数
岩国	17	50	7	9			1	1	2	3			21	61	48	124		
柳井	12	29	2	2			1	1	1	1			20	62	36	95		
周南	34	117	6	8			1	1	4	4			35	156	80	286		
防府	45	165	12	20	2	2			8	17			43	180	110	384		
厚狭	31	95	9	11	1	4	1	1	5	6			39	121	86	238		
下関	34	94	3	5	1	1	2	3	3	4	1	1	43	171	87	279		
萩	12	22	3	5	1	1			1	1			26	67	43	96		
計	185	572	42	60	5	8	6	7	24	36	1	1	227	818	490	1,502		

(2) 中学校

地域	障害種別		知的障害		肢体不自由		病弱 身体虚弱		弱視		難聴		言語障害		自閉症・ 情緒障害		計	
	学級数	生徒数	学級数	生徒数	学級数	生徒数	学級数	生徒数	学級数	生徒数	学級数	生徒数	学級数	生徒数	学級数	生徒数	学級数	生徒数
岩国	11	29	2	2									14	40	27	71		
柳井	7	17								1	1		9	24	17	42		
周南	16	45	1	1					3	4			19	71	39	121		
防府	18	62	1	1			1	1	4	6			22	67	46	137		
厚狭	18	59	2	4			1	1	4	7			22	73	47	144		
下関	19	52	4	7					1	1			14	41	38	101		
萩	9	16	1	1					1	2			12	20	23	39		
計	98	280	11	16			2	2	14	21			112	336	237	655		

9 特別支援学級1学級当たりの児童生徒数

校種	障害種別	1学級の人数								計		平均 (人)
		1	2	3	4	5	6	7	8	学級数	人数	
小学校	知的障害	45	44	24	26	23	13	10		185	572	3.1
	肢体不自由	27	12	3						42	60	1.4
	病弱・身体虚弱	4			1					5	8	1.6
	弱視	5	1							6	7	1.2
	難聴	16	5	2	1					24	36	1.5
	言語障害	1								1	1	1.0
	自閉症・情緒障害	43	37	34	39	35	18	8	13	227	818	3.6
	計	141	99	63	67	58	31	18	13	490	1,502	3.1
中学校	知的障害	25	28	17	9	9	4	5	1	98	280	2.9
	肢体不自由	7	3	1						11	16	1.5
	病弱・身体虚弱											
	弱視	2								2	2	
	難聴	10	2	1	1					14	21	1.5
	言語障害											
	自閉症・情緒障害	33	22	23	9	7	11	3	4	112	336	3.0
	計	77	55	42	19	16	15	8	5	237	655	2.8

(注) 平均の欄は、1学級当たりの児童生徒数、その他の数字は学級数

10 就学猶予・免除児童生徒数

(1) 年齢別内訳

年齢	6	7	8	9	10	11	12	13	14	15	計
人数								1			1

(2) 就学猶予・免除児童生徒の状況

区分	地域	岩国	柳井	周南	防府	厚狭	下関	萩	計
在宅					1				1
施設									
病院									
計					1				1

(3) 26年度より新たに就学した児童生徒

該当なし

1.1 平成25年度特別支援学校卒業生進路状況

学校名	学 部 区 分	中 学 部					高 等 部				
		進学	就職	施設	在宅	計	進学	就職	施設	在宅	計
岩国総合支援学校		7				7	1	3	13		17
田布施総合支援学校		16				16		16	24		40
周南総合支援学校		5				5	2		2		4
徳山総合支援学校		10				10		3	12		15
防府総合支援学校		9			1	10	1	6	13	2	22
山口南総合支援学校		10				10	1	12	1		14
山口総合支援学校		16				16		2	26	1	29
〃 みほり分校											
宇部総合支援学校		17				17		15	29	7	51
〃 山口宇部医療センター内学級		2				2			1		1
下関南総合支援学校		3				3	2	1	4		7
下関総合支援学校		14				14	2	8	10		20
豊浦総合支援学校		1				1	1	2	2	1	6
萩総合支援学校		8				8		3	12	1	16
山口大学教育学部附属特別支援学校		5				5		3	5		8
計		123			1	124	10	74	154	12	250

12 平成25年度中学校特別支援学級卒業生進路状況

(1) 進路状況

性別 \ 区分	卒業生	進学	就職	施設等	在宅
男	127	120	2	1	4
女	75	72			3
計	202	192	2	1	7

(2) 進学状況

性別 \ 区分	進学生徒数	高等学校	特別支援学校	その他
男	120	44	73	3
女	72	26	44	2
計	192	70	117	5

13 特別支援学級・通級指導担当者の状況

(1) 担当者数

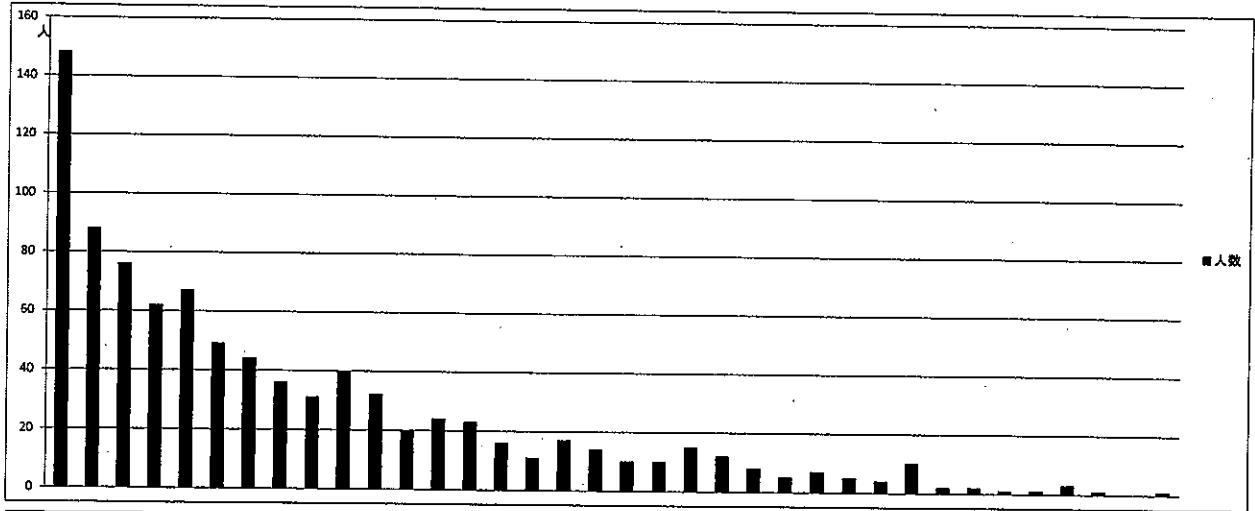
性別 \ 区分	小	中	計
男	138 (10)	81 (6)	219 (16)
女	482 (74)	194 (14)	676 (88)
計	620 (84)	275 (20)	895 (104)

(注) () 内は、通級指導担当者を内数で示したもの。

(2) 特別支援学校教諭免許状所有状況

区分 \ 学校	小	中	計
担当者数	620	275	895
所有者数	342	138	480
所有率 () は25年度	55.2% (55.8)	50.2% (49.1)	53.6% (53.5)

(3) 特別支援教育経験年数



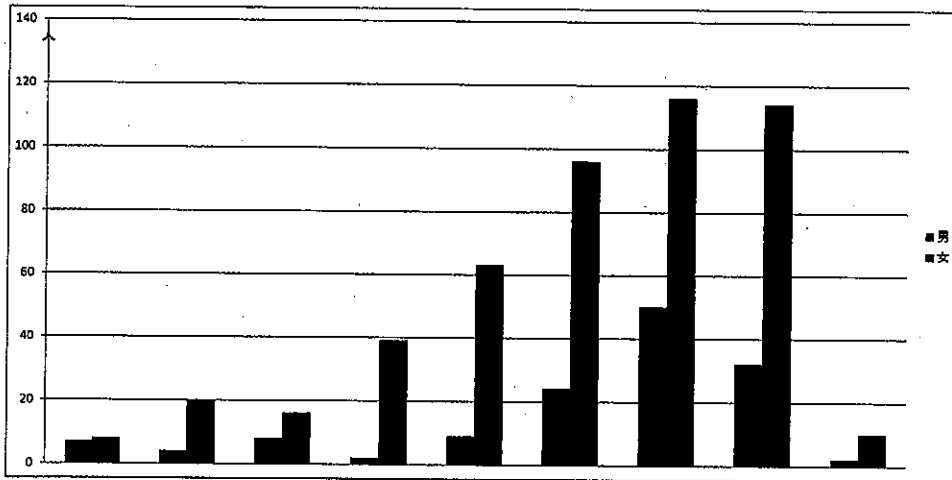
年数	0	1	2	3	4	5	6	7	8	9	10	11	12	13	14	15	16	17	18	19	20	21	22	23	24	25	26	27	28	29	30	31	32	33	34	35	計
人数	148	88	76	62	67	49	44	36	31	40	32	20	24	23	16	11	17	14	10	10	15	12	8	5	7	5	4	10	2	2	1	1	3	1	0	1	895

平均年数

年度	54	55	56	57	58	59	60	61	62	63	元	2	3	4	5	6	7	8	9	10	11	12	13	14	15	16	17	18	19	20	21	22	23	24	25	26
年数	4.6	4.7	4.6	4.6	4.6	4.4	4.6	4.8	4.8	5.1	5.0	4.5	4.5	4.4	4.3	4.5	4.3	4.6	4.5	4.6	4.8	4.9	4.7	4.6	4.7	5.3	5.6	5.1	6.0	6.5	6.7	6.4	7.2	6.9	7.1	7.0

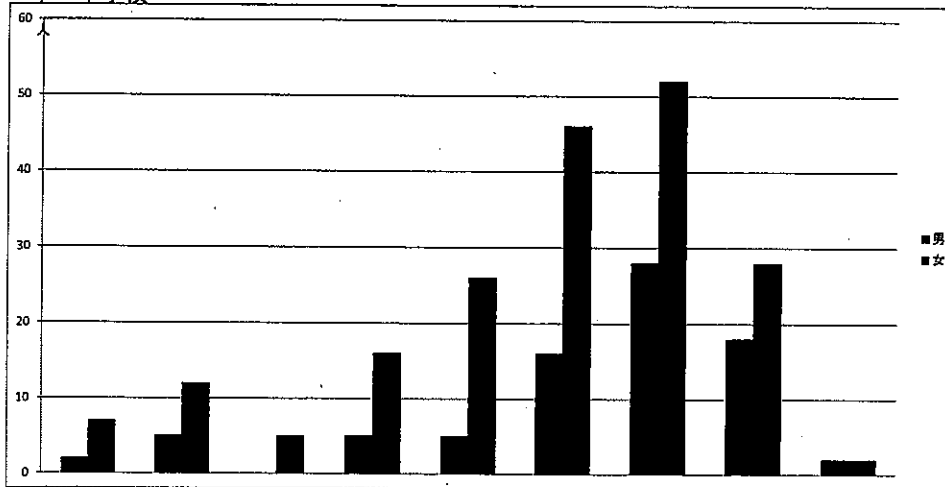
(4) 年齢構成

ア 小学校



年齢	20 ~	25 ~	30 ~	35 ~	40 ~	45 ~	50 ~	55 ~	60 ~
男	7	4	8	2	9	24	50	32	2
女	8	20	16	39	63	96	116	114	10

イ 中学校



年齢	20 ~	25 ~	30 ~	35 ~	40 ~	45 ~	50 ~	55 ~	60 ~
男	2	5	0	5	5	16	28	18	2
女	7	12	5	16	26	46	52	28	2

14 学校別特別支援学級設置状況

(1) 小学校

《岩国地域》

市町名	学校名	学級数							児童数										
		知的	肢体	病弱	弱視	難聴	言語	情緒	計	知的	肢体	病弱	弱視	難聴	言語	情緒	計		
岩国市	御庄小							1	1								1	1	
	藤河小	1						1	2	2							1	3	
	杭名小							1	1								1	1	
	通津小		1			1		1	3		1			1			2	4	
	岩国小	1	1					1	3	3	1						7	11	
	麻里布小	1						1	2	5							4	9	
	装港小							1	1								2	2	
	川下小	1						1	2	3							2	5	
	愛宕小	1	1			1		1	4	2	1			1			8	12	
	灘小	1	1					1	3	2	2						1	5	
	中洋小	1						1	2	2							1	3	
	平田小	1						1	2	4							2	6	
	東小	1	1				1	1	4	5	2				2		5	14	
	由宇小	1	1					1	3	4	1						3	8	
	玖珂小	1	1					1	3	1	1						2	4	
	玖珂中央小	1						1	2	2							5	7	
	本郷小	1							1	1	1								1
	そお小	1							1	1	1								1
	高森小	1						1	2	7							3	10	
	川上小							1	1								1	1	
米川小							1	1								4	4		
錦清流小	1							1	2									2	
美和西小							1	1								1	1		
和木町	和木小	1					1	2	4							5	9		
計	24校	17	7		1	2		21	48	50	9		1	3		61	124		

《柳井地域》

市町名	学校名	学級数							児童数									
		知的	肢体	病弱	弱視	難聴	言語	情緒	計	知的	肢体	病弱	弱視	難聴	言語	情緒	計	
柳井市	日積小							1	1								2	2
	柳井小	1	1					2	4	4	1						15	20
	柳東小	1						1	2	2							2	4
	柳北小	1							1	2								2
	新庄小	1						1	2	2							3	5
	余田小							1	1								1	1
	柳井南小							1	1								3	3
	小田小							1	1								4	4
	大畠小					1		1	2				1				4	5
周防大島町	久賀小							1	1								2	2
	三蒲小							1	1								1	1
	明新小	1						1	2	4							4	8
	情島小	1						1	2	1							1	2
	城山小		1					1	2		1						1	2
	島中	1							1	1								
安下庄小	1						1	2	1							2	3	
上関町	上関小							1	1								1	1
田布施町	麻郷小							1	1								2	2
	田布施西小	1						1	2	1							5	6
	東田布施小	1				1		1	3	2				1			1	4
平生町	平生小	2					1	3	9							8	17	
計	21校	12	2		1	1		20	36	29	2		1	1		62	95	

《周南地域》

市町名	学 校 名	学級数							児童数								
		知的	肢体	病弱	弱視	難聴	言語	情緒	計	知的	肢体	病弱	弱視	難聴	言語	情緒	計
周南市	徳山小	1	1					2	4	6	2					10	18
	遠石小	1						1	2	1					2	3	
	今宿小	1						1	2	1					5	6	
	久米小	2	1			1		2	6	10	1		1		10	22	
	菊川小	1						1	2	1					3	4	
	櫛浜小	1						1	2	4					6	10	
	桜木小							2	2						11	11	
	夜市小							1	1						1	1	
	戸田小							1	1						4	4	
	湯野小	1							1	2						2	
	岐山小	1						1	2	5					8	13	
	沼城小	1						1	2	3					4	7	
	周陽小	1						1	2	4					5	9	
	秋月小	1						1	2	3					3	6	
	富田東小	1	1					1	3	6	1				5	12	
	富田西小	1						1	2	3					5	8	
	福川小	1							1	5						5	
	福川南小	1						1	2	4					4	8	
	三丘小	1							1	2						2	
	高水小	1							1	1						1	
勝間小	1						1	2	1					8	9		
大河内小	1							1	1						1		
八代小	1							1	2						2		
下松市	下松小	1						1	2	6					6	12	
	久保小	1						1	2	4					6	10	
	公集小	1						2	3	4					9	13	
	花岡小	1						1	2	4					6	10	
	豊井小					1			1				1			1	
中村小	1						1	2	3					5	8		
東陽小					1		1	2				1		7	8		
光市	室積小	1				1		2	4	5			1		9	15	
	島田小	1						1	2	2					2	4	
	上島田小	1						1	2	1					2	3	
	浅江小	1	1					1	3	6	2				5	13	
	光井小	1	1		1			1	4	7	1		1		3	12	
	三井小	1	1					1	3	4	1				1	6	
	周防小							1	1						1	1	
	三輪小	1							1	1						1	
岩田小	1							1	5						5		
計	39校	34	6		1	4		35	80	117	8		1	4	156	286	

《防府地域》

市町名	学校名	学級数							児童数								
		知的	肢体	病弱	弱視	難聴	言語	情緒	計	知的	肢体	病弱	弱視	難聴	言語	情緒	計
山口市	宮野小	2						1	3	14						2	16
	大殿小	2		1		1		2	6	11		1		1		9	22
	白石小	1				1		2	4	4				4		9	17
	湯田小	2	1					2	5	10	2					13	25
	良城小	2						3	5	11						18	29
	大歳小	1	1					1	3	4	2					4	10
	平川小	2	1					1	4	10	2					8	20
	陶小	1						1	2	1						5	6
	名田島小	1							1	2							2
	二島小	1						1	2	1						2	3
	嘉川小	1						1	2	1						3	4
	興進小	1						1	2	1						3	4
	仁保小	1						1	2	1						2	3
	小鯖小							1	1							2	2
	大内小	1	1					2	4	5	1					9	15
	大内南小	1				1		2	4	7				1		10	18
	小郡小	1				1		2	4	6				2		10	18
	上郷小	1						1	2	4						3	7
	小郡南小	1	1					1	3	4	2					8	14
	秋穂小	1	1					1	3	2	1					3	6
	大海小	1	1					1	3	4	2					3	9
	阿知須小	1				1		1	3	5				2		4	11
	井関小	1						1	2	7						1	8
中央小	1							1	3							3	
島地小	1							1	2							2	
さくら小	1							1	2							2	
徳佐小	1							1	1							1	
防府市	富海小	1						1	2	2					1	3	
	牟礼小	1	1			1		1	4	3	1		3		3	10	
	牟礼南小	1						1	2	3					2	5	
	勝間小	1						1	2	2					4	6	
	松崎小	1						1	2	3					4	7	
	華浦小	1						1	2	2					5	7	
	新田小	1						1	2	5					5	10	
	中関小	1	1			1		1	4	7	3		1		5	16	
	華城小	1	1					1	3	5	2				8	15	
	佐波小	1				1		1	3	4			3		5	12	
	小野小	1							1	1						1	
	右田小	1						1	2	2					4	6	
玉祖小	1	1	1				1	4	1	1	1			1	4		
大道小	1	1					1	3	2	1				2	5		
計	41校	45	12	2		8		43	110	165	20	2		17	180	384	

《厚狭地域》

市町名	学 校 名	学級数							児童数								
		知的	肢体	病弱	弱視	難聴	言語	情緒	計	知的	肢体	病弱	弱視	難聴	言語	情緒	計
宇部市	東岐波小	1						1	2	5						2	7
	西岐波小	1						2	3	6						10	16
	恩田小	1						1	2	4						4	8
	上宇部小	1	1			1		1	4	4	1			1		4	10
	岬小	1	1			1		1	4	2	1			2		3	8
	見初小	1	1					1	3	2	1					3	6
	琴芝小	1	1					1	3	5	1					2	8
	神原小	1	1					1	3	6	1					2	9
	新川小	1		1				1	3	3		4				3	10
	鵜ノ島小	1						1	2	2						3	5
	藤山小	1						1	2	3						6	9
	厚南小	1						1	2	3						3	6
	原小	1							1	3							3
	二俣瀬小							1	1							1	1
	小野小							1	1							1	1
	常盤小	1	1					1	3	1	2					2	5
	小羽山小	1						1	2	2						2	4
	西宇部小	1						1	2	3						2	5
	川上小	1	1			1		1	4	2	2			1		5	10
	黒石小	1						1	2	3						3	6
吉部小	1							1	1							1	
船木小	1						1	2	2						1	3	
美祿市	伊佐小	1						1	2	1					1	2	
	大嶺小	1	1			1		1	4	3	1		1		3	8	
	城原小							1	1						1	1	
	麦川小	1						1	2							2	
	於福小	1						1	1							1	
	大田小	1						1	2	1					1	2	
	淳美小	1						1	1							1	
	秋吉小							1	1						1	1	
嘉万小							1	1						1	1		
山陽 小野田市	有帆小							1	1						3	3	
	高千帆小		1					2	3		1				10	11	
	高泊小							1	1						5	5	
	小野田小							1	1						3	3	
	須惠小							1	1						4	4	
	赤崎小							1	1						3	3	
	松原分校	2							2	13						13	
	本山小							1	1						7	7	
	厚狭小	1			1	1		1	4	5		1	1		8	15	
	厚陽小	1						1	2	1					3	4	
	出合小	1						1	2	5					3	8	
埴生小							1	1						2	2		
計	43校	31	9	1	1	5		39	86	95	11	4	1	6	121	238	

《 下 関 地 域 》

市町名	学 校 名	学級数							児童数								
		知的	肢 体	病 弱	弱 視	難 聴	言 語	情 緒	計	知的	肢 体	病 弱	弱 視	難 聴	言 語	情 緒	計
下関市	養 治 小	1						1	2	1						3	4
	文 関 小	1						2	3	2						12	14
	名 池 小					1		1	2				1			4	5
	王 江 小	1							1	2							2
	関 西 小							1	1							2	2
	桜 山 小	1						1	2	1						1	2
	神 田 小							1	1							4	4
	向 山 小	1	1					1	3	2	1					5	8
	生 野 小	1					1	1	3	4					1	7	12
	本 村 小	1						1	2	1						2	3
	西 山 小	1						1	2	1						2	3
	江 浦 小	1	1			1		1	4	7	3			1		5	16
	角 倉 小	1						1	2	2						3	5
	向 井 小	1				1		1	3	2			2			3	7
	小 月 小	1						1	2	4						5	9
	清 末 小	1						1	2	6						6	12
	王 司 小	1						1	2	2						2	4
	豊 浦 小	1						2	3	4						16	20
	勝 山 小	1						2	3	4						9	13
	川 中 小	1		1				1	3	3		1				4	8
	安 岡 小	1						1	2	2						6	8
	吉 見 小							1	1							4	4
	吉 母 小	1							1	1							1
	吉 田 小	1							1	3							3
	王 喜 小	1				1		1	3	1			2			4	7
	内 日 小				1			1	2				1			1	2
	山 の 田 小	1						1	2	3						5	8
	川 中 西 小	1						1	2	3						6	9
	垢 田 小	1						1	2	1						3	4
	長 府 小	1						1	2	7						6	13
	一 の 宮 小	1						1	2	5						5	10
	熊 野 小	1						2	3	3						10	13
豊 東 小	1	1					1	3	1	1					3	5	
岡 枝 小							1	1							3	3	
檜 崎 小							1	1							1	1	
豊 田 中 小	1							1	1							1	
西 市 小	1							1	2							2	
室 津 小							1	1							2	2	
誠 意 小	1						1	2	4						4	8	
川 棚 小	1						1	2	6						6	12	
小 串 小							1	1							1	1	
宇 賀 小	1							1	2							2	
神 玉 小							1	1							2	2	
阿 川 小	1						1	2	1						1	2	
滝 部 小							1	1							3	3	
計	45 校	34	3	1	2	3	1	43	87	94	5	1	3	4	1	171	279

《 萩 地 域 》

市町名	学 校 名	学級数							児童数								
		知的	肢体	病弱	弱視	難聴	言語	情緒	計	知的	肢体	病弱	弱視	難聴	言語	情緒	計
萩市	明 倫 小		1			1		1	3		3			1		6	10
	椿 東 小	1						1	2	2						5	7
	越ヶ浜 小	1						1	2	2						2	4
	椿 西 小							1	1							2	2
	白 水 小	1						1	2	1						1	2
	大 井 小							1	1							1	1
	見 島 小	1							1	2							2
	小 川 小	1						1	2	1						1	2
	多 磨 小	1						1	2	2						1	3
	むつみ 小							1	1							1	1
	育 英 小							1	1							1	1
	弥 富 小							1	1							1	1
	明 木 小							1	1							3	3
	佐々並 小	1							1	1							1
	紫 福 小							1	1							1	1
福 川 小							1	1							1	1	
長門市	通 小							1	1						2	2	
	仙 崎 小	1						1	2	4					5	9	
	深 川 小	1						2	3	3					9	12	
	向 陽 小							1	1						1	1	
	俵 山 小	1	1					1	3	1	1				2	4	
	明 倫 小	1						1	2	1					6	7	
	浅 田 小			1				1	2		1				4	5	
	日 置 小	1						1	2	2					4	6	
	神 田 小							1	1						1	1	
	油 谷 小		1					1	2		1				4	5	
向 津 具 小							1	1						2	2		
計	27 校	12	3	1		1		26	43	22	5	1		1	67	96	

(2) 中学校
《岩国地域》

市町名	学校名	学級数							生徒数								
		知的	肢体	病弱	弱視	難聴	言語	情緒	計	知的	肢体	病弱	弱視	難聴	言語	情緒	計
岩国市	通津中							1	1							2	2
	岩国中	1	1					1	3	3	1					5	9
	麻里布中	1						1	2	1						2	3
	川下中	1	1					1	3	3	1					3	7
	灘中	1						1	2	3						3	6
	東中	1						1	2	4						1	5
	平田中	1						1	2	3						4	7
	岩国西中	1						1	2	2						1	3
	由宇中	1						1	2	3						3	6
	玖珂中							1	1							3	3
	周東中	1						2	3	5						10	15
	錦中							1	1							2	2
	美川中	1							1	1							1
美和中	1							1	1							1	
和木町	和木中							1	1							1	
計	15校	11	2					14	27	29	2				40	71	

《柳井地域》

市町名	学校名	学級数							生徒数								
		知的	肢体	病弱	弱視	難聴	言語	情緒	計	知的	肢体	病弱	弱視	難聴	言語	情緒	計
柳井市	柳井中	2						2	4	10						13	23
	柳井西中	1						1	1							1	
	柳井南中							1	1						1	1	
周防大島町	久賀中							1	1						1	1	
	大島中	1						1	2	1					1	2	
	東和中							1	1						4	4	
安下庄中	1							1	1						1		
上関町	上関中	1						1	2	1					2	3	
田布施町	田布施中	1						1	2	3					1	4	
平生町	平生中					1		1	2				1		1	2	
計	10校	7				1		9	17	17			1		24	42	

《周南地域》

市町名	学校名	学級数							生徒数								
		知的	肢体	病弱	弱視	難聴	言語	情緒	計	知的	肢体	病弱	弱視	難聴	言語	情緒	計
周南市	太華中	1				1		1	3	6				1		8	15
	岐陽中	1						1	2	6					3	9	
	住吉中					1		1	2				1		3	4	
	菊川中							1	1						2	2	
	桜田中	1						1	2	1					1	2	
	須々万中	1				1		1	3	1				2	2	5	
	周陽中	1						1	2	2					6	8	
	秋月中							1	1						3	3	
	富田中	1						1	2	2					2	4	
	福川中	1						1	2	2					2	4	
	熊毛中	1						1	2	1					8	9	
	鹿野中	1							1	1						1	
下松市	下松中	1						1	2	2					4	6	
	久保中	1						1	2	2					8	10	
	末武中	1						1	2	3					6	9	
光市	室積中	1						1	2	4					4	8	
	光井中	1						1	2	2					3	5	
	浅江中	1						1	2	8					3	11	
	島田中	1	1					1	3	2	1				2	5	
大和中							1	1						1	1		
計	20校	16	1			3		19	39	45	1			4	71	121	

《防府地域》

市町名	学校名	学級数							生徒数								
		知的	肢体	病弱	弱視	難聴	言語	情緒	計	知的	肢体	病弱	弱視	難聴	言語	情緒	計
山口市	宮野中	1						1	2	5						2	7
	大殿中	1							1	7							7
	白石中	1			1	1		2	5	2			1	3		9	15
	湯田中	1						1	2	4						8	12
	鴻南中	1						1	2	5						4	9
	川西中								1	1						2	2
	瀧上中		1						1		1						1
	仁保中	1							1	2	2					1	3
	大内中	1							1	2	6					6	12
	平川中	1				1		1	3	7				1		4	12
	小郡中	1							1	2	6					6	12
	秋穂中								1	1						2	2
	阿知須中	1							1	2	5					3	8
	徳地中	1							1	2	1					1	2
	阿東中	1							1	1	1						1
	阿東東中	1							1	2	2					1	3
	防府市	国府中	1						1	2	1					3	4
桑山中		1				1			2	2			1			3	
華陽中		1							2	3					4	7	
華西中									1	1					1	1	
佐波中									1	1					3	3	
小野中									1	1					1	1	
右田中		1							1	2	2				3	5	
大道中					1			1	2				1	1	2		
大牟礼中	1							1	2	1				2	3		
計	25校	18	1		1	4		22	46	62	1		1	6	67	137	

《厚狭地域》

市町名	学校名	学級数							生徒数								
		知的	肢体	病弱	弱視	難聴	言語	情緒	計	知的	肢体	病弱	弱視	難聴	言語	情緒	計
宇部市	東岐波中	1				1		1	3	2				1		6	9
	西岐波中	1						1	2	2					3	5	
	常盤中	1				1		1	3	4				4	6	14	
	上宇部中	1						1	2	3					1	4	
	神原中	1	1					1	3	4	2				1	7	
	桃山中	1						1	2	4					1	5	
	藤山中	1						1	2	3					4	7	
	厚南中	1						1	2	4					6	10	
	厚東中							1	1						1	1	
	小野中							1	1						2	2	
	川上中	1						1	2	2					3	5	
	黒石中	1						1	2	4					3	7	
楠中	1							1	3						3		
美祿市	伊佐中	1						1	2	1					1	2	
	大嶺中	1						1	2	3					3	6	
	豊田前中	1				1			2	1			1			2	
	美東中							1	1						2	2	
	秋芳南中							1	1						2	2	
山陽小野田市	高千帆中							2	2						13	13	
	小野田中							1	1						7	7	
	童王中							1	1						5	5	
	松原分校	2							2	14						14	
	厚狭中	1	1					1	3	3	2				1	6	
	埴生中				1	1		1	3				1	1	2	4	
厚陽中	1							1	2						2		
計	25校	18	2		1	4		22	47	59	4		1	7	73	144	

《下関地域》

市町名	学校名	学級数							生徒数							
		知的	肢体	病弱	弱視	難聴	言語	情緒	計	知的	肢体	病弱	弱視	難聴	言語	情緒
下関市	日新中	1						1	2	4					6	10
	向洋中		1						1		3					3
	文洋中	1						1	2	5					3	8
	名陵中							1	1						6	6
	東部中	1						1	2	7					2	9
	長府中	1						1	2	2					3	5
	勝山中	1							1	2						2
	川中中	1						1	2	2					5	7
	安岡中	1						1	2	1					3	4
	吉見中	1							1	1						1
	彦島中	1	1					1	3	5	1				3	9
	玄洋中	1						1	2	2					1	3
	木屋川中	1							1	2						2
	内日中							1	1						1	1
	山の田中	1	1					1	3	3	1				5	9
	垢田中	1						1	2	2					1	3
	長成中	1						1	2	5					1	6
	菊川中	1	1						2	1	2					3
	豊田中	1							1	2						2
	豊洋中	1							1	2						2
夢が丘中	1						1	2	2					1	3	
豊北中	1				1			2	2				1		3	
計	22校	19	4			1		14	38	52	7			1	41	101

《萩地域》

市町名	学校名	学級数							生徒数								
		知的	肢体	病弱	弱視	難聴	言語	情緒	計	知的	肢体	病弱	弱視	難聴	言語	情緒	計
萩市	越ヶ浜中							1	1							1	1
	木間中	1							1	1							1
	萩東中	1						1	2	3						3	6
	萩西中	1	1					1	3	1	1					2	4
	田万川中							1	1							1	1
	むつみ中							1	1							1	1
長門市	仙崎中	1						1	2	3						2	5
	深川中	1				1		1	3	3			2		1	6	
	俵山中	1						1	2	2					2	4	
	三隅中	1						1	2	1					3	4	
	日置中	1						1	2	1					1	2	
	菱海中							1	1						1	1	
阿武町	阿武中	1						1	2	1					2	3	
計	13校	9	1			1		12	23	16	1			2		20	39

15 通級による指導の状況

(1) 通級指導教室

地区	市町名	学校名 (小学校)	通級児童数	学校名 (中学校)	通級生徒数
岩国	岩国市	麻里布	58	麻里布	6
		東	22	東	1
		高森	10	平田	3
		平田	6		
柳井	柳井市	柳井	45	柳井	16
	周防大島町	島中	6		
	田布施町	麻郷	5	田布施	12
	平生町	平生	24		
周南	周南市	徳山	57	岐陽	5
		久米	9	熊毛	3
		富田東	42	富田	6
		勝間	36		
	下松市	下松	87	下松	16
	光市	室積	38	室積	14
		光井	50		
浅江		29			
防府	山口市	白石	43	白石	8
		湯田	26	鴻南	8
		良城	36		
		大歳	27		
		平川	27		
		大内南	31		
		小郡	19		
		小郡南	63		
	防府市	佐波	34	佐波	16
		華浦	27		
厚狭	宇部市	岬	20	神原	4
		恩田	6	東岐波	8
		東岐波	10	常盤	0
		新川	8		
		厚南	10		
	美祢市	大嶺	30	大嶺	14
	山陽小野田市	小野田	31	小野田	7
		厚狭	52	厚狭	6
下関	下関市	名池	105	日新	18
		豊浦	92		
		誠意	38		
		江浦	43		
萩	萩市	明倫	50	萩東	22
		椿東	29	萩西	14
	長門市	仙崎	36	仙崎	5
計		(41校)	1,417	(23校)	212

(小学校・・・自校通級 819人、他校通級 598人)

(中学校・・・自校通級 174人、他校通級 38人)

(2) 特別支援学級への通級

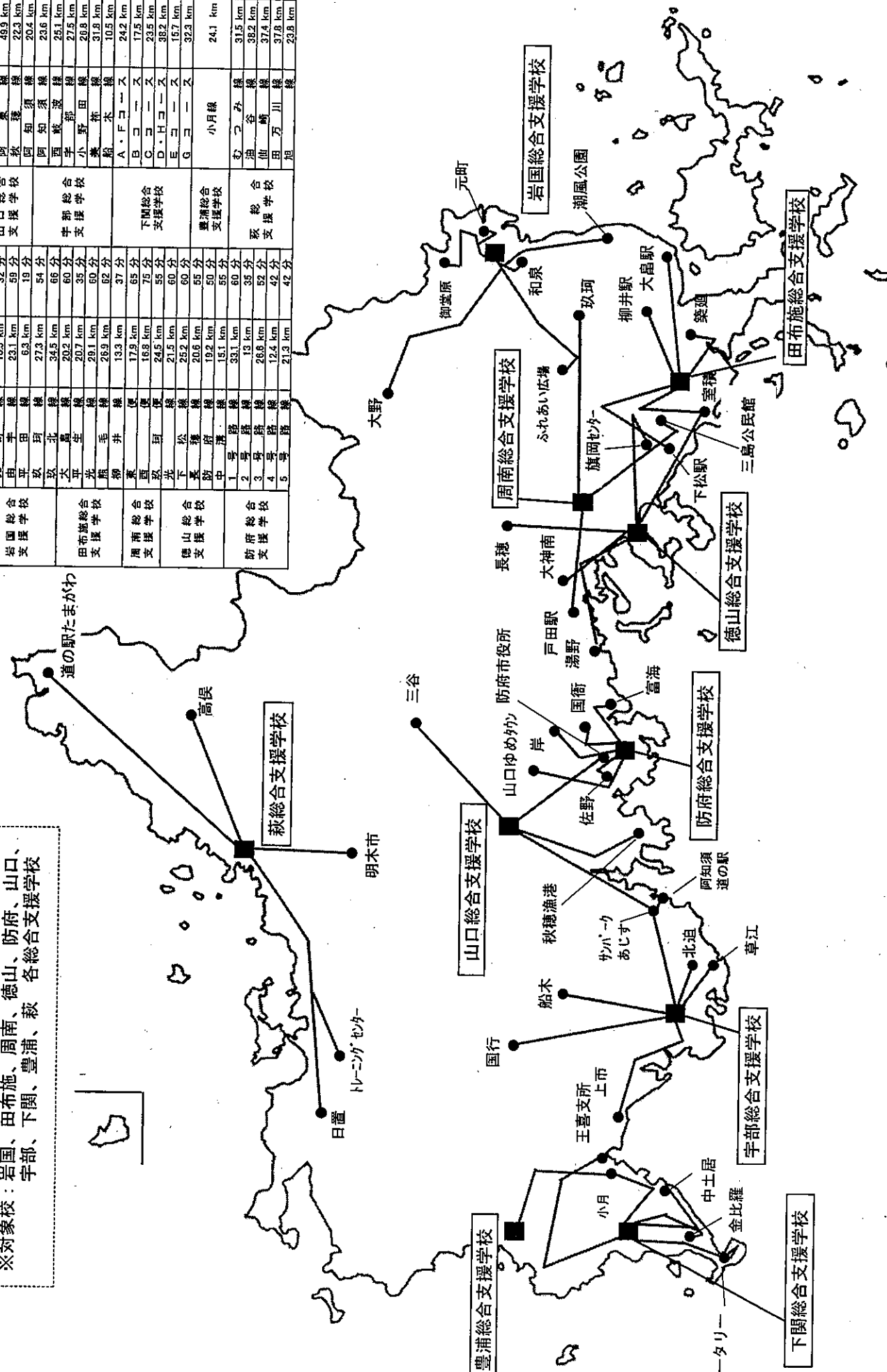
地区	市町名	学校名 (小学校)	児童生徒数
計		(校)	

(自校通級 人)

16 通学バス運行状況

※対象校：岩国、田布施、周南、徳山、防府、山口、各総合支援学校
宇部、下関、豊浦、萩

学校名	路線名	運行距離	運行時間	学校名	路線名	運行距離	運行時間
岩国総合支援学校	関ヶ原線	20.9 km	60分	山口総合支援学校	防府線	22.9 km	70分
岩国総合支援学校	元町線	10.5 km	32分	山口総合支援学校	阿波線	49.9 km	95分
岩国総合支援学校	由平線	23.1 km	59分	山口総合支援学校	須賀線	22.3 km	65分
岩国総合支援学校	早田線	63 km	19分	山口総合支援学校	須賀線	20.4 km	60分
岩国総合支援学校	玖珂線	27.3 km	54分	山口総合支援学校	須賀線	23.6 km	75分
岩国総合支援学校	北線	34.5 km	66分	山口総合支援学校	須賀線	25.1 km	70分
岩国総合支援学校	大平線	20.2 km	60分	山口総合支援学校	須賀線	27.5 km	66分
岩国総合支援学校	北線	20.7 km	35分	山口総合支援学校	須賀線	26.8 km	68分
岩国総合支援学校	北線	29.1 km	60分	山口総合支援学校	須賀線	31.8 km	65分
岩国総合支援学校	毛井線	26.9 km	62分	山口総合支援学校	須賀線	10.5 km	35分
岩国総合支援学校	柳井線	13.3 km	37分	山口総合支援学校	須賀線	24.2 km	69分
岩国総合支援学校	便便線	17.9 km	65分	山口総合支援学校	須賀線	17.5 km	55分
岩国総合支援学校	便便線	16.8 km	75分	山口総合支援学校	須賀線	23.5 km	65分
岩国総合支援学校	便便線	24.5 km	55分	山口総合支援学校	須賀線	38.2 km	65分
岩国総合支援学校	便便線	21.5 km	60分	山口総合支援学校	須賀線	15.7 km	48分
岩国総合支援学校	便便線	25.2 km	60分	山口総合支援学校	須賀線	32.3 km	78分
岩国総合支援学校	便便線	20.6 km	55分	山口総合支援学校	須賀線	24.1 km	55分
岩国総合支援学校	便便線	19.2 km	50分	山口総合支援学校	須賀線	31.5 km	54分
岩国総合支援学校	便便線	15.1 km	55分	山口総合支援学校	須賀線	38.2 km	79分
岩国総合支援学校	便便線	33.1 km	60分	山口総合支援学校	須賀線	37.4 km	78分
岩国総合支援学校	便便線	13 km	35分	山口総合支援学校	須賀線	31.8 km	50分
岩国総合支援学校	便便線	26.6 km	52分	山口総合支援学校	須賀線	23.8 km	48分
岩国総合支援学校	便便線	12.4 km	42分	山口総合支援学校	須賀線		
岩国総合支援学校	便便線	21.3 km	42分	山口総合支援学校	須賀線		



1.7 特別支援学校、関連児童福祉施設・病院の所在地

[H26. 5. 1 現在]

