

防災クイズ⑧ 【地震編】

Q1 地震はどうして発生するのですか？

- ① 地球を覆うプレートが動いていく（ずれていく）から。
- ② ナマズが暴れたから。
- ③ 世界のどこかで、自然破壊がおきているから。



Q2 震度は地震の揺れの大きさを表します。地震が発生したとき、「震度」を決定しているのはどこですか？

- ① 気象庁
- ② 警察庁
- ③ 消防庁

Q3 「震度」は、日本では何段階に分けてありますか？

- ① 8段階
- ② 10段階
- ③ 12段階

Q4 「震度0」とは、どのような地震の揺れのことですか？

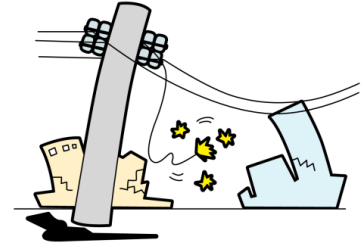
※「震度」とは、地震の揺れの大きさを表すものです。

- ① 人は揺れを感じず、地震計にも記録されない地震の揺れのこと。
- ② 人は揺れを感じないが、地震計に記録される地震の揺れのこと。
- ③ 一部の人は揺れを感じ、地震計にも記録される地震の揺れのこと。



Q5 「緊急地震速報」は、震度がいくつ以上の地震が予想されたときに発表されますか？

- ① 震度3以上
- ② 震度4以上
- ③ 震度5弱以上



Q6 地震には、「活断層型」と「海溝型」の二つのタイプがあります。「阪神・淡路大震災」と「東日本大震災」は、どのタイプですか？

- ① 「阪神・淡路大震災」は「活断層型」、「東日本大震災」は「海溝型」の地震
- ② 「阪神・淡路大震災」は「海溝型」、「東日本大震災」は「活断層型」の地震
- ③ どちらも「海溝型」の地震

Q7 「マグニチュード」が1増えた場合、地震波のエネルギーは約何倍になりますか？

- ① 約2倍
- ② 約32倍
- ③ 約52倍

Q8 世界で最も深い「海溝（海洋プレートが沈み込んでいる場所）」は、何海溝ですか？

- ① 日本海溝
- ② フィリピン海溝
- ③ マリアナ海溝



防災クイズ⑨ 【台風・高潮編】

Q 1 台風と呼ばれるのは、最大風速がおよそ秒速何m以上の熱帯低気圧のことですか？

- ① 秒速 15m以上
- ② 秒速 17m以上
- ③ 秒速 20m以上

Q 2 台風の目について、正しいのはどれですか？

- ① 台風の目の中は、風や雨が穏やかなことがある。
- ② 台風の中心なので、猛烈な風が吹いている。
- ③ 台風の風は台風の目から吹いている。

Q 3 天気予報のニュース等で聞く「猛烈な風」とは、秒速何mの風のことですか？

- ① 秒速 15m～秒速 20m
- ② 秒速 20m～秒速 30m
- ③ 秒速 30m以上



Q 4 天気予報のニュース等で聞く「超大型（非常に大きい）の台風」とは、どんな台風ですか？

- ① 強風域（風速 15m/s 以上）の半径が約 200 k m～約 500 k mの台風
- ② 強風域（風速 15m/s 以上）の半径が約 500 k m～約 800 k mの台風
- ③ 強風域（風速 15m/s 以上）の半径が約 800 k m以上の台風

Q5 台風の説明で、正しいのはどれですか？

- ① 台風が最も発生する海域は、赤道付近～北緯20度である。
- ② 台風は前線を伴っている。
- ③ 台風の影響で雪が降ることもある。

Q6 台風の名前は、どのようにして付けるのですか？

- ① 台風の発生を最初に発見した国
- ② 台風が発生した場所に一番近い国
- ③ あらかじめ決まっている。

Q7 台風が日本列島に上陸しなかった年がありますか？

- ① 毎年、必ず台風は上陸している。
- ② 2000年は台風が上陸しなかった。
- ③ 過去（1950年以降）、台風が上陸しなかった年が10回ある。

Q8 1年を通じて高潮が発生しやすい時期は、いつですか？

- ① 3月
- ② 6月
- ③ 9月



防災クイズ⑩

【避難行動編】

Q1 非常用備蓄品は、最低何日分用意しておけばよいですか？

- ① 1日分
- ② 3日分
- ③ 10日分

Q2 一人の人間が一日に必要な飲料水は、どれぐらいの量ですか？

- ① 3L
- ② 7L
- ③ 10L



Q3 山中にいるときに地震が発生したら、どうしますか？

- ① 少しでも高いところに登る。
- ② 急いで山から降りる。
- ③ 急な斜面から離れるよう横に移動する。

Q4 歩道橋を歩いているときに地震が発生したら、どうしますか？

- ① 急いで降りる。
- ② 歩道橋は頑丈なので、普段どおり渡る。
- ③ その場に座って手すりや柵をつかみ、揺れが収まってから降りる。



Q5 車に乗っているときに地震が発生したら、どうしますか？

- ① ゆっくり目的地まで、車に乗っていく。
- ② 歩いて避難している人を乗せる。
- ③ 車を左側に止めて、情報収集を行う。



Q6 地下街にいるときに地震が発生したら、どうしますか？

- ① 慌てて動かず、落ち着いて様子を見る。
- ② 急いで地上に出る。
- ③ まず 119 番に通報して、消防車を要請する。

Q7 大地震が発生したときは、安全な場所に避難することが大切です。次の中で、一番安全な避難場所はどこですか？

- ① ガソリンスタンド
- ② 海岸
- ③ コンビニエンスストア

Q8 「東日本大震災」のとき、連絡がとりやすかった通信手段はどれですか？

- ① 固定電話
- ② 電子メール
- ③ 携帯電話



防災クイズ⑪

【防災一般編】

Q 1 山口県内の土砂災害警戒区域は、全国的に見て多いですか？

- ① 多い
- ② 少ない
- ③ 同じくらい

Q 2 土石流は、大量の土・石・砂などが長雨や集中豪雨などの大量の水と混じり合って、ものすごい勢いで流れてくるものです。土石流は、どのくらいのスピードで流れてきますか？

- ① 歩く速度
- ② 走る速度
- ③ 車の速度



Q 3 砂防ダム役割は何ですか？

- ① 土石流から町を守る。
- ② 雨水をためる。
- ③ 発電する。

Q 4 「南海トラフ」を震源とする巨大地震が発生したとき、山口県にどのような影響があると想定されていますか？

- ① 全く影響はない。
- ② 最大震度3、津波なし。
- ③ 最大震度6強、3.8mの津波あり。

Q5 陸に上がった津波の速さは、どれぐらいですか？

- ① 1秒間に約3m進む。
- ② 1秒間に約10m進む。
- ③ 1秒間に約50m進む。

Q6 「竜巻」について、正しいのはどれですか？

- ① 積乱雲に伴う強い上昇気流により発生する激しい渦巻
- ② 竜巻は、台風の種類
- ③ 竜巻は夏に発生する現象のこと

Q7 気象庁は、「竜巻注意情報」を竜巻発生の可能性の高い何時間前に発表しますか？

- ① 約5～6時間前
- ② 約2～3時間前
- ③ 約0～1時間前

Q8 日本での竜巻の発生は、年間どれぐらいですか？

- ① 約5件
- ② 約25件
- ③ 約50件



防災クイズ⑫

【防災一般編】

Q1 「防災の日」は、何月何日ですか？

- ① 1月17日
- ② 3月11日
- ③ 9月1日



Q2 「ライフライン」とは、どういう意味ですか？

- ① 水や食料などの備蓄食
- ② 電気、ガス、水道など、生活するのに不可欠なもの
- ③ 事故やケガに備える救命道具

Q3 「阪神・淡路大震災」の発生から1か月間、被災地で活動したボランティアの人数は、1日当たり約何人だったでしょうか？

- ① 約5千人
- ② 約1万人
- ③ 約2万人

Q4 阪神・大震災では、3万人以上の人々が、がれきの下などから救助されました。その中で、家族や地域の人々の協力によって救助された人は、何人いますか？

- ① 約9千人
- ② 約1万5千人
- ③ 約2万4千人



Q5 消防署の地図記号は、どれですか？

- ① Y
- ② ⊗
- ③ ⊕



Q6 火災に巻き込まれたとき、ビニール袋はどのように使えばよいですか？

- ① 膨らませて頭にかぶり、頭を守る。
- ② バケツ代わりにして、水を入れて火にかけて消火する。
- ③ 煙の中ではビニール内で呼吸する。

Q7 消火器がないときに天ぷら油の火を消す方法として、間違っているのはどれですか？

- ① 水をかける。
- ② 鍋のふたをかぶせる。
- ③ 砂をかける。



Q8 消火器の使用期限は、一般的に何年ですか？

- ① 3年
- ② 5年
- ③ 7年

