

やまぐち暮らし | スタート!! オンライン移住相談

山口県には海も、山も、美味しい食もある暮らしが待っています。恵まれた土地の恩恵を日々感じることで、都会では味わうことのできない生活に、心惹かれるのではないでしょうか。また、雄大な自然を身近に感じながらも、程よい街暮らしを選ぶこともできます。



オンライン相談

下記の URL から予約をお願いします。
(随時受付)

ご相談フォーム

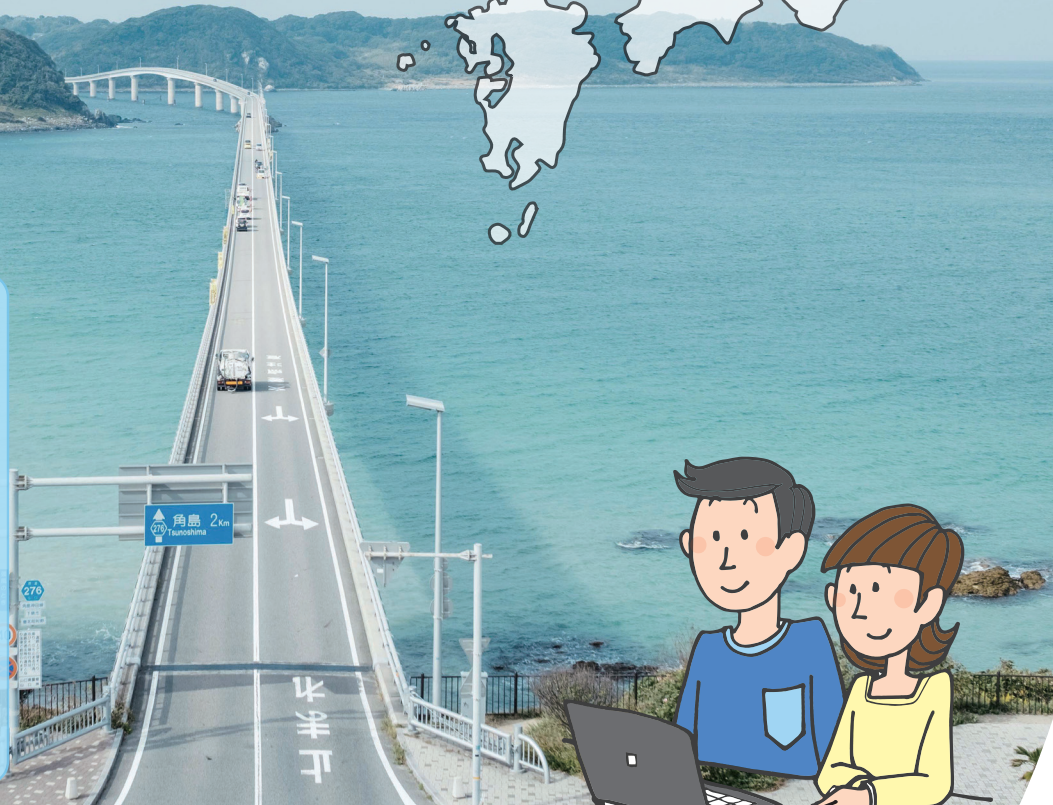
<https://smout.jp/event/online-ijuu-center>



オンライン相談時間

平日 9:00~21:00
(最終相談開始 20:00)

土日 10:00~18:00
(最終相談開始 17:00)



オンライン相談の流れ



1 予約の申し込み

上記のご相談フォームからお申し込みください。



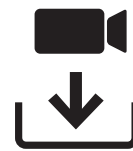
2 予約の確定

メールで日程を調整の上、予約を確定します。



3 オンライン相談招待

オンライン相談の招待メールが届きます。



4 アプリをダウンロード

招待URLをクリックして事前にアプリをダウンロードしておきます。(2回目以降は不要です)



5 オンライン相談

時間になりましたらアプリを立ち上げオンライン相談をします。

オンライン移住相談問い合わせ先

やまぐち暮らし東京支援センター

TEL : **03-6273-4887**

メール: yamaguchi@furusatokaiki.net

開館時間 10:00~18:00

※月曜日、祝日、お盆、年末年始は休み



【事務局】

「住んでみいね!ぶちええ山口」県民会議

(山口県総合企画部中山間地域づくり推進課)

〒753-8501 山口市滝町1-1 TEL: 083-933-2546(直通)

メール: uji-turn@pref.yamaguchi.lg.jp

住んでみいね!
ぶちええ山口

海も、山も、美味しい食もある暮らし
山口県 YY! ターン (UJI ターン) 支援サイト
<https://www.ymg-uji.jp/>