

POSTCARD

しま
ポストカード島第7弾



ISLAND 7

2020年
11月14日 SAT

午前の部 10:00~
午後の部 13:30~
(受付は各回 30分前から)

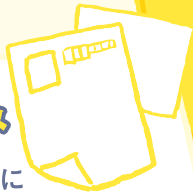
2020年
11月15日 SUN

定員：各島につき

8名

絵てがみ

ハガキいっぱい
絵を描いて思いを伝えよう



筆あそび

文字を絵にイメージして
書いてみよう



水彩画

淡い色合いで光を描いてみよう



パステル画

パステルを使って、
あなたの心模様を描いてみよう



参加無料
要申込

お申込方法

<https://aiav.jp>



秋吉台国際芸術村ホームページ イベント情報から

お電話 **0837-63-0020**

ご来場の際は感染症対策にご協力をお願いします。

会場 / 受付：秋吉台国際芸術村内 ギャラリー、研修室 1

対象年齢：どなたでも 未就学のお子さまも参加できます(保護者同伴)

問合せ先：秋吉台国際芸術村

〒754-0511 山口県美祿市秋芳町秋吉 50 TEL：0837-63-0020 Email：info@aiav.jp

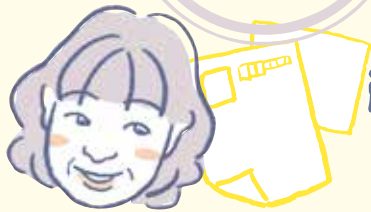
主催：公益財団法人山口きらめき財団秋吉台国際芸術村

後援：山口県、山口県教育委員会、美祿市、美祿市教育委員会、山口県文化連盟

14日
SAT

POSTCARD
ISLAND

15日
SUN



絵てがみ

講師：阿部文枝

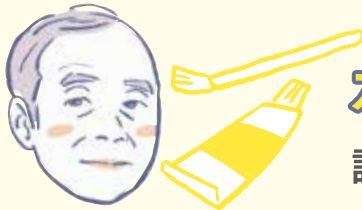
"ヘタでいいヘタがいい"を合言葉に、心を伝える日本絵手紙協会の絵手紙を楽しみます。手紙に絵があったらこんなに楽しくて嬉しいを実感しましょう♪



筆あそび

講師：村上真実

昔の人たちは、形を絵にして、それから文字を作ってきました。筆あそびの島で、文字を絵のように想像して自由に書くことは、とても楽しいです。皆さまも挑戦してみませんか？



水彩画

講師：酒迎則和

光を表現するため、紙の白地を描きのこす…透明水彩の醍醐味です!! 透明感の有る、さわやかなオリジナルポストカードを描きましょう。

持参物：エンピツ(2B以上)、消しゴム、絵画用具



パステル画

講師：藤井元康

パステルを使って、指先で色にふれながら、記念の一枚を描いていきます。好きな色を使い、自由に描いていくことで、ストレス発散や心身のバランスを整える効果があります。ぜひ童心に返り、楽しいひと時を過ごしていただければと思います。

持参物：パステル(100円ショップの物で可)、カッター

持参物については、感染症対策のためできるだけご持参ください。
お持ちで無い場合は、ご相談ください。

ポストカードを描いて応募しよう!

「ポスコン?!2021」

参加無料

応募締切

2020年11月27日 (Fri)

ポストカードに自由に表現して、是非芸術村までお送りください。
すべての作品をギャラリーに展示します。今回のワークショップで作った作品もそのまま応募できます。
一人最大3点まで。団体応募は一人1点まで。



感染症拡大防止対策について

秋吉台国際芸術村では感染症拡大防止対策として、下記に例示する対策を行っております。チケットご予約にあたっては、「感染症拡大防止対策について」(<https://aiav.jp/14401/>)をご一読いただき、内容についてご理解いただいた上でお申込みください。

ご入場いただいた全ての皆様に
氏名及び緊急連絡先をお伺いいたします。

お預かりした個人情報、
当該イベントの来場者から感染者が
発生した場合など必要に応じて
保健所等の公的機関へ
提供される場合があります。



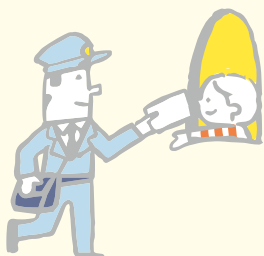
イベント当日は、検温を実施いたします。
検温の結果、37.5度以上の場合
ご入場をお断りいたします。



感染予防のため、ご来場の皆様には
咳エチケット、マスク着用、
手洗い/手指の消毒をお願いいたします。



その他、諸注意について、秋吉台国際芸術村ホームページの最新情報をご確認ください。



AKIYOSHIDAI INTERNATIONAL ART VILLAGE

秋吉台国際芸術村

〒754-0511 山口県美祿市秋芳町秋吉50
TEL: 0837-63-0020 FAX: 0837-63-0021
ウェブサイト: <https://aiav.jp>
e-mail: info@aiav.jp

■交通アクセス

- 山口宇部空港から車で約1時間
- 中国自動車道美祿ICから車で15分
- 中国自動車道小郡ICから車で30分
- JR新山口駅から車で40分
- 小郡菟道踏秋吉台ICから車で5分
- JR新山口駅から東萩行きバスで
大田中央バス停下車、タクシーで5分
- JR新山口駅から秋芳洞行きバスで
秋芳洞バス停下車、タクシーで5分



<https://aiav.jp/14401/>
感染症拡大防止対策について