

山口県景気動向指数
INDEXES OF BUSINESS CONDITIONS

— 令和3年2月分 —

令和3年4月

山口県総合企画部

統計分析課

景気動向指数

—令和3年2月分—

目次

1	C I 先行指数の動向	1
2	C I 一致指数の動向	2
3	C I 遅行指数の動向	3
4	C I 時系列グラフ	4
5	C I 時系列表	5
6	個別系列の数値	6
7	(参考) D I 変化方向表	9
8	(参考) D I 時系列グラフ	10
9	(参考) D I 時系列表	11
10	(参考) 累積D I 時系列表	12
11	(参考) 累積D I グラフ	13

(使用上の注意)

- ・未発表の系列がある月については、現時点で得られる値のみで求めた。

山口県景気動向指数についての問い合わせ先

○山口県総合企画部統計分析課調査分析班

T E L 083-933-2663

F A X 083-933-2669

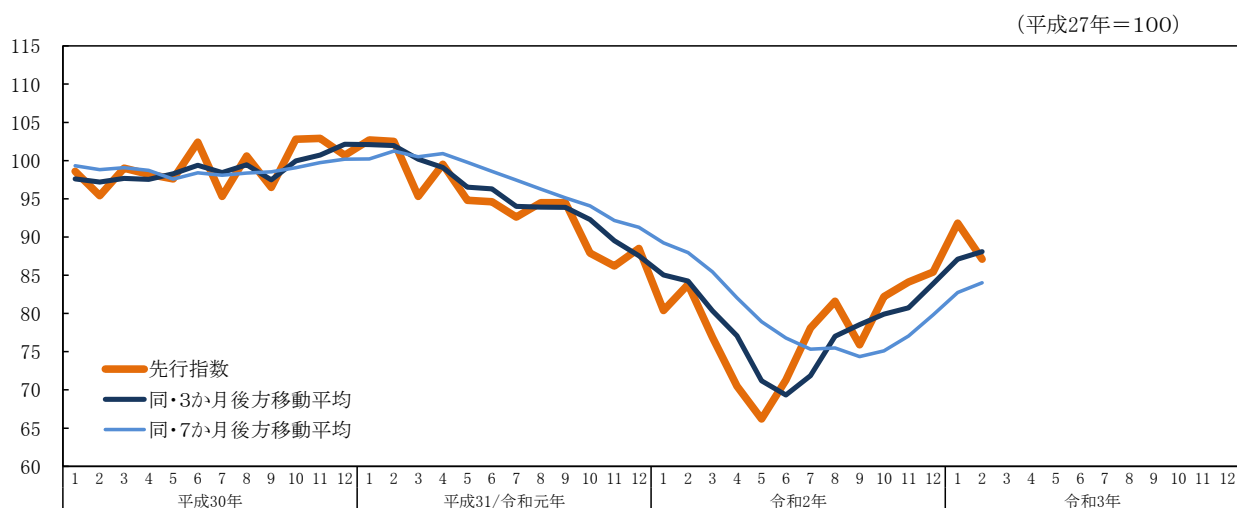
E-mail a12500@pref.yamaguchi.lg.jp

○この資料は、インターネットでもご覧いただけます。

https://www.pref.yamaguchi.lg.jp/cms/a12500/keizai/composite_index.html

1 CI先行指数の動向

①先行指数の推移



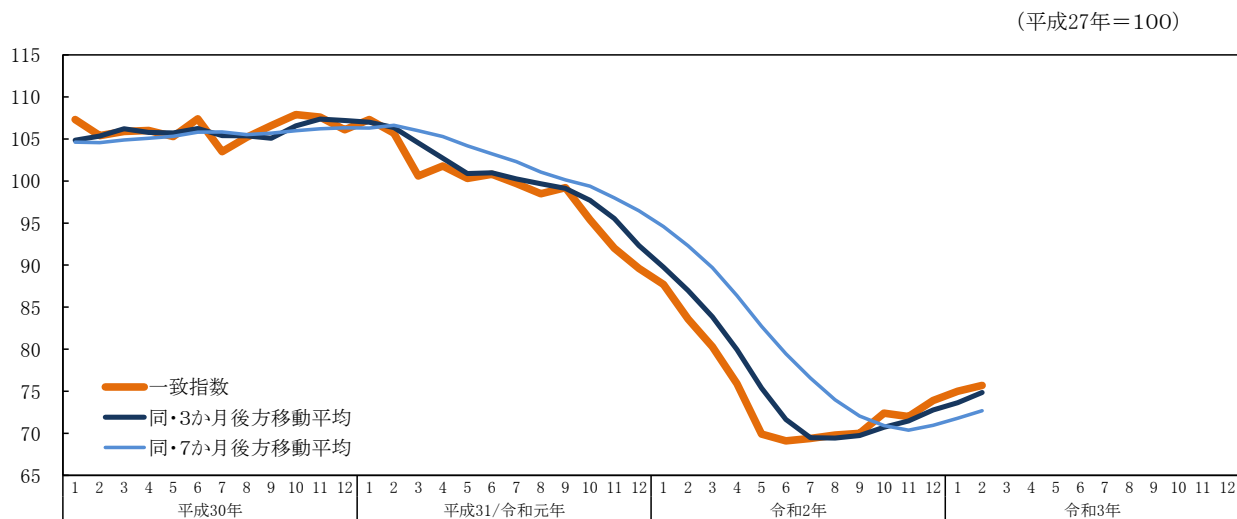
②先行指数採用系列の寄与度

		令和2年				令和3年	
		9月	10月	11月	12月	1月	2月
CI先行指数		75.9	82.2	84.1	85.4	91.8	87.1
	前月差(ポイント)	-5.7	6.3	1.9	1.3	6.4	-4.7
L1 入職率(製造業)	前月差	-0.29	0.05	0.01	0.04	0.46	-0.36
	寄与度	-1.23	0.24	0.08	0.25	2.28	-1.79
L2 新規求人数(除く学卒)	前月比伸び率(%)	0.3	5.7	-5.0	0.1	6.3	-5.3
	寄与度	0.13	1.43	-1.27	0.10	1.78	-1.47
L3 生産財生産指数	前月比伸び率(%)	-5.9	-0.3	7.7	5.9	-0.9	-4.1
	寄与度	-2.38	-0.01	2.79	2.53	-0.39	-1.87
L4 乗用車新車登録台数	前月比伸び率(%)	-0.4	8.5	-2.9	-5.7	8.0	-8.4
	寄与度	-0.09	1.88	-0.79	-1.48	2.00	-2.36
L5 鋳工業在庫率指数	前月差	4.2	-11.2	-7.5	7.3	-9.5	5.1
	寄与度 (逆サイクル)	-0.69	2.19	1.51	-1.44	2.02	-1.06
L6 新設住宅着工床面積	前月比伸び率(%)	-1.7	-31.3	40.4	31.0	-17.9	43.5
	寄与度	-0.06	-1.85	1.83	1.44	-1.11	2.03
L7 企業倒産件数	前月比伸び率(%)	60.0	-62.5	66.7	0.0	40.0	-57.1
	寄与度 (逆サイクル)	-1.03	2.03	-1.18	-0.01	-0.85	2.00
L8 貸出残高(全国銀行、信用金庫)	前月差	-0.1	0.5	-0.8	-0.1	0.6	-0.2
	寄与度	-0.12	0.52	-0.92	-0.12	0.71	-0.26
一致指数トレンド成分	寄与度	-0.23	-0.11	-0.10	-0.05	0.01	0.06
3か月後方移動平均		78.5	79.9	80.7	83.9	87.1	88.1
	前月差(ポイント)	1.53	1.37	0.83	3.17	3.20	1.00
7か月後方移動平均		74.4	75.1	77.1	79.8	82.7	84.0
	前月差(ポイント)	-1.13	0.76	1.94	2.74	2.93	1.29

(注) 逆サイクルとは、指数の上昇、下降が景気の動きと反対になることをいう。「L5 鋳工業在庫率指数」及び「L7 企業倒産件数」は逆サイクルとなっており、したがって、指数の前月差がプラスになれば、CI先行指数に対する寄与度のマイナス要因となり、逆に前月差がマイナスになれば、プラス要因になる。

2 CI一致指数の動向

①一致指数の推移



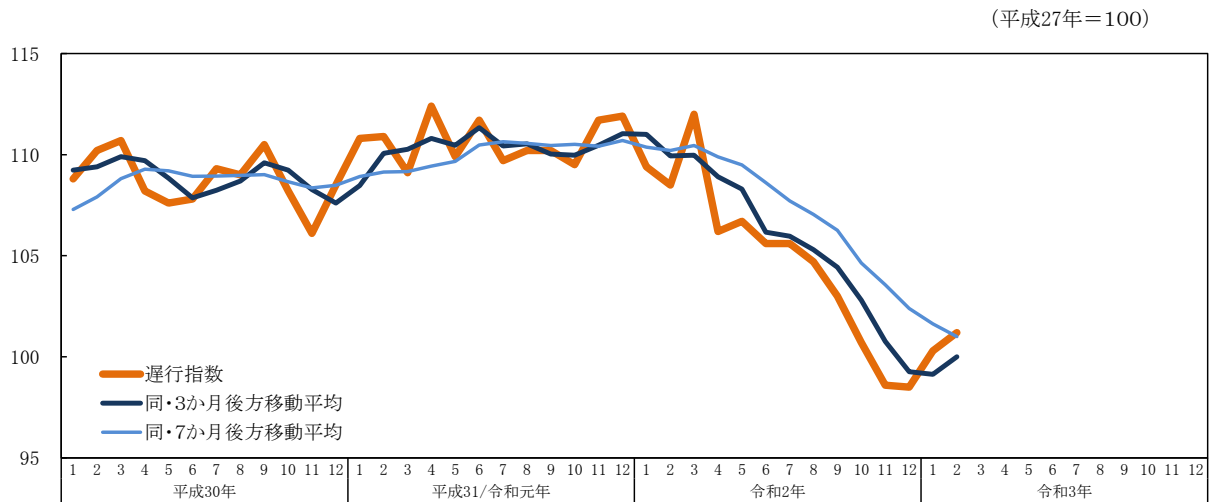
②一致指数採用系列の寄与度

		令和2年				令和3年	
		9月	10月	11月	12月	1月	2月
CI一致指数	前月差(ポイント)	70.0	72.4	72.0	73.9	75.0	75.7
	寄与度	0.2	2.4	-0.4	1.9	1.1	0.7
C1 所定外労働時間指数(製造業)	前月比伸び率(%)	5.3	1.9	2.1	1.4	0.9	0.6
	寄与度	0.73	0.27	0.31	0.20	0.14	0.09
C2 雇用保険受給者実人員	前月比伸び率(%)	-0.8	-0.4	-1.1	-1.6	2.7	-1.2
	寄与度 (逆サイクル)	0.20	0.09	0.28	0.44	-0.74	0.34
C3 有効求人倍率(除く学卒)	前月差	0.01	0.02	-0.01	-0.01	0.06	0.01
	寄与度	0.33	0.65	-0.37	-0.36	1.41	0.34
C4 鉱工業生産指数	前月比伸び率(%)	2.0	0.4	-0.9	8.0	-5.4	-0.6
	寄与度	0.37	0.07	-0.19	1.38	-1.10	-0.13
C5 輸入通関実績	前月比伸び率(%)	-22.2	31.1	-6.6	5.4	35.9	-0.2
	寄与度	-1.40	1.31	-0.42	0.25	1.43	0.02
3か月後方移動平均		69.7	70.7	71.5	72.8	73.6	74.9
前月差(ポイント)		0.30	1.00	0.73	1.30	0.87	1.23
7か月後方移動平均		72.1	70.9	70.4	70.9	71.8	72.7
前月差(ポイント)		-1.94	-1.13	-0.56	0.57	0.84	0.90

(注)逆サイクルとは、指数の上昇、下降が景気の動きと反対になることをいう。「C2 雇用保険受給者実人員」は逆サイクルとなっており、したがって、指数の前月差がプラスになれば、CI一致指数に対する寄与度のマイナス要因となり、逆に前月差がマイナスになれば、プラス要因になる。

3 CI遅行指数の動向

①遅行指数の推移

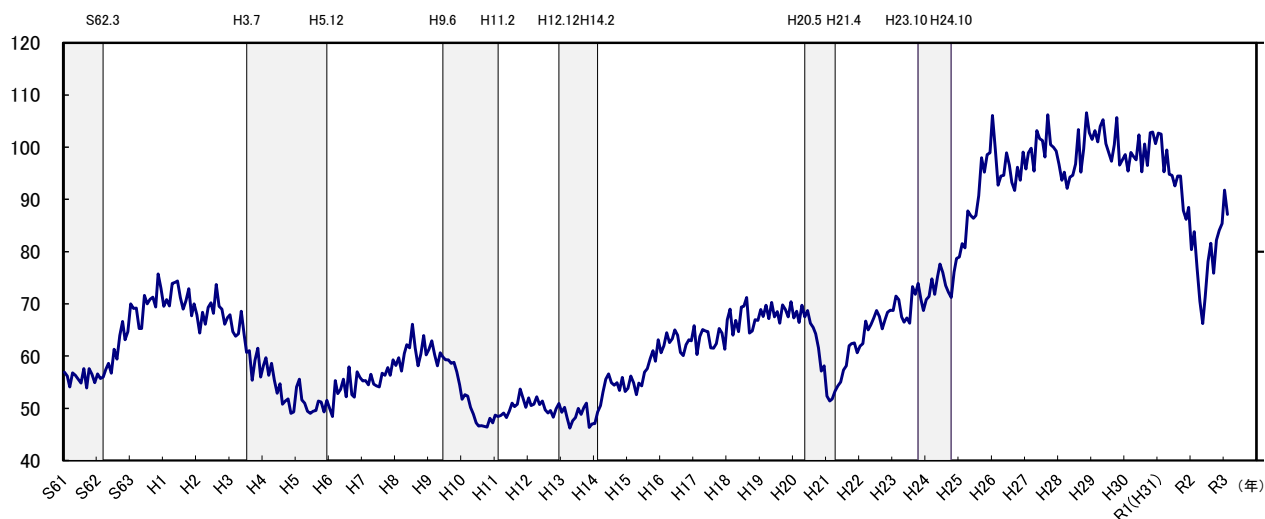


②遅行指数採用系列の寄与度

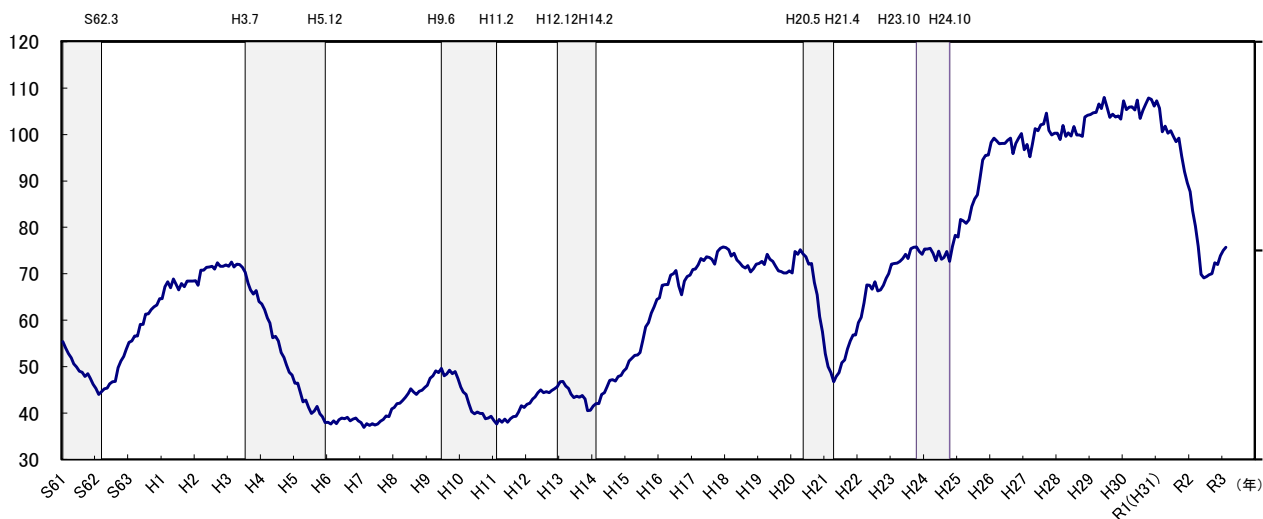
		令和2年				令和3年	
		9月	10月	11月	12月	1月	2月
CI遅行指数		103.0	100.7	98.6	98.5	100.3	101.2
	前月差(ポイント)	-1.7	-2.3	-2.1	-0.1	1.8	0.9
LG1 常用雇用指数(製造業)	前月差	0.1	0.0	-0.1	-0.3	1.3	0.0
	寄与度	0.16	0.05	-0.05	-0.24	1.52	0.04
LG2 賃金指数(所定内給与、製造業)	前月差	-0.9	1.5	-0.9	0.9	1.0	0.2
	寄与度	-0.38	0.70	-0.37	0.41	0.52	0.11
LG3 消費者物価指数(山口市)	前月差	-0.4	-0.7	-0.1	-0.2	0.3	0.5
	寄与度	-0.43	-0.72	-0.09	-0.19	0.38	0.63
LG4 家計消費支出 (勤労者世帯、実質)	前月比伸び率(%)	-14.0	5.2	-1.8	-9.6	14.7	-1.7
	寄与度	-0.74	0.25	-0.06	-0.47	0.79	-0.09
LG5 鉱工業在庫指数	前月比伸び率(%)	0.1	-5.8	-4.8	11.7	-6.8	0.5
	寄与度	0.01	-1.23	-0.97	1.22	-1.45	0.15
LG6 営業倉庫保管残高	前月比伸び率(%)	0.0	-11.8	-2.2	-4.9		
	寄与度	-0.03	-1.26	-0.35	-0.81		
一致指数トレンド成分	寄与度	-0.30	-0.14	-0.12	-0.06	0.01	0.07
3か月後方移動平均		104.4	102.8	100.8	99.3	99.1	100.0
	前月差(ポイント)	-0.87	-1.63	-2.03	-1.50	-0.13	0.87
7か月後方移動平均		106.3	104.6	103.6	102.4	101.6	101.0
	前月差(ポイント)	-0.79	-1.61	-1.09	-1.17	-0.76	-0.63

4 CI(コンポジット・インデックス)時系列グラフ Composite Indexes

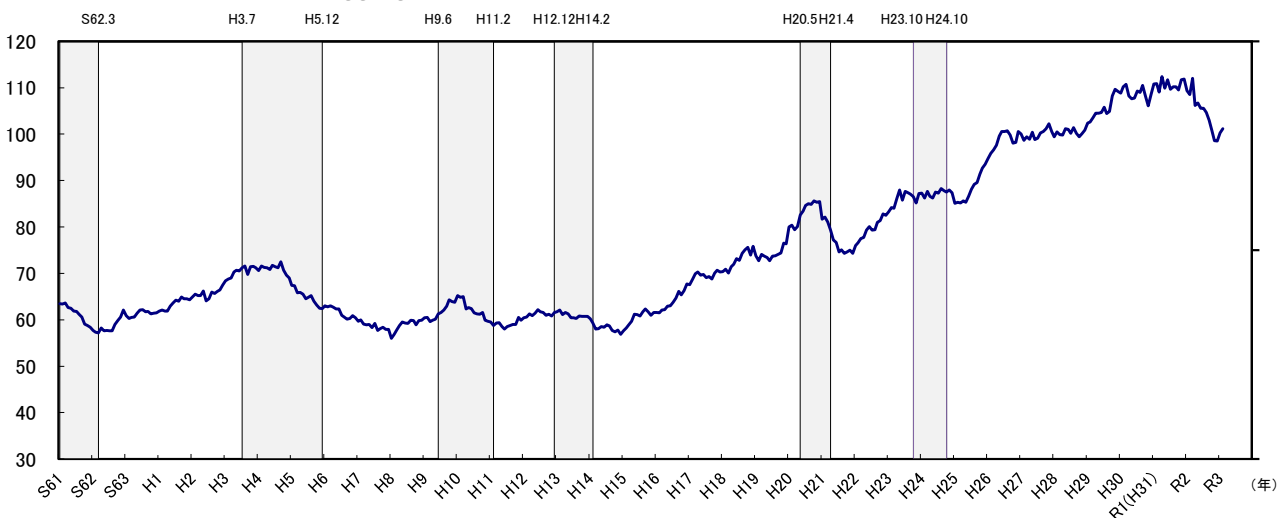
(1) 先行指数 Leading Index (平成27年=100)



(2) 一致指数 Coincident Index (平成27年=100)



(3) 遅行指数 Lagging Index (平成27年=100)



(注) シャドー部分は景気後退期を示す。

6 個別系列の数値

系列名 年月		先行系列 Leading Indicators							
		L1 入職率 (製造業) (%) (季調値)	L2 新規求人数 (除く学卒) (人) (季調値)	L3 生産財 生産指数 (27年=100) (季調値)	L4 乗用車新車 登録台数 (台) (季調値)	L5 鉱工業 在庫率指数 (逆サイクル) (27年=100) (季調値)	L6 新設住宅 着工床面積 (㎡) (季調値)	L7 企業倒産 件数 (逆サイクル) (件) (季調値)	L8 貸出残高 (%) (前年同月比)
H 30 (2018)	9 ...	1.21	10,704	106.1	5,163	111.8	52,874	8	5.1
H 30 (2018)	10 ...	1.22	10,679	107.5	5,291	99.3	57,464	5	5.2
H 30 (2018)	11 ...	0.93	10,853	107.8	5,302	99.7	66,885	5	5.3
H 30 (2018)	12 ...	0.96	11,108	105.8	5,221	101.0	64,190	5	4.5
H 31 (2019)	1 ...	1.08	11,006	105.8	5,236	102.4	61,053	2	4.3
H 31 (2019)	2 ...	1.04	10,720	105.9	5,093	97.4	67,368	2	4.2
H 31 (2019)	3 ...	0.91	10,591	104.7	4,919	102.9	64,150	3	3.0
H 31 (2019)	4 ...	1.10	11,566	103.5	5,511	102.6	58,358	6	3.2
R 1 (2019)	5 ...	0.97	11,234	101.1	5,855	102.3	39,379	7	2.6
R 1 (2019)	6 ...	1.04	11,084	102.6	5,347	102.3	54,921	7	2.3
R 1 (2019)	7 ...	1.02	11,076	104.6	5,250	100.6	49,885	7	0.6
R 1 (2019)	8 ...	0.96	10,862	103.8	5,455	109.6	72,103	3	0.5
R 1 (2019)	9 ...	0.86	10,874	107.5	5,535	95.9	40,392	4	-0.1
R 1 (2019)	10 ...	0.71	10,610	104.9	4,121	100.5	53,509	7	-0.3
R 1 (2019)	11 ...	1.00	10,248	101.6	4,724	112.2	45,400	8	-0.2
R 1 (2019)	12 ...	0.95	10,053	99.6	4,644	106.2	45,972	2	0.0
R 2 (2020)	1 ...	0.79	9,165	100.2	4,637	117.4	45,459	7	-0.3
R 2 (2020)	2 ...	0.73	9,636	99.2	4,699	116.2	57,177	6	0.3
R 2 (2020)	3 ...	0.64	9,163	92.9	4,455	130.9	45,789	4	1.4
R 2 (2020)	4 ...	0.87	8,331	88.1	3,915	138.2	53,983	6	1.9
R 2 (2020)	5 ...	0.86	8,691	79.9	3,112	150.6	42,228	5	3.8
R 2 (2020)	6 ...	0.70	8,767	81.4	4,258	130.7	43,981	5	3.8
R 2 (2020)	7 ...	0.93	8,952	83.5	4,713	127.7	49,446	4	4.3
R 2 (2020)	8 ...	0.72	8,720	93.1	4,873	115.8	46,088	5	4.5
R 2 (2020)	9 ...	0.43	8,742	87.6	4,854	120.0	45,285	8	4.4
R 2 (2020)	10 ...	0.48	9,241	87.3	5,266	108.8	31,128	3	4.9
R 2 (2020)	11 ...	0.49	8,781	94.0	5,112	101.3	43,705	5	4.1
R 2 (2020)	12 ...	0.53	8,791	99.5	4,820	108.6	57,248	5	4.0
R 3 (2021)	1 ...	0.99	9,344	98.6	5,208	99.1	47,005	7	4.6
R 3 (2021)	2 ...	0.63	8,851	94.6	4,772	104.2	67,452	3	4.4

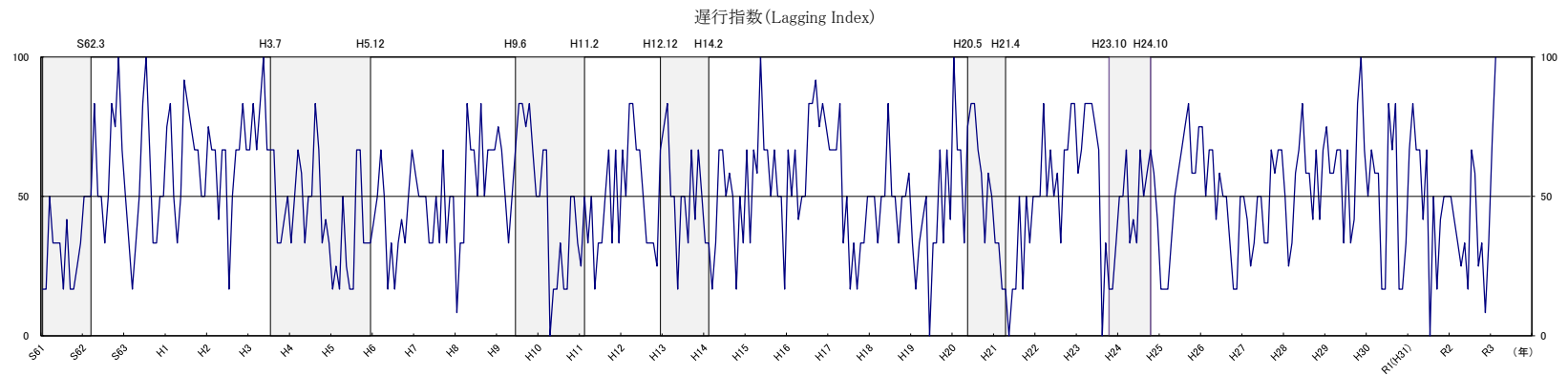
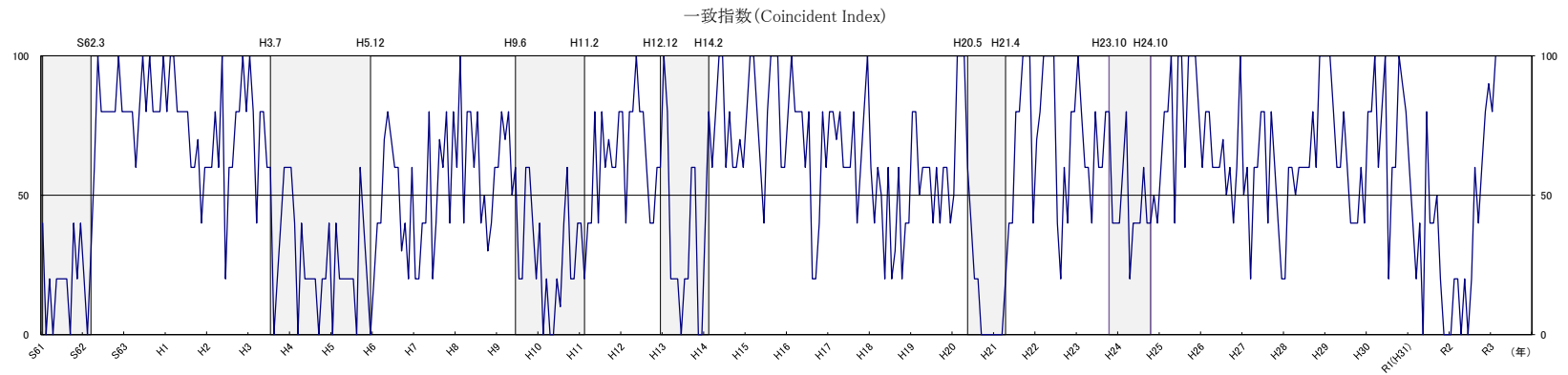
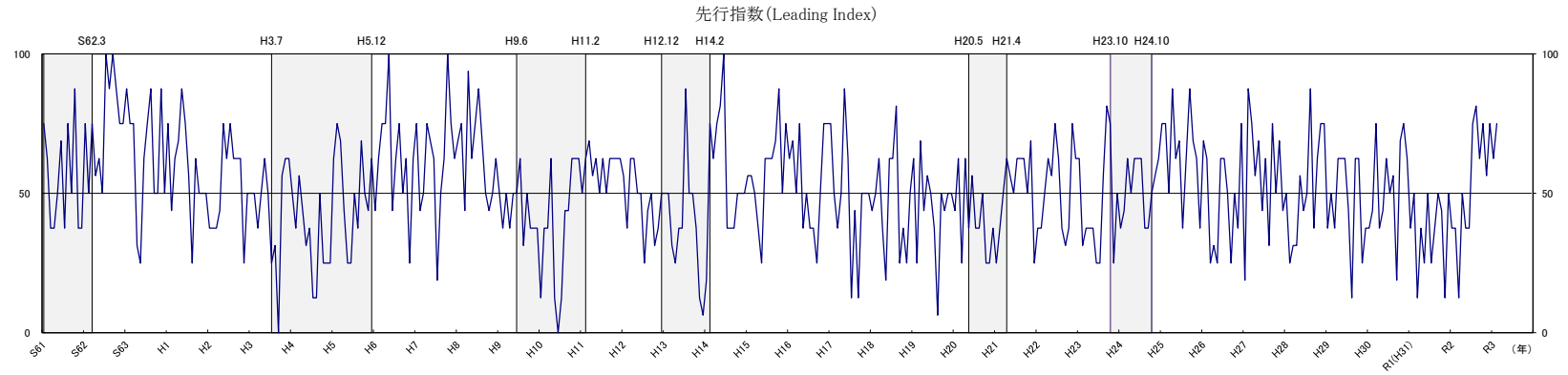
一致系列 Coincident Indicators						
年月	系列名	C1 所定外労働 時間指数 (製造業)	C2 雇用保険 受給者実人員 (逆サイクル)	C3 有効求人倍率 (除く学卒)	C4 鉱工業 生産指数	C5 輸入通関実績
		(27年=100) (季調値)	(人) (季調値)	(倍) (季調値)	(27年=100) (季調値)	(百万円) (季調値)
H 30 (2018)	9 ...	107.2	3,914	1.61	105.8	121,931
H 30 (2018)	10 ...	113.6	3,948	1.61	108.4	129,137
H 30 (2018)	11 ...	117.1	3,942	1.61	105.9	133,832
H 30 (2018)	12 ...	112.7	3,908	1.64	106.6	101,553
H 31 (2019)	1 ...	115.5	3,990	1.67	109.2	100,821
H 31 (2019)	2 ...	106.1	3,992	1.66	110.7	114,894
H 31 (2019)	3 ...	106.9	4,072	1.61	106.9	100,756
H 31 (2019)	4 ...	105.0	4,078	1.64	109.4	102,435
R 1 (2019)	5 ...	103.0	4,003	1.63	106.9	99,985
R 1 (2019)	6 ...	103.1	3,988	1.62	109.4	110,830
R 1 (2019)	7 ...	103.5	3,919	1.61	107.1	106,808
R 1 (2019)	8 ...	101.7	3,858	1.60	108.0	98,831
R 1 (2019)	9 ...	98.4	3,966	1.62	113.5	107,293
R 1 (2019)	10 ...	95.6	3,939	1.59	108.0	102,794
R 1 (2019)	11 ...	94.8	3,942	1.58	97.3	95,444
R 1 (2019)	12 ...	91.9	4,143	1.56	98.8	105,924
R 2 (2020)	1 ...	89.1	4,077	1.49	101.8	97,633
R 2 (2020)	2 ...	86.6	4,126	1.43	99.2	86,631
R 2 (2020)	3 ...	86.4	4,141	1.36	92.8	88,990
R 2 (2020)	4 ...	79.6	4,096	1.30	82.9	85,134
R 2 (2020)	5 ...	71.4	4,125	1.23	76.8	62,835
R 2 (2020)	6 ...	69.4	4,477	1.22	83.5	63,190
R 2 (2020)	7 ...	74.9	4,672	1.21	85.1	68,353
R 2 (2020)	8 ...	78.9	4,810	1.19	93.5	65,833
R 2 (2020)	9 ...	83.1	4,773	1.20	95.4	51,203
R 2 (2020)	10 ...	84.7	4,756	1.22	95.8	67,108
R 2 (2020)	11 ...	86.5	4,706	1.21	94.9	62,678
R 2 (2020)	12 ...	87.7	4,630	1.20	102.5	66,081
R 3 (2021)	1 ...	88.5	4,757	1.26	97.0	89,836
R 3 (2021)	2 ...	89.0	4,700	1.27	96.4	89,660

遅行系列 Lagging Indicators						
系列名 年月	Lg1 常用雇用指数 (製造業)	Lg2 賃金指数 (所定内給与 (製造業))	Lg3 消費者物価 指数	Lg4 家計消費 支出 (勤労者世帯 (実質))	Lg5 鉱工業 在庫指数	Lg6 営業倉庫 保管残高
	(%) (前年同月比)	(%) (前年同月比)	(%) (前年同月比)	(円) (季調値)	(27年=100) (季調値)	(千トン) (季調値)
H 30 (2018) 9 ...	0.6	-1.4	1.2	332,305	110.0	215
H 30 (2018) 10 ...	0.6	-2.4	1.4	299,901	105.0	208
H 30 (2018) 11 ...	0.2	-3.1	1.0	289,617	105.0	198
H 30 (2018) 12 ...	0.7	-1.3	0.7	293,127	106.1	209
H 31 (2019) 1 ...	0.9	2.8	0.6	290,658	108.8	213
H 31 (2019) 2 ...	0.8	3.8	0.3	340,000	106.2	210
H 31 (2019) 3 ...	0.3	1.3	0.9	269,707	107.0	213
H 31 (2019) 4 ...	1.4	3.1	1.4	322,797	106.0	210
R 1 (2019) 5 ...	1.2	0.4	1.2	295,795	106.2	206
R 1 (2019) 6 ...	1.1	2.3	1.2	325,858	106.4	210
R 1 (2019) 7 ...	0.8	2.5	0.8	291,255	104.2	206
R 1 (2019) 8 ...	0.4	2.7	0.6	316,452	107.8	204
R 1 (2019) 9 ...	-0.1	3.5	0.7	317,450	105.7	208
R 1 (2019) 10 ...	-0.6	2.8	0.8	288,724	103.8	219
R 1 (2019) 11 ...	-0.5	4.4	0.8	313,552	105.5	227
R 1 (2019) 12 ...	-0.6	2.5	1.2	388,053	104.1	227
R 2 (2020) 1 ...	-2.0	-0.1	1.1	285,383	108.6	235
R 2 (2020) 2 ...	-2.3	-1.1	0.8	308,113	107.8	237
R 2 (2020) 3 ...	-1.7	0.3	1.0	315,242	112.8	247
R 2 (2020) 4 ...	-2.4	-2.3	0.1	288,094	108.6	230
R 2 (2020) 5 ...	-2.0	-1.6	0.2	344,632	107.4	220
R 2 (2020) 6 ...	-2.3	-2.0	0.3	354,181	105.2	218
R 2 (2020) 7 ...	-2.3	-1.5	0.6	336,432	103.7	221
R 2 (2020) 8 ...	-2.0	-1.1	0.6	346,588	101.3	211
R 2 (2020) 9 ...	-1.9	-2.0	0.2	297,941	101.4	211
R 2 (2020) 10 ...	-1.9	-0.5	-0.5	313,571	95.5	186
R 2 (2020) 11 ...	-2.0	-1.4	-0.6	308,020	90.9	182
R 2 (2020) 12 ...	-2.3	-0.5	-0.8	278,373	101.5	173
R 3 (2021) 1 ...	-1.0	0.5	-0.5	319,231	94.6	0
R 3 (2021) 2 ...	-1.0	0.7	0.0	313,956	95.1	0

7 (参考) DI(ディフュージョン・インデックス)変化方向表
 Direction of Change in 19 Components of Diffusion Indexes

系 列 名		令和元年 令和2年											令和3年			
		12	1	2	3	4	5	6	7	8	9	10	11	12	1	2
先行 系列	1 入職率 (製造業)	+	+	-	-	+	+	+	+	-	-	-	-	+	+	+
	2 新規求人数 (除く学卒)	-	-	-	-	-	-	-	+	+	-	+	+	+	+	+
	3 生産財生産指数	-	-	-	-	-	-	-	-	+	+	+	+	+	+	+
	4 乗用車新車登録台数	-	+	-	-	-	-	-	+	+	+	+	+	-	-	-
	5 鉱工業在庫率指数 (逆サイクル)	-	-	-	-	-	-	+	+	+	+	+	+	+	+	-
	6 新設住宅着工床面積	+	-	+	-	+	-	-	-	+	+	-	-	+	+	+
	7 企業倒産件数 (逆サイクル)	+	0	+	-	+	+	-	+	0	-	+	0	+	-	+
	8 貸出残高 (全国銀行、信用金庫)	+	0	+	+	+	+	+	+	+	+	+	-	-	-	+
	拡張系列数	4.0	3.0	3.0	1.0	4.0	3.0	3.0	6.0	6.5	5.0	6.0	4.5	6.0	5.0	6.0
採用系列数	8	8	8	8	8	8	8	8	8	8	8	8	8	8	8	
先行指数	50.0	37.5	37.5	12.5	50.0	37.5	37.5	75.0	81.3	62.5	75.0	56.3	75.0	62.5	75.0	
一致 系列	1 所定外労働時間指数 (製造業)	-	-	-	-	-	-	-	-	+	+	+	+	+	+	+
	2 雇用保険受給者実人員 (逆サイクル)	-	-	-	+	-	+	-	-	-	-	-	+	+	-	+
	3 有効求人倍率 (除く学卒)	-	-	-	-	-	-	-	-	-	-	+	+	0	+	+
	4 鉱工業生産指数	-	-	+	-	-	-	-	+	+	+	+	+	+	+	+
	5 輸入通関実績	-	-	-	-	-	-	-	-	+	-	-	-	+	+	+
	拡張系列数	0.0	0.0	1.0	1.0	0.0	1.0	0.0	1.0	3.0	2.0	3.0	4.0	4.5	4.0	5.0
採用系列数	5	5	5	5	5	5	5	5	5	5	5	5	5	5	5	
一致指数	0.0	0.0	20.0	20.0	0.0	20.0	0.0	20.0	60.0	40.0	60.0	80.0	90.0	80.0	100.0	
遅行 系列	1 常用雇用指数 (製造業)	-	-	-	-	-	+	-	+	0	+	+	0	-	+	+
	2 賃金指数 (所定内給与、製造業)	-	-	-	-	-	-	-	+	+	0	+	-	+	+	+
	3 消費者物価指数 (山口市)	+	+	0	-	-	-	-	+	+	-	-	-	-	0	+
	4 家計消費支出 (勤労者世帯、実質)	+	-	-	-	+	+	+	+	+	-	-	-	-	+	+
	5 鉱工業在庫指数	-	+	+	+	0	-	-	-	-	-	-	-	+	-	+
	6 営業倉庫保管残高	+	+	+	+	-	-	-	-	-	-	-	-	-	-	-
	拡張系列数	3.0	3.0	2.5	2.0	1.5	2.0	1.0	4.0	3.5	1.5	2.0	0.5	2.0	3.5	5.0
採用系列数	6	6	6	6	6	6	6	6	6	6	6	6	6	5	5	
遅行指数	50.0	50.0	41.7	33.3	25.0	33.3	16.7	66.7	58.3	25.0	33.3	8.3	33.3	70.0	100.0	

8 (参考)DI(デフュージョン・インデックス)時系列グラフ



11 (参考) 累積DIグラフ (Cumulated Diffusion Indexes)

--- 先行指数 — 一致指数 — 遅行指数

