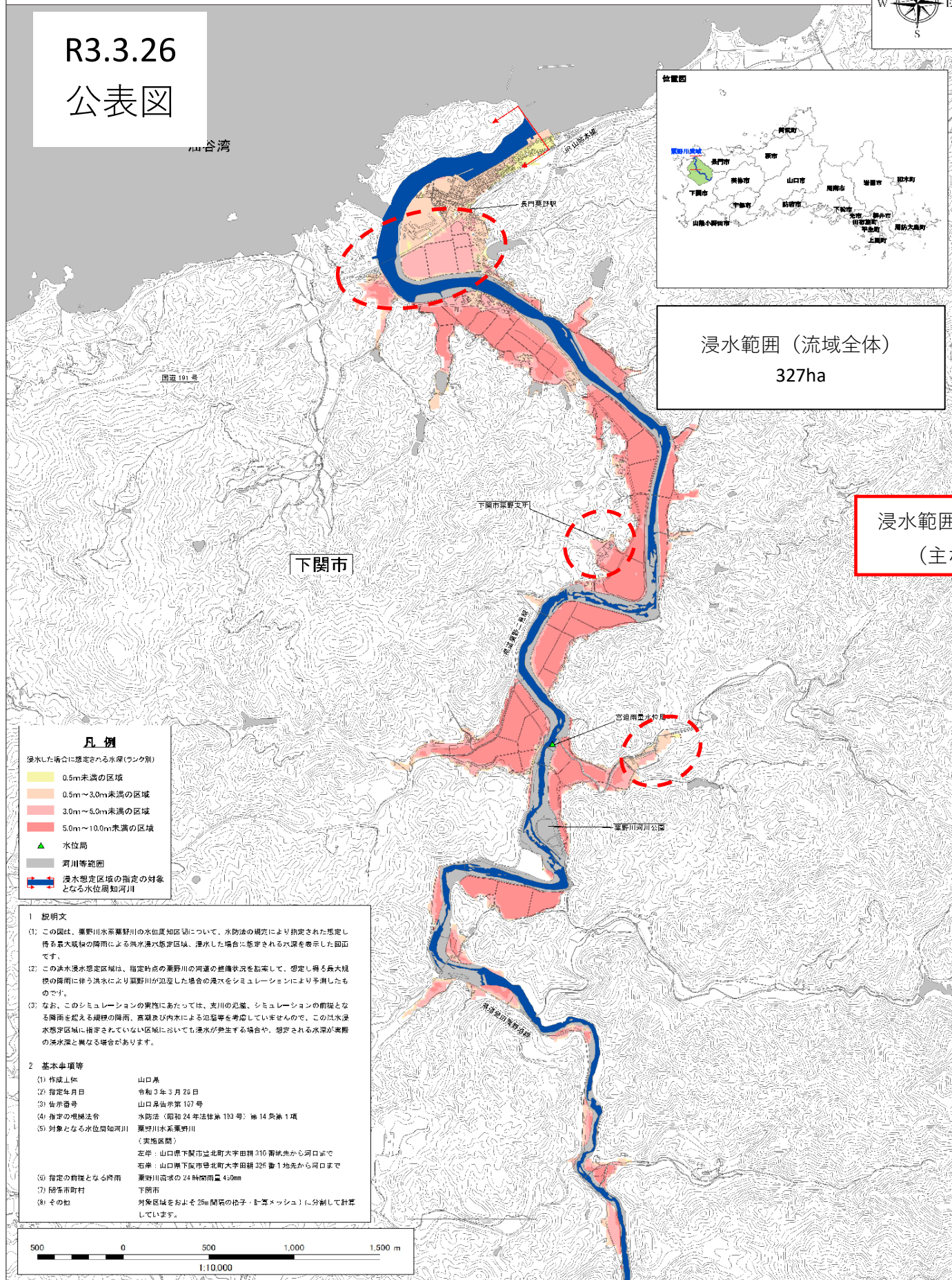


栗野川水系栗野川洪水浸水想定区域図（想定最大規模）【栗野地区】

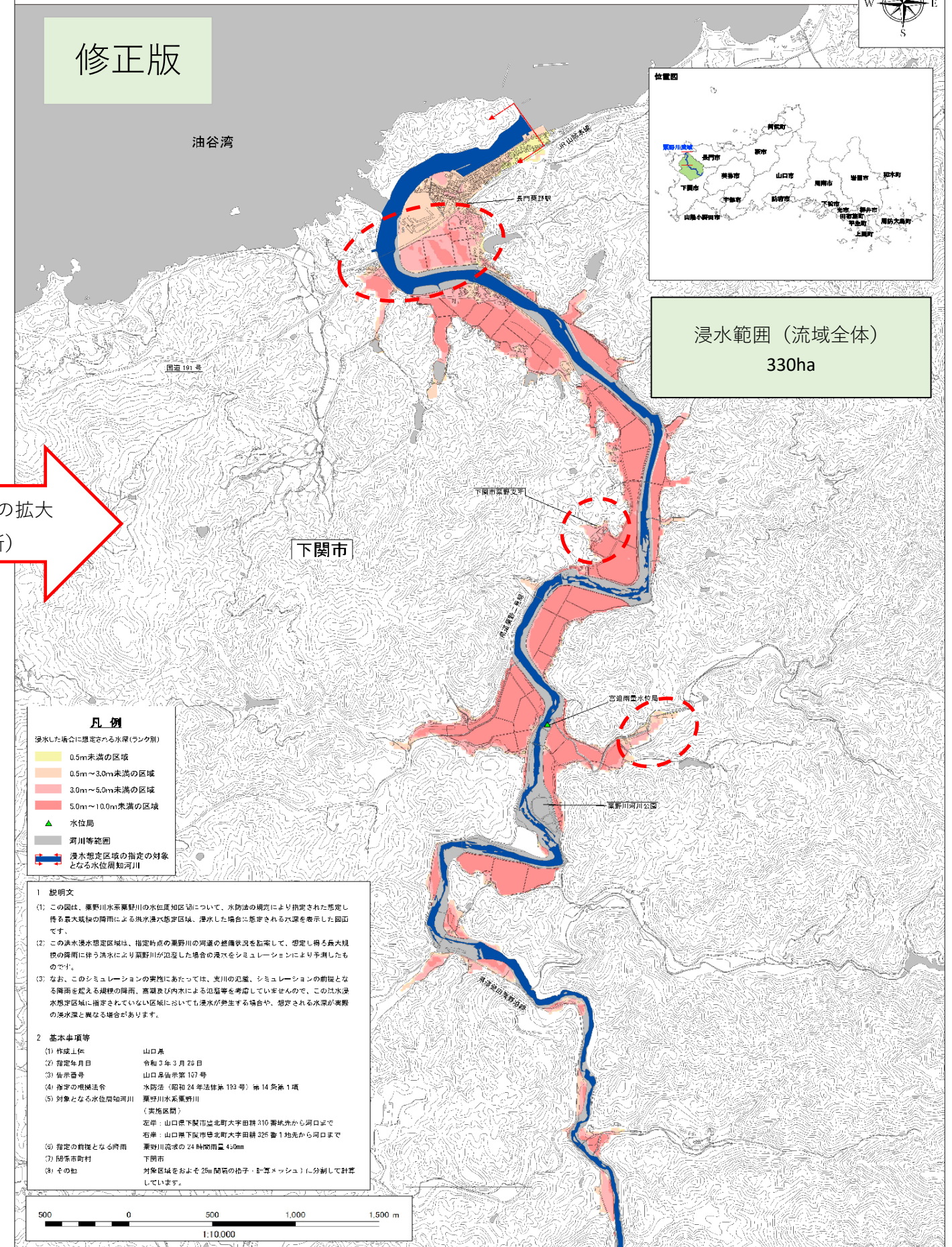
R3.3.26  
公表図



浸水範囲・浸水深の拡大  
（主な変更箇所）

栗野川水系栗野川洪水浸水想定区域図（想定最大規模）【栗野地区】

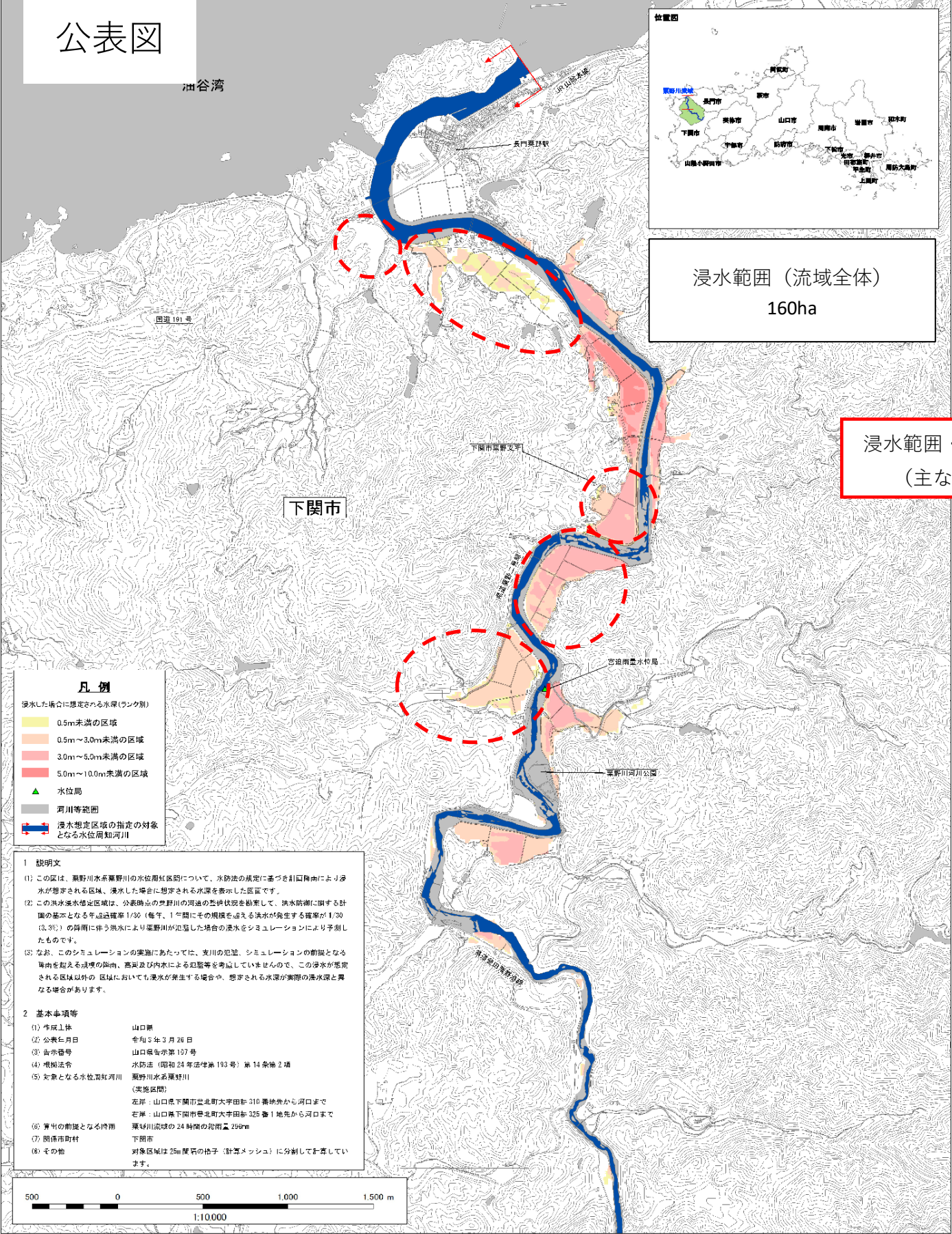
修正版





粟野川水系粟野川洪水浸水想定区域図 (計画規模) 【粟野地区】

R3.3.26  
公表図

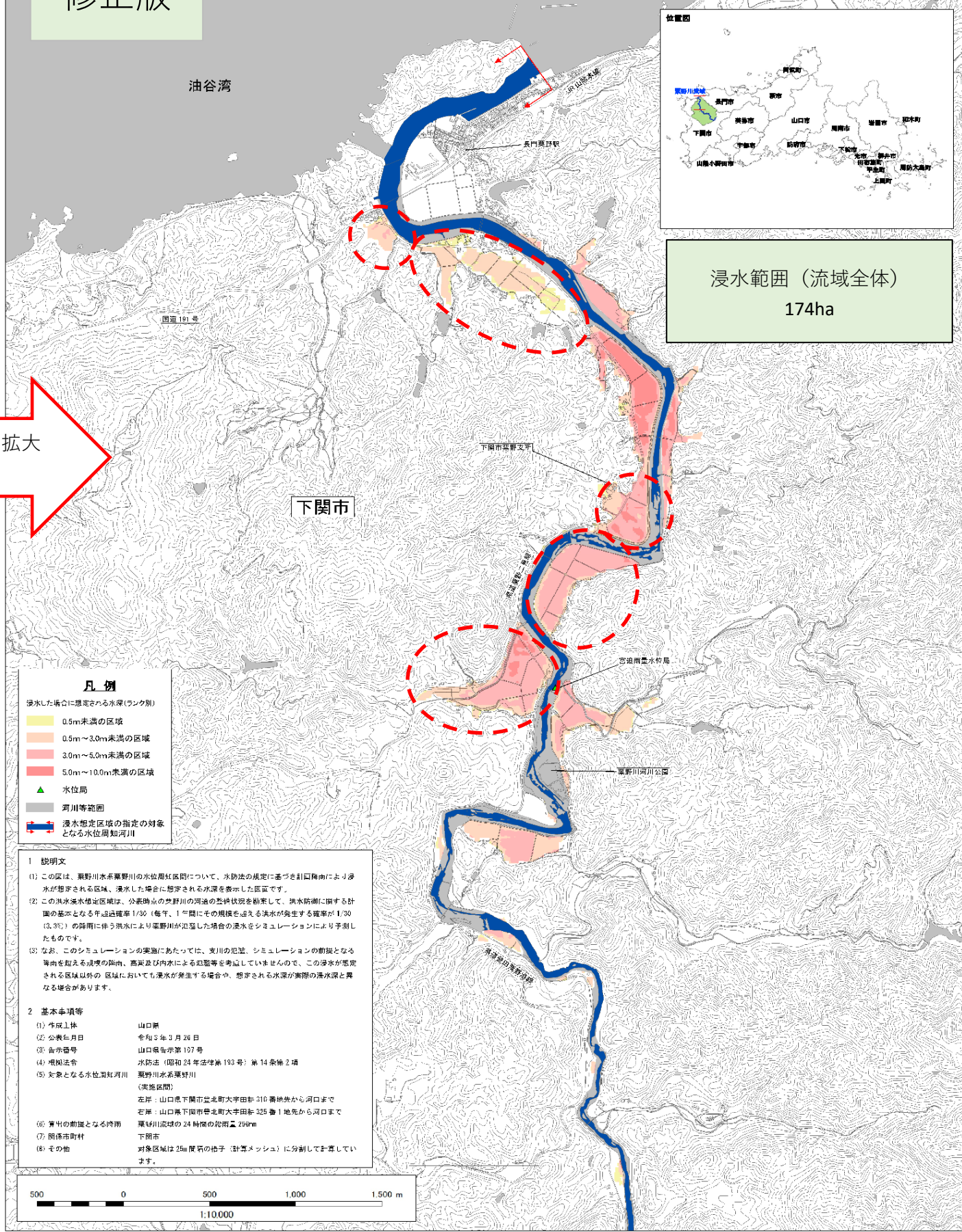
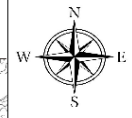


浸水範囲 (流域全体)  
160ha

浸水範囲・浸水深の拡大  
(主な変更箇所)

粟野川水系粟野川洪水浸水想定区域図 (計画規模) 【粟野地区】

修正版



浸水範囲 (流域全体)  
174ha