


○実証事業の概要

実証機器（「みちびき受信機」）

●実証機器		
センチメートル級測位 (CLAS)	センチメートル級測位 (MADOCA)	サブメートル級測位
		
Septentrio製 AsteRx-U	(株)コア製 Chronosphere-L6	(株)コア製 QZNEO(SLAS)

実証実験内容

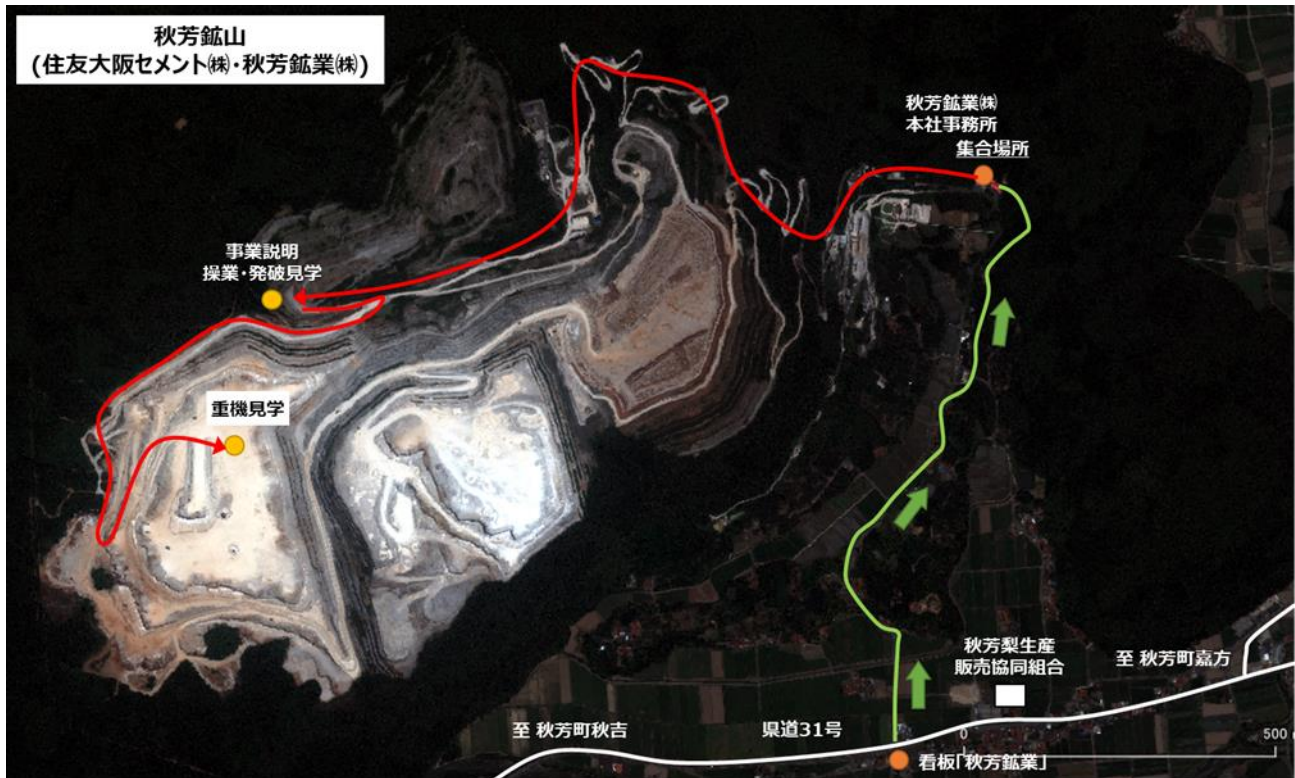





- 1)穿孔位置計測
「みちびき」を利用した位置計測の精度検証
- 2)重機位置計測
「みちびき」を利用した重機位置計測の精度検証
- 3)位置情報把握による採掘工程管理の効率化

- ・品質管理
- ・操業管理
- ・路面管理

○実証場所（取材及び集合場所）



※集合場所(秋芳鉱業(株)本社事務所)からはマイクロバスで移動します。