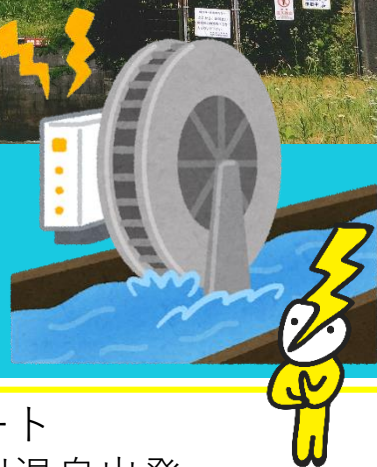


# 山口県企業局電力発見バスツアー



令和3年  
8月19日(木)



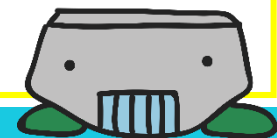
## ★山口市出発ルート

- 9:00 新山口駅出発
- 10:00 山口県庁出発  
(駐車場あります)
- 10:40 阿武川ダム見学
- 12:00 川上公民館  
(昼食・工作教室)
- 14:00 新阿武川発電所見学
- 16:10 山口県庁着
- 17:20 新山口駅着

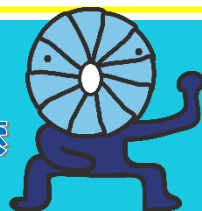
## ★萩市出発ルート

- 10:35 阿武川温泉出発  
(駐車場あります)
- 10:40 阿武川ダム見学
- 12:00 川上公民館  
(昼食・工作教室)
- 14:00 新阿武川発電所見学
- 15:35 阿武川温泉着

★参加費無料★  
(昼食付き)  
発電所カードがもら  
えるよ



詳細はWEBで検索



山口県企業局 バスツアー

検索

# 募集要項

## 【対象者】

- ・県内在住の小学4年生～6年生および保護者（兄弟姉妹参加可） ・定員25名程度

## 【応募期間】

- ・令和3年8月10日（火） ※郵送の場合は8/10必着
- ※なお、応募者多数の場合は抽選とさせていただきます。

## 【応募方法】

- ・下記必要事項をご記入の上、ハガキ、電子メール、またはFAXにてお申し込みください。

<記載事項>

- 住所（郵便番号） ●電話番号
- 参加児童氏名（ふりがな）・学年 ●同行される保護者および兄弟姉妹の氏名（ふりがな）・学年
- 希望されるルートと乗車、降車場所 ●食物アレルギー等ある方は事前にご相談ください。

<応募先>

郵便番号：753-8501	住所：山口市滝町1-1
山口県企業局電気工水課 水力発電バスツアー担当	
TEL：083-933-4038	FAX：083-933-4029
アドレス：suiryoku@pref.yamaguchi.lg.jp	

## 【その他】

- ・参加決定は8月12日（木）に連絡させていただきます。
- なお抽選の場合、参加決定の連絡は当選者のみとさせていただきます。
- ・傷害保険に加入します。
- ・集合場所までの交通費・通信費は自己負担となります。
- ・飲み物、雨具、筆記用具は各自でご用意ください。
- ・当日の天候及び新型コロナウイルス感染拡大等により見学内容の変更や中止をさせて頂く場合があります。 ※中止の場合は8月18日（水）までに企業局HPにてご連絡いたします。
- ・新型コロナウイルス対策として、参加者の皆様はマスクの着用及び施設の入退場時に手指の消毒にご協力をお願いします。また、バスについては定員の2分の1とし、家族毎に間隔を空けて乗車予定です。
- ・提供いただいた個人情報本事業の目的以外には使用しません。

## 【お問合せ先】

山口県企業局電気工水課 083-933-4038 アドレス：suiryoku@pref.yamaguchi.lg.jp

## キリトリ

住所	〒 ー		
電話番号	※連絡が取れる番号を記載してください		
参加児童	(ふりがな) お名前 (小学 年生)	参加児童	(ふりがな) お名前 (小学 年生)
保護者	(ふりがな) お名前 (続柄 )	同伴者	(ふりがな) お名前 ( 歳)
希望ルート	・山口市ルート（発着場所 □新山口駅 ・ □県庁 ） ※希望発着場所の□にレ点を記入してください。 ・萩市ルート（発着場所 阿武川温泉 ）		その他
※希望ルートのどちらかに○を記入してください。			