

# 学校部活動の地域移行 について



令和7年2月21日（金）

交流創造部 部活動地域移行推進室

## <説明の流れ>

1. 山口市の概要

2. 令和6年度の市内学校部活動の現状について

3. 山口市の推進方針について

4. 令和6年度からの体制及び取組について

5. これまでに決定した地域移行の方向性について

6. これからの検討事項について



## 2. 令和6年度の市内学校部活動の現状について

### ■山口市立中学校（17校）の部活動の現状

○令和6年（R6.5.1時点）の部活動の加入者数は3,872人、加入率は83.4%

項目	全学年	1年	2年	3年
生徒数	4,644人	1,516人	1,614人	1,514人
部活動加入者数	3,872人	1,282人	1,331人	1,259人
運動部	2,866人	947人	966人	953人
文化部	1,006人	335人	365人	306人
部活動加入率	83.4%	84.6%	82.5%	83.2%
運動部	61.7%	62.5%	59.9%	63.0%
文化部	21.7%	22.1%	22.6%	20.2%

# 2. 令和6年度の市内中学校部活動の現状について

○部活動数は184部（運動部146部（うち臨時部21部）、文化部38部）

令和6年度山口市立中学校の部活動状況

	宮野中	大殿中	白石中	湯田中	鴻南中	二島中	川西中	潟上中	仁保中	大内中	平川中	小郡中	秋穂中	阿知須中	徳地中	阿東中	阿東東中	
スポーツ系部活動	男子ソフトテニス	男子ソフトテニス	男子ソフトテニス	男子ソフトテニス	男子ソフトテニス		男子ソフトテニス	男子ソフトテニス		男子ソフトテニス	男子ソフトテニス	男子ソフトテニス	男子ソフトテニス	男子ソフトテニス(臨)		男子ソフトテニス	男子ソフトテニス	
	女子ソフトテニス	女子ソフトテニス	女子ソフトテニス	女子ソフトテニス	女子ソフトテニス		女子ソフトテニス			女子ソフトテニス	女子ソフトテニス	女子ソフトテニス	女子ソフトテニス	女子ソフトテニス(臨)				
	男子卓球(混)	男子卓球	男子卓球		男子卓球(混)	男子卓球	男子卓球	男子卓球(混)	男子卓球(混)	男子卓球		男子卓球	男子卓球(臨)	男子卓球(混)	男子卓球(混)			
	女子卓球(混)		女子卓球		女子卓球(混)	女子卓球		女子卓球(混)	女子卓球(混)	女子卓球		女子卓球			女子卓球(混)	女子卓球(混)	女子卓球	女子卓球
			男子バスケ	男子バスケ	男子バスケ					男子バスケ	男子バスケ	男子バスケ						
	女子バスケ	女子バスケ	女子バスケ	女子バスケ	女子バスケ		女子バスケ			女子バスケ	女子バスケ	女子バスケ	女子バスケ	女子バスケ				
	サッカー	サッカー	サッカー	サッカー	サッカー		サッカー	サッカー		サッカー	サッカー	サッカー	サッカー	サッカー	サッカー			
					男子バレー					男子バレー	男子バレー	男子バレー						
	女子バレー	女子バレー	女子バレー	女子バレー	女子バレー		女子バレー	女子バレー	女子バレー	女子バレー	女子バレー	女子バレー			女子バレー	女子バレー		
	軟式野球	軟式野球	軟式野球	軟式野球	軟式野球		軟式野球	軟式野球		軟式野球	軟式野球	軟式野球			軟式野球	軟式野球	軟式野球	
						男子バドミントン(臨)	男子バドミントン	男子バドミントン(臨)	男子バドミントン(臨)		男子バドミントン	男子バドミントン(臨)						
	女子バドミントン					女子バドミントン(臨)	女子バドミントン	女子バドミントン(臨)	女子バドミントン(臨)		女子バドミントン	女子バドミントン(臨)						
				陸上(臨)	陸上			陸上(臨)			陸上		陸上			陸上		
	水泳(臨)	水泳(臨)	水泳(臨)	水泳(臨)	水泳						水泳	水泳	水泳					
				ソフトボール	ソフトボール						ソフトボール		ソフトボール			ソフトボール		
剣道		剣道(臨)		剣道					剣道(臨)	剣道		剣道					剣道	
	テニス(臨)			テニス(臨)			テニス(臨)					テニス(臨)						
					柔道(臨)							柔道(臨)					柔道(臨)	
		体操(臨)		体操(臨)														

文化芸術系部活動	吹奏楽	吹奏楽		吹奏楽			吹奏楽	吹奏楽	吹奏楽	吹奏楽	吹奏楽	吹奏楽	吹奏楽	吹奏楽				
		美術	美術	美術	美術		美術		美術	美術	美術							
	パソコン									パソコン	パソコン							
			音楽(合唱含む)	音楽(合唱含む)			音楽(合唱含む)			音楽(合唱含む)								
				家庭														
				文芸														
					書道													
					その他(総合文化等)			その他(総合文化等)	その他(総合文化等)		その他(総合文化等)	その他(総合文化等)	その他(総合文化等)	その他(総合文化等)	その他(総合文化等)	その他(総合文化等)	その他(総合文化等)	その他(総合文化等)

※(臨) = 臨時部 (混) = 男女混合活動

# 3. 山口市の推進方針について

## ■推進方針の策定

令和6年（2024年）  
3月

山口市中学校部活動の地域クラブ活動への移行に関する推進  
方針を策定

### 1. 方針策定の趣旨等

- 少子化や学校の働き方改革など社会情勢が変化する中、学校部活動をこれまでと同様の体制で運営することが難しくなっている
- 学校によっては部活動の存続が厳しい状況
- 国のガイドラインや県の方針を踏まえ、将来にわたって、生徒がスポーツ・文化芸術活動に継続して親しむことができる機会を確保していくことが必要

### 2. 基本的な方向性

- 目指す姿  
子どもたちの生涯を通じた運動習慣づくりや文化芸術等への愛好が促進され、生徒の望ましい成長を保障できるよう、すべての生徒が、さまざまなスポーツ・文化芸術活動に親しめる環境を整えることを目指し、令和8年度から平日と休日の学校部活動を地域クラブ活動へ移行させていくための取組を推進
- 基本方針
  - ・ 学校部活動の教育的意義の継承・発展
  - ・ 持続可能な活動を維持できる体制の整備

## 4. 令和6年度からの体制及び取組について

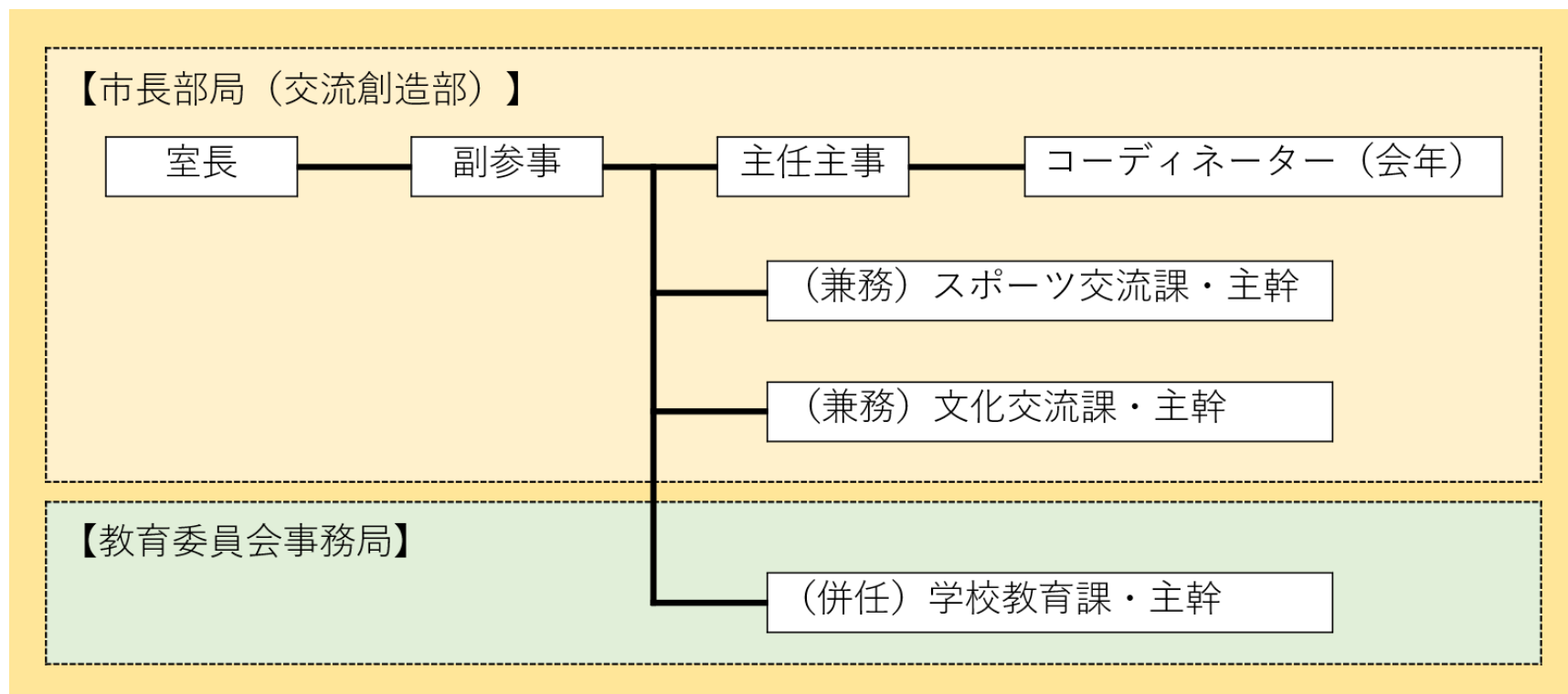
### ■令和6年度からの体制について

- 学校部活動の地域移行に向けて部局横断的に取組を進めていくために、4月に交流創造部に「部活動地域移行推進室」を設置（教育委員会から事務を移管）

- ・ 人員体制

- 7人（室長、室員2、コーディネーター1、兼務2、併任1）

- ・ 配置図



## 4. 令和6年度からの体制及び取組について

### ■令和6年度からの取組について

- コーディネーターを中心とした市内17中学校長へのヒアリング・意見交換（4～8月）
- 小・中学校校長会、PTA、スポーツ・文化芸術団体、地域団体等への説明・意見交換（4～2月）
- 小・中学校の児童・生徒や保護者、教職員を対象としたアンケートの実施（5～8月）
- 市内21地域の自治会連合会会長及び地域づくり協議会会長との意見交換（7～8月）
- 地域移行に向けた課題や検討事項について、意見聴取や議論を行うことを目的に「山口市中学校部活動地域移行推進協議会」を設置（10月）
  - ・ 構成員：16名  
市スポーツ協会会長、山口文化協会会長、市中学校長会会長、市小学校長会会長、市PTA連合会会長、県中学校体育連盟会長、県中学校文化連盟会長 ほか
  - ・ R6.10.23 第1回山口市中学校部活動地域移行推進協議会を開催
  - ・ R6.11.25 第2回山口市中学校部活動地域移行推進協議会を開催
  - ・ R7.2.13 第3回山口市中学校部活動地域移行推進協議会を開催
- 山口市部活動地域移行通信・第1号及び第2号を発行（7・12月）  
随時、検討状況を児童・生徒や保護者、関係団体へ情報提供を行うとともに意見聴取





# 5. これまでに決定した地域移行の方向性について

## ■ 地域移行の時期

令和8年度に3年生になる生徒が最後の大会まで部活動に取り組める環境を確保するため、**移行時期は令和8年9月**とします。また、団体競技等においてはチーム編成などに支障が生じる可能性がありますことから、令和7年度及び8年度に入学する生徒も移行開始時期までは、学校部活動で行われている活動機会を確保します。

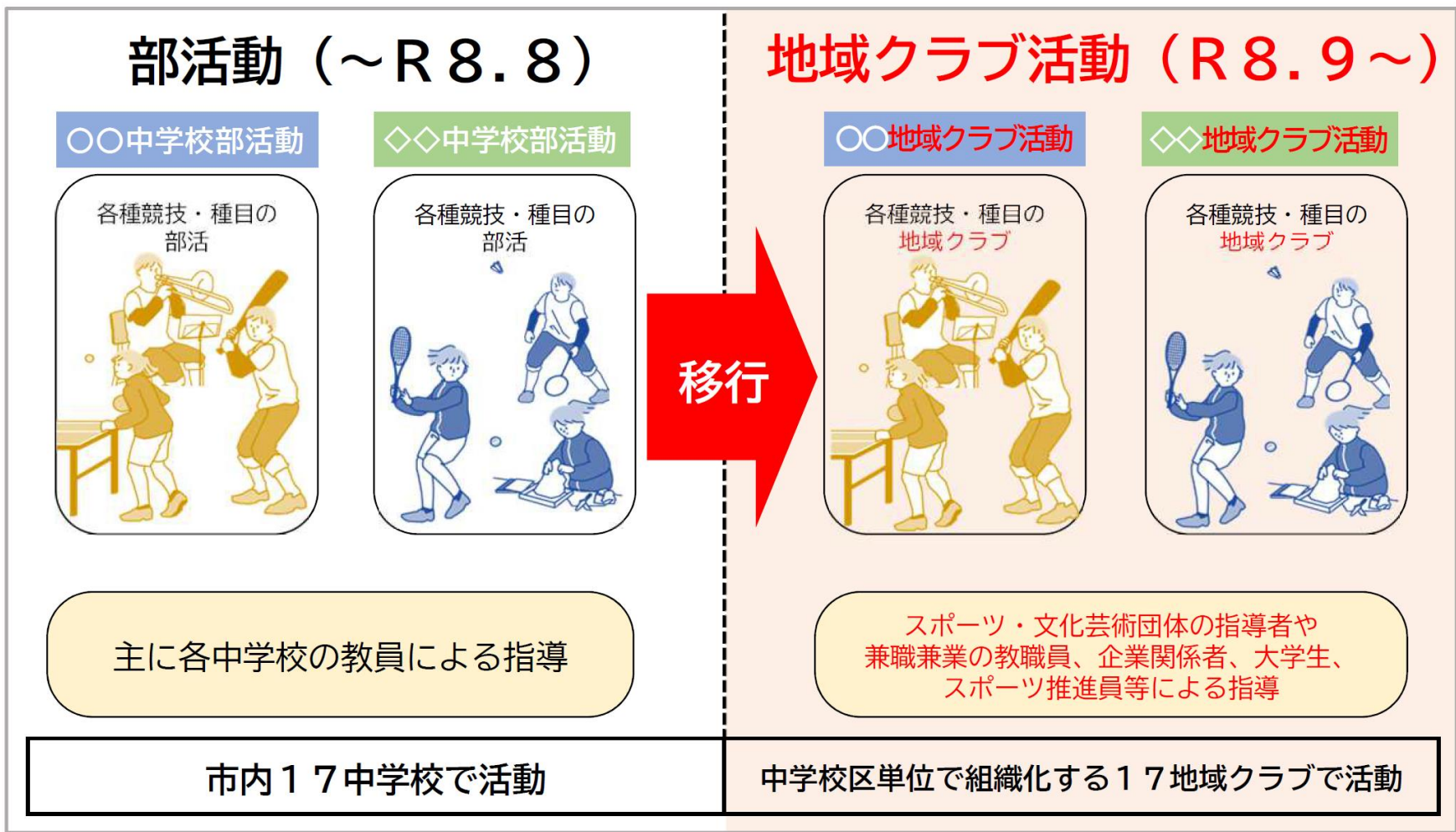
入学年度	令和6年度	令和7年度	令和8年度 9月	令和9年度
R6年度 入学	中学校1年	中学校2年	中学校3年	
	学校部活動		地域クラブ活動	
R7年度 入学	小学校6年	中学校1年	中学校2年	中学校3年
		学校部活動	地域クラブ活動	
R8年度 入学	小学校5年	小学校6年	中学校1年	中学校2年
			学校部活動	地域クラブ活動

※3年生が引退する最後の活動までは、学校部活動を維持します。  
 (文化部で9月以降に大会・コンクールがあるなど、各部の活動状況によっては柔軟に対応します)

# 5. これまでに決定した地域移行の方向性について

## ■ 地域クラブの組織化

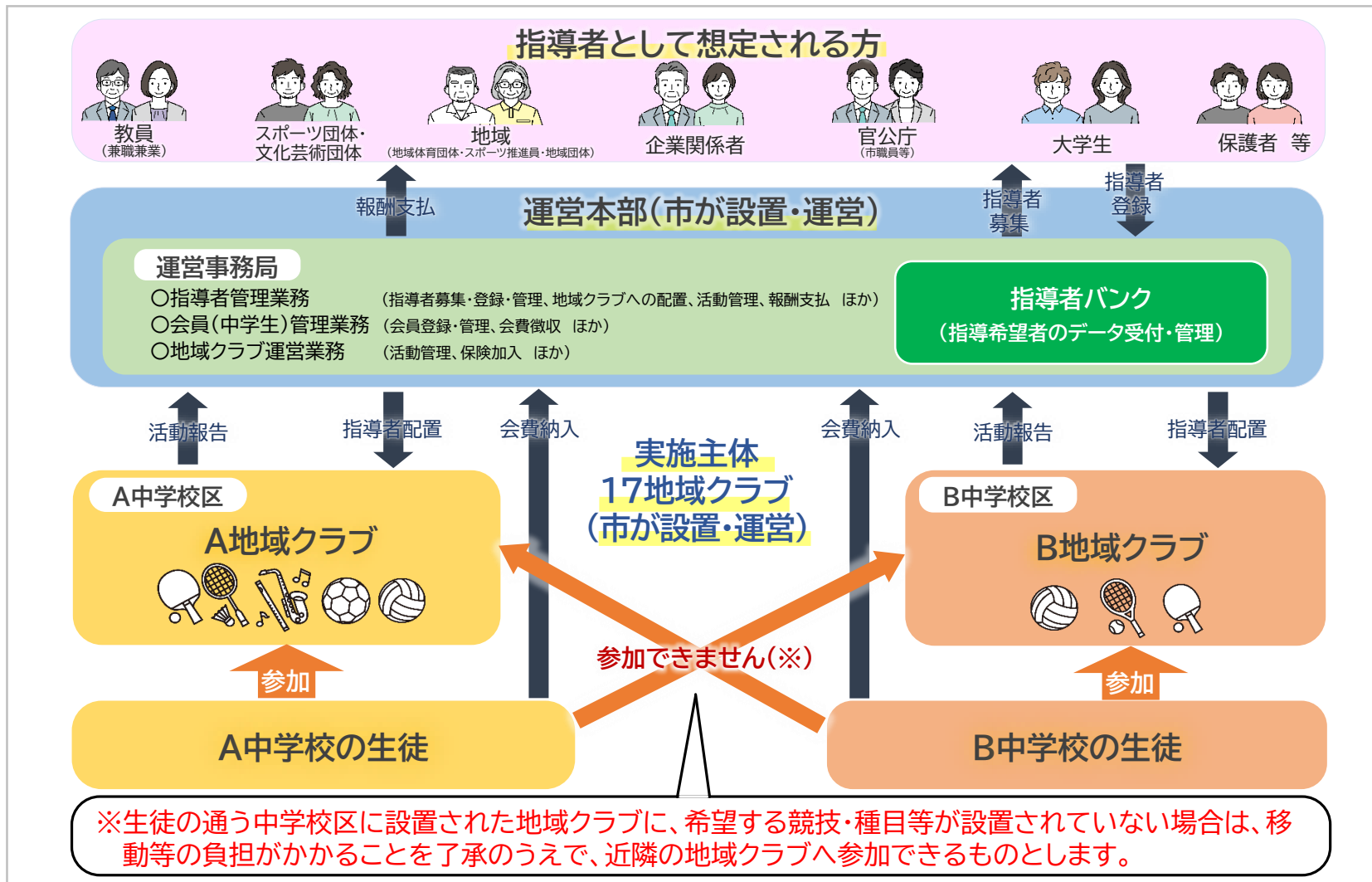
学校部活動で行われている活動機会を可能な限り確保するため、中学校区単位での組織化を基本とし、地域特性や学校規模、既存部員数の状況を考慮して検討を進めます。



# 5. これまでに決定した地域移行の方向性について

## ■ 地域クラブの運営本部・実施主体

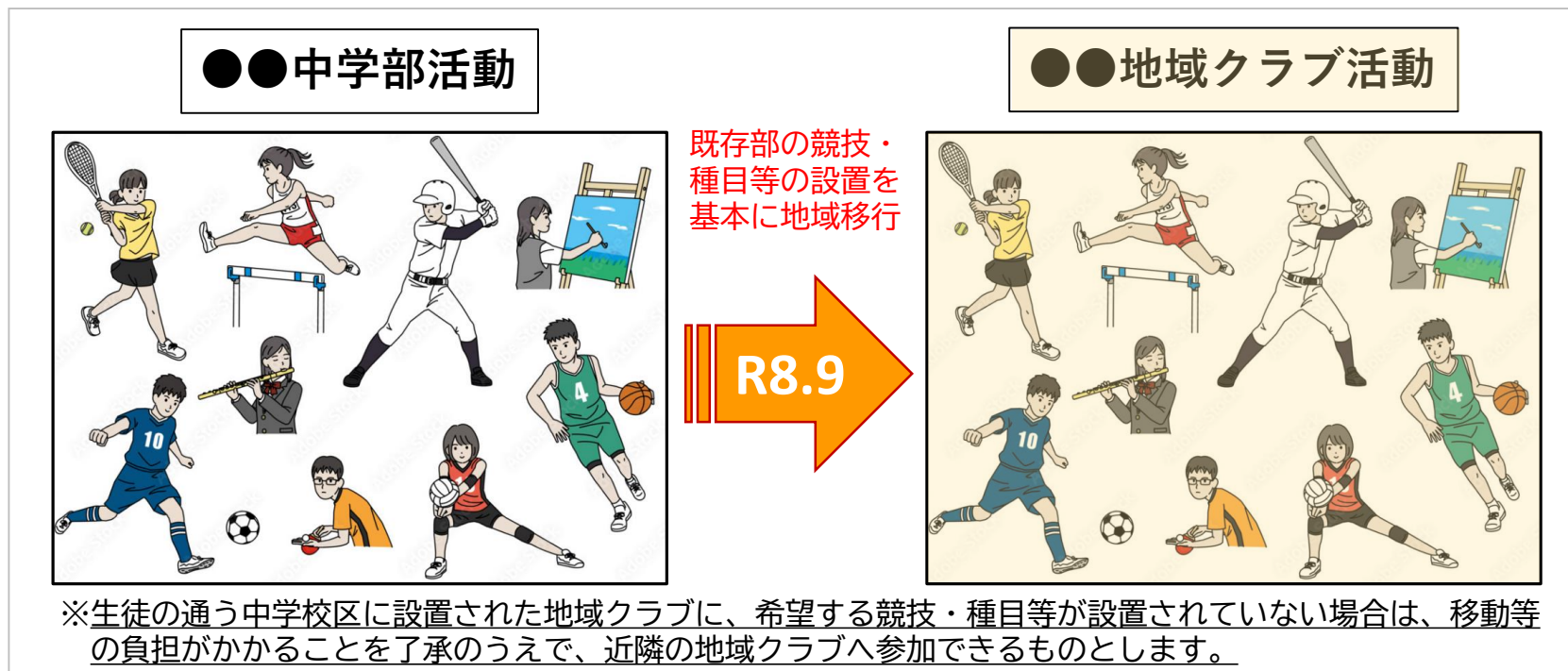
地域クラブ全体を統括する「運営本部」及び実施主体となる「地域クラブ」は市が設置・運営します。



## 5. これまでに決定した地域移行の方向性について

### ■ 地域クラブ活動の競技・種目等

令和8年9月の移行初期においては、地域特性や学校規模、部員数、活動状況を考慮しながら、各中学校の既存部の競技・種目等を設置することを基本とします。



### ■ 地域クラブの活動場所

現行の部活動と同様に、学校施設での活動を基本とします。

なお、校舎内の教室等を利用し活動するにあたり、セキュリティ対策を講じる必要があるなどの事情により、利用が難しい場合は、各中学校と個別に協議を行い調整することとします。

## 6. これからの検討事項について

今後、以下の検討事項について、市中学校部活動地域移行推進協議を中心に議論を進め、市としての方向性を決定し、令和7年度上半期までには、（仮称）地域クラブ運営ガイドラインを策定することとしています。

### 【検討事項】

- 地域クラブの活動日数
- 地域クラブの平日の活動時間
- 指導者の報酬及び指導者区分
- 教員や市職員等の兼職兼業の取扱い
- 指導者の研修のあり方（研修内容・プログラム、研修の頻度等）
- 指導者資格の取得に関する支援のあり方
- 文化部の地域移行の方向性
- 学校と地域クラブの連携のあり方
- 地域クラブ活動での学校備品の使用のあり方
- 会費の設定、困窮世帯の対応 ほか



ご清聴ありがとうございました。



**山口市ホームページに  
部活動地域移行に関する情報を掲載**



**山口市**

# やまぐち部活動改革推進協議会 資料



令和7年2月21日（金）

今も昔も志高く  
萩市教育委員会



### 萩市の課題、現状

#### 〔人口減少等〕

- ・少子化による学級数の減少、部活動においても、団体競技が難しい現状。

#### 〔受け皿の確保〕

- ・地域全体に地域クラブ活動の受け皿の創出が求められるが、高齢化から受け入れ可能団体・人材が不足している。

#### 〔移動の課題〕

- ・広域で島嶼部もあり、単に部活動を地域クラブに移行するのみでは、子ども達の多様なニーズを叶えていくことは難しい。（多様な活動機会）

#### 〔地域移行を進める上での課題〕

- ・本市の教職員に対し、地域クラブの指導者として関わっていただけるか調査を実施。83%が関わることが難しいと回答。（指導者確保）

### 地域スポーツクラブ活動等の概要

中学校数	13校	全生徒数	845人
域内の部活動数	11部	実施した地域クラブ数	3クラブ+体験教室
実証団体	一般社団法人 絆スポーツクラブ萩 (今後、本市における運営団体として成長を期待)		
実施種目	陸上競技、ソフトボール、軟式野球 (その他 体験教室)		
平均的な活動回数	陸上 3回/週 ソフト 2回/週 野球 3回/週	参加生徒実数	陸上 80名 ソフト 10名 野球 21名
参加会費	会費 36,000円/年 3,000円/月	主な活動場所	萩東中学校 萩西中学校

### 地域移行関連の取組

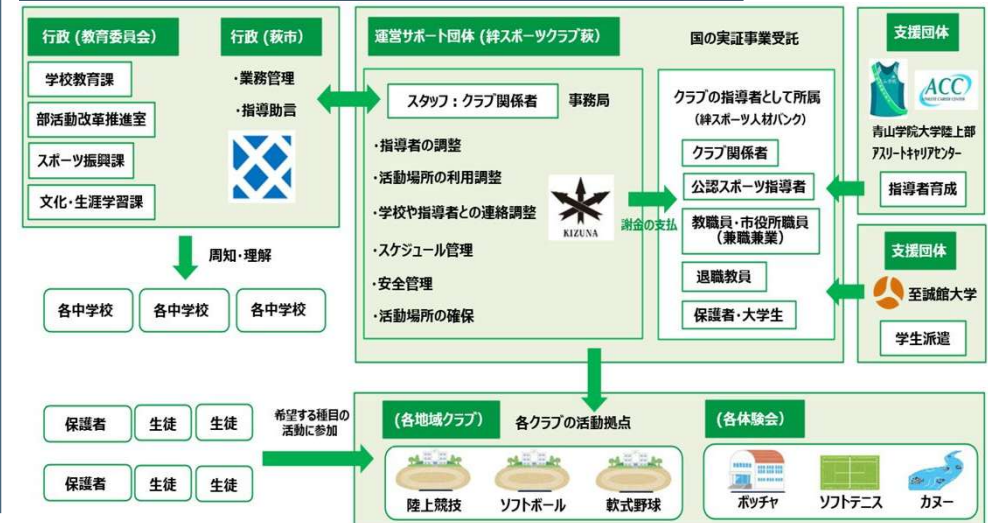
#### 〔地域移行の取組〕

- ・学校部活動の活動日を、平日週4日から週3日以内をとした。
- ・萩市内における、「陸上競技部」「ソフトボール」は休日を地域移行を実施。
- ・原則クラブ化した種目は学校部活動としての大会参加はなしとした。（陸上、ソフト）
- ・支援団体である青山学院大学、アスリートキャリアセンターと連携し、指導者研修会を実施し、指導者確保の取組を実施。
- ・中学生の「やってみたい」に応えるため、地元大学（至誠館大学）と連携し活動の企画から実施までを一体となって行う取組を実施。

#### 〔萩市の今後の方向性〕

- ・単に部活動を地域クラブに移行するのみでは、子ども達の多様なニーズ、多様な活動機会を確保することが難しいことから、萩市全体で保護者、地域、様々な多世代の方を巻きこみながら開かれた活動（HAGI ☆ STAR PROGRAM）を地域展開していく。

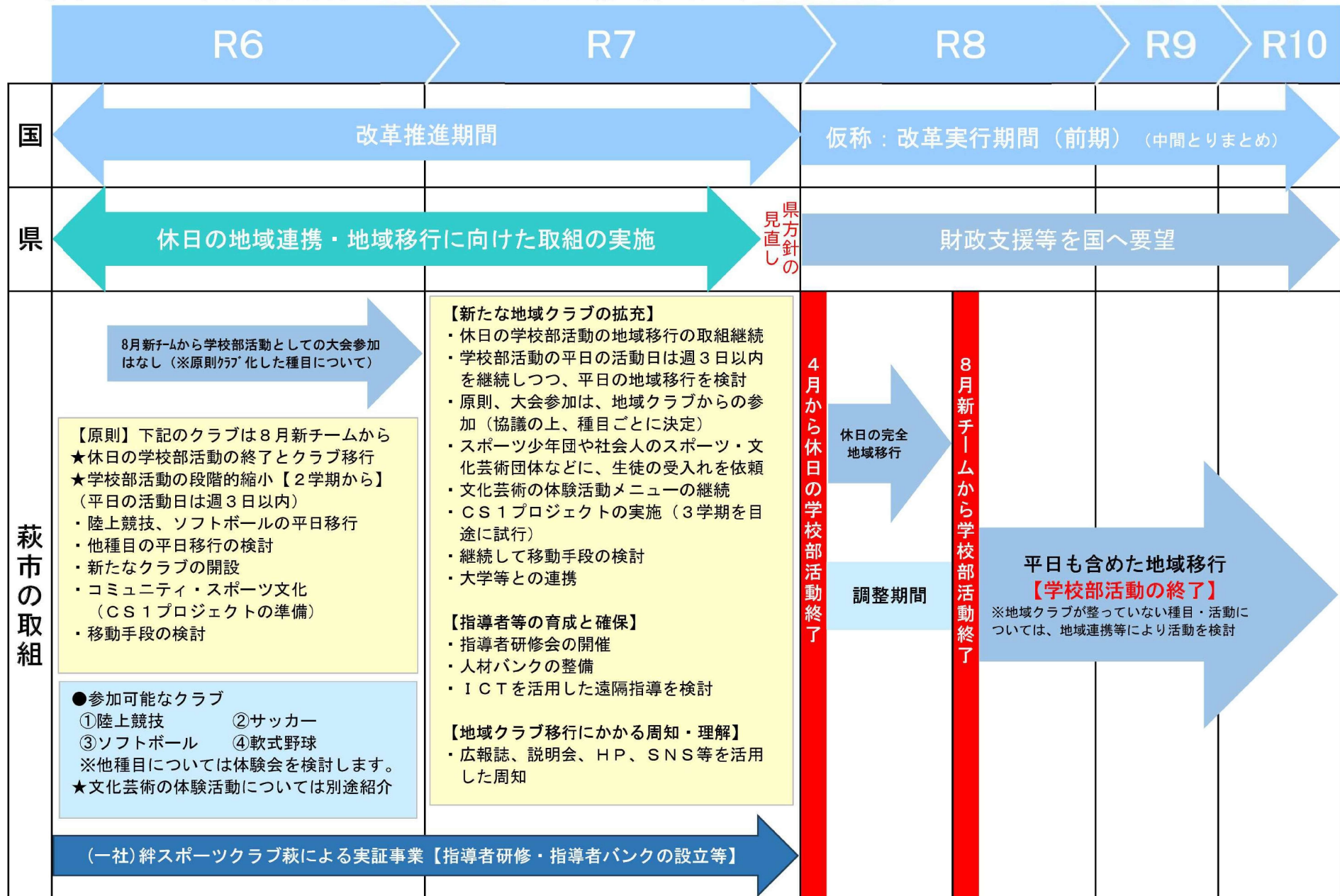
### 運営体制図





# 萩市における中学校部活動の地域移行(一部地域連携を含む)にかかる改革のスケジュール

令和7年1月31日現在



学校部活動の地域移行に伴う中学生の地域クラブ等の受け入れ準備状況

【スポーツの部】

令和7年1月31日現在

萩市部活動改革推進室

No.	種目	地域クラブ・民間スポーツクラブ	月	火	水	木	金	土	日	会費・年会費
1	陸上競技	萩陸上競技スポーツ少年団			17:00~18:30 萩ウェルネスパーク			10:00~11:30 萩ウェルネスパーク		小学生：月額/500円 中学生：月額/0円
		Shouette.AC萩スポーツ少年団	16:45~18:15 土原グラウンド		16:30~18:00 土原グラウンド			15:00~18:00 萩ウェルネスパーク		～小2：月額/2,000円 小3～6：月額/2,500円 中学生：月額/3,000円
		絆ランニングクラブ萩	16:40~18:00 萩東中学校、萩西中学校		19:00~20:30 萩ウェルネスパーク			8:30~11:30 萩東中学校		年会費/3,000円 月謝/3,000円
2	サッカー	レストライザック北浦 フットボールクラブ		19:20~21:25 <small>萩門市立わかばパーク三原 他 アトラス萩ゆびでん送迎あり</small>	19:20~21:25 <small>萩門市立わかばパーク三原 他 アトラス萩ゆびでん送迎あり</small>	19:20~21:25 <small>萩門市立わかばパーク三原 他 アトラス萩ゆびでん送迎あり</small>	19:20~21:25 <small>萩門市立わかばパーク三原 他 アトラス萩ゆびでん送迎あり</small>			年会費/5,000円 月謝/5,000円 ※一部、送迎バスあり
		バンブーFC		19:00~20:30 萩東中学校	19:00~20:30 萩東中学校	19:00~20:30 フットサルハウス萩	19:00~20:30 萩東中学校or橋東小学校			年会費/10,000円 月謝/5,000円
		むつみサッカースポーツ少年団		17:00~18:00 むつみ小学校グラウンド						年会費/2,800円 (保険料含む)
		田万川スポーツ少年団	中学生体験会を11月から実施中							
3	ソフトボール	ネクサスKIZUNA			19:00~20:30 萩ウェルネスパーク			9:00~12:00 萩東中学校		年会費/3,000円 月謝/3,000円
4	軟式野球	萩クラブ			17:30~19:00 萩西中学校		17:30~19:00 萩西中学校		15:00~18:30 萩西中学校	年会費/3,000円 月謝/2,000円
		(仮称) 須佐クラブ						9:00~11:00 須佐中学校		無料
		田万川スポーツ少年団	中学生の受け入れを検討中							
5	バスケットボール (男子)	Litballer (リットボールー)			19:30~21:30 越ヶ浜中学校体育館	19:30~21:30 越ヶ浜中学校体育館		19:00~21:30 越ヶ浜中学校体育館		月謝/2,000円
	バスケットボール (女子)		地域クラブの立ち上げを目指して検討中 (地域クラブが立ち上がるまでは、地域連携等で部活動を継続)							未定
6	バレーボール (男子・女子)	萩市バレーボール協会	現在、地域クラブの立ち上げを準備中							未定
		萩排球会	月に1回程度、JVCを集めて合同練習会を実施する。 1月12日(日) 13:00~16:00 2月15日(土) 9:00~12:00 3月8日(土) 13:00~16:00						13:00~16:00 橋西小学校体育館	
		田万川スポーツ少年団		17:00~19:00 田万川体育館		17:00~19:00 田万川体育館			9:00~12:00 田万川体育館	
		むつみJVC		17:00~19:30 むつみ小学校体育館			17:00~19:30 むつみ小学校体育館			年会費/3,800円 (保険料含む)
		JVC橋	17:30~19:30 橋西小学校体育館		17:30~19:30 橋西小学校体育館		17:30~19:30 橋西小学校体育館	9:00~12:00 橋西小学校体育館		
		橋東JVC	17:00~19:30 橋東小学校体育館		17:00~19:30 橋東小学校体育館			13:00~17:00 橋東小学校体育館		

7	ソフトテニス	萩市ソフトテニス連盟	令和7年4月に地域クラブを立ち上げる予定、中学生体験活動を9月から実施中 ※令和8年8月までは練習のみ						未定
8	卓球	GOOD FORM (グッドフォーム)	19:00~21:00 萩東中学校体育館			19:00~21:00 萩東中学校体育館			月謝/1,500円
9	バドミントン		市バドミントン協会として検討中、教室を計10回開催						
10	剣道 ※萩市剣道連盟会員が活動する右記のスポーツ少年団	萩洗心館剣道スポーツ少年団	19:00~21:00 土原体育館武道練習場		19:00~21:00 土原体育館武道練習場		17:00~19:00 土原体育館武道練習場		月謝/1,000円 (19歳以上、10歳未満は、3割引きの子ども料金)
		萩剣武会剣道スポーツ少年団	19:00~21:00 萩武道館			19:00~21:00 萩武道館	19:00~21:00 萩武道館		月謝/2,000円
		明木剣道スポーツ少年団			18:00~19:30 旭農林漁業者健康増進センター	18:00~19:30 旭農林漁業者健康増進センター			年会費/4,000円 (前・後期各2,000円) 保険料 年/800円
		福栄剣道スポーツ少年団	19:00~20:00 紫福体育館			19:00~20:00 紫福体育館			月謝/1家庭1,000円
11	柔道	萩柔道協会 ※萩柔道協会が中体連登録して活動	19:00~21:00 土原体育館武道練習場	17:00~18:30 萩高等学校	17:00~18:30 萩高等学校	19:00~21:00 土原体育館武道練習場	19:00~21:00 土原体育館武道練習場	月謝/1,000円	

※上記の競技種目は、現在萩市の部活動にあるもの

4

(新たな地域クラブ、スポーツクラブ等)

No.	種目	地域クラブ・民間スポーツクラブ	月	火	水	木	金	土	日	会費・年会費	
12	硬式野球	北浦ボーイズ	19:00~21:00 明木イベント広場		19:00~21:00 明木イベント広場			14:00~17:00 旭山村広場	14:00~17:00 旭山村広場	※女子生徒可	
13	硬式テニス	48Kテニススクール		18:00~19:00 萩市テニスコート	18:00~19:00 萩市テニスコート		18:00~19:00 萩市テニスコート	18:00~19:00 萩市テニスコート		月4回: 7,000円 月8回: 12,100円 7コース: 15,400円	
14	少林寺拳法	萩少林寺拳法スポーツ少年団			19:00~21:00 土原体育館武道練習場		19:00~21:00 土原体育館武道練習場			入会費: 3,000円 年会費/31,000円	
15	合気道	萩市合気道スポーツ少年団	19:30~20:30 萩武道館			19:30~20:30 萩武道館				月謝/2,000円	
16	水泳	太陽フィットネスクラブ萩		16:30~20:30 太陽フィットネスクラブ萩店	16:30~19:00 太陽フィットネスクラブ萩店	16:30~19:00 太陽フィットネスクラブ萩店	16:30~19:00 太陽フィットネスクラブ萩店	10:00~19:00 太陽フィットネスクラブ萩店	10:00~11:00 太陽フィットネスクラブ萩店	月会費 週1回: 7,700円	
17	カヌー	萩市カヌー協会	中学生体験活動を9月から実施中								未定
18	ポッチャ	絆スポーツクラブ萩	中学生体験活動を9月から実施中								未定

※会費・年会費等については、令和7年1月現在のものです。

## 学校部活動の地域移行に伴う中学生の地域クラブ等の受け入れ準備状況

### 【文化の部】

#### 既存の学校部活動について

##### ○美術部（萩東・萩西中学校）

※令和7年度、従来の部活動を継続。

※令和7年度、萩西中学校で、試行的な取組として平日の部活動（月1～2回程度）に、地域の人材を外部指導者として学校へ派遣する予定。【地域連携】

##### ○吹奏楽部（萩東・萩西中学校）

※令和7年度、従来の部活動を継続。

※現在、萩東中学校で、試行的な取組として土曜日の部活動に、地域の人材を外部指導者として学校へ派遣することを調整中（※平日は顧問による指導、土曜日は外部指導者による指導）。【地域連携】

※萩東・萩西中学校の吹奏楽部については、地域クラブとしての状況が整うまでは、当面の間、学校の部活動を継続することも含めて調整していく。

#### 【令和7年度版】中学生・文化体験活動メニュー

No	活動名	活動場所	活動日	活動時間	活動回数	募集定員	会費等	活動紹介
①	美術（絵画・デッサン）	【江向地区】個人教室	第2土曜 第4土曜	13:30～ 16:00	月2回	13人	3,500円/月（画用紙代を含む） ※入会金として4,000円が必要 ※水彩道具は各自で持参	▶一枚の平面に「笑い、楽しさ、厳しさ、苦しさ、悲しみ」を表現する。 ▶デッサンは集中力を養うのに最適です。 ▶子どもたちに自分の気持ちを発表できるよう指導します。
		【大井地区】大井公民館	第1土曜 又は 第3土曜	10:00～ 12:00	月1回	10人	不要 ※水彩道具と画用紙は各自で持参	▶一枚の平面に「笑い、楽しさ、厳しさ、苦しさ、悲しみ」を表現する。 ▶デッサンは集中力を養うのに最適です。 ▶子どもたちに自分の気持ちを発表できるよう指導します。
②	吹奏楽（個人練習）	【越ヶ浜地区、江向地区】 マリーナ萩 又は 萩市民館	水曜 金曜 土曜	19:00～ 21:00	週3回	要相談	1,000円/月 ※楽器の貸出は要相談	▶初心者の方も大歓迎です。 ▶少人数でも楽しめるような演奏を目指します。
③	生け花 ※流派：池坊	【江向地区、越ヶ浜地区】 萩市民館 又は 越ヶ浜介護予防センター	土曜	10:00～ 12:00	月1回	10人	1,500円/回（花代、会場代を含む） ※ハサミは各自で持参（剣山、花器は貸出可）	▶伝統文化の生け花を“生けて”楽しもう！
		【吉部地区】個人教室	土曜	10:00～ 12:00	月1回	5人	1,100円/回（花代を含む） ※ハサミは各自で持参（剣山、花器は貸出可）	
		【明木地区】個人教室	土曜	10:00～ 12:00	月1回	5人	1,100円/回（花代を含む） ※ハサミは各自で持参（剣山、花器は貸出可）	
④	茶道 ※流派：裏千家	【北古萩地区】個人教室	第1土曜	10:00～ 12:00	月1回	4人	1,000円/月 ※お点前道具一式（ふくさ、古ぶくさ、扇子、菓子切り、懐紙）が必要（6,000円程度）	▶日本の伝統文化「茶道」の作法を学びます。 ▶5月の萩・大茶会、11月の至誠館大学大学祭に参加予定。
⑤	探究活動体験	【江向地区】萩・明倫学舎本館	日曜	13:00～ 16:00	月1回	5～7人	不要	▶高校生の探究活動を体験。 ▶自分がワクワクできる「やってみよう」を見つける。 ▶将来の生き方を考えたり、夢や目標が明確になるきっかけになる。 ▶自分の得意等の才能に気づくなど、自分を深く知るきっかけになる。
⑥	演劇	【弥富地区】弥富公民館	土曜	10:00～ 12:00	月1回	20人	500円/月（資料代を含む）	▶表現力を高める。発声練習、活舌、エチュード（演技指導）、群読。 ▶目標としては、舞台披露を目指したい。
⑦	竹紙ものづくり	【江向地区】萩市民館	土曜	10:00～ 12:00	月1回	8人	500円～1,000円/月（材料代を含む）	▶萩の竹を使って紙をすくことや竹の繊維で“ものづくり”を楽しみます。

【令和7年度版】中学生・文化体験活動メニュー

No.	活動名	活動場所	活動日	活動時間	活動回数	募集定員	会費等	活動紹介
⑧	合唱	【江向地区、堀内地区】 萩市民館 又は 萩西中学校	土曜 又は 日曜	9:30～ 11:30	月1回	20人	1,500円～2,000円程度/年間（楽譜代を含む）	▶合唱力や表現力の向上。 ▶初心者から声楽家、ミュージカル俳優、声優などを目指す人まで。 ▶11月3日に開催される萩市民音楽祭（萩市民館）で発表します。
⑨	日本舞踊	【土原地区】個人教室	土曜	13:00～ 14:30	月2回	3人	2,000円/回 ※着物（浴衣、帯、足袋）が必要 ※着物レンタル可（2ヶ月に1回クリーニング代が必要）	▶時代をさかのぼって、和の文化を知る一助とします。 ▶秋に開催する中央公民館舞台発表会で披露します。
⑩	長唄三味線	【橋本地区】個人教室	土曜	10:00～ 11:00	月2回	3人	2,000円/回（三味線の貸出代を含む）	▶日本の伝統的な音色を楽しみます。
⑪	朗読	【オンライン受講】 ※ご家庭などでタブレットを使用（グループ レッスン） ※個人レッスンは要相談	第2水曜	20:00～ 21:00	月1回	10人	1,500円/回（資料代を含む）	▶物語を通じて、人の感情や情景を想像する力、言葉力や表現力を磨く。 ▶プレゼン力、面接の力、コミュニケーション力の基礎力を育む。 ▶話すのが苦手な人から声優、ナレーターを目指す人まで。 ▶朗読検定やコンテストへのチャレンジもあります。
⑫	二胡（にこ）	【越ヶ浜地区】越ヶ浜介護予防センター	木曜 金曜 土曜 日曜	【木・金】 16:15～ 17:45 【土・日】 13:00～ 14:30	週4回	4人	1,000円/回（楽器の貸出可） ※楽器（二胡）購入費20,000円	▶優しい音色を奏でる中国民族楽器の体験。
⑬	オカリナ	【江向地区】萩市民館	月曜 火曜 水曜 木曜 土曜	【平日】 17:00～ 18:00 【土曜】 10:00～ 11:00	週5回	15人	2,500円/月（教材費500円を含む） ※楽器が必要（4,000円程度）	▶素朴な心を癒す音色を奏でる楽器の体験。 ▶1人でも大勢でも楽しめます。
⑭	フラダンス& タヒチアンダンス	【江向地区】萩市民館	土曜	10:00～ 11:00	月2回	15人	1,000円/月	▶萩、長門、益田で活動するアロハフレンズYuです。皆さんに笑顔をお届け ようご活動しています。 ▶表現力の向上や体力の向上を目指します。 ▶秋に開催する中央公民館舞台発表会で披露します。
⑮	フォークダンス	【江向地区、西田町】 萩市民館 又は 市民活動センター「結」	第2土曜	10:00～ 12:00	月1回	10人	不要 ※体育館シューズを持参	▶音楽に合わせてステップを踏み、順番を覚えながら、体を動かすフォークダ ンスを一緒に楽しく踊りませんか。 ▶秋に開催する中央公民館舞台発表会で披露します。
⑯	手芸クラブ	【江向地区】萩市民館	水曜	16:30～ 18:30	月2回	10人	500円/回 ※材料代が必要	▶エコクラフトやPPバンドを使ったカゴやアクセサリーづくり等。 ▶手芸は苦手でも何か作ってみたいという方も自分が楽しむということを大 切にして活動します。 ▶自分でつくった作品を市民ギャラリー等で展示発表できます。
⑰	詩吟	【江向地区】萩市民館	月曜 水曜 木曜 金曜 土曜	【平日】 17:00～ 18:30 【土曜】 10:00～ 11:30	月2回	2人～ 10人	200円/回	▶日本の精神文化・伝統芸術である詩歌吟詠の奥深さに魅了されます。 ▶漢詩を詠うことにより、昔の文学を学びます。 ▶詩を暗記することで、記憶力を鍛えます。 ▶漢詩や和歌を声に出して読むことで、読解力が身につきます。 ▶複式呼吸をすることで、健康増進に繋がります。
⑱	書道	【吉部地区】吉部公民館	水曜	15:15～ 18:30	月2回	10人	1,500円/月 ※書道道具、半紙は各自で持参	▶文字の美的表現法を学びます。 ▶心を豊かにし個性美を表現します。

# 萩市が考える新たな活動の場のイメージ ～地域移行から地域展開へ～

## ( ハギ スター プログラム ) HAGI ☆ STAR PROGRAM

〔HAGI ☆ STAR PROGRAM とは〕

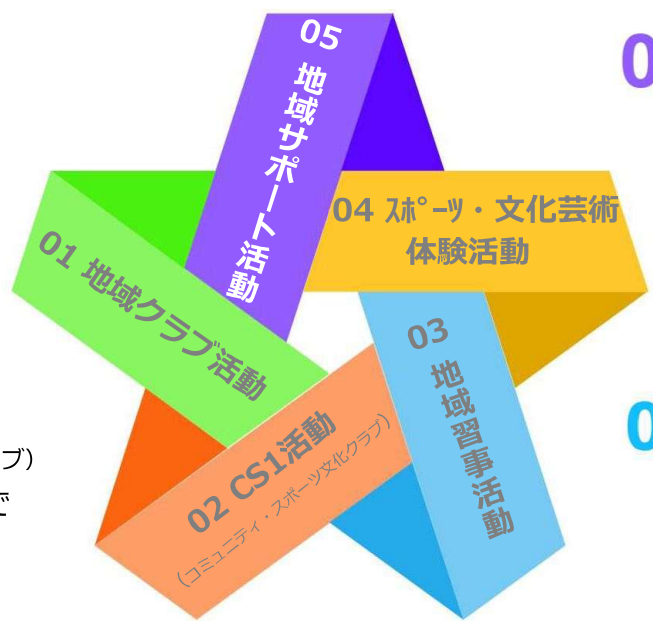
様々なスポーツ・文化芸術活動を通じて、子どもたち一人ひとりが生涯にわたって、星のように輝くことができるよう「地域全体」でサポートする仕組みです。

〔HAGI ☆ STAR PROGRAM コンセプト〕

- ★部活動に無かった新種目や気軽に取り組める活動など、多様な活動を確保し、ニーズに合った活動の場を「地域全体」で提供します。
- ★持続可能なスポーツ・文化芸術活動を構築し「地域全体」で未来に繋いでいきます。
- ★「地域全体」で子どもたちの挑戦を支え、子どもたちを育てます。

01 | **地域クラブ活動**  
従来の学校の部活動に  
変わる新たな活動の場  
(スポーツ少年団を含む)

02 | **CS1活動**  
(コミュニティ・スポーツ文化クラブ)  
生徒の活動を各中学校区で  
支える活動の場



05 | **地域サポート活動**  
地域のサークルや団体、学生など多様な  
地域住民がサポートする活動の場

04 | **スポーツ・文化芸術 体験活動**  
興味・関心・意欲向上を 目的

03 | **地域習事活動**  
従来からある地域の習い事