

下関漁港統計年報

(平成30年版)



整備中の下関漁港（平成31年3月27日撮影）

山口県下関水産振興局

目 次

第1 下関漁港の概況

1	下関漁港	1
2	下関漁港の沿革	1
	下関漁港年表	3-1, 3-2
3	山口県下関水産振興局組織図	4
4	卸売市場・卸売業者・買受人	5
5	下関漁港の基本施設	6
6	下関漁港の機能施設	7
7	漁港施設使用料	8
8	市場の基本施設	9
9	市場の機能施設	10
10	市場施設使用料	11

第2 下関漁港における平成30年の水揚動向

	下関漁港における平成30年の水揚動向	13
--	--------------------	----

第3 統計諸表

1 漁船統計

(1)	漁業種類別入港隻数	16
(2)	過去10ヶ年の漁業種類別入港隻数の推移	17

2 水揚量、魚価統計

(1)	漁業種類別水揚量及び推定水揚金額	18
(2)	過去10ヶ年の漁業種類別水揚量の推移	19
(3)	主要魚種別水揚量（下関漁港総水揚量）	20
(4)	過去10ヶ年の主要魚種別水揚量の推移	21
(5)	輸入水産物主要魚種別水揚量	22
(6)	過去10ヶ年の輸入水産物の推移	23
(7)	輸入水産物主要魚種別水揚量（分港）	24

3 卸売市場統計

(1)	卸売市場の取扱状況	25
(2)	過去10ヶ年の卸売市場取扱状況の推移	26
(3)	漁業種類別取扱量	27
(4)	主要魚種別水揚量	
ア	下関漁港地方卸売市場(本港市場)扱い	28
イ	下関漁港地方卸売市場(本港市場)扱い(日本物)	29
ウ	下関漁港地方卸売市場(本港市場)扱い(輸入物)	30
エ	下関市地方卸売市場南風泊市場(分港市場)扱い	31
(5)	主要魚種別平均単価	
ア	下関漁港地方卸売市場(本港市場)扱い	32
イ	下関漁港地方卸売市場(本港市場)扱い(日本物)	33
ウ	下関漁港地方卸売市場(本港市場)扱い(輸入物)	34
エ	下関市地方卸売市場南風泊市場(分港市場)扱い	35

4 参考

(1)	下関漁港を根拠地とする漁船登録上の漁船勢力	
ア	大臣許可、承認漁業に係る漁船	36
イ	知事許可、自由漁業に係る漁船	37
(2)	下関漁港を根拠地とする漁業登録上の過去10ヶ年の漁船勢力の推移	38
(3)	過去10ヶ年の山口・九州主要5漁港水揚量、水揚金額の推移	39

第1 下関漁港の概況

1 下関漁港

(1) 所在地

山口県下関市大和町1丁目16番1号

(2) 漁港の種類

特定第3種（昭和35年3月21日政令第37号）

(3) 漁港の管理者

山口県（昭和27年6月9日農林省告示第256号）

2 下関漁港の沿革

下関は本州最西端にあり、三方が海に開かれるとともに、山陽と山陰、本州と九州の結節点となることから、古来より海陸交通の要衝として栄えてきた。その下関に位置する下関漁港は、利用範囲が全国的な漁港の中でも、水産業の振興のために特に重要である特定第3種漁港であり、本港は、古くから遠洋・沖合漁業の基地として、また、分港(南風泊)は主にふぐの水揚げ港としての役割を果している。

【下関漁港 本港】

(漁港施設)

明治末期から大正初期にかけて近代漁法がはじまり、トロール漁業、機船底びき網漁業等が発達するにつれ、次第に遠洋・沖合への出漁が活発となっていった。しかし、現在の竹崎町に位置していた当時の漁港は、小瀬戸で急流のため漁船の接岸も困難で、遠洋漁業基地としての機能を満たすものではなかった。

こうした中、関門海峡の鉄道トンネル建設計画の一環として小瀬戸が埋め立てられ、年間水揚量10万トンの処理をめざす漁港修築工事が昭和3年(1928年)に計画された。昭和7年に工事着工。昭和12年(1937年)に小瀬戸を締切り、昭和13年(1938年)に閘門(引戸式)が設置された。最終的に水深-5.5m、岸壁1,500m、用地200,000㎡を有する近代漁港が昭和17年(1942年)にほぼ完成し、当時東洋一と称された。その後、水揚量も次第に増加して、昭和35年(1960年)には特定第3種漁港として国の指定を受けることとなる。

昭和41年(1966年)には年間水揚量約28万5千トンを記録して全国一となるなど、処理すべき漁獲物の量が当初計画時の想定をはるかに上回るに至ったため、さらなる漁港修築拡張工事が計画され、昭和44年(1969年)に既存岸壁前面の埋立工事に着手した。この結果、水深-7.0m、岸壁660m、用地21,800㎡の造成、荷さばき所の拡幅、積込場(上屋を含む)整備が行われ、昭和48年(1973年)に現在の漁港が完成した。

しかし、資源枯渇、漁獲制限、需要減退といった漁業全体を取り巻く情勢の悪化及び陸上交通網の発達に伴い、当漁港の水揚げ港としての優位性が相対的に低下したことなどから、以西底びき網漁業では、平成4年(1992年)に当漁港を根拠地とする漁船が皆無となった。

(卸売市場)

昭和17年(1942年)の漁港完成と同時に下関市営の下関市中央市場が業務を開始した。しかし、市営の市場は昭和25年(1950年)には閉鎖され、同年、民営の下関漁港市場が市

場業務を再開した。その後、昭和48年の漁港拡張工事の完了に伴い、開設者を山口県に移行し、県営の公設地方卸売市場となって現在に至っている。

市場流通を取り巻く環境の変化に対応するため、防風扉施設(昭和58年度)、活魚施設(昭和62年度)、保冷库・冷凍庫施設(平成7年度)の整備等、随時、市場機能施設の充実を図ってきた。その後、下関漁港市場施設整備基本計画の策定(平成9年度)により、正面進入路移転(平成9年度)、共同集配施設(平成11年度)、福利厚生施設(12年度)、漁港ビル本館南(平成14年度、新市場棟)を整備した。新市場棟は、大型車輛にも対応できる買荷積込所の拡充整備、種々の衛生管理対策(天井設置と埋込照明器具、防風扉、紫外線殺菌装置、足洗場・トイレの集約化等)を特徴としている。

平成16年12月には、水産分野では全国で初めて国の構造改革特区の認定を受け、漁港施設の民間業者への貸付けにより、卸売業者等が自ら漁港内において施設整備を行う途を開いた。この構造改革特区を活用して、平成17年8月から下関唐戸魚市場(株)が卸売業務を開始し、卸売業者は既存の下関中央魚市場(株)との2社体制となっている。

消費者意識の変化や流通形態の変革、産地間競争が激化する中で、本漁港が水産業拠点としての役割を果たすためには、水産物の陸揚げ、選別、出荷が集中する流通拠点として、水産物の高度衛生管理に対する取り組みを行う必要がある。このような状況を踏まえ、平成25年度に国において高度衛生管理計画が策定され、これに基づき、平成26年度より特定漁港漁場整備事業により本港、南風泊分港ともに高度衛生管理型市場の整備を進めている。

【下関漁港 南風泊分港】

(漁港施設)

水産加工業は下関市の重要な産業であったが、1960年代に下関漁港の水揚量が伸張していくなかあって、概して中小企業が多く、立地も散在しており、新規の加工場用地が不足する状態にあった。このため、南風泊分港の漁港増設とその近接地への加工場団地造成が計画され、昭和43年(1968年)に着手した。泊地浚渫等を経て、水深-4.0m、岸壁480m、用地115,000㎡を整備し、昭和45年(1970年)に現在の南風泊分港が完成した。さらに、昭和46年(1971年)度から漁港関連施設の整備が行われ、第一次南風泊水産加工団地が昭和50年(1975年)に完成した。

この間、昭和47年(1972年)4月からアナゴ、カニ、サザエ、アカガイ等の韓国産活魚介類の水揚げが開始、昭和49年(1974年)11月からは市営の下関市地方卸売市場南風泊市場が開設され下関唐戸魚市場(株)のふぐ部門が進出した。

これ以後、第8次漁港整備計画(昭和63年度～平成5年度)に基づき、昭和63年(1988年)度から、ふぐ主体の活魚槽等の付帯施設を含めた市場施設の整備が行われ、約32,000㎡の蓄養水面を有した西日本一の活魚の一大集散基地と、その背後地に蓄養施設、水産加工場及び冷蔵施設等、143,200㎡の用地を持つ第二次南風泊水産加工団地が平成7年(1995年)に完成した。

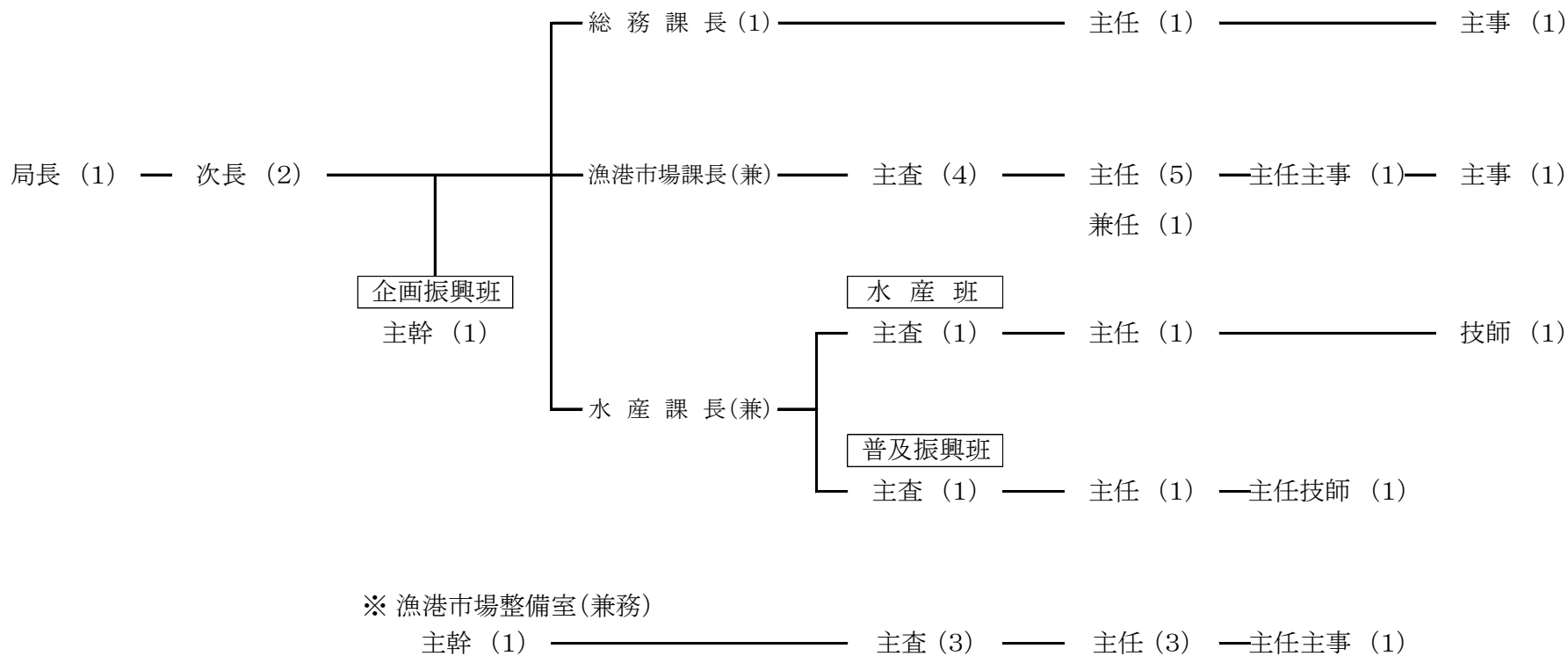
加工場団地には、現在までに、第一次、二次あわせて53社が入居し、水産加工業等を営んでいる。

下 関 漁 港 年 表

年 次	下 関 漁 港 に 関 する 事 項	参 考 事 項
昭和 3年 昭和 7年 昭和17年 ”	漁港修築計画策定（年間10万トン処理） 漁港修築工事起工（総工費700万円） 漁港修築工事完了、旧本館完成 下関市中央市場（市営）開場	関門鉄道トンネル開通（S17）
昭和25年 ” 昭和26年 ” 昭和27年	下関漁港市場（民営）開場 第1次以西底びき網漁船減船（120隻） 下関漁港保税上屋許可 韓国輸入水産物水揚開始 山口県が漁港管理者となる	マッカーサーライン制定（S20） マッカーサーライン廃止、李ライン宣言 (S27)
昭和32年 昭和35年	東館・西館が完成 特定第3種漁港に指定	関門国道トンネル開通（S33）
昭和41年 ” 昭和44年 昭和45年 昭和46年 昭和47年 ” 昭和48年 ” 昭和49年	水揚量が全国一を記録する（285,255トン） 南風泊分港修築工事起工 漁港修築拡張工事起工（本港） 南風泊分港完成 韓国輸入水産物「南成号」水揚開始 韓国産活魚介類の水揚げ開始 第2次以西底びき網漁船減船（38隻） 漁港修築拡張工事完了、本館完成 下関漁港地方卸売市場開設者を山口県に移行 下関市地方卸売市場南風泊市場の開場	李ライン廃止（S40） 関釜フェリー就航（S45） 関門橋開通（S48） 第1次オイルショック（S48）
昭和50年 昭和51年 昭和56年 昭和59年 ”	南風泊水産加工団地形成完了 3号上屋及び8号上屋の整備 第3次以西底びき網漁船減船（23隻） 防風扉20基設置（180m） 活魚施設設置（48㎡）	山陽新幹線開通（S50） 米・ソ200カイリ施行（S52） 第2次オイルショック（S53） 第1回下関さかな祭を開催（S58）
昭和61年 ” 昭和62年 昭和63年	鉄道用冷蔵コンテナ60基設置 保冷库（74㎡）及び冷凍庫（19㎡）の設置 防風扉24基増設（216m） 天然活魚の試験販売開始	ふぐの販売及び処理の規制に関する条例 施行（S60）

年次	下関漁港に関する事項	参考事項
平成元年	南風泊分港 第8次漁港修築工事起工	山口県の魚「ふく」に選定 (H元)
平成 2年	第4次 (第1年次) 以西底びき網漁船減船 (6隻)	第44回全国漁港大会開催 (H4)
〃	活魚施設増設 (134㎡)	仙崎漁港において第14回全国豊かな海づくり大会開催 (H6)
〃	韓国輸入水産物「南成号」の水揚中止	卸売業者(下関魚市場(株)) 倒産 (H8)
〃	大洋漁業の以西部門撤退	水産都市しものせき活性化プロジェクト21委員会発足 (H8)
平成 3年	第4次 (第2年次) 以西底びき網漁船減船 (12隻)	国際海洋法条約を批准 (H8)
〃	中国輸入水産物の水揚本格化	TAC開始 (H8)
平成 4年	以西底びき網漁船消滅	日中新漁業協定締結 (H9)
平成 6年	第2次南風泊水産加工団地形成完了	日韓新漁業協定締結 (H10)
〃	沖合底びき網漁船減船 (8隻)	
平成 8年	保冷库(190㎡) 及び冷凍庫(58㎡) の設置	
平成 9年	沖合底びき網漁船減船(4隻) により30隻で操業	
平成10年	冷蔵庫上屋を新設	
平成11年	9号上屋(トラックヤード) を新設	下関漁港地方卸売市場基本計画策定(H11)
〃	下関漁港正面進入路付け替え供用開始	改正卸売市場法施行 (H12)
平成12年	下関漁港福利厚生施設を新設	沖合底びき網モデル船 (第1、第2やまぐち丸) 操業開始 (H13)
〃	漁船員厚生施設「いさりび」閉鎖	下関漁港のアンコウ水揚日本一をPR (H15)
平成13年	沖合底びき網漁船増船(2隻) により32隻で操業	プロ21委員会で漁港市場へのセリ集約等の活性化策を決定 (H15)
〃	本館南1工区完成、卸売場供用開始	卸売業者(下関唐戸魚市場(株))と行政財産の貸付契約を締結 (H16)
平成14年	耐震岸壁完成 (-7.5m)	下関唐戸魚市場(株)が漁港市場での卸売業務を開始 (H17)
〃	本館南2工区完成	沖底組合等出資による法人((株)下関漁業)がやまぐち丸で本格操業開始 (H20)
〃	沖合底びき網漁船減船(4隻) により28隻で操業	
平成16年	-2.0m物揚場、西防波堤完成 (海士郷地区)	
〃	国の構造改革特区の認定を受ける	
平成17年	沖合底びき網漁船減船(2隻) により26隻で操業	
平成18年	保冷库(58㎡) の設置	
平成19年	沖合底びき網漁船減船(2隻) により24隻で操業	
平成20年	沖合底びき網漁船出漁見合わせ(2隻) により22隻で操業	
平成22年	沖合底びき網漁船減船(4隻) により18隻で操業	新造船第3、第5やまぐち丸操業開始 (H24)
〃	耐震岸壁完成 (-6.0m)	「下関漁港あんこう」がやまぐちブランドに登録 (H25)
平成24年	沖合底びき網漁船減船(2隻) により16隻で操業	高度衛生管理計画策定 (H25)
〃	沖合底びき網漁船増船(2隻) により18隻で操業	水産都市下関のシンボル「下関水産会館」(S23築) 解体(H28)
平成25年	沖合底びき網漁船減船(4隻) により14隻で操業	
平成26年	旧本館を解体	
平成27年	7号上屋、西館を解体	
平成28年	9号上屋(トラックヤード)、東館を解体	
〃	10号上屋(水産倉庫)を新設	
平成29年	本館を解体	
平成30年	本館南1工区完成、冷蔵冷凍庫、一次加工室供用開始	
〃	冷蔵庫上屋を解体	

3 山口県下関水産振興局組織図



計 24人

(平成30年4月1日現在)

4 卸売市場・卸売業者・買受人

漁港区分	下 関 漁 港	下関漁港南風泊分港
卸売市場名	山口県下関漁港地方卸売市場	下関市地方卸売市場 南風泊市場
市場開設者	山 口 県	下 関 市
卸売業者名	下関中央魚市場(株) 下関唐戸魚市場(株)	下関唐戸魚市場(株)
買受人数	8 1 名	2 1 名
買受人組合	下関水産物卸協同組合 下関唐戸魚市場仲卸協同組合	下関唐戸魚市場仲卸協同組合

(平成30年4月1日現在)

5 下関漁港の基本施設

区分	種類	数量	内 訳			
			本 港	分 港		
外 か く 施 設	防 波 堤	1,115.0m	伊崎防波堤	176.0m	南風泊北防波堤	200.0m
			小門防波堤	55.0m	南風泊南防波堤	150.0m
			海士郷防波堤	143.0m	南風泊東防波堤	135.0m
			外港東防波堤	36.0m	南風泊A防波堤	150.0m
			大坪離岸堤	70.0m		
	導 水 路	76.0m	水深 -2.5m、幅 4.0m			
	閘 門	76.0m	水深 -3.0m、幅 8.0m			
	護 岸	4,200.46m 〔下関市の護岸13.0mを含む。〕	伊崎地区護岸	756.50m	南風泊地区護岸	741.00m
			海士郷地区護岸	628.58m	竹の子島地区護岸	126.70m
			閘門・外地区護岸	588.58m	南風泊道路護岸	651.50m
大坪地区護岸			707.60m			
突 堤	40.00m			南風泊突堤	40.00m	
係 留 施 設	陸揚輸送岸壁	1,590.00m	大和町岸壁	1,110.00m	南風泊岸壁	480.00m
	出漁準備岸壁 〔休けい・係船岸壁を含む。〕	1,241.50m	大和町岸壁	359.50m		
			伊崎岸壁	670.00m		
			海士郷岸壁	212.00m		
	その他岸壁	108.46m	浮棧橋	108.46m		
	物 揚 場	843.19m	伊崎物揚場	128.20m	南風泊物揚場	169.50m
			小門物揚場	102.20m		
			海士郷物揚場	443.29m		
	船 揚 場	242.50m	伊崎船揚場	37.00m	南風泊船揚場	127.00m
			小門船揚場	40.50m		
海士郷船揚場			38.00m			
棧 橋	21ヶ所		16ヶ所		5ヶ所	
水域 施設	停係泊禁止区域(航路)	185,233 m ²		160,533 m ²		24,700 m ²
	泊 地	298,146 m ²		176,146 m ²		122,000 m ²

(平成30年4月1日現在)

6 下関漁港の機能施設

区分	種類	数量	内 訳	
			本 港	分 港
輸送施設	道 路	12,484.8 m	4,707.8 m	7,777.0 m
用地・建物	荷さばき所用地	38,756.87㎡	18,362.92㎡	20,393.95㎡
	駐 車 場 用 地	20,429.65㎡	13,899.65㎡	6,530.00㎡
	漁港管理施設用地	24.21㎡	24.21㎡	—
	野 積 場 用 地	13,573.33㎡	10,868.78㎡	2,704.55㎡
	閘 門 敷	3,506.9 m ²	3,506.9 m ²	—
	製氷・冷凍冷蔵施設用地	1,344.11㎡	1,344.11㎡	—
	河 川 ・ 水 路 等	11,026.47㎡	11.4 m ²	11,015.07㎡
	水 産 倉 庫 用 地	4,477.22㎡	2,199.90㎡	2,277.32㎡
	漁 船 修 理 場 用 地	1,690.37㎡	1,540.37㎡	150.00㎡
	加 工 場 用 地	6,578.10㎡	—	6,578.10㎡
	漁港厚生施設用地	1,335.49㎡	1,335.49㎡	—
	漁具保管修理施設用地	2,906.01㎡	2,906.01㎡	—
	漁港環境整備施設用地	12,016.30㎡	2,530.30㎡	9,486.00㎡
	漁村再開発施設用地	—	—	—
蓄養施設用地	32,232.25㎡	—	水面 32,232.25㎡ 陸域 —	
航行補助施設	航 路 標 識	9 基	灯標 4 基 導灯 2 基	灯台 3 基
漁船漁具	漁 船 修 理 工 場	7 工場	5 工場	2 工場
保全施設	漁船機関修理工場	10 工場	9 工場	1 工場
補給施設	給 水 施 設	4 ヶ所	大和町岸壁 2 ヶ所	2 ヶ所
	給 油 施 設	タンク 6 基	6 基	—
		給油船 4 隻	4 隻	—
上 屋		3,319.65㎡	2,109.65㎡	1,210.00㎡
上屋 内 訳	(本港)		(分港)	
	10号上屋 1,406.55㎡		上屋(D棟) 1,210.00㎡	
	冷蔵庫上屋 703.10㎡			

(平成30年4月1日現在)

7 漁港施設使用料

下関漁港は特定第3種漁港として、山口県が管理しており、下関漁港管理条例によって岸壁、土地の利用及び使用料が定められている。

種別	区	分	料 金			
利用料	岸 壁	鮮魚介類等	重量	100キログラムにつき	3円31銭(外航船は3円7銭)	
		一般貨物	重量	10トンにつき	1,657円(外航船は1,535円)	
	開 門	航行する船舶等	総トン数20トン未満の船舶1回につき		197円	
			" 20トン以上～50トン未満 "		297円	
			" 50トン以上 "		396円	
			いかだ		396円	
	輸 送 施 設	鮮魚介類等	重量	100キログラムにつき	3円31銭	
		一般貨物	重量	10トンにつき	1,657円	
使用料	荷捌き所その他の建物		1平方メートル1日につき		9円25銭	
	各種漁港施設の敷地 (護岸、岸壁、道路等を含む)		1平方メートル1日につき		2円26銭の範囲内	
	岸 壁 及 び 物 揚 場 (陸揚輸送区域内にあるものを除く)	漁 船	係留24時間までごと 総トン数1トンにつき	2円42銭(外航船は2円24銭)		最低額 100円
		その他の船舶		9円93銭(外航船は9円20銭)		
	泊 地	停泊する船舶	50トン未満停泊24時間までごとに		42円の範囲内	
			50トン以上～300トン未満 "		110円 "	
			300トン以上～600トン未満 "		241円 "	
			600トン以上～1,000トン未満 "		494円 "	
			1,000トン以上 "		993円 "	
	給 水 施 設		給水量1立方メートルまでごとに		314円の範囲内	
起 重 機		揚 力	1 時 間	1 日	使用者操縦の場合 減額1時間までごとに 1トン以上～3トン未満 80円減 3トン以上 161円減	
			までごとに	に つ き		
			1トン以上～3トン未満	241円		1,657円
			3トン以上～5トン未満	407円		2,982円
		5トン以上	572円	4,141円		
午後5時から翌日午前8時30分の間使用 3割増						
占用料	荷捌き所その他の建物		1平方メートル1月につき		650円の範囲内	
	各種漁港施設の敷地 (護岸、岸壁等を含む)		1平方メートル1月につき		68円の範囲内 電柱類、看板又は地下埋設物は、山口県道路占用料徴収条例第2条に規定する占用料の額の例により算定した額	
	道 路		山口県道路占用料徴収条例第2条に規定する占用料の額の例による			

(平成30年4月1日現在)

8 市場の基本施設

施設名	面積 (㎡)	備考
漁港ビル本館南 1 階 (卸売場)	6,631	
漁港ビル本館南 2 階 (水産関係事務所)	3,470	
漁港ビル南棟第 I 工区 (卸売場)	4,135	
10 号上屋 (水産倉庫)	645	
福利厚生施設	1,500	
正門守衛所	32	
北門守衛所	20	
自家用発電機室 (容量 300 KVA)	42	

(平成 30 年 4 月 1 日現在)

9 市場の機能施設

施設名	規格	数量	購入年月日	備考
活魚槽（角型）	8 t（4.0×2.0×1.0m）	3槽 24 t	S59. 2.24	国庫補助
防風扉	柱1スパン1.8mに2基	14基 126 m	S62. 12.17	県単独
	柱1スパン1.8mに2基	12基 108 m	本館南施設	国庫補助
冷凍庫	W3.45×D2.7×H2.20m	2室 19 m ²	S61. 7.30	県単独
	W5.4×D5.4×H2.7m	2室 58 m ²	H8. 3.28	国庫補助
保冷库	W5.87×D6.3×H2.65m	2室 74 m ²	S61. 7.30	県単独
	W5.85×D5.4×H2.7m	6室 190 m ²	H8. 3.28	国庫補助
	W12.2×D4.9×H2.9m	1室 55 m ²	H18. 2.10	〃

（平成30年4月1日現在）

10 市場施設使用料

下関漁港地方卸売市場の施設使用料は、山口県使用料手数料条例（昭和31年山口県条例第1号）により定められている。

施設の区分	使用料
卸売場	1月につき卸売業者の地方卸売市場における卸売の金額に1,000分の3を乗じて得た額
荷さばき所	重量10キログラムにつき95銭
会議室	1日につき1,620円の範囲内で知事が定める額
事務室 売店その他の施設	1平方メートル1月につき1,316円の範囲内で知事が定める額
<p>備考</p> <p>1 月の中途から使用する場合のその月の使用料の金額は、日割計算の方法によって算定する。</p> <p>2 週、日又は時間を単位とする場合の使用料の金額は、前記の金額を基準として知事が定める。</p> <p>3 電気、ガス又は水道を使用する場合（水道を使用する場合にあっては、知事が定める場合に限る。）の使用料の金額は、その実費に相当する額を前記の使用料の金額に加算した金額とする。</p>	

（平成30年4月1日現在）

ア 事務室、売店、その他の施設使用料（1平方メートル1月につき）

施設 の 区分			使用料	備 考
漁港ビル 仮設本館	1 階	事務室	801円	
	2 階	事務室	801円	
漁港ビル 本館南	1 階	加工室	1,190円	
		漁港水揚物保管施設 (保冷库及び冷凍庫)	1,185円	
	2 階	事務室	1,313円	
	屋上	駐車場	172円	
10号上屋	1 階	物置場	457円	
		倉庫	457円	
冷蔵庫上屋		漁港水揚物保管施設 (保冷库及び冷凍庫)	1,095円	
福利厚生施設	1 階	売店	601円	
		浴室		免除
		倉庫	601円	
	2 階	食堂	601円	
		理容所	601円	
		倉庫	601円	
	3 階	診療所	601円	

(平成30年4月1日現在)

イ 会議室使用料

施設 の 区分	使用料	備 考
1 日	1,620円	
午前8時30分から午後1時まで、 または午後1時から午後5時まで	810円	

(平成30年4月1日現在)

第 2 下関漁港における 平成 3 0 年の水揚動向

下関漁港における平成30年の水揚動向

下関漁港における平成30年1月～12月の水揚げは、総水揚量が26,624トン（対前年比2,757トン減、90.6%）、総水揚金額は159億9,332万円（同比21億3,957万円減、88.2%）となり、数量、金額ともに前年を下回った。

水揚動向（対前年比）

本港

沖合底びき網漁業については、数量、金額ともに前年を下回った。搬入物については、数量、金額ともに前年を下回った。沿岸漁業については、数量は前年を若干上回り、金額はほぼ前年並みを確保した。全体として、数量、金額ともに前年を下回った。

○沖合底びき網漁業

数量は4,327トン（86.8%）、金額は28億844万円（82.6%）で、マナガツオ、アカイカ等の漁獲量は増加したが、赤ムツの漁獲量が大幅に減少したほか、マダイ、レンコダイ、メンボ等殆どの魚種で漁獲量が減少した。

全体として、数量、金額ともに前年を下回った。

○搬入物

数量は13,925トン（86.1%）、金額は64億7,727万円（87.6%）で、青物は、サンマ、タチ等の入荷が増加したが、アジ、サバ、イワシ等、多魚種にわたって入荷が大幅に減少した。青物以外は熊本産のエソ、長崎の色物等の入荷が減少したほか、多くの魚種で入荷が減少した。

全体として、数量、金額ともに前年を下回った。

○その他

・沿岸漁業

数量は4,216トン（106.1%）、金額は17億8,976万円（104.6%）

数量は前年を若干上回り、金額はほぼ前年並みを確保した。

・冷凍魚

数量は1,273トン（105.0%）、金額は6億3,046万円（91.9%）で、数量は前年を若干上回り、金額は前年を下回った。

・輸入水産物（冷凍魚は除く）

数量は119トン（117.5%）、金額は2億3,532万円（119.3%）で、数量、金額ともに前年を上回った。

南風泊分港

全体として、数量は前年を若干下回り、金額は前年を下回った。

○ふぐ（天然・養殖・輸入）

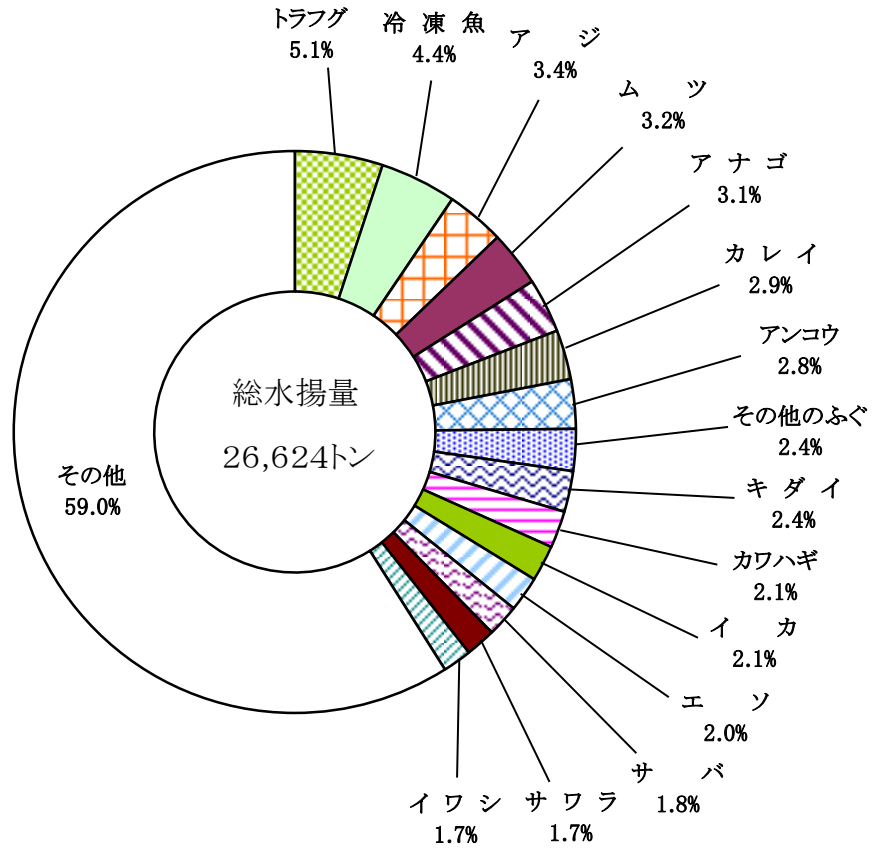
数量は1,906トン（91.3%）、金額は28億3,513万円（78.1%）で、内海物は年間通してトラフグの水揚げが大幅に減少した。外海物は、トラフグの水揚げ量は増加したが、単価安のため金額は前年並みだった。その他は、ゴマフグの入荷が大幅に減少した。養殖物は、数量は前年並みを維持したが、単価安のため金額は前年を下回った。全体として、数量、金額ともに前年を下回った。

○その他

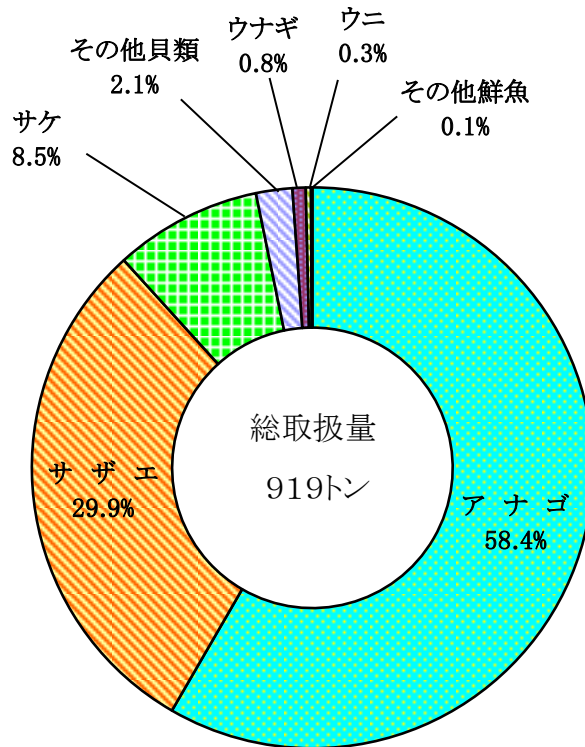
・輸入水産物（ふぐを除く）

数量は800トン（102.1%）、金額は11億8,096万円（111.2%）で、数量は前年並みを確保し、金額は前年を上回った。

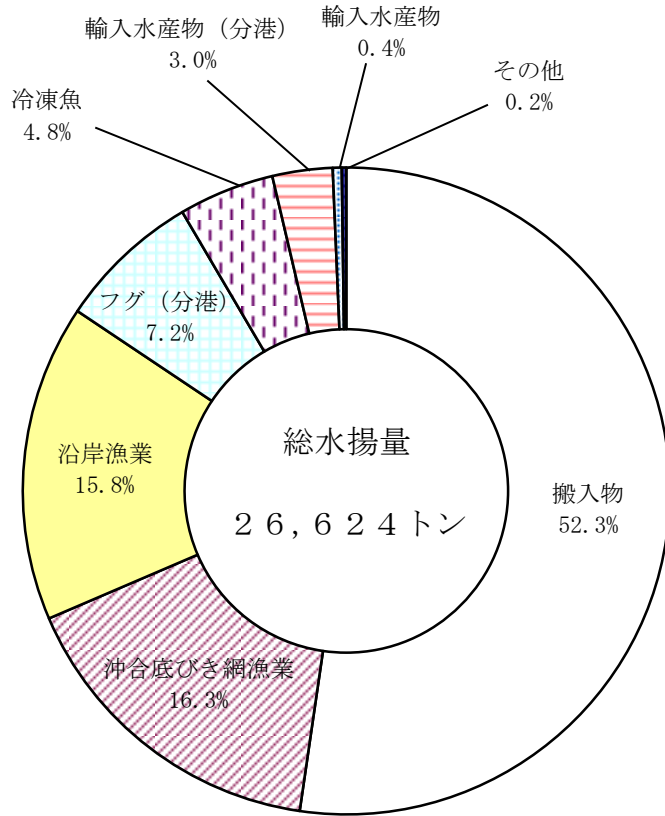
主要魚種別水揚量



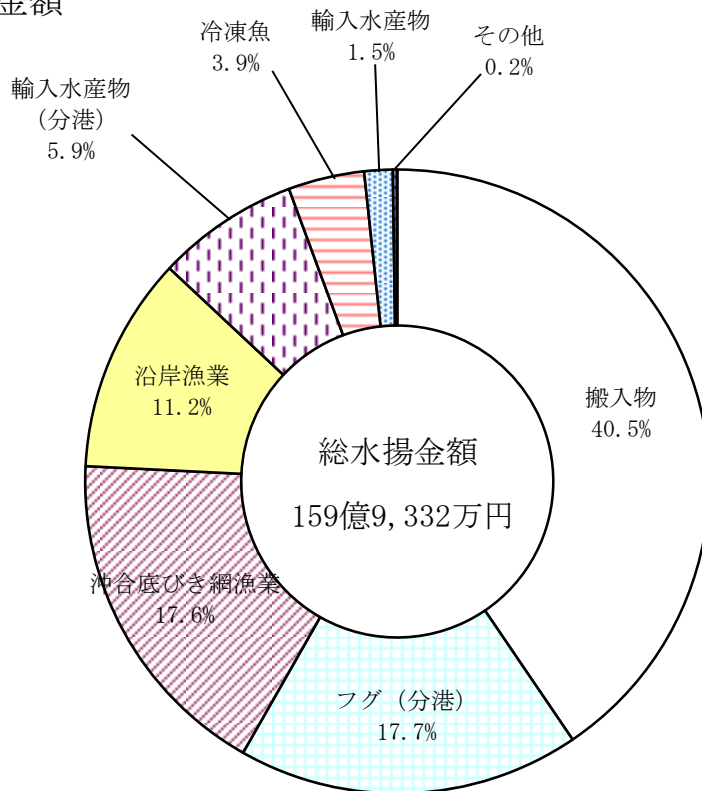
輸入水産物取扱量



漁業種類別水揚量



漁業種類別水揚金額



第 3 統 計 諸 表

1 漁 船 統 計

(1) 漁業種類別入港隻数

(単位：隻)

漁業種類		月	1	2	3	4	5	6	7	8	9	10	11	12	計
		本 港	沖合底びき網漁業		46	52	64	50	42			36	66	68	60
はえなわ漁業															
沿岸漁業			465	623	703	303	202	264	253	167	168	222	389	445	4,204
輸入水産物	中国物														
	韓国物														
	その他														
分 港	ふぐ(天然・養殖・輸入) (唐戸魚市)		16	15	8	42	11	1				6	10	12	121
	輸入水産物 (ふぐを除く)														
計			527	690	775	395	255	265	253	203	234	296	459	529	4,881

(注) 入港隻数とは、水揚げのために入港した漁船の延べ隻数である。

(2) 過去10ヶ年の漁業種類別入港隻数の推移

(単位：隻)

年次		21	22	23	24	25	26	27	28	29	30	
本 港	漁業種類											
	以西底びき網漁業											
	沖合底びき網漁業	828	804	740	786	696	594	584	584	584	556	
	大中型まき網漁業											
	はえなわ漁業											
	沿岸漁業	7,186	6,035	5,598	4,706	4,638	5,241	5,348	4,812	4,703	4,204	
	輸入水産物	中国物										
		韓国物										
		その他										
	分 港	ふぐ(天然・養殖・輸入) (唐戸魚市)	221	152	132	107	168	145	75	98	113	121
輸入水産物 (ふぐを除く)												
計		8,235	6,991	6,470	5,599	5,502	5,980	6,007	5,494	5,400	4,881	

2 水揚量、魚価統計

(1) 漁業種類別水揚量及び推定水揚金額

(単位：トン、千円)

区 分 月	本 港												南 風 泊 分 港						計			
	沖合底びき網漁		はえなわ漁		沿岸漁業		輸入水産物		搬入物		冷凍魚		輸入水産物 (ふぐを除く)		ふぐ (天然・養殖の輸入物)		その他					
	水揚 数量	水揚 金額	水揚 数量	水揚 金額	水揚 数量	水揚 金額	水揚 数量	水揚 金額	水揚 数量	水揚 金額	水揚 数量	水揚 金額	水揚 数量	水揚 金額	水揚 数量	水揚 金額	水揚 数量	水揚 金額	水揚 数量	水揚 金額		
1	325	245,496			123	112,327	7	12,735	897	406,754	87	48,387	44	87,016	()	()	176	360,999	1	1,346	1,661	1,275,060
2	409	256,438			205	148,663	7	14,281	1,111	490,943	96	42,784	80	105,232	()	()	245	364,120	8	3,122	2,161	1,425,584
3	488	279,404			215	147,985	11	19,997	1,112	510,805	102	57,892	104	118,733	()	()	199	259,334	23	9,093	2,253	1,403,243
4	403	237,818			231	96,153	10	20,535	1,371	585,334	104	51,211	64	97,589	()	()	175	164,162	16	5,645	2,374	1,258,447
5	321	176,627			510	153,758	9	18,434	1,362	606,803	104	52,939	63	97,268	()	()	153	95,860	2	2,381	2,523	1,204,072
6					511	167,431	8	15,504	1,113	557,629	110	60,290	63	96,980	()	()	95	77,004	3	4,137	1,903	978,976
7					497	178,683	11	24,547	1,069	569,927	136	61,491	44	87,016	()	()	147	87,532	2	2,133	1,906	1,011,330
8	262	265,079			372	200,836	10	18,538	1,050	528,839	113	54,134	44	87,016	()	()	38	61,024	0	349	1,889	1,215,817
9	456	414,441			497	170,349	9	16,548	1,207	552,123	114	50,977	44	87,016	()	()	41	83,782	1	1,765	2,370	1,377,001
10	546	304,461			389	156,026	8	16,035	1,248	546,735	88	40,638	84	105,954	(12)	(13,521)	94	204,421	1	1,894	2,458	1,376,163
11	526	294,823			535	141,712	11	21,055	1,361	597,143	118	47,607	82	105,040	(6)	(6,306)	194	346,932	2	2,722	2,828	1,557,034
12	591	333,848			130	115,831	19	37,111	1,024	524,232	99	62,113	84	106,102	(3)	(3,608)	349	729,955	1	1,404	2,297	1,910,595
計	4,327	2,808,436			4,216	1,789,755	119	235,321	13,925	6,477,267	1,273	630,463	800	1,180,963	(21)	(23,435)	1,906	2,835,125	60	35,991	26,624	15,993,321

※ () 内はふぐ天然・養殖の輸入物

(2) 過去10ヶ年の漁業種類別水揚量の推移

(単位：隻、トン、千円)

	本 港																南 風 泊 分 港						合 計				
	以西底びき網漁業		沖合底びき網漁業		大中型まき網漁業		はえなわ漁業		沿岸漁業		輸入水産物		搬入物	冷凍魚	計		輸入水産物 (ふぐを除く)		ふぐ		その他						
	隻数	数量	隻数	数量	隻数	数量	隻数	数量	隻数	数量	韓国鮮魚						数量	数量	隻数	数量		隻数	数量	隻数	数量	数量	数量
											隻数	数量	隻数	数量	数量	数量											
21	-	-	828	6,125	-	-	-	0	7,186	5,662	-	910	-	107	16,449	1,388	8,014	30,640	-	721	221	579	1,577	4,525	8,235	38,042	18,377,498
22	-	-	804	6,288	-	-	-	0	6,035	6,529	-	603	-	117	17,338	1,098	6,839	31,973	-	600	152	590	1,423	4,720	6,991	39,307	18,535,996
23	-	-	740	6,145	-	-	-	0	5,598	5,906	-	219	-	104	18,425	1,326	6,338	32,125	-	853	132	337	1,450	1,376	6,470	36,141	18,255,540
24	-	-	786	6,067	-	-	-	0	4,706	4,229	-	204	-	110	16,351	1,429	5,492	28,390	-	1,015	107	337	1,566	51	5,599	31,359	17,520,048
25	-	-	696	6,255	-	-	-	0	4,638	4,372	-	100	-	112	15,611	1,424	5,334	27,874	-	808	168	427	1,580	127	5,502	30,816	17,063,467
26	-	-	594	5,646	-	-	-	0	5,241	3,449	-	76	-	99	17,524	1,263	5,835	28,057	-	830	145	462	1,904	36	5,980	31,290	17,560,782
27	-	-	584	5,508	-	-	-	0	5,348	5,855	-	56	-	101	17,975	1,109	5,932	30,603	-	768	75	349	1,631	30	6,007	33,380	19,551,459
28	-	-	584	5,334	-	-	-	0	4,821	3,962	-	53	-	88	17,469	1,191	5,405	28,097	-	723	98	265	1,945	40	5,503	31,070	19,958,940
29	-	-	584	4,983	-	-	-	0	4,703	3,975	-	29	-	72	16,179	1,212	5,287	26,451	-	783	113	387	1,701	59	5,400	29,381	18,132,892
30	-	-	556	4,327	-	-	-	0	4,204	4,216	-	22	-	97	13,925	1,273	4,760	23,859	-	800	121	337	1,569	60	4,881	26,624	15,993,321

(3) 主要魚種別水揚量 (下関漁港総水揚量)

(単位: トン)

魚種	月	1	2	3	4	5	6	7	8	9	10	11	12	計
イワシ		30	56	55	40	38	42	40	35	35	33	18	21	443
アジ		32	36	30	62	81	135	111	48	114	67	154	26	896
サバ		27	35	22	30	89	34	32	31	65	50	51	25	490
ブリ		20	14	18	18	12	6	7	23	18	20	13	44	215
サワラ		51	82	71	14	8	17	13	38	46	34	34	54	462
キダイ		47	53	48	57	49	11	18	52	65	94	64	69	626
アマダイ		1	1	2	3	7	3	2	5	13	23	10	6	76
ヒラメ		10	9	13	15	13	1	1	1	2	7	11	20	104
ホウボウ		4	4	2	3	6	5	3	3	3	4	3	3	44
イカ		37	33	50	94	80	23	21	25	45	57	34	52	551
カレイ		70	57	126	41	44	29	23	30	59	67	99	112	758
タチウオ		9	24	4	2	1	1	2	2	7	9	7	10	78
マダイ		12	18	17	12	24	8	10	21	52	78	43	36	332
チダイ		4	7	5	5	5	3	4	8	7	6	6	10	69
ニベ		3	2	4	4	4	3	2	2	3	4	2	3	35
グチ		8	9	5	6	1	1	0	0	0	3	6	8	47
エソ		37	49	61	51	39	29	40	28	28	47	58	71	538
フカ		1	1	1	1	2	1	1	1	1	1	1	2	11
エイ		24	17	16	15	15	2	3	3	11	11	10	24	151
ハモ		6	3	3	1	4	10	11	7	9	12	6	4	77
メンタイ		3	2	1	1	1			2	5	29	25	24	93
ヨコワ		1	4	4	1	1	3	2	2	1	1	3	7	28
カワハギ		21	26	23	41	123	38	54	84	80	48	16	12	567
マナガツオ		12	28	14	13	3	7	17	8	1	1	4	4	113
ムツ		43	58	60	69	70	26	44	210	152	49	38	28	846
カツオ		1	1	4	6	8	6	8	8	6	6	31	2	87
キンタ		1	1	1	1	1	0	1	0	0	1	2	1	11
アナゴ		60	64	65	61	58	58	80	49	85	90	96	66	832
マトウダイ		12	11	7	12	21	5	6	9	29	35	30	23	200
シタビラメ		1	1	0	0	1	7	3	1	0	0	1	1	16
アンコウ		82	68	67	43	37	1	0	23	41	101	139	154	756
カニ		1	0	0	0	0	0	0	1	2	2	1	1	10
タコ		3	6	8	8	6	3	3	6	6	3	6	5	63
エビ類		2	2	3	2	2	2	1	1	2	4	3	3	27
トラフグ		161	175	158	79	36	37	38	36	39	91	157	340	1,347
その他のふぐ		21	79	55	109	125	65	111	3	5	9	46	15	642
カマス		3	2	2	2	3	2	1	1	3	2	6	13	39
シイラ							0	1	0	0	1	0	0	3
コノシロ			0		0	0								0
メッキ		4	2	1	2	1	0	1	2	2	2	1	4	22
サヨリ		7	3	5	2	2	0			0		0	1	20
サンマ		0	1					2	15	41	50	24	3	136
シズ		5	8	4	1	1			1	2	2	4	3	29
イトヨリ		4	4	4	4	8	6	7	12	5	8	8	8	78
カサゴ		3	6	12	8	4	2	1	2	5	5	5	4	57
ウナギ		0	0	0	0	1	1	4	1	0	0	0	1	10
サケ		4	4	6	7	6	6	7	8	7	6	7	12	81
スケソウダラ														
ワカメ		8	11	12	3	1	1	1	0	1	1	1	5	41
ナマコ		12	17	14	3	1					0	0	5	51
ウニ		0	0	1	0	1	0	0	1	0	0	1	1	7
貝類		8	9	10	5	4	4	5	3	3	4	7	16	78
アカガイ														
サザエ		4	39	64	26	26	28	12	6	4	42	40	44	335
アサリ		3	3	8	9	5	4	3	2	3	3	3	3	49
ホタテ		0	7	21	14	1	0	0	0	0	0	0	1	46
冷凍魚		87	106	102	104	104	0	136	113	114	88	118	100	1,173
その他		653	903	963	1,263	1,339	1,228	1,014	916	1,144	1,150	1,371	786	12,728
計		1,661	2,161	2,253	2,374	2,523	1,903	1,906	1,889	2,370	2,458	2,828	2,297	26,624

空欄は取扱実績なし(0は1トン未満)

(4) 過去10ヶ年の主要魚種別水揚量の推移

(単位：トン)

魚種	年次	21	22	23	24	25	26	27	28	29	30
イ	ワシ	1,118	1,147	906	821	713	606	729	610	620	443
ア	ジ	1,840	2,016	1,193	702	875	709	1,603	828	1,023	896
サ	バ	1,391	1,495	842	822	631	619	781	492	578	490
ブ	リ	484	791	407	400	377	406	360	256	273	215
サ	ワラ	880	461	259	344	278	662	632	576	415	462
キ	ダイ	1,038	1,170	1,219	1,261	1,002	1,036	966	864	694	626
ア	マダイ	140	141	116	106	119	111	113	121	95	76
イ	カ	1,185	1,394	1,374	1,081	837	584	767	491	534	551
カ	レイ	1,230	1,087	1,225	1,132	1,167	912	866	724	736	758
タ	チウオ	329	213	178	139	131	122	272	241	155	78
マ	ダイ	447	482	555	486	594	547	515	545	449	332
グ	チ	64	62	42	48	76	72	87	74	70	47
エ	ソ	842	958	856	872	974	797	734	626	625	538
エ	イ	283	216	168	133	91	129	121	99	103	151
ハ	モ	80	72	58	60	72	63	86	76	66	77
カ	ワハギ	757	1,625	2,406	1,406	1,897	1,368	1,401	1,227	899	567
マ	ナガツオ	72	135	125	69	85	93	54	61	73	113
ム	ツ	728	746	444	590	699	774	1,009	1,146	1,024	846
シ	タビラメ	33	21	29	33	22	36	24	20	25	16
ア	ンコウ	610	648	740	543	534	586	698	711	903	756
ト	ラフグ	1,843	1,543	1,225	1,272	1,415	1,539	1,034	1,035	1,275	1,347
その	他のふぐ	448	606	751	835	790	975	1,038	1,345	898	642
シ	イラ	9	9	26	19	21	26	19	12	6	3
ア	カガイ	49	0	0	0	0	0	0	0	0	0
冷	凍魚	1,417	1,130	1,352	1,468	1,468	1,302	1,109	1,192	1,231	1,173
そ	の他	20,726	21,137	19,646	16,718	15,947	17,668	18,297	17,699	16,644	15,424
	計	38,007	38,042	39,307	36,141	31,359	30,816	33,380	31,070	29,416	26,624

(5) 輸入水産物主要魚種別水揚量

(単位：トン)

魚種	1	2	3	4	5	6	7	8	9	10	11	12	計
イワシ													
アジ													
サバ									0				0
ブリ													
サワラ				0			0						0
キダイ													
アマダイ													
ヒラメ													
ホウボウ													
イカ													
カレイ													
タチウオ													
マダイ													
チダイ													
ニベ													
グチ													
エソ													
フカ													
エイ													
ハモ													
メンタイ													
ヨコワ		0	0	0									0
カワハギ													
マナガツオ													
ムツ													
カツオ													
キンタ													
アナゴ	45	45	45	45	44	45	45	45	45	45	45	45	536
マトウダイ													
シタビラメ													
アンコウ													
カニ													
タコ													
エビ類													
トラフグ													
その他のふぐ													
カマス													
シイラ													
コノシロ													
メツキ													
サヨリ													
サンマ													
シズ													
イトヨリ													
カサゴ													
ウナギ	0	0	0	0	0	0	3	1	0	0	0	0	7
サケ	4	4	6	7	6	6	6	8	7	6	6	12	78
スケソウダラ													
ワカメ													
ナマコ													
ウニ	0	0	0	0	0	0	0	0	0	0	0	0	3
貝類	2	2	3	2	1	1	1	0	1	1	2	4	19
アカガイ													
サザエ	0	37	60	20	19	19				40	39	42	275
アサリ													
ホタテ									0				0
冷凍魚													
その他	0	0	0	0	0	0	0	0	0	0	0	0	0
計	51	87	114	74	72	71	55	54	53	92	92	103	919

空欄は取扱実績なし (0は1トン未満)

(6) 過去10ヶ年の輸入水産物の推移

区分 年次	隻数 (隻)	数量 (トン)	金額 (千円)	数量／総水揚量 (%)
21	0	1,738	1,093,433	4.6
22	0	1,320	914,905	3.4
23	0	1,176	1,149,479	3.3
24	0	1,329	1,175,029	4.2
25	0	1,019	1,173,123	3.3
26	0	1,005	1,317,755	3.2
27	0	926	1,337,749	2.8
28	0	864	1,325,426	2.8
29	0	884	1,258,804	3.0
30	0	919	1,416,284	3.5

(7) 輸入水産物主要魚種別水揚量 (分港)

(単位：トン)

魚種 \ 月	1	2	3	4	5	6	7	8	9	10	11	12	計
サワラ													0
ヒラメ													0
カレイ													0
マダイ													0
カワハギ													0
アナゴ	44	44	44	44	44	44	44	44	44	44	44	44	529
アンコウ													0
カマス													0
サヨリ													0
アカガイ													0
サザエ		36	59	20	19	19				40	38	40	271
アサリ													0
ハマグリ													0
その他													0
計	44	80	104	64	63	63	44	44	44	84	82	84	800

空欄は入荷実績なし

3 卸売市場統計

(1) 卸売市場の取扱状況

(単位：トン、千円)

区分 月	下関漁港地方卸売市場				下関市地方卸売市場南風泊市場		合 計	
	下関中央魚市場(株)		下関唐戸魚市場(株)		下関唐戸魚市場(株)			
	取扱量	金 額	取扱量	金 額	取扱量	金 額	取扱量	金 額
1	723	461,687	87	98,206	221	449,362	1,031	1,009,255
2	814	479,826	137	116,871	333	472,474	1,285	1,069,171
3	883	518,700	112	120,824	325	387,160	1,320	1,026,684
4	792	422,000	97	87,283	255	267,396	1,144	776,678
5	936	445,099	92	88,214	218	195,510	1,246	728,823
6	562	297,486	120	106,038	160	178,121	843	581,646
7	604	320,619	137	142,096	192	176,682	934	639,397
8	812	587,366	109	117,417	82	148,390	1,004	853,173
9	1,037	661,689	133	116,836	86	172,563	1,256	951,088
10	1,029	515,486	134	109,359	179	312,269	1,342	937,113
11	1,074	501,805	137	104,889	278	454,693	1,489	1,061,388
12	1,000	626,123	107	130,700	434	837,460	1,541	1,594,283
計	10,268	5,837,886	1,402	1,338,732	2,765	4,052,079	14,434	11,228,698

(2) 過去10ヶ年の卸売市場取扱状況の推移

(単位：トン、千円)

区 分 年 次	下関漁港地方卸売市場				下関市地方卸売市場南風泊市場		合 計	
	下関中央魚市場(株)		下関唐戸魚市場(株)		下関唐戸魚市場(株)		取扱量	金 額
	取扱量	金 額	取扱量	金 額	取扱量	金 額		
21	17,348	7,334,384	1,620	1,503,524	7,353	4,981,933	26,320	13,819,841
22	17,555	6,984,386	1,944	1,500,477	7,333	5,128,713	26,833	13,613,577
23	16,341	6,576,792	1,443	1,366,785	4,016	4,585,075	21,800	12,528,652
24	14,580	6,755,127	1,331	1,307,704	2,969	4,423,145	18,880	12,485,977
25	14,513	6,735,893	1,233	1,244,523	2,941	4,205,104	18,687	12,185,520
26	13,029	6,750,943	1,341	1,297,082	3,233	4,008,735	17,602	12,056,760
27	14,118	7,410,210	1,493	1,502,274	2,778	4,820,013	18,389	13,732,497
28	12,349	7,188,613	1,314	1,472,753	2,973	5,516,353	16,636	14,177,720
29	11,723	6,740,314	1,265	1,283,916	2,930	4,739,129	15,918	12,763,359
30	10,268	5,837,886	1,402	1,338,732	2,765	4,052,079	14,434	11,228,698

(3) 漁業種類別取扱量

(単位：トン)

漁業種類 卸売業者名		以西底びき 網漁業	沖合底びき 網漁業	はえなわ 漁業	沿岸 漁業	輸入 水産物	搬入物	冷凍魚	ふぐ (天然・養殖・輸入)	その他	合計
1月	下関中央魚市場(株)	8	322		38		266	87		1	723
	下関唐戸魚市場(株)(漁港市場)				43	7	36	0		1	87
	下関唐戸魚市場(株)(南風泊市場)					44			176	1	221
2月	下関中央魚市場(株)	22	405		72		231	74		11	814
	下関唐戸魚市場(株)(漁港市場)				60	7	47	22		1	137
	下関唐戸魚市場(株)(南風泊市場)					80			245	8	333
3月	下関中央魚市場(株)	5	482		73		219	102		1	883
	下関唐戸魚市場(株)(漁港市場)				47	11	53	0		1	112
	下関唐戸魚市場(株)(南風泊市場)					104			199	23	325
4月	下関中央魚市場(株)	7	396		98		187	103		0	792
	下関唐戸魚市場(株)(漁港市場)				40	10	45	1		1	97
	下関唐戸魚市場(株)(南風泊市場)					64			175	16	255
5月	下関中央魚市場(株)	3	318		278		233	103		0	936
	下関唐戸魚市場(株)(漁港市場)				42	9	40	0		1	92
	下関唐戸魚市場(株)(南風泊市場)					63			153	2	218
6月	下関中央魚市場(株)				259		192	110		0	562
	下関唐戸魚市場(株)(漁港市場)				39	8	72	0		1	120
	下関唐戸魚市場(株)(南風泊市場)					63			95	3	160
7月	下関中央魚市場(株)	3			270		196	136		0	604
	下関唐戸魚市場(株)(漁港市場)				55	11	69	1		1	137
	下関唐戸魚市場(株)(南風泊市場)					44			147	2	192
8月	下関中央魚市場(株)	9	258		258		179	108		0	812
	下関唐戸魚市場(株)(漁港市場)				34	10	59	5		1	109
	下関唐戸魚市場(株)(南風泊市場)					44			38	0	82
9月	下関中央魚市場(株)	4	448		291		198	96		0	1,037
	下関唐戸魚市場(株)(漁港市場)				38	9	67	18		1	133
	下関唐戸魚市場(株)(南風泊市場)					44			41	1	86
10月	下関中央魚市場(株)	4	542		225		181	77		1	1,029
	下関唐戸魚市場(株)(漁港市場)				38	8	75	11		1	134
	下関唐戸魚市場(株)(南風泊市場)					84			94	1	179
11月	下関中央魚市場(株)	4	518		299		165	86		1	1,074
	下関唐戸魚市場(株)(漁港市場)				29	11	65	32		1	137
	下関唐戸魚市場(株)(南風泊市場)					82			194	2	278
12月	下関中央魚市場(株)	6	582		68		252	91		2	1,000
	下関唐戸魚市場(株)(漁港市場)				28	19	50	9		2	107
	下関唐戸魚市場(株)(南風泊市場)					84			349	1	434
小計	下関中央魚市場(株)	75	4,272		2,229		2,500	1,174		18	10,268
	下関唐戸魚市場(株)(漁港市場)				495	119	678	99		11	1,402
	下関唐戸魚市場(株)(南風泊市場)					800			1,906	60	2,765
総計		75	4,272		2,724	919	3,177	1,273	1,906	88	14,434

空欄は取引実績なし(0は1トン未満)

(4) 主要魚種別水揚量

ア 下関漁港地方卸売市場(本港市場)扱い

(単位：トン)

魚種	1	2	3	4	5	6	7	8	9	10	11	12	計
イワシ	30	56	55	40	38	42	40	35	35	33	18	21	443
アジ	32	36	30	62	81	135	111	48	114	67	154	26	896
サバ	27	35	22	30	89	34	32	31	65	50	51	25	490
ブリ	20	14	18	18	12	6	7	23	18	20	13	44	215
サワラ	51	82	71	14	8	17	13	38	46	34	34	54	462
キダイ	47	53	48	57	49	11	18	52	65	94	64	69	626
アマダイ	1	1	2	3	7	3	2	5	13	23	10	6	76
ヒラメ	10	9	13	15	13	1	1	1	2	7	11	20	104
ホウボウ	4	4	2	3	6	5	3	3	3	4	3	3	44
イカ	37	33	50	94	80	23	21	25	45	57	34	52	551
カレイ	70	57	126	41	44	29	23	30	59	67	99	112	758
タチウオ	9	24	4	2	1	1	2	2	7	9	7	10	78
マダイ	12	18	17	12	24	8	10	21	52	78	43	36	331
チダイ	4	7	5	5	5	3	4	8	7	6	6	10	69
ニベ	3	2	4	4	4	3	2	2	3	4	2	3	35
グチ	8	9	5	6	1	1	0	0	0	3	6	8	47
エソ	37	49	61	51	39	29	40	28	28	47	58	71	538
フカ	1	1	1	1	2	1	1	1	1	1	1	2	11
エイ	24	17	16	15	15	2	3	3	11	11	10	24	151
ハモ	6	3	3	1	4	10	11	7	9	12	6	4	77
メンタイ	3	2	1	1	1			2	5	29	25	24	93
ヨコワ	1	4	4	1	1	3	2	2	1	1	3	7	28
カワハギ	21	26	23	41	123	38	54	84	80	48	16	12	567
マナガツオ	12	28	14	13	3	7	17	8	1	1	4	4	113
ムツ	43	58	60	69	70	26	44	210	152	49	38	28	846
カツオ	1	1	4	6	8	6	8	8	6	6	31	2	87
キンタ	1	1	1	1	1	0	1	0	0	1	2	1	11
アナゴ	15	19	18	16	12	11	35	5	40	45	50	21	287
マトウダイ	12	11	7	12	21	5	6	9	29	35	30	23	200
シタビラメ	1	1	0	0	1	7	3	1	0	0	1	1	16
アンコウ	82	68	67	41	37	1	0	23	41	101	139	154	753
カニ	1	0	0	0	0	0	0	1	2	2	1	1	10
タコ	3	6	8	8	6	3	3	6	6	3	6	5	63
エビ類	2	2	3	2	2	2	1	1	2	4	3	3	27
トラフグ	0	0	0	0	0	0	0	0	0	0	0	0	2
その他のふぐ	5	9	13	13	7	7	2	2	3	6	9	6	82
カマス	3	2	2	2	3	2	1	1	3	2	6	13	39
シイラ						0	1	0	0	1	0	0	3
コノシロ		0		0	0								0
メツキ	4	2	1	2	1	0	1	2	2	2	1	4	22
サヨリ	7	3	5	2	2	0			0		0	1	20
サンマ	0	1					2	15	41	50	24	3	136
シズ	5	8	4	1	1			1	2	2	4	3	29
イトヨリ	4	4	4	4	8	6	7	12	5	8	8	8	78
カサゴ	3	6	12	8	4	2	1	2	5	5	5	4	57
ウナギ	0	0	0	0	1	1	4	1	0	0	0	1	10
サケ	4	4	6	7	6	6	7	8	7	6	7	12	81
スケソウダラ													
ワカメ	8	11	12	3	1	1	1	0	1	1	1	5	41
ナマコ	12	17	14	3	1					0	0	5	51
ウニ	0	0	1	0	1	0	0	1	0	0	1	1	7
貝類	8	9	10	5	4	4	5	3	3	4	7	16	78
アカガイ													
サザエ	4	3	5	6	7	9	12	6	4	2	3	4	65
アサリ	3	3	8	9	5	4	3	2	3	3	3	3	49
ホタテ	0	0	1	1	1	0	0	0	0	0	0	1	6
冷凍魚	87	106	102	104	104	0	136	113	114	88	118	100	1,173
その他	23	26	30	33	62	168	41	30	30	34	32	30	538
計	810	951	995	889	1,028	682	741	921	1,170	1,163	1,211	1,107	11,670

空欄は入荷実績なし(0は1トン未満)

イ 下関漁港地方卸売市場(本港市場)扱い(日本物)

(単位:トン)

魚種	1	2	3	4	5	6	7	8	9	10	11	12	計
イワシ	30	56	55	40	38	42	40	35	35	33	18	21	443
アジ	32	36	30	62	81	135	111	48	114	67	154	26	896
サバ	27	35	22	30	89	34	32	31	65	50	51	25	490
ブリ	20	14	18	18	12	6	7	23	18	20	13	44	215
サワラ	51	82	71	14	8	17	13	38	46	34	34	54	461
キダイ	47	53	48	57	49	11	18	52	65	94	64	69	626
アマダイ	1	1	2	3	7	3	2	5	13	23	10	6	76
ヒラメ	10	9	13	15	13	1	1	1	2	7	11	20	104
ホウボウ	4	4	2	3	6	5	3	3	3	4	3	3	44
イカ	37	33	50	94	80	23	21	25	45	57	34	52	551
カレイ	70	57	126	41	44	29	23	30	59	67	99	112	758
タチウオ	9	24	4	2	1	1	2	2	7	9	7	10	78
マダイ	12	18	17	12	24	8	10	21	52	78	43	36	331
チダイ	4	7	5	5	5	3	4	8	7	6	6	10	69
ニベ	3	2	4	4	4	3	2	2	3	4	2	3	35
グチ	8	9	5	6	1	1	0	0	0	3	6	8	47
エソ	37	49	61	51	39	29	40	28	28	47	58	71	538
フカ	1	1	1	1	2	1	1	1	1	1	1	2	11
エイ	24	17	16	15	15	2	3	3	11	11	10	24	151
ハモ	6	3	3	1	4	10	11	7	9	12	6	4	77
メンタイ	3	2	1	1	1			2	5	29	25	24	93
ヨコワ	1	4	3	1	1	3	2	2	1	1	3	7	28
カワハギ	21	26	23	41	123	38	54	84	80	48	16	12	567
マナガツオ	12	28	14	13	3	7	17	8	1	1	4	4	113
ムツ	43	58	60	69	70	26	44	210	152	49	38	28	846
カツオ	1	1	4	6	8	6	8	8	6	6	31	2	87
キンタ	1	1	1	1	1	0	1	0	0	1	2	1	11
アナゴ	15	18	18	16	12	11	34	4	39	44	49	20	280
マトウダイ	12	11	7	12	21	5	6	9	29	35	30	23	200
シタビラメ	1	1	0	0	1	7	3	1	0	0	1	1	16
アンコウ	82	68	67	41	37	1	0	23	41	101	139	154	753
カニ	1	0	0	0	0	0	0	1	2	2	1	1	10
タコ	3	6	8	8	6	3	3	6	6	3	6	5	63
エビ類	2	2	3	2	2	2	1	1	2	4	3	3	27
トラフグ	0	0	0	0	0	0	0	0	0	0	0	0	2
その他のふぐ	5	9	13	13	7	7	2	2	3	6	9	6	82
カマス	3	2	2	2	3	2	1	1	3	2	6	13	39
シイラ						0	1	0	0	1	0	0	3
コノシロ		0		0	0								0
メッキ	4	2	1	2	1	0	1	2	2	2	1	4	22
サヨリ	7	3	5	2	2	0			0		0	1	20
サンマ	0	1					2	15	41	50	24	3	136
シズ	5	8	4	1	1			1	2	2	4	3	29
イトヨリ	4	4	4	4	8	6	7	12	5	8	8	8	78
カサゴ	3	6	12	8	4	2	1	2	5	5	5	4	57
ウナギ	0	0	0	0	0	0	1	0	0	0	0	0	3
サケ	0	0	0	0	0	0	0	0	0	0	0	0	3
スケソウダラ													
ワカメ	8	11	12	3	1	1	1	0	1	1	1	5	41
ナマコ	12	17	14	3	1					0	0	5	51
ウニ	0	0	0	0	0	0	0	1	0	0	0	1	4
貝類	6	7	7	3	3	3	4	3	2	3	5	12	59
アカガイ													
サザエ	4	3	4	6	7	9	12	6	4	2	1	3	60
アサリ	3	3	8	9	5	4	3	2	3	3	3	3	49
ホタテ	0	0	1	1	1	0	0	0	0	0	0	1	6
冷凍魚	87	106	102	104	104	0	136	113	114	88	118	100	1,173
その他	23	26	30	33	62	168	41	30	30	34	32	30	538
計	803	944	984	879	1,019	674	730	911	1,161	1,155	1,201	1,088	11,550

空欄は入荷実績なし(0は1トン未満)

ウ 下関漁港地方卸売市場(本港市場)扱い(輸入物)

(単位:トン)

魚種	月	1	2	3	4	5	6	7	8	9	10	11	12	計
イワシ														
アジ														
サバ										0				0
ブリ														
サワラ				0				0						0
キダイ														
アマダイ														
ヒラメ														
ホウボウ														
イカ														
カレイ														
タチウオ														
マダイ														
チダイ														
ニベ														
グチ														
エソ														
フカ														
エイ														
ハモ														
メンタイ														
ヨコワ		0	0	0										0
カワハギ														
マナガツオ														
ムツ														
カツオ														
キンタ														
アナゴ	1	0	0	1	0	1	1	0	1	1	1	1	1	7
マトウダイ														
シタビラメ														
アンコウ														
カニ														
タコ														
エビ類														
トラフグ														
その他のふぐ														
カマス														
シイラ														
コノシロ														
メッキ														
サヨリ														
サンマ														
シズ														
イトヨリ														
カサゴ														
ウナギ	0	0	0	0	0	0	0	3	1	0	0	0	0	7
サケ	4	4	6	7	6	6	6	6	8	7	6	6	12	78
スケソウダラ														
ワカメ														
ナマコ														
ウニ	0	0	0	0	0	0	0	0	0	0	0	0	0	3
貝類	2	2	3	2	1	1	1	1	0	1	1	2	4	19
アカガイ														
サザエ	0	0	1	0							0	1	2	4
アサリ														
ホタテ										0				0
冷凍魚														
その他	0	0	0	0	0	0	0	0	0	0	0	0	0	0
計	7	7	11	10	9	8	11	10	9	8	11	19	19	119

空欄は入荷実績なし(0は1トン未満)

エ 下関市地方卸売市場南風泊市場(分港市場)扱い

(単位：トン)

魚種	月												計	
	1	2	3	4	5	6	7	8	9	10	11	12		
トラフグ(活)	27	36	21	18	5	1	0	1	1	5	7	13	135	
トラフグ(メ)	0	0	0	0	0	0	0	0	0	0	0	0	2	
トラフグ養殖(活)	132	138	136	60	29	35	36	34	36	74	142	324	1,176	
トラフグ養殖(メ)	1	0	0	0	2	1	2	2	2	12	6	3	32	
カラスフグ(活)	1	2	1	0						0	0	0	4	
カラスフグ(メ)	0	0									0		0	
マフグ(活)	1	4	37	50	19				0	0	0	0	112	
マフグ(メ)	6	45	3	27	67	5	3	0	0	1	2	0	159	
ショウサイフグ(活)														
ショウサイフグ(メ)	0	0				0					0	0	0	
シマフグ	1	0	0	0	15	0	0	0	0	0	3	1	20	
サバフグ								0					0	
ナシフグ	0												0	
その他のふぐ	6	20	1	19	17	52	105	1	2	2	33	7	265	
その他	45	88	126	80	65	66	46	44	45	85	84	85	859	
計	221	333	325	255	218	160	192	82	86	179	278	434	2,765	
内訳	トラフグ(活)	159	174	157	78	34	36	36	34	37	79	150	337	1,311
	〃(メ)	1	1	0	0	2	1	2	2	2	12	7	4	34
	その他のふぐ	15	70	42	96	117	58	108	1	2	3	38	9	560
	その他	45	88	126	80	65	66	46	44	45	85	84	85	859

空欄は入荷実績なし(0は1トン未満)

(5) 主要魚種別平均単価
ア 下関漁港地方卸売市場(本港市場)扱い

(単位：円/kg)

魚種	1	2	3	4	5	6	7	8	9	10	11	12	年平均
イワシ	251	291	255	252	265	211	248	281	277	333	317	275	269
アジ	365	452	445	335	295	198	299	265	281	264	258	288	270
サバ	314	375	367	114	101	84	156	147	260	302	310	366	199
ブリ	370	380	341	254	254	376	334	249	213	264	249	637	335
サワラ	1,038	1,123	1,034	906	724	774	666	746	583	732	733	934	879
キダイ	408	388	398	428	382	369	253	354	366	287	261	379	361
アマダイ	1,119	1,146	1,119	1,490	1,566	1,050	2,614	2,987	1,332	1,311	1,532	1,701	1,490
ヒラメ	825	817	708	670	569	1,786	2,100	2,612	996	877	951	838	815
ホウボウ	423	324	227	219	166	198	279	365	263	300	291	307	261
イカ	655	541	598	738	625	554	579	771	656	660	536	491	606
カレイ	671	669	545	665	565	451	439	595	665	749	736	682	642
タチウオ	975	1,054	708	1,442	1,473	594	510	537	702	494	590	858	851
マダイ	776	689	591	557	409	415	438	492	532	575	495	699	564
チダイ	791	766	669	801	391	122	135	735	596	575	618	592	613
ニベ	420	388	483	467	308	327	440	502	529	483	408	476	418
グチ	220	242	200	248	217	318	286	220	421	257	287	291	237
エソ	129	118	129	153	151	127	157	219	135	132	209	420	189
フカ	54	66	99	78	83	62	99	82	86	70	52	47	71
エイ	138	120	106	97	83	80	75	74	65	73	102	102	102
ハモ	189	282	256	235	460	586	510	465	255	184	160	173	340
メンタイ	676	927	1,042	977	839	645		625	732	676	444	690	651
ヨコワ	1,279	1,023	960	1,189	1,332	838	1,339	3,576	1,232	522	786	879	893
カワハギ	510	369	343	297	225	258	248	236	250	298	330	412	268
マナガツオ	1,671	1,640	1,621	1,522	1,802	2,280	2,142	2,283	2,451	1,561	987	1,321	1,884
ムツ	2,063	1,722	1,577	1,774	1,963	3,397	2,409	1,436	1,489	1,737	2,495	2,816	1,767
カツオ	1,383	387	354	365	313	370	366	418	379	325	244	475	351
キンタ	348	389	372	377	281	423	478	310	341	242	254	201	316
アナゴ	687	869	1,002	1,066	1,027	1,259	929	821	897	868	726	612	844
マトウダイ	386	381	381	405	346	356	367	297	210	190	217	255	276
シタビラメ	603	710	799	776	790	715	573	715	378	673	639	446	670
アンコウ	529	480	189	271	206	117	102	132	275	566	511	821	466
カニ	2,528	1,129	1,572	2,564	1,429	1,677	1,258	1,104	1,161	1,293	912	3,152	1,543
タコ	808	516	586	690	637	1,346	1,343	1,030	826	781	961	746	743
エビ類	2,894	2,634	2,593	2,896	2,778	2,969	3,610	3,788	1,814	2,436	2,289	3,704	2,729
トラフグ	3,939	3,615	2,651	1,939	1,747	1,730	1,145	1,861	3,091	3,251	3,140	3,050	2,948
その他のふぐ	817	761	717	434	454	428	511	480	457	643	576	702	557
カマス	648	733	706	721	468	557	596	621	340	406	334	633	588
シイラ						185	152	295	178	134	50	204	212
コノシロ				1,350						223	209		214
メッキ	288	282	261	281	252	293	269	299	344	256	257	253	280
サヨリ	908	1,026	971	862	833	883			783		842	832	924
サンマ	412	471	460	340	432	434	436	806	694	580	458		619
シズ	814	868	740	744	738	370	230	317	345	485	391	517	588
イトヨリ	1,060	1,167	1,342	1,255	1,047	697	548	807	864	474	391	582	795
カサゴ	473	496	436	488	488	1,044	1,034	284	451	470	447	465	484
ウナギ	4,002	3,883	4,373	4,407	4,427	4,226	4,184	3,967	3,860	3,657	3,785	3,797	4,109
サケ	1,383	1,419	1,467	1,475	1,505	1,458	1,361	1,467	1,401	1,422	1,413	1,500	1,446
スケソウダラ													
ワカメ	346	254	205	202	529	518	530	531	540	540	529	521	309
ナマコ	709	758	819	868							1,538	916	788
ウニ	12,811	12,286	12,154	12,199	12,730	9,496	18,036	16,700	13,356	13,974	14,169	16,715	13,750
貝類	2,417	1,566	2,110	2,387	3,027	2,910	2,637	2,953	2,906	2,280	1,796	1,967	2,333
アカガイ													
サザエ	769	708	809	747	690	667	621	732	786	820	874	896	730
アサリ	653	640	676	679	654	645	654	650	648	679	655	666	662
ホタテ	1,201	1,190	872	1,126	1,248	2,058	1,690	1,486	1,845	1,396	1,064	1,349	1,315
冷凍魚	1,152	569	227	88	104	87	97	90	90	89	109	127	272
その他	582	567	574	538	557	556	459	627	619	624	635	791	587
平均	635	657	643	622	564	441	610	768	617	611	582	738	623

空欄は入荷実績なし

イ 下関漁港地方卸売市場(本港市場)扱い(日本物)

(単位:円/kg)

魚種	1	2	3	4	5	6	7	8	9	10	11	12	年平均
イワシ	251	291	255	252	265	211	248	281	277	333	317	275	269
アジ	365	452	445	335	295	198	299	265	281	264	258	288	270
サバ	314	375	367	114	101	84	156	147	260	302	310	366	199
ブリ	370	380	341	254	254	376	334	249	213	264	249	637	335
サワラ	1,038	1,123	1,034	911	724	774	666	746	583	732	733	934	879
キダイ	408	388	398	428	382	369	253	354	366	287	261	379	361
アマダイ	1,119	1,146	1,119	1,490	1,566	1,050	2,614	2,987	1,332	1,311	1,532	1,701	1,490
ヒラメ	825	817	708	670	569	1,786	2,100	2,612	996	877	951	838	815
ホウボウ	423	324	227	219	166	198	279	365	263	300	291	307	261
イカ	655	541	598	738	625	554	579	771	656	660	536	491	606
カレイ	671	669	545	665	565	451	439	595	665	749	736	682	642
タチウオ	975	1,054	708	1,442	1,473	594	510	537	702	494	590	858	851
マダイ	776	689	591	557	409	415	438	492	532	575	495	699	564
チダイ	791	766	669	801	391	122	135	735	596	575	618	592	613
ニベ	420	388	483	467	308	327	440	502	529	483	408	476	418
グチ	220	242	200	248	217	318	286	220	421	257	287	291	237
エソ	129	118	129	153	151	127	157	219	135	132	209	420	189
フカ	54	66	99	78	83	62	99	82	86	70	52	47	71
エイ	138	120	106	97	83	80	75	74	65	73	102	102	102
ハモ	189	282	256	235	460	586	510	465	255	184	160	173	340
メンタイ	676	927	1,042	977	839	645		625	732	676	444	690	651
ヨコワ	1,279	1,022	955	1,195	1,332	838	1,339	3,576	1,232	522	786	879	893
カワハギ	510	369	343	297	225	258	248	236	250	298	330	412	268
マナガツオ	1,671	1,640	1,621	1,522	1,802	2,280	2,142	2,283	2,451	1,561	987	1,321	1,884
ムツ	2,063	1,722	1,577	1,774	1,963	3,397	2,409	1,436	1,489	1,737	2,495	2,816	1,767
カツオ	1,383	387	354	365	313	370	366	418	379	325	244	475	351
キンタ	348	389	372	377	281	423	478	310	341	242	254	201	316
アナゴ	643	829	980	1,018	986	969	875	763	839	846	704	561	804
マトウダイ	386	381	381	405	346	356	367	297	210	190	217	255	276
シタビラメ	603	710	799	776	790	715	573	715	378	673	639	446	670
アンコウ	529	480	189	271	206	117	102	132	275	566	511	821	466
カニ	2,528	1,129	1,572	2,564	1,429	1,677	1,258	1,104	1,161	1,293	912	3,152	1,543
タコ	808	516	586	690	637	1,346	1,343	1,030	826	781	961	746	743
エビ類	2,894	2,634	2,593	2,896	2,778	2,969	3,610	3,788	1,814	2,436	2,289	3,704	2,729
トラフグ	3,939	3,615	2,651	1,939	1,747	1,730	1,145	1,861	3,091	3,251	3,140	3,050	2,948
その他のふぐ	817	761	717	434	454	428	511	480	457	643	576	702	557
カマス	648	733	706	721	468	557	596	621	340	406	334	633	588
シイラ						185	152	295	178	134	50	204	212
コノシロ				1,350						223	209		214
メツキ	288	282	261	281	252	293	269	299	344	256	257	253	280
サヨリ	908	1,026	971	862	833	883			783		842	832	924
サンマ	412	471	460	340	432	434	436	806	694	580	458		619
シズ	814	868	740	744	738	370	230	317	345	485	391	517	588
イトヨリ	1,060	1,167	1,342	1,255	1,047	697	548	807	864	474	391	582	795
カサゴ	473	496	436	488	488	1,044	1,034	284	451	470	447	465	484
ウナギ	3,991	3,250	3,880	4,080	4,299	4,158	4,382	4,299	4,080	3,717	4,308	4,160	4,166
サケ	1,769	1,764	1,782	1,748	1,620	2,015	1,620	1,620	1,620	1,620	1,620	1,620	1,692
スケソウダラ													
ワカメ	346	254	205	202	529	518	530	531	540	540	529	521	309
ナマコ	709	758	819	868							1,538	916	788
ウニ	14,623	12,422	11,669	11,355	12,632	8,327	20,195	20,087	16,839	15,716	16,020	19,322	14,944
貝類	2,475	1,447	2,262	2,418	3,233	3,120	2,723	2,945	3,134	2,463	1,526	1,796	2,387
アカガイ													
サザエ	764	702	805	743	690	667	621	732	786	812	865	900	718
アサリ	653	640	676	679	654	645	654	650	648	679	655	666	662
ホタテ	1,201	1,190	872	1,126	1,248	2,058	1,690	1,486	1,883	1,396	1,064	1,349	1,316
冷凍魚	1,152	569	227	88	104	87	97	90	90	89	109	127	272
その他	582	567	574	538	557	555	459	627	619	624	635	791	587
平均	626	646	632	608	552	430	587	758	608	601	568	718	611

空欄は入荷実績なし

ウ 下関漁港地方卸売市場(本港市場)扱い(輸入物)

(単位:円/kg)

魚種	1	2	3	4	5	6	7	8	9	10	11	12	年平均
イワシ													
アジ													
サバ									540				540
ブリ													
サワラ				452			612						484
キダイ													
アマダイ													
ヒラメ													
ホウボウ													
イカ													
カレイ													
タチウオ													
マダイ													
チダイ													
ニベ													
グチ													
エソ													
フカ													
エイ													
ハモ													
メンタイ													
ヨコワ		1,080	1,512	918									1,137
カワハギ													
マナガツオ													
ムツ													
カツオ													
キンタ													
アナゴ	2,417	2,382	2,443	2,726	2,670	2,504	2,453	2,634	2,612	2,399	2,299	2,479	2,493
マトウダイ													
シタビラメ													
アンコウ													
カニ													
タコ													
エビ類													
トラフグ													
その他のふぐ													
カマス													
シイラ													
コノシロ													
メツキ													
サヨリ													
サンマ													
シズ													
イトヨリ													
カサゴ													
ウナギ	4,017	4,906	4,990	4,873	4,681	4,375	4,064	3,773	3,708	3,596	3,567	3,577	4,059
サケ	1,366	1,403	1,456	1,465	1,501	1,443	1,353	1,462	1,397	1,417	1,407	1,496	1,438
スケソウダラ													
ワカメ													
ナマコ													
ウニ	10,661	12,091	13,077	13,262	12,793	16,606	8,673	7,714	9,099	10,615	11,320	12,376	11,624
貝類	2,149	1,968	1,699	2,262	1,925	1,838	1,865	3,149	1,700	1,873	2,595	2,496	2,120
アカガイ													
サザエ	813	827	836	812						906	879	892	868
アサリ													
ホタテ									486				486
冷凍魚													
その他	996	1,619	996	994	994	2,711	1,604	994	994	994	994	994	1,430
平均	1,910	2,041	1,885	2,027	2,150	1,942	2,277	1,861	1,820	1,907	1,967	1,941	1,977

空欄は入荷実績なし

エ 下関市地方卸売市場南風泊市場(分港市場)扱い

(単位：円/kg)

魚種	月												年平均	
	1	2	3	4	5	6	7	8	9	10	11	12		
トラフグ(活)	5,300	4,051	3,749	2,608	2,730	4,118	8,489	8,558	9,471	7,526	8,379	8,751	4,891	
トラフグ(♂)	1,942	1,803	1,318	804	778	633	1,447	1,299	1,422	1,869	2,211	2,076	1,769	
トラフグ養殖(活)	1,553	1,332	1,102	1,021	1,124	1,306	1,353	1,631	1,942	2,063	1,851	1,873	1,594	
トラフグ養殖(♂)	616	554	429	265	617	245	379	303	505	1,124	1,022	1,145	884	
カラスフグ(活)	2,537	1,816	1,436	1,350						3,955	4,107	4,086	1,962	
カラスフグ(♂)	1,544	1,253									2,880		1,600	
マフグ(活)	1,197	887	711	741	805				900	1,078	904	885	752	
マフグ(♂)	850	367	394	335	339	750	506	1,013	1,402	1,132	1,049	1,302	400	
ショウサイフグ(活)														
ショウサイフグ(♂)	540	432				324					1,458	1,350	552	
シマフグ	487	389	756	290	90	490	142	521	518	440	100	390	122	
サバフグ								410					410	
ナシフグ	2,628												2,628	
その他のふぐ	637	435	1,383	499	536	428	322	622	805	1,023	371	574	413	
その他	1,947	1,230	1,014	1,287	1,536	1,541	1,952	1,969	1,957	1,267	1,290	1,266	1,416	
平均	2,034	1,417	1,190	1,048	896	1,111	919	1,805	1,996	1,743	1,638	1,930	1,466	
内訳	トラフグ(活)	2,180	1,900	1,456	1,383	1,368	1,389	1,417	1,740	2,176	2,382	2,172	2,138	1,934
	〃(♂)	1,017	1,172	850	441	624	256	385	333	522	1,137	1,067	1,237	936
	その他のふぐ	869	457	724	579	412	457	327	646	818	1,066	384	630	478
	その他	1,947	1,230	1,014	1,287	1,536	1,541	1,952	1,969	1,957	1,267	1,290	1,266	1,416

空欄は入荷実績なし

4 参 考

(1) 下関漁港を根拠地とする漁船登録上の漁船勢力

ア 大臣許可、承認漁業に係る漁船

(単位：隻、トン、P S、KW)

船型 区分 漁業種類	10トン未満			10～15トン未満			15～20トン未満			20～30トン未満			30～50トン未満			50～100トン未満			100～200トン未満			200～500トン未満			500～1,000トン未満			1,000トン以上			総計		
	隻 数	総トン 数	ps kw	隻 数	総トン 数	ps kw	隻 数	総トン 数	ps kw	隻 数	総トン 数	ps kw	隻 数	総トン 数	ps kw	隻 数	総トン 数	ps kw	隻 数	総トン 数	ps kw	隻 数	総トン 数	ps kw	隻 数	総トン 数	ps kw	隻 数	総トン 数	ps kw			
遠洋底びき網	-	-	-	-	-	-	-	-	-	-	-	-	-	-	-	-	-	-	-	-	-	-	-	-	-	-	-	-	-	-	-	-	-
以西底びき網	-	-	-	-	-	-	-	-	-	-	-	-	-	-	-	-	-	-	-	-	-	-	-	-	-	-	-	-	-	-	-	-	-
沖合底びき網	-	-	-	-	-	-	-	-	-	-	-	-	-	-	-	12	900	4,160 1,470	-	-	-	-	-	-	-	-	-	-	-	-	12	900	4,160 1,470
大中型まき網 (網船)	-	-	-	-	-	-	-	-	-	-	-	-	-	-	-	-	-	-	-	-	-	-	-	-	-	-	-	-	-	-	-	-	-
大中型まき網 (付属船)	-	-	-	-	-	-	-	-	-	-	-	-	-	-	-	2	170	1,000	-	-	-	-	-	-	-	-	-	-	-	-	2	170	1,000
一本釣	-	-	-	-	-	-	-	-	-	-	-	-	-	-	-	-	-	-	-	-	-	-	-	-	-	-	-	-	-	-	-	-	-
はえなわ	-	-	-	-	-	-	-	-	-	-	-	-	-	-	-	-	-	-	-	-	-	-	-	-	-	-	-	-	-	-	-	-	-
さし網	-	-	-	-	-	-	-	-	-	-	-	-	-	-	-	-	-	-	-	-	-	-	-	-	-	-	-	-	-	-	-	-	-
官公庁船	1	1.1	60	1	12	90	-	-	-	-	-	-	-	-	-	-	-	-	1	114	700	-	-	-	1	995	1,700	1	2,352	3,900	5	3,474	790 5,660
計	1	1.1	60	1	12	90	-	-	-	-	-	-	-	-	-	14	1,070	5,160 1,470	1	114	700	-	-	-	1	995	1,700	1	2,352	3,900	19	4,544	5,950 7,130

(平成30年4月1日現在)

イ 知事許可、自由漁業に係る漁船

(単位：隻、トン、PS、KW)

船型 区分 漁業種類	3トン未満			3～5トン未満			5～10トン未満			10～15トン未満			15～20トン未満			20～50トン未満			50トン以上			総計		
	隻数	総トン数	ps	隻数	総トン数	ps	隻数	総トン数	ps	隻数	総トン数	ps	隻数	総トン数	ps	隻数	総トン数	ps	隻数	総トン数	ps	隻数	総トン数	ps
			kw			kw			kw			kw			kw			kw			kw			kw
採介藻	6	3.66	55 160	4	19.48	45 89												-	-	-	10	23.14	100 249	
定置網	1	0.40	30	3	13.19	190												-	-	-	4	13.59	190 30	
一本釣	83	116.42	2,168 1,707	30	124.99	1,665 928	4	27.30	190 871	2	24.93	210	2	31.00	1,684			-	-	-	121	324.64	4,233 5,190	
はえなわ	2	2.21	66	2	9.70	180	1	6.30	90				1	16.00	160	1	49.82	210			-	7	84.03	640 66
さし網				1	4.80	90												-	-	-	1	4.80	90 -	
まき網 (網船)													1	19.00	180			-	-	-	1	19.00	180 -	
まき網 (付属船)										2	23.00	150 636	2	37.58	190 479			-	-	-	4	60.58	340 1,115	
敷網										3	41.05	390						-	-	-	3	41.05	390 -	
小型底びき網	36	103.52	300 768	6	27.64	30 192												-	-	-	42	131.16	330 960	
ひき網																		-	-	-	-	-	- -	
雑漁業	28	28.14	433 600	1	3.00	70	1	8.15	90									-	-	-	30	39.29	593 600	
計	156	254.35	2,956 3,331	47	202.80	2,270 1,209	6	41.75	370 871	7	88.98	750 636	6	103.58	530 2,163	1	49.82	210 -	-	-	-	223	741.28	7,086 8,210

(平成30年4月1日現在)

(注) 山口県漁協(伊崎支店、彦島支店、下関南風泊支店) 所属漁船のみ

(2) 下関漁港を根拠地とする漁船登録上の過去10ヶ年の漁船勢力の推移

(単位：隻、トン)

年次 区分 漁業種類	21		22		23		24		25		26		27		28		29		30	
	隻数	総トン数	隻数	総トン数	隻数	総トン数	隻数	総トン数	隻数	総トン数	隻数	総トン数	隻数	総トン数	隻数	総トン数	隻数	総トン数	隻数	総トン数
遠洋かつお まぐろ	-	-	-	-	-	-	-	-	-	-	-	-	-	-	-	-	-	-	-	-
遠洋底びき網	-	-	-	-	-	-	-	-	-	-	-	-	-	-	-	-	-	-	-	-
以西底びき網	2	150	-	-	2	150	2	150	-	-	-	-	-	-	-	-	-	-	-	-
沖合底びき網	22	1,620	22	1,620	10	720	12	900	12	900	12	900	12	900	12	900	12	900	12	900
大中型まき網 (網船)	1	135	1	135	1	135	-	-	-	-	-	-	-	-	-	-	-	-	-	-
大中型まき網 (付属船)	11	1,458	11	1,458	9	1,313	9	1,313	5	539	5	539	4	340	4	340	4	340	2	170
一本釣	-	-	-	-	-	-	-	-	-	-	-	-	-	-	-	-	-	-	-	-
はえなわ	-	-	-	-	-	-	-	-	-	-	-	-	-	-	-	-	-	-	-	-
さし網	-	-	-	-	-	-	-	-	-	-	-	-	-	-	-	-	-	-	-	-
官公庁船	6	3,255	5	3,255	8	3,211	4	3,194	4	3,194	4	3,194	5	3,195	5	3,195	5	3,195	5	3,474
計	42	6,618	39	6,468	30	5,529	27	5,557	21	4,633	21	4,633	21	4,435	21	4,435	21	4,435	19	4,544

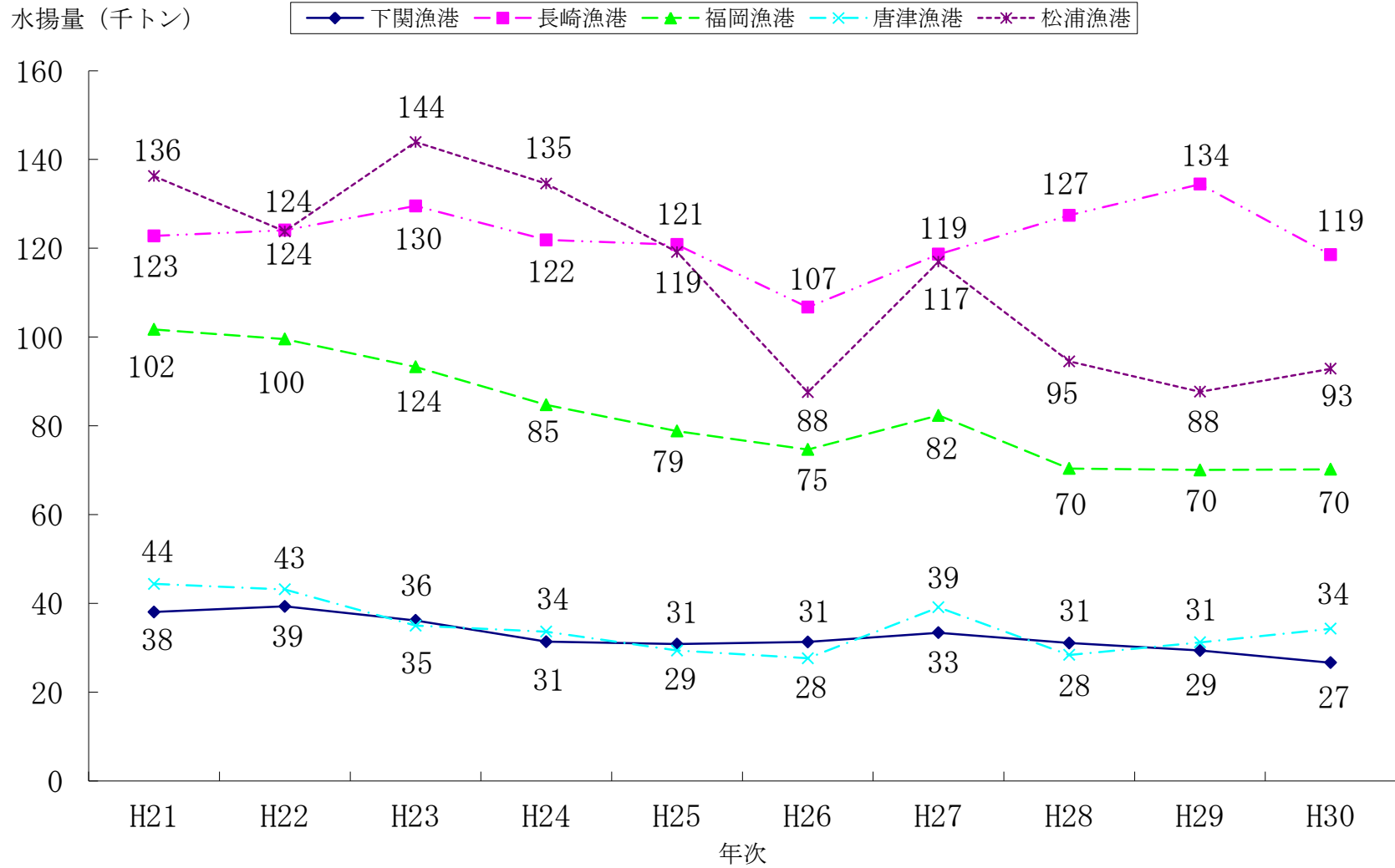
(注) 大臣許可承認漁業に係る漁船のみ

(3) 過去10ヶ年の山口・九州主要5漁港水揚量、水揚金額の推移

(単位：トン、千円)

年	下関漁港		長崎漁港		福岡漁港		唐津漁港		松浦漁港	
	数量	金額	数量	金額	数量	金額	数量	金額	数量	金額
21	38,042	18,377,498	122,775	32,325,264	101,709	54,149,315	44,371	7,819,260	136,239	20,224,455
22	39,307	18,535,996	124,081	31,422,313	99,537	51,461,669	43,138	7,468,219	123,793	18,436,160
23	36,141	18,255,540	129,532	32,329,635	93,279	47,941,531	34,989	7,189,101	143,920	22,645,521
24	31,359	17,520,048	121,873	31,954,325	84,737	44,948,160	33,623	6,784,644	134,565	19,208,736
25	30,816	17,063,467	120,817	34,158,862	78,815	43,873,349	29,381	6,474,234	119,176	17,349,797
26	31,290	17,560,782	106,706	32,316,971	74,668	45,529,180	27,628	6,582,598	87,559	14,352,961
27	33,380	19,551,459	118,635	34,953,004	82,345	47,890,788	39,112	6,788,734	116,959	15,959,585
28	31,070	19,958,940	127,420	33,517,287	70,380	45,722,263	28,376	6,041,200	94,521	14,473,415
29	29,381	18,132,892	134,427	35,963,331	70,035	45,017,504	31,214	6,541,967	87,663	14,891,976
30	26,624	15,993,321	118,532	32,501,254	70,190	43,695,232	34,273	6,321,016	92,858	14,843,887

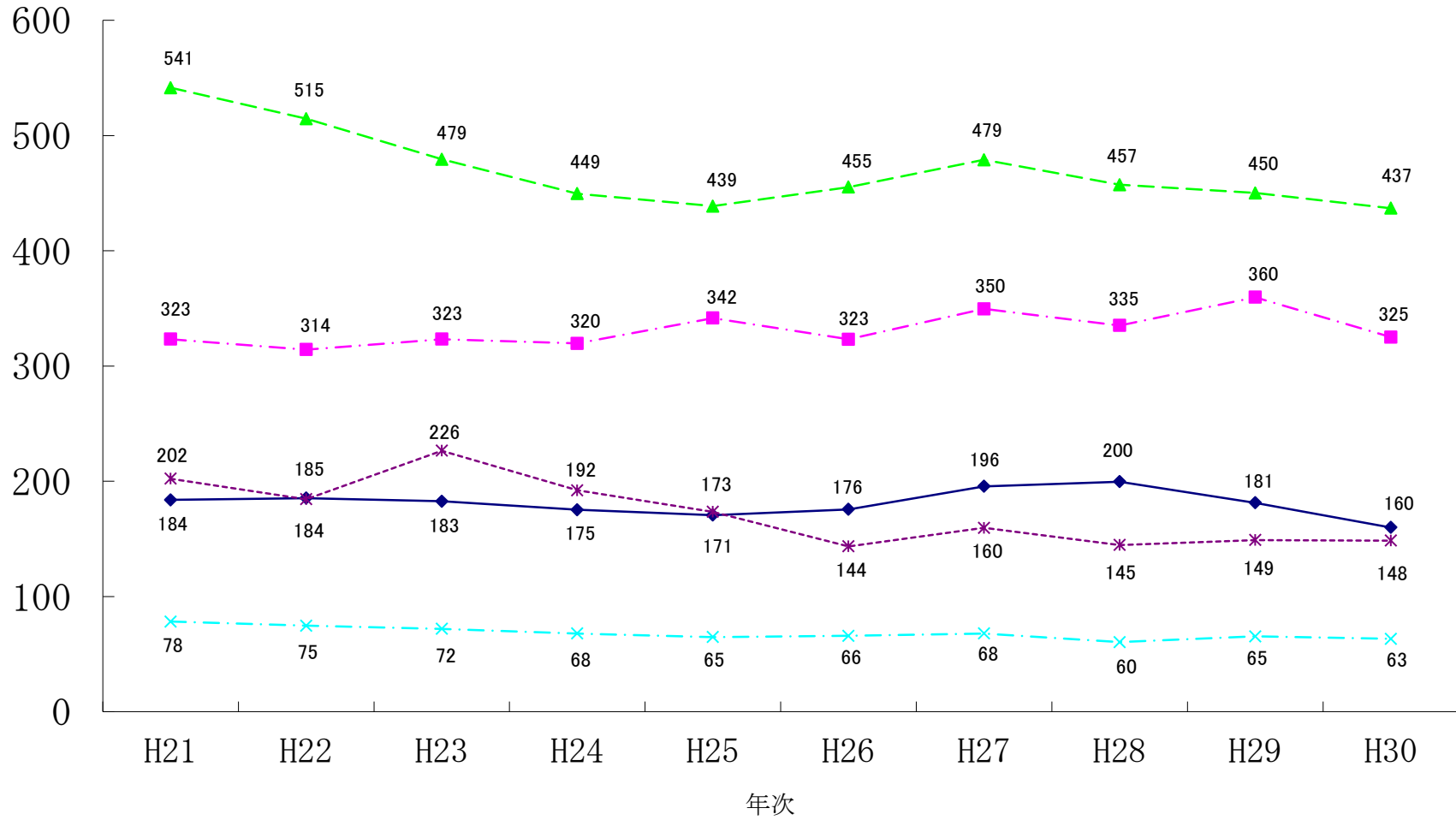
過去10ヶ年の山口・九州主要5漁港水揚量の推移



過去10ヶ年の山口・九州主要5漁港水揚金額の推移

水揚金額（億円）

◆ 下関漁港 ■ 長崎漁港 ▲ 福岡漁港 × 唐津漁港 * 松浦漁港



下関漁港統計年報

平成30年版

— 編集・発行 —

山口県下関水産振興局

山口県下関市大和町1-16-1

TEL (083)266-2141

FAX (083)266-2146

E-Mail a16401@pref.yamaguchi.lg.jp