

「山口県新型コロナウイルス感染症対策本部」

第31回本部員会議

日時：令和4年1月6日(木) 15:00～

場所：県庁4階 共用第1会議室

< 次 第 >

1 開会

2 議題

(1) 現在の発生状況について

(2) その他

3 閉会

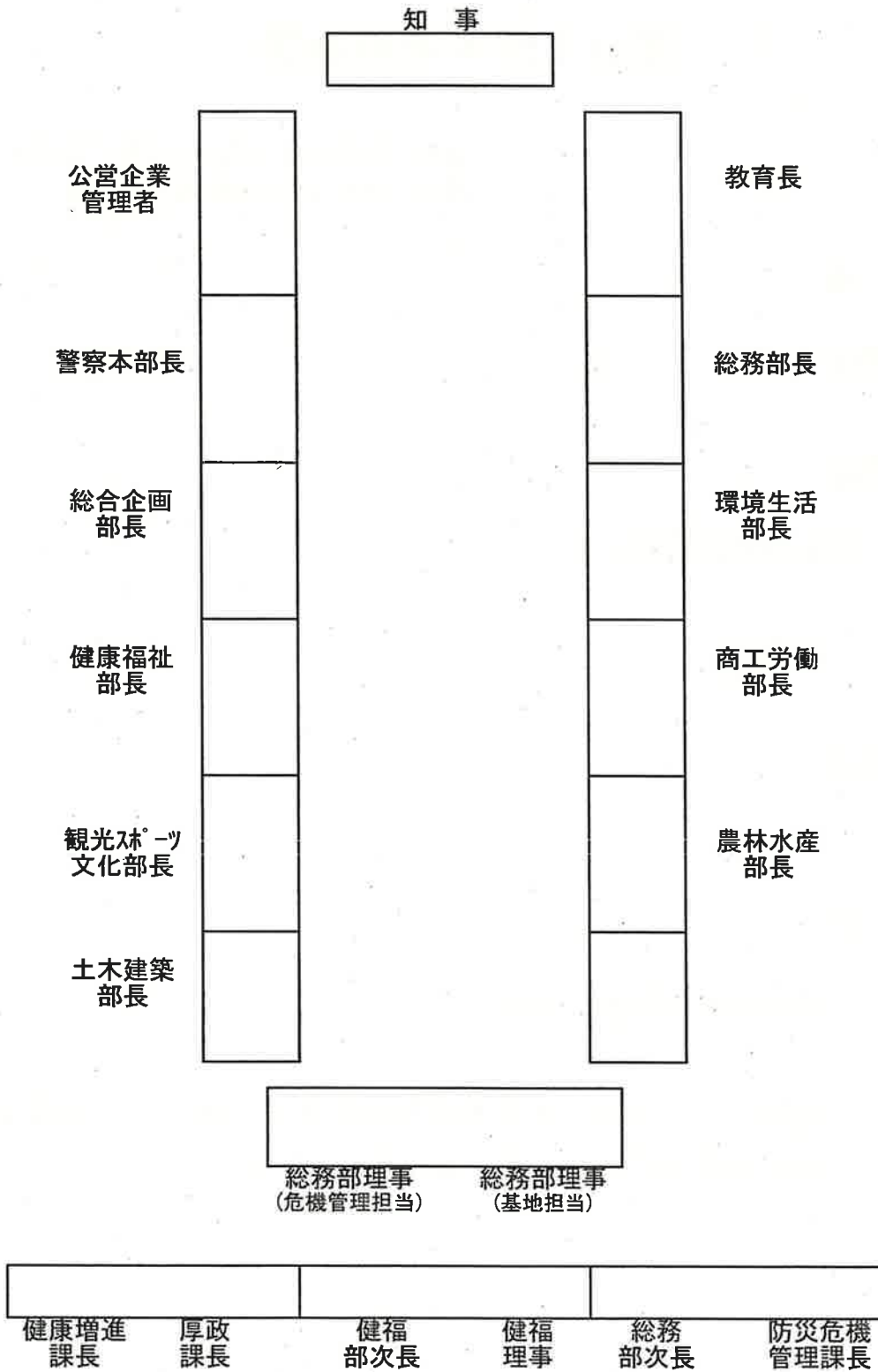
<配布資料>

資料1 現在の発生状況について

資料2 新型インフルエンザ等対策特別措置法に基づくまん延防止
等重点措置の公示に関する要請について

山口県新型コロナウイルス感染症対策本部 第31回本部員会議 配席図

日時：令和4年1月6日(木)15:00～
 場所：県庁4階 共用第1会議室



山口県新型コロナウイルス感染症対策本部 第31回本部員会議

日時：令和4年1月6日(木)15:00～

場所：県庁4階 共用第1会議室

1 本部長 知事

2 本部員

部局名	本部員
総務部	総務部長 総務部理事（危機管理担当）
総合企画部	総合企画部長
環境生活部	環境生活部長
健康福祉部	健康福祉部長
商工労働部	商工労働部長
観光スポーツ文化部	観光スポーツ文化部長
農林水産部	農林水産部長
土木建築部	土木建築部長
企業局	公営企業管理者
教育庁	教育長
警察本部	警察本部長

新型インフルエンザ等対策特別措置法に基づく まん延防止等重点措置の公示に関する要請について

本県においては、岩国市を中心として感染者が急増し、感染状況がレベル2へ移行したことから、県内全域への感染拡大を防止するため、新型インフルエンザ等対策特別措置法に基づき、本県を「新型インフルエンザ等まん延防止等重点措置」を実施すべき区域として公示するよう、国へ要請する。

なお、本県へ「まん延防止等重点措置」の適用が決定された場合は、下記の方針に沿って対応する。

記

1 まん延防止等重点措置の措置区域

岩国市、和木町の全域

2 飲食店等への営業時間短縮要請

(1) 期間

令和4年1月9日(日)～31日(月)

(2) 対象業種

食品衛生法に基づく営業の許可を取得している飲食店・喫茶店
※テイクアウト等を除く

(3) 要請内容

営業時間を5時から20時までに短縮（酒類の提供は停止）

同一テーブルの同一グループでの利用は4人以内に制限

※ワクチン・検査パッケージ制度による人数制限の緩和はしない

(4) 協力金

要請に協力した店舗に対し、協力金を支給

3 イベントの開催制限

県内全域において、イベント参加人数の上限を2万人とする。

4 県民・事業者への要請

本県の感染状況を踏まえ、感染予防対策の再徹底など、感染拡大防止に向けた取組を要請する。

現在の発生状況について

全世界及び日本国内の発生状況

○全世界（1/5 15:00時点） 【日本を除く】

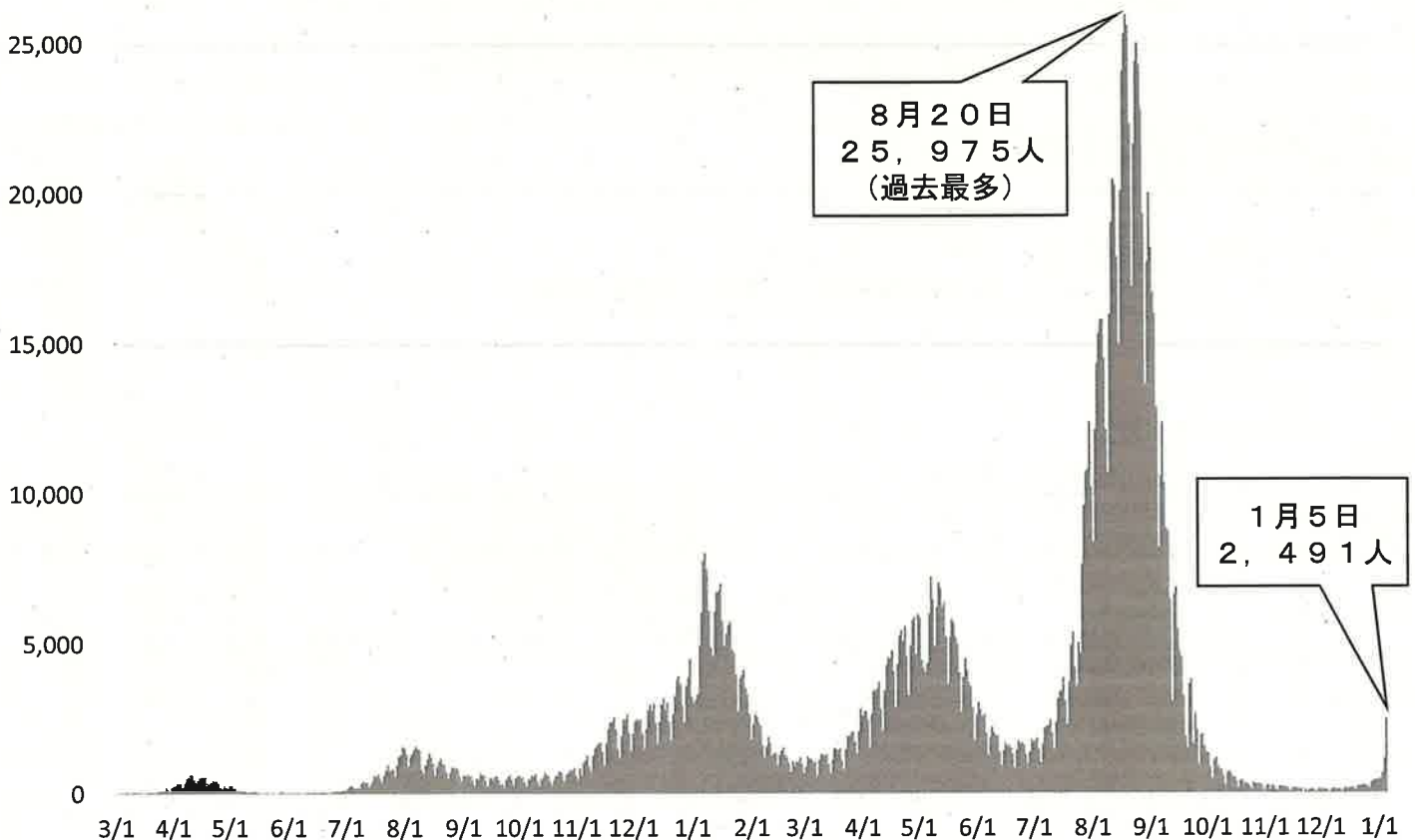
※厚生労働省公表数値

感染者数	死亡者数	※感染者の多い国
293,414,292	5,438,486	米国(57,048,800)、インド(34,960,261)、 ブラジル(22,328,252)、英国(13,723,275)

○日本国内（1/6 0:00現在）

	PCR検査 実施人数	陽性者数	入院治療等を 要する者の数 (うち重症者数)	退院又は 療養解除と なった者の数	死亡者数	確認中
①国内事例 (③除く)	28,216,796	1,733,269	6,619(64)	1,708,256	18,390	950
②空港、海港検疫	1,365,726	6,069	1,144(0)	4,917	8	0
③チャーター便 帰国者事例	829	15	0(0)	15	0	0
計	29,583,351	1,739,353	7,763(64)	1,713,188	18,398	950

全国の新規感染者の推移



本県の感染状況 (1/6時点)

○感染者数

6,305人 (うち死亡93人)

○療養者数

療養者数	入院者数					宿泊療養者数等
	重症	中等症		軽症・無症状	計	
		Ⅱ	Ⅰ			
457人	0人	4人	17人	140人	161人	296人

○市町別感染者数

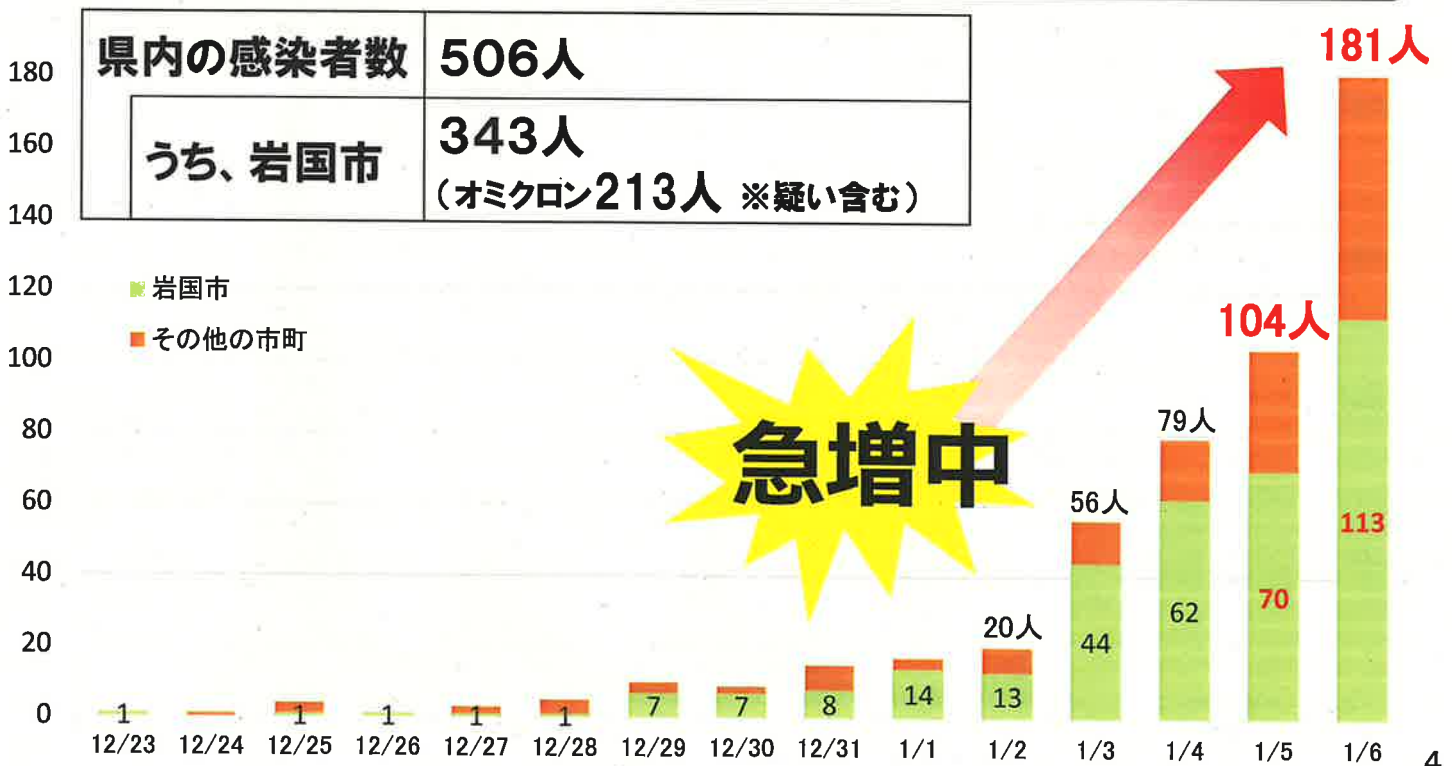
下関市	1,388	宇部市	714	山口市	728
萩市	54	防府市	558	下松市	215
岩国市	1,002	光市	118	長門市	56
柳井市	151	美祢市	41	周南市	643
山陽小野田市	280	周防大島町	18	和木町	43
上関町	8	田布施町	50	平生町	32
阿武町	0	県外	206		

○PCR等検査 (R2.2.15~R4.1.2)

累計 222,391件 (12/27~1/2実績 6,555件)

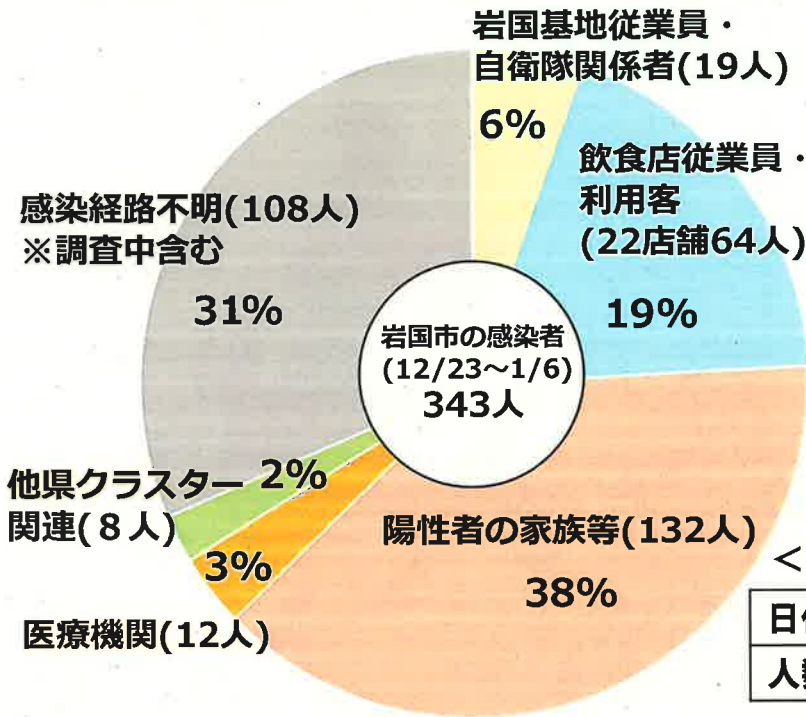
県内の新規感染者の発生状況 (12/23~1/6<15日間>)

感染力の極めて強いオミクロン株の影響により、
岩国市を中心に感染者が急増。



岩国市における感染者の状況

- ・飲食店における感染が高い割合を占めている。
- ・感染経路が不明の事例も増加傾向。



<飲食店での感染状況(累計)>

日付	1/3	1/4	1/5	1/6
店舗数	13店舗	13店舗	20店舗	22店舗
感染者数	31人	44人	61人	64人

<感染経路不明な者(累計108人)>

日付	1/1	1/2	1/3	1/4	1/5	1/6
人数	3人	3人	12人	9人	18人	63人

5

モニタリングの状況

モニタリング指標		現状値 (1/6)	レベル2~4の基準値		
			レベル2	レベル3	レベル4
医療提供体制	① 確保病床使用率	29.3% (161床)	20%以上 (110~274床)	50%以上 (275床以上)	100%超
	② 重症病床使用率	0% (0床)	20%以上 (10~23床)	50%以上 (24床以上)	100%超
	③ 3週間後に必要と予測される病床数(推計値)	—	—	確保病床数以上	—
	④ 療養者数 【人口10万人あたり】	457人 【34.1人】	320人以上 【23.8人以上】	800人以上 【59.6人以上】	1400人以上 【104.3人以上】
感染状況	⑤ 直近1週間の新規感染者数 【人口10万人あたり】	472人 【35.2人】	204人以上 【15人以上】	340人以上 【25人以上】	—
	⑥ 直近1週間のPCR検査等陽性率 (12/27~1/2)	1.21%	5%以上	10%以上	—
	⑦ 直近1週間の感染経路不明な者の割合 (12/25~31)	23.3%	50%以上	50%以上	—

7指標のうち3指標で「レベル2」以上となり、医療提供体制に負荷が生じはじめていることから、専門家等の意見を踏まえ、「レベル2」の状況にあると判断

- 〔参考〕
- レベル0…新規感染者数ゼロを維持できている状況
 - レベル1…一般医療とコロナ医療の両立ができている状況
 - レベル2…医療の負荷が生じはじめている状況
 - レベル3…一般医療を相当程度制限しなければ対応できない状況
 - レベル4…一般医療を大きく制限しても対応できない状況

6

市町別感染状況

<12/31~1/6(直近1週間)の人口10万人あたりの新規感染者数>

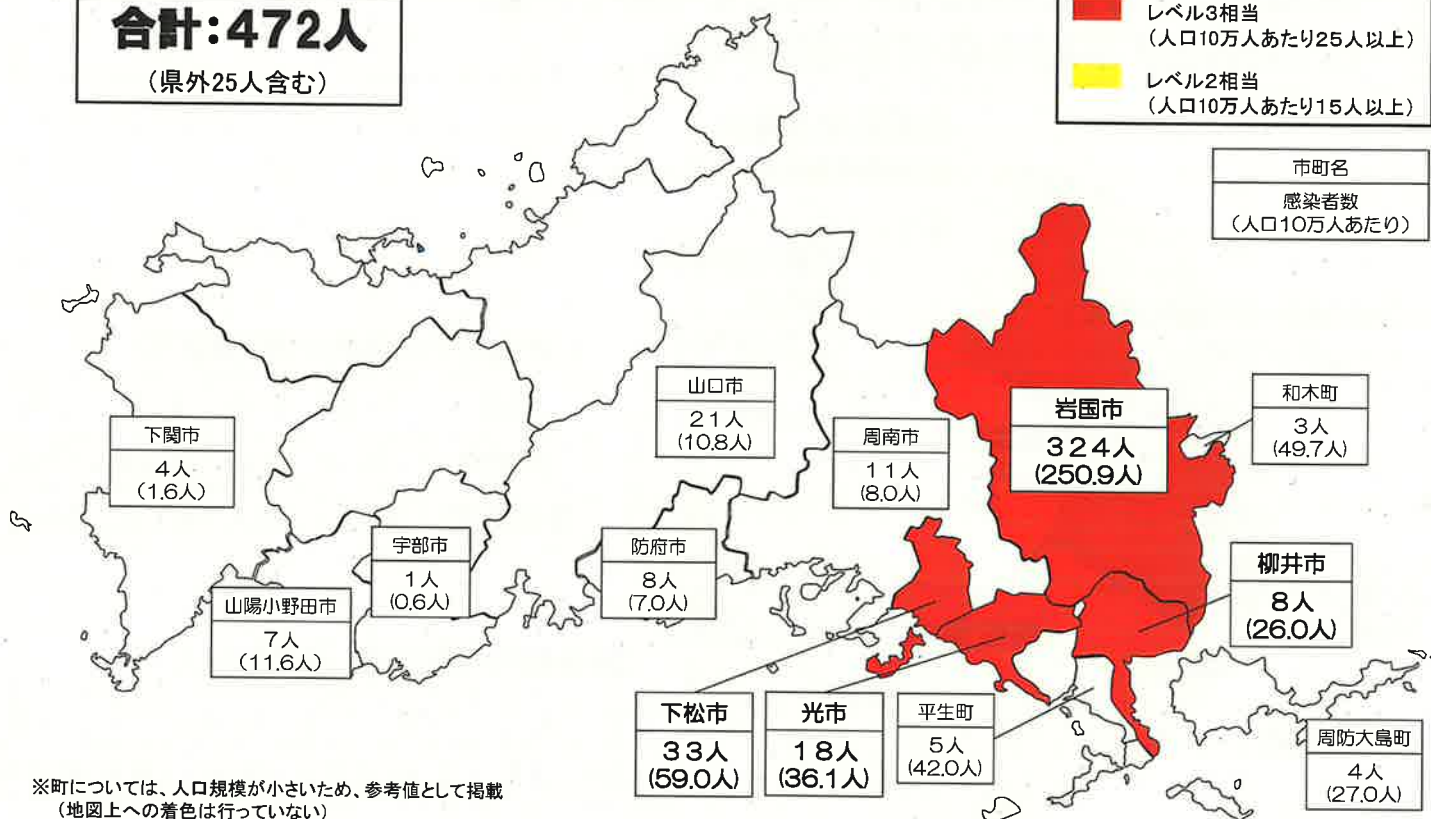
合計:472人

(県外25人含む)

<凡例>

- レベル3相当
(人口10万人あたり25人以上)
- レベル2相当
(人口10万人あたり15人以上)

市町名
感染者数 (人口10万人あたり)



※町については、人口規模が小さいため、参考値として掲載
(地図上への着色は行っていない)

7

まとめ

- ・県内では、ここ2日間100人を超える感染者が発生しており、とりわけ、岩国市では、感染力が極めて強いオミクロン株の影響により、直近1週間の新規感染者数が324人、人口10万当たりでは251人と、これまでにないスピードで感染者数が急増している。
- ・また、飲食店を感染の端緒とし、家族等への2次感染を引き起こす事例が多く、さらに、感染経路が不明な事例も増加しており、市中での感染も進みつつあると考えられる。
- ・医療提供体制については、特に東部地域を中心に、負荷が生じはじめている。
- ・今後、岩国地域においては、拡大防止に向け、飲食店等に対する規制など、強い対策を講じる必要があると考える。

8